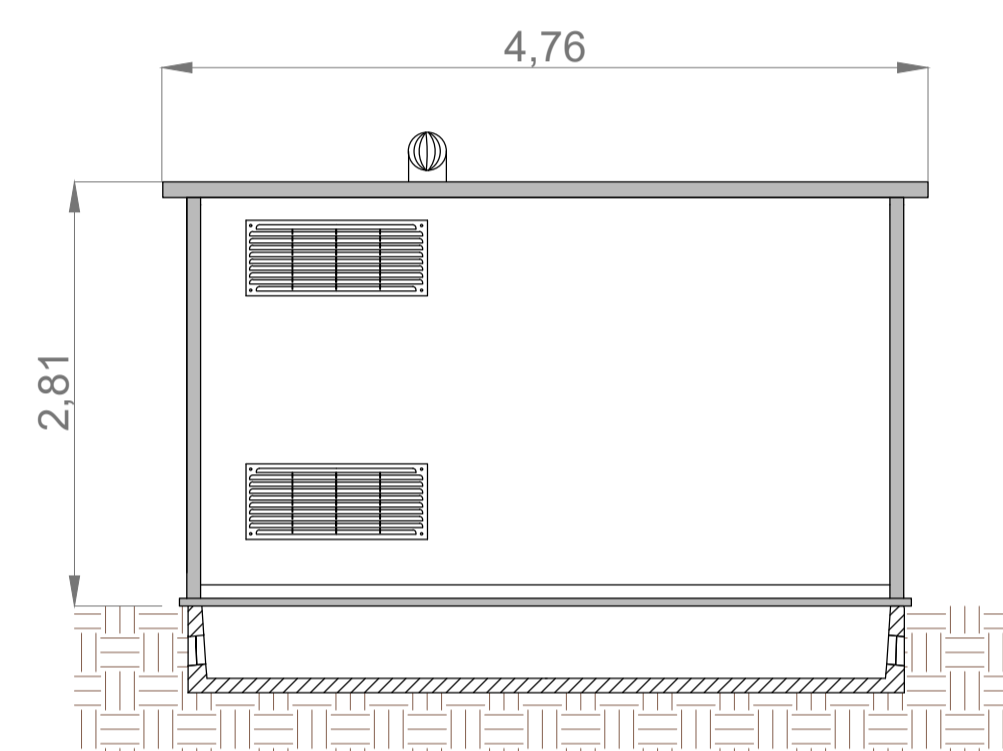


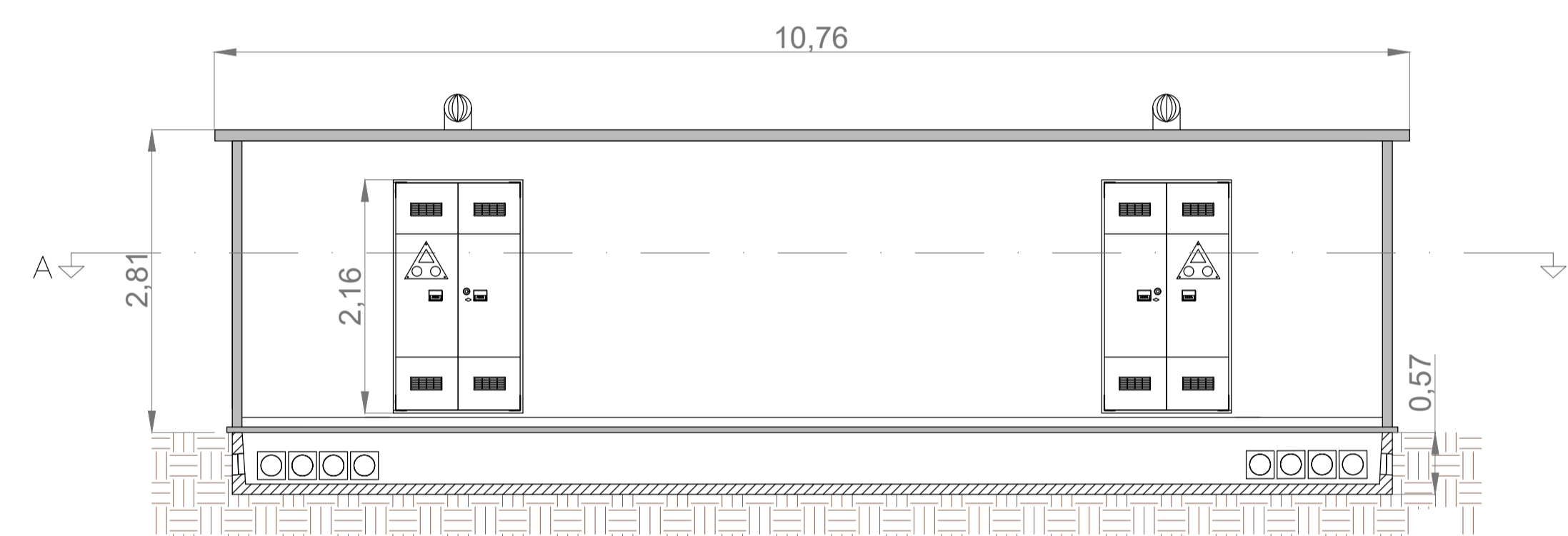
PIANTA COPERTURA



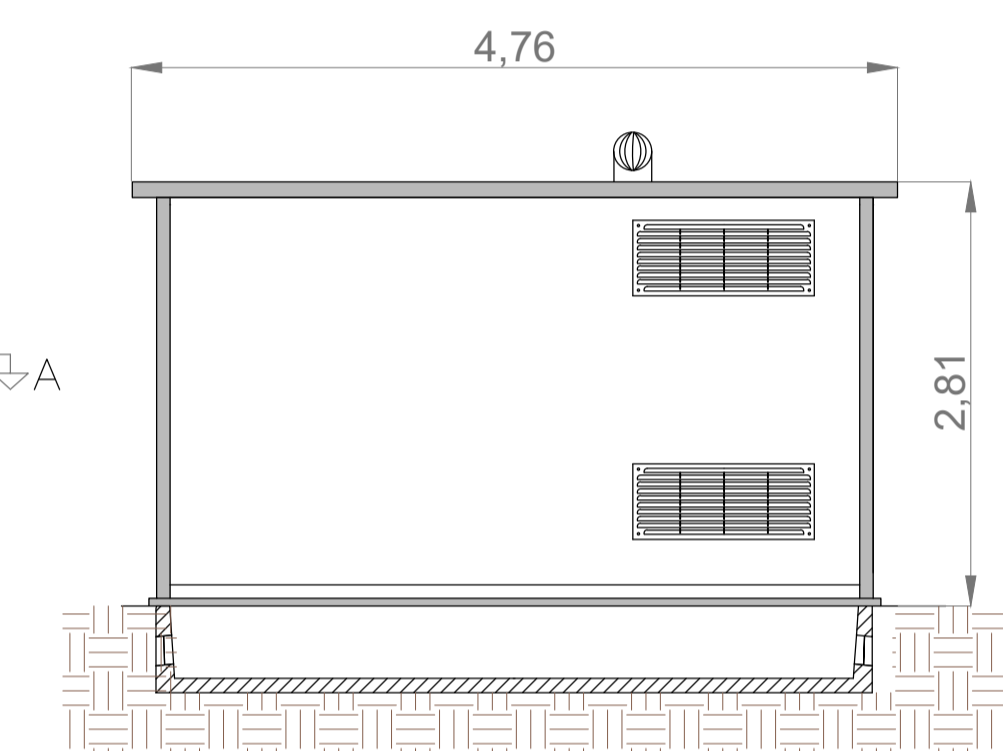
PROSPETTO LATERALE



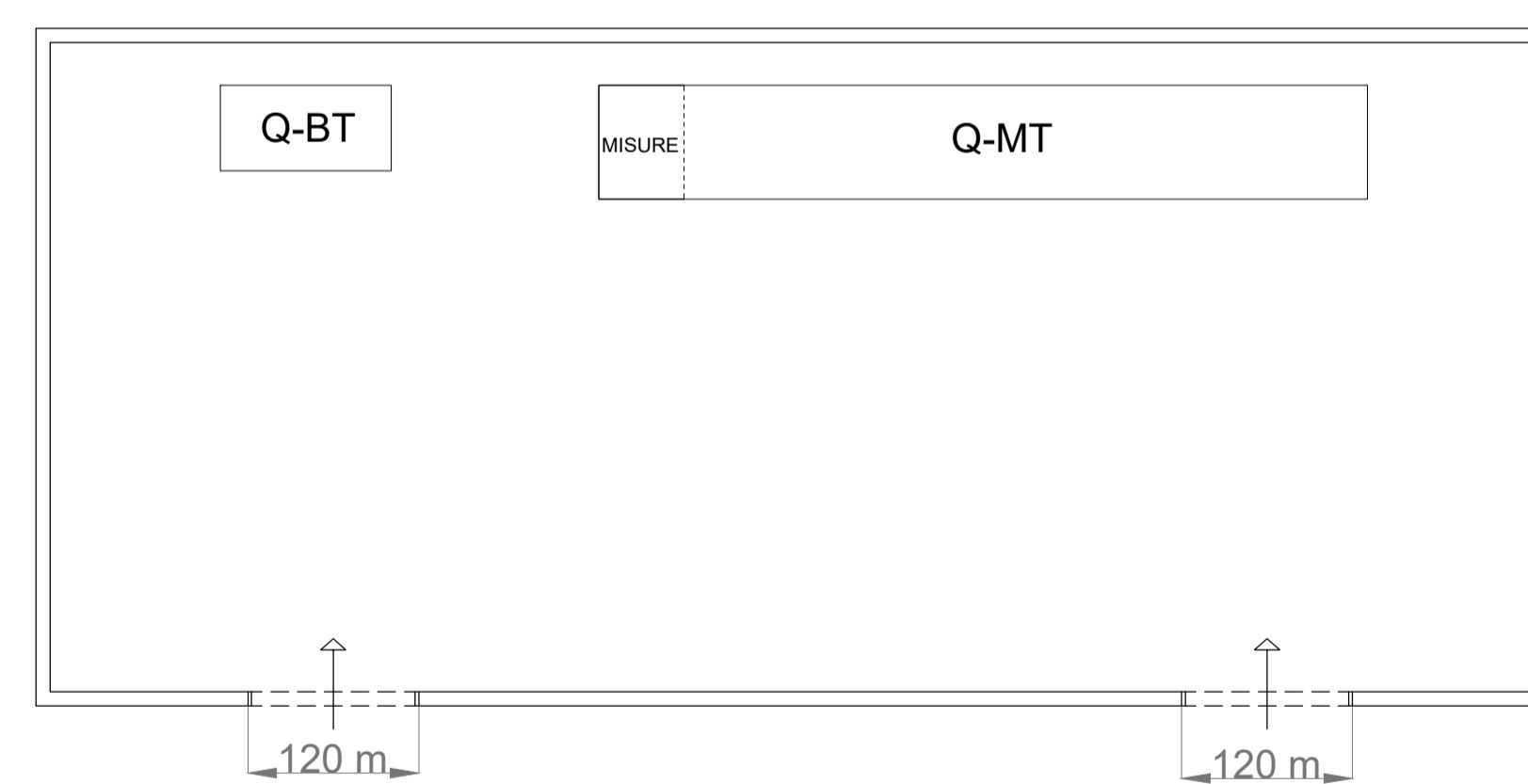
PROSPETTO FRONTALE



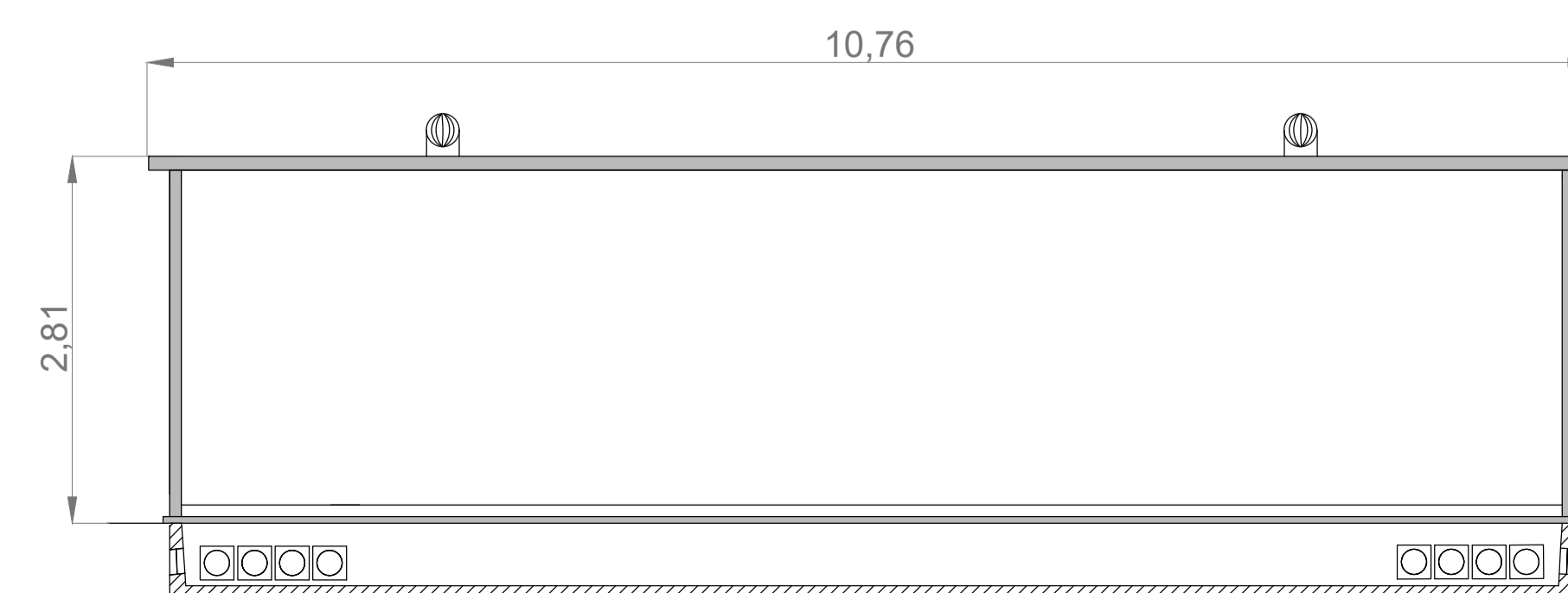
PROSPETTO LATERALE



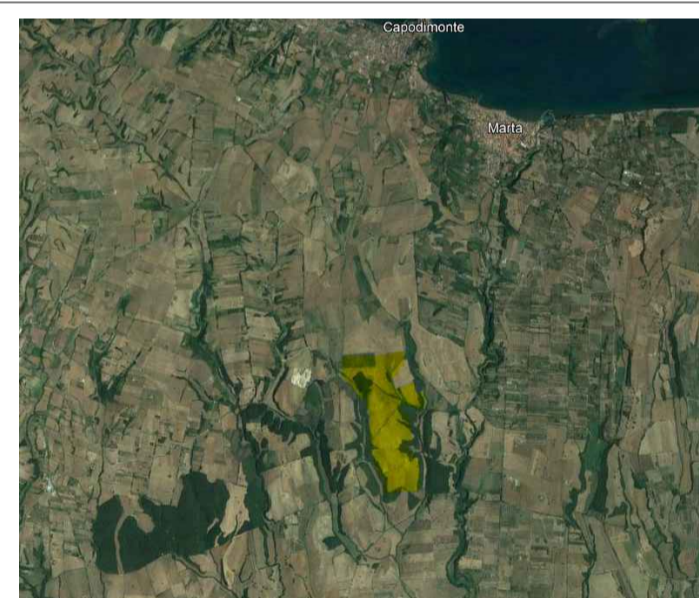
PLANIMETRIA INTERNA (SEZ. A-A)



PROSPETTO



Open Lazio srl
Piazza Carlo Mirabello 2
20121 Milano
P. IVA 11511350966
PROPONENTE



REALIZZAZIONE DI UN IMPIANTO FOTOVOLTAICO CONNESSO ALLA R.T.N. DELLA POTENZA DI PICCO 57517,44 kWp POTENZA NOMINALE 55000 kW POTENZA MASSIMA IN IMMISSIONE 55000 kW

G05 | **IMPIANTO FOTOVOLTAICO "VERMIGLIESCA" - MARTA (VT)** | 1:50
COMMESSA N. | | SCALA

D-G05DC02 | **TIPOLOGICO CABINE ELETTRICHE CABINA DI PARALLELO E CABINE DI ANELLO** | 01
ELABORATO | | REV.

COORDINATE GEOGRAFICHE: 42°29'32.93"N 11°53'56.22"E | A1
LAT. LONG. | | FORMATO

REVISIONE	DATA	DESCRIZIONE REVISIONE	REDATTO	CONTROLLO	APPROVATO
00	07/04/2023	PRIMA EMISSIONE	MARCHINO SCOPONI	MARCHINO SCOPONI	MARCHINO SCOPONI

Ing. Mauro Marchino
Albo Ingegneri Viterbo n. A366
Via Pacinotti n.5 Viterbo (VT)
mauro.marchino@tusciaengineering.com
Arch. Enrico Scoponi
Albo Architetti Viterbo n. A369
Via Monte Nero n.3 Viterbo (VT)