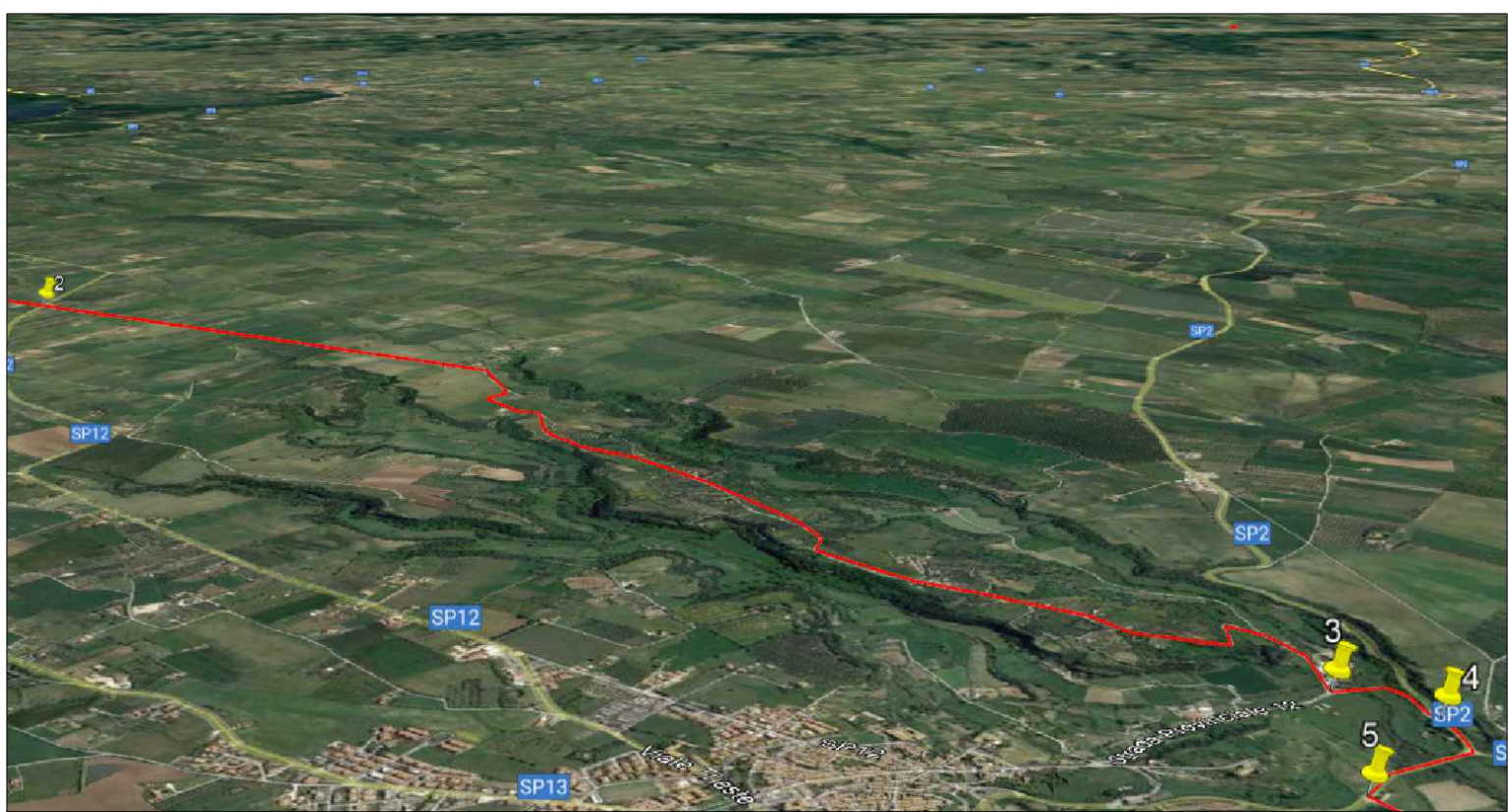
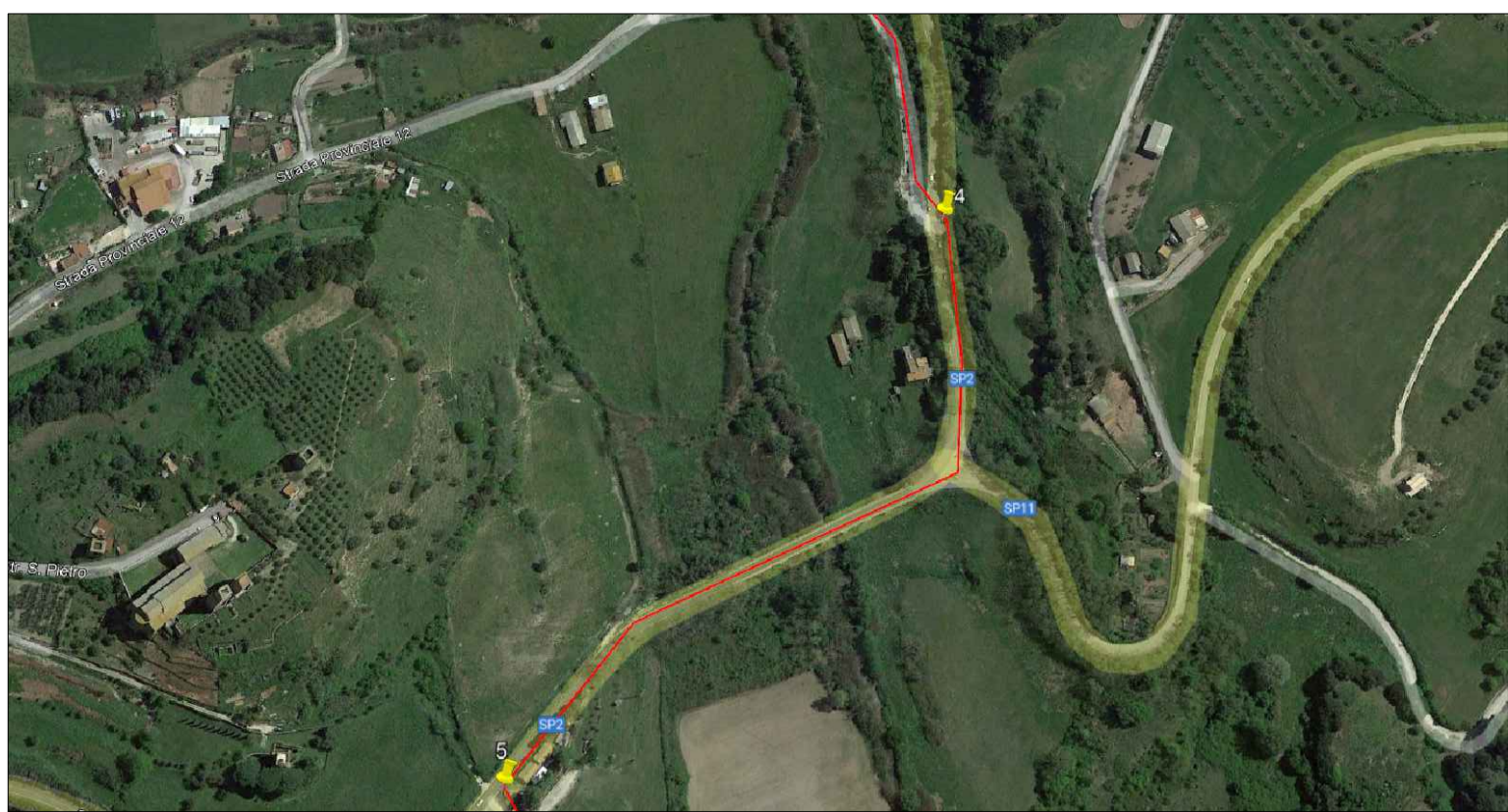


Tratto	Area interessata	Lunghezza tratto (m)	Tipologia realizzazione
1-2	Strada vicinale	≈2417	Interrato su terreno agricolo/strada sterrata
2	Attraversamento SP12	-	Interrato su strada asfaltata



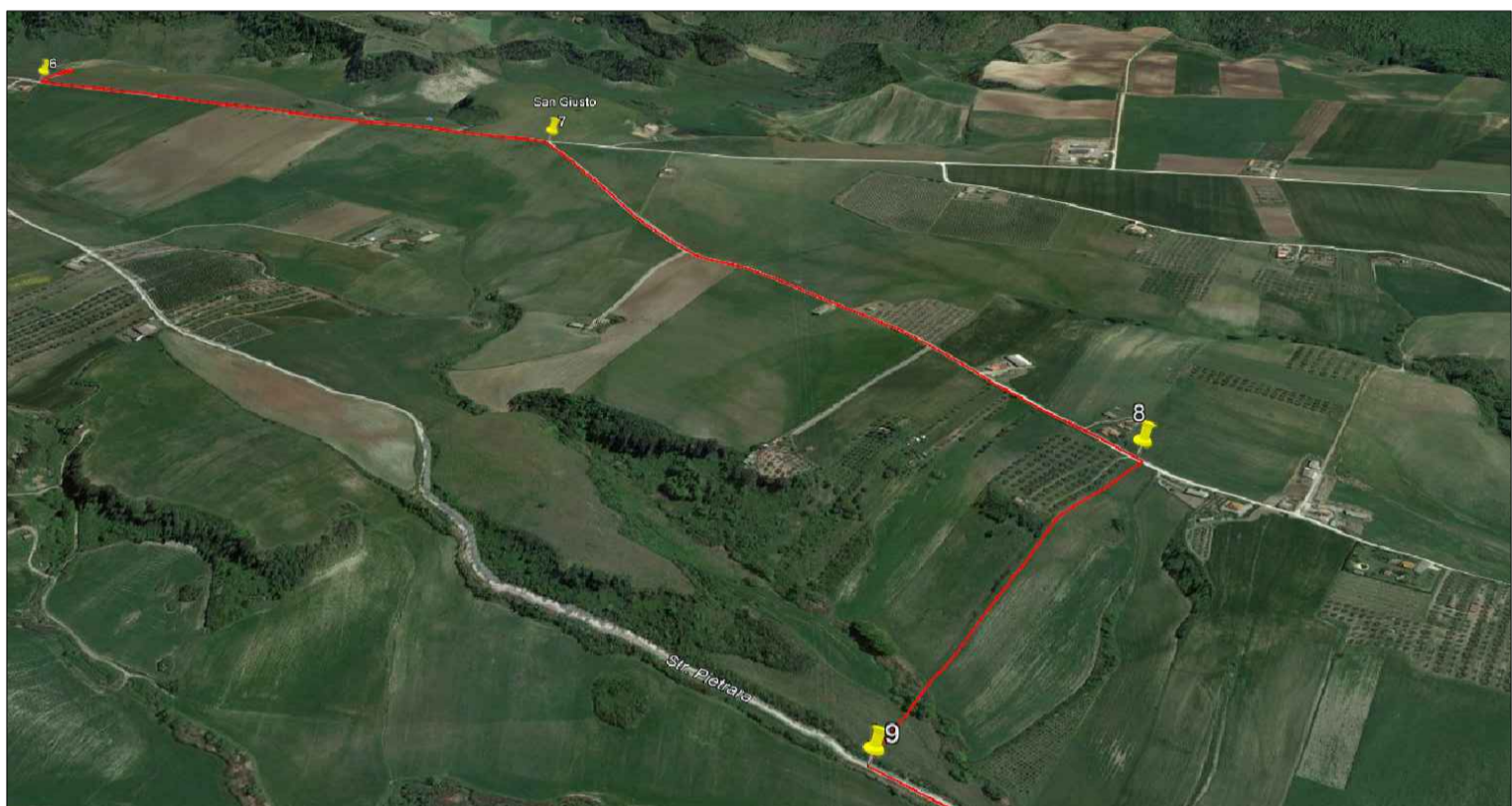
Tratto	Area interessata	Lunghezza tratto (m)	Tipologia realizzazione
2-3	Strada vicinale	≈6897	Interrato su strada sterrata/asfaltata
3-4	Strada Provinciale 12	≈319	Interrato su strada asfaltata



Tratto	Area Interessata	Lunghezza tratto (m)	Tipologia realizzazione
4	Attraversamento SP 2	-	Interrato su strada asfaltata
4-5	Strada Provinciale 2	≈500	Interrato su strada asfaltata



Tratto	Area interessata	Lunghezza tratto (m)	Tipologia realizzazione
5-6	Strada Loc. Guado Cinto	≈2301	Interrato su strada sterrata



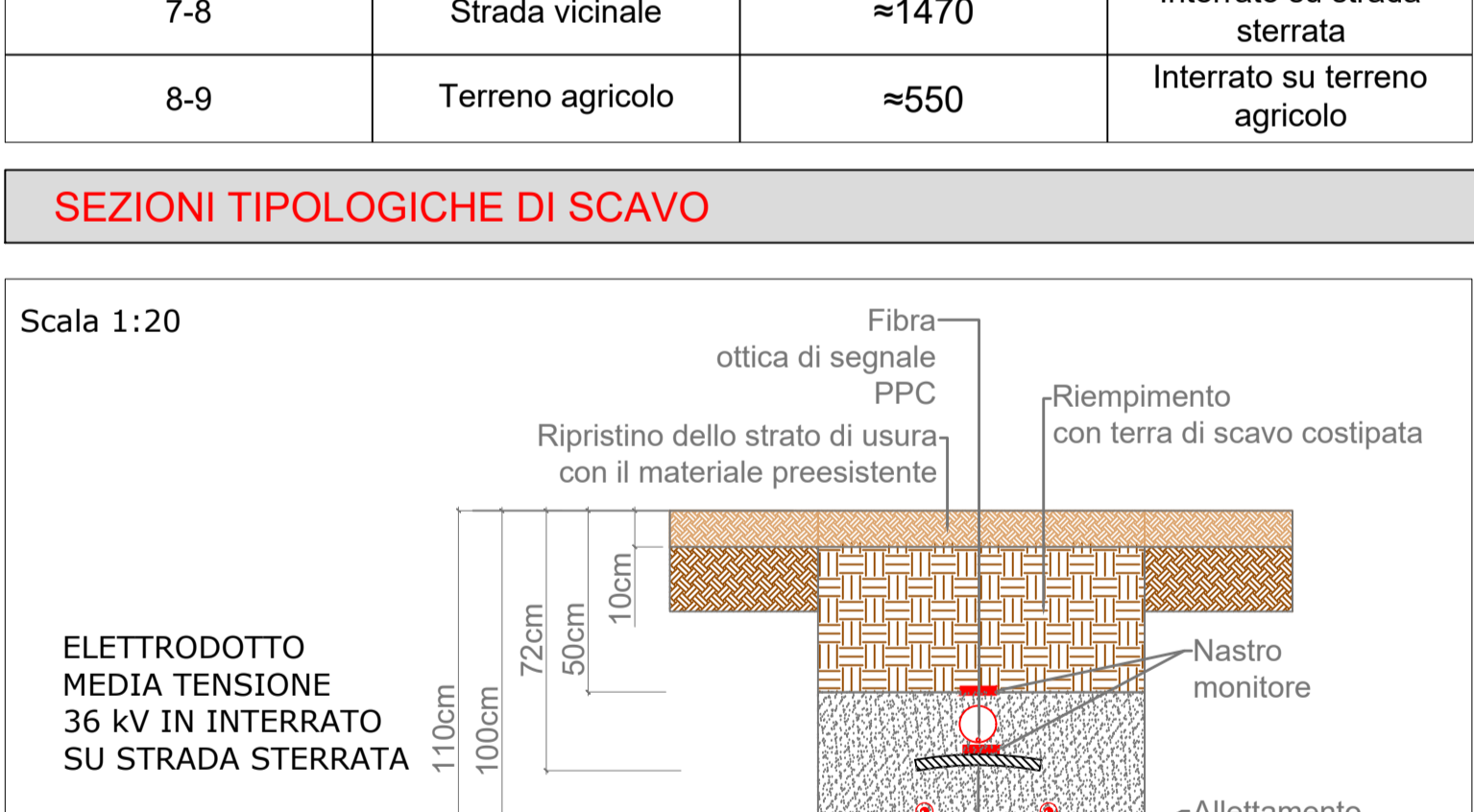
Tratto	Area interessata	Lunghezza tratto (m)	Tipologia realizzazione
6-7	Strada consortile delle Poppe	≈1105	Interrato su strada asfaltata



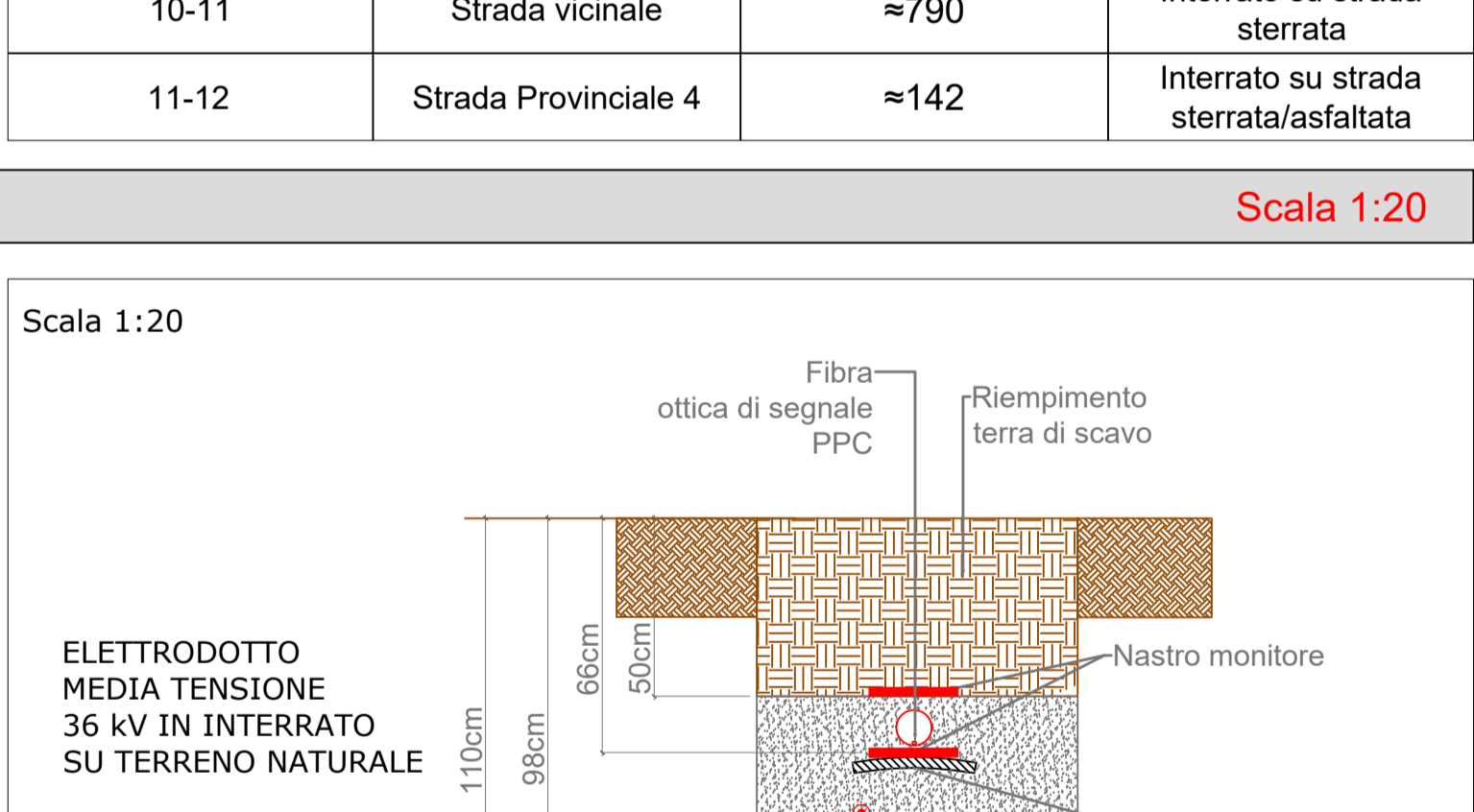
Tratto	Area interessata	Lunghezza tratto (m)	Tipologia realizzazione
7-8	Strada vicinale	≈1470	Interrato su strada sterrata



Tratto	Area interessata	Lunghezza tratto (m)	Tipologia realizzazione
12-13	Strada vicinale	≈582	Interrato su strada sterrata
13 - AMPLIAM. S.E	Terreno agricolo	≈340	Interrato su terreno agricolo



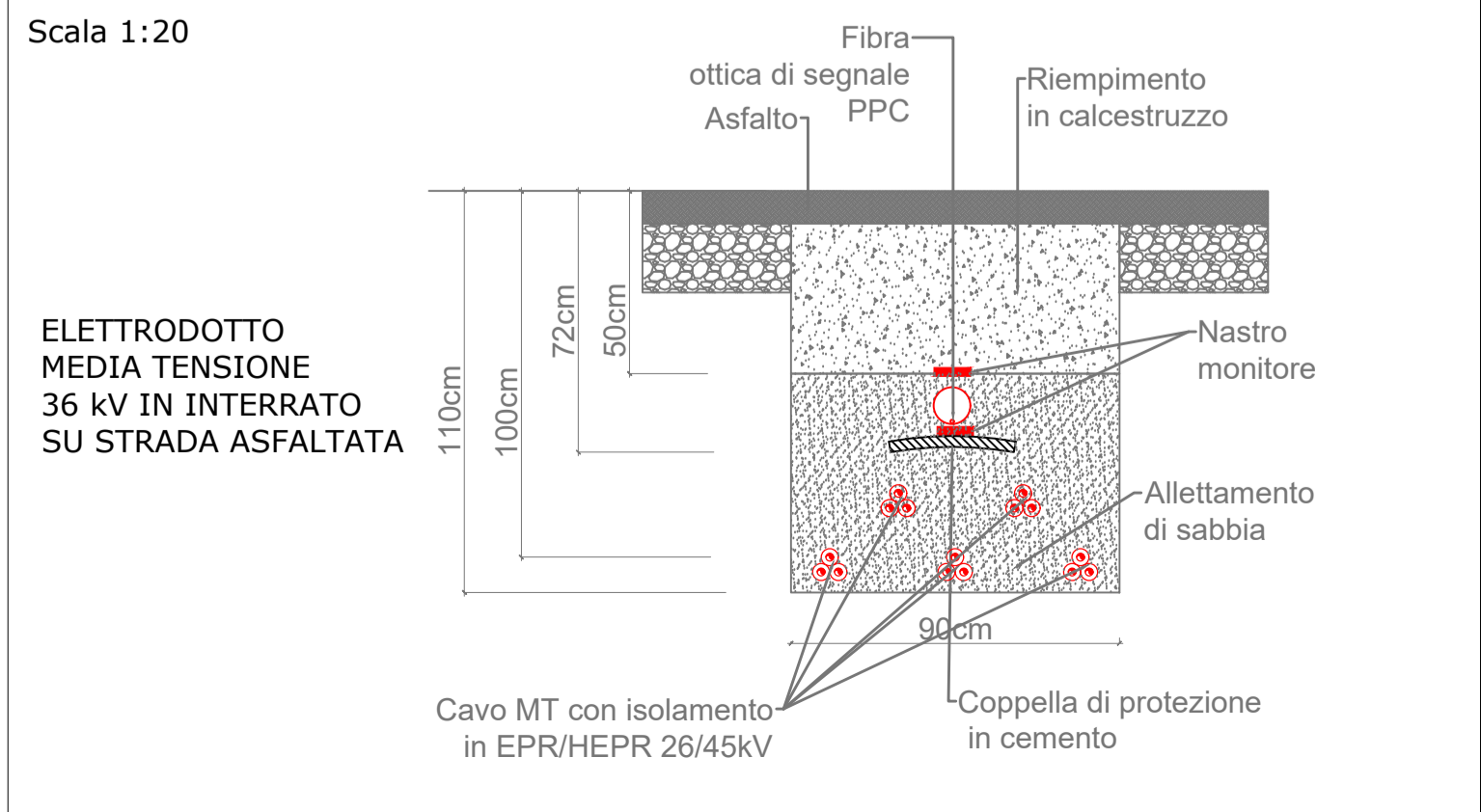
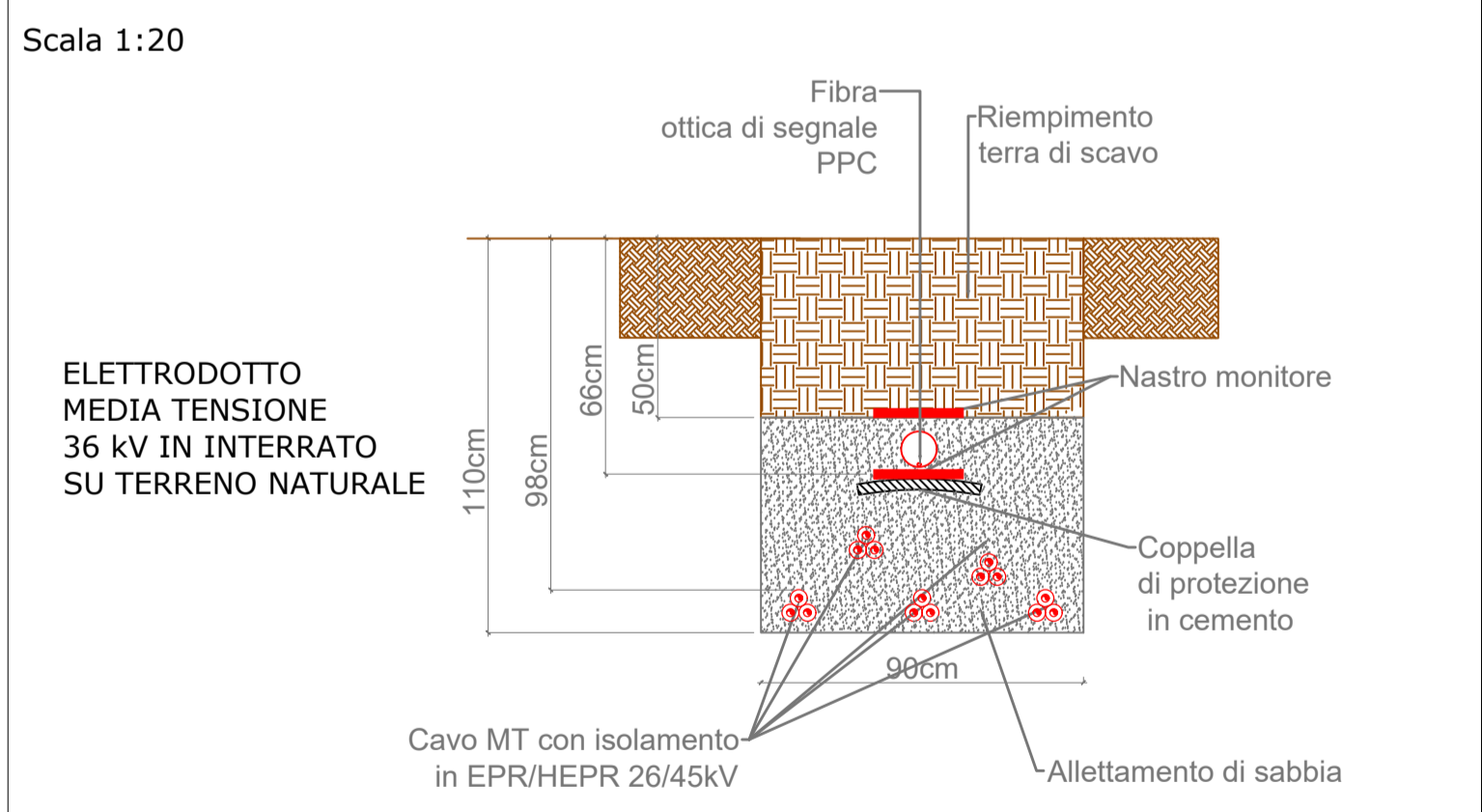
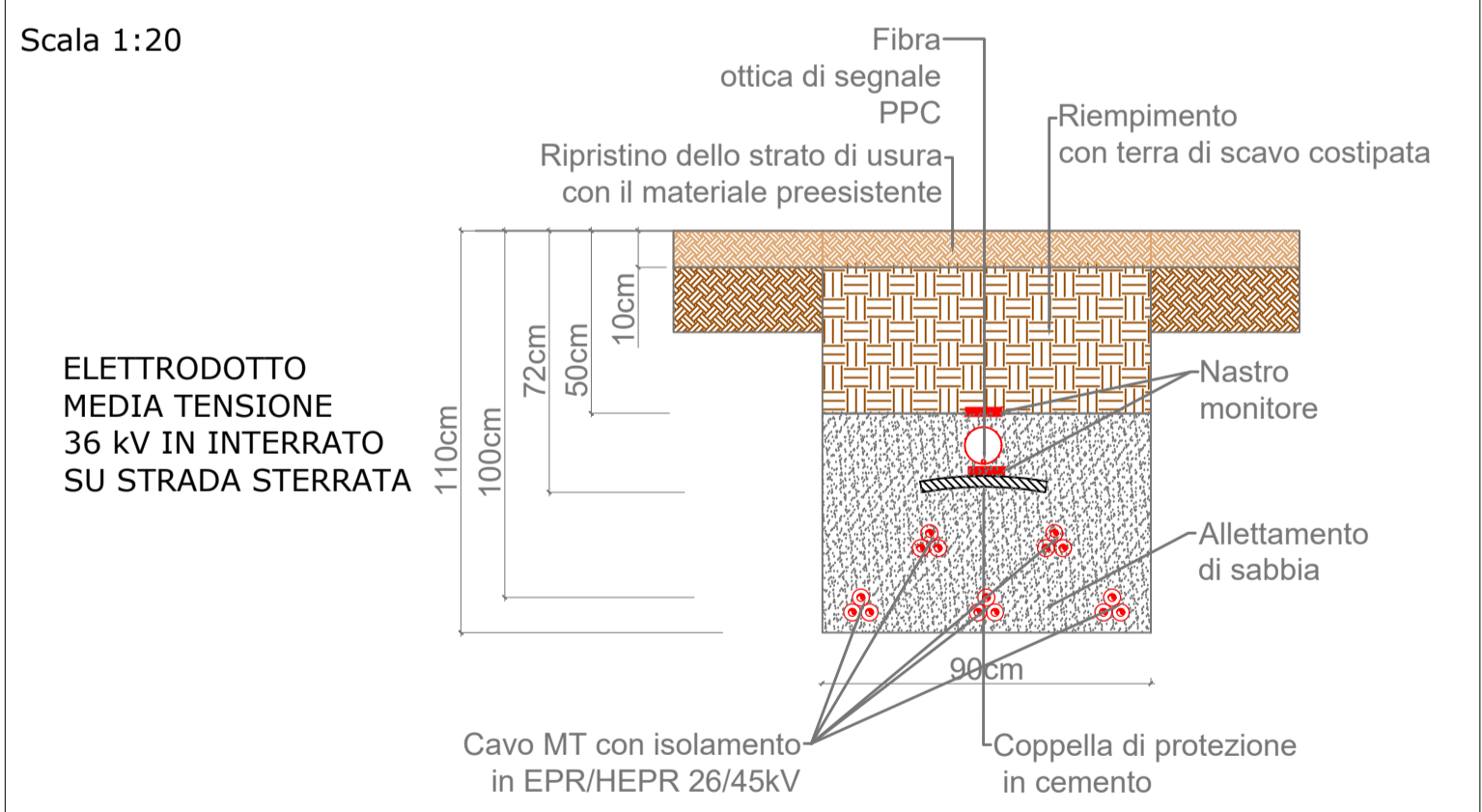
Tratto	Area interessata	Lunghezza tratto (m)	Tipologia realizzazione
8-9	Terreno agricolo	≈550	Interrato su terreno agricolo



Tratto	Area interessata	Lunghezza tratto (m)	Tipologia realizzazione
9-10	Strada Pietrara	≈960	Interrato su strada sterrata
10-11	Strada vicinale	≈790	Interrato su strada sterrata
11-12	Strada Provinciale 4	≈142	Interrato su strada sterrata/asfaltata

SEZIONI TIPOLOGICHE DI SCAVO

Scala 1:20



INDICAZIONE ATTRAVERSAMENTI IN TOC ED AFFIANCAMENTI

Legenda:
 - TRATTO IN TOC (red line)
 - TRATTO IN AFFIANCAMENTO (yellow line)

Soluzioni in TOC per attraversamento area boscata. La lunghezza del tratto interessato è di circa 163 m.
 Soluzione in TOC per attraversamento della Strada Provinciale SP12. La lunghezza del tratto interessato è di circa 30 m.
 Soluzione in TOC per l'attraversamento del percorso del fiume Marta in due punti attigui. La lunghezza dei tratti interessati è rispettivamente di circa 22 e 39 m.
 Soluzione in TOC per l'attraversamento della Strada Provinciale SP2. La lunghezza del tratto interessato è di circa 23 m.
 Soluzione in affiancamento al ponte sulla Strada Provinciale 2 in ingresso all'abitato di Tuscania (tato di valle fiume Marta). La lunghezza del tratto interessato è di circa 120 m.
 Soluzione in TOC per l'attraversamento del fosso situato in prossimità della Strada Pietrara. La lunghezza del tratto interessato è di circa 76 m.

Open Lazio srl
 Piazza Carlo Mirabello 2
 20121 Milano
 P. IVA 11511350966
 PROPONENTE

**REALIZZAZIONE DI UN IMPIANTO FOTOVOLTAICO CONNESSO ALLA R.T.N. DELLA POTENZA DI PICCO 57517,44 kWp
 POTENZA NOMINALE 55000 kW
 POTENZA MASSIMA IN IMMISSIONE 55000 kW**

G05 COMMISSIONE	IMPIANTO FOTOVOLTAICO "VERMIGLIESCA" - MARTA (VT)			1:20 SCALA
D-G05DE04 ELABORATO	PARTICOLARI ELETTRODOTTI			01 REV.
COORDINATE GEOGRAFICHE:	42°29'32.93"N LAT.	11°53'56.22"E LONG.	A1 FORMATO	
00	07/04/2023	PRIMA EMISSIONE	MARCHINO SCOPONI	MARCHINO SCOPONI
REVISIONE	DATA	DESCRIZIONE REVISIONE	REDATTO	CONTROLLATO
PROGETTAZIONE		PROGETTAZIONE		

Ing. Mauro Marchino
 Albo Ingegneri Viterbo n. A666
 Via Pacinotti n.5 Viterbo (VT)
 mauro.marchino@tusciaengineering.com

Arch. Enrico Scoponi
 Albo Architetti Viterbo n. A369
 Via Monte Nero n.3 Viterbo (VT)