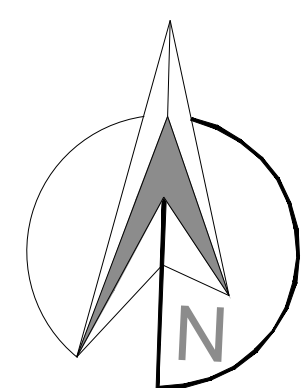




Open Lazio srl
 Piazza Carlo Mirabello 2
 20121 Milano
 P. IVA 11511350966
 PROPONENTE

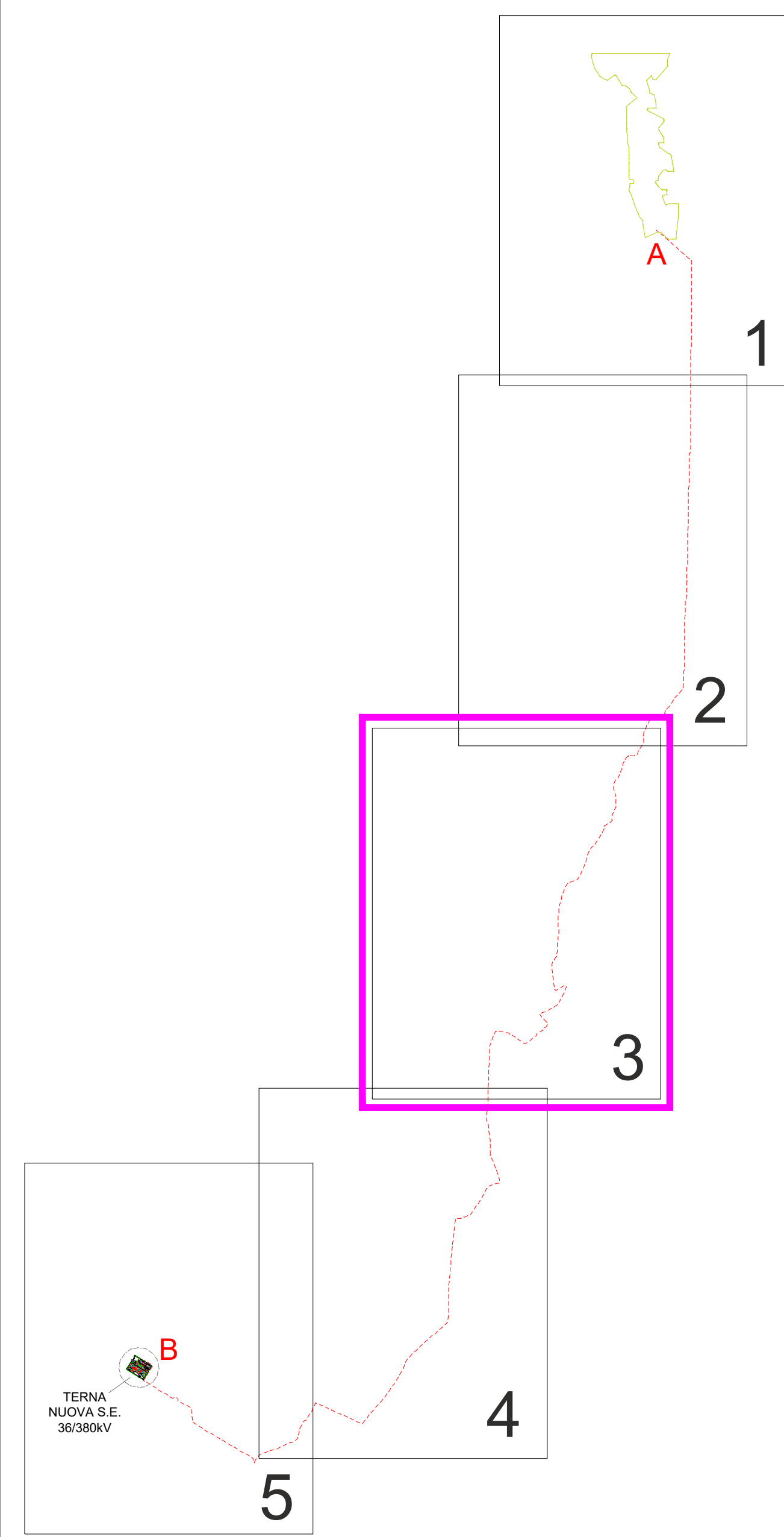


**REALIZZAZIONE DI UN IMPIANTO FOTOVOLTAICO CONNESSO ALLA R.T.N. DELLA POTENZA DI PICCO 57517,44 kWp
 POTENZA NOMINALE 55000 KW
 POTENZA MASSIMA IN IMMISSIONE 55000 KW**



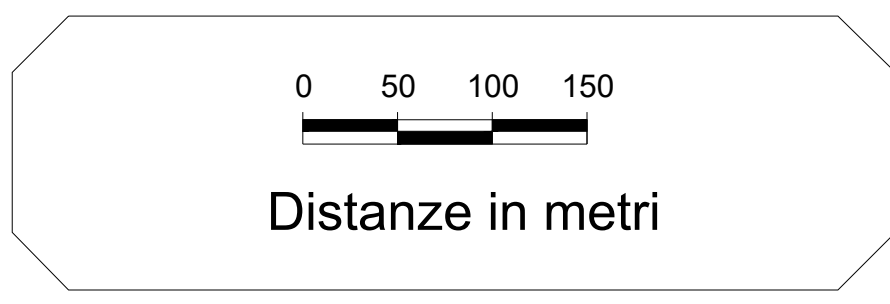
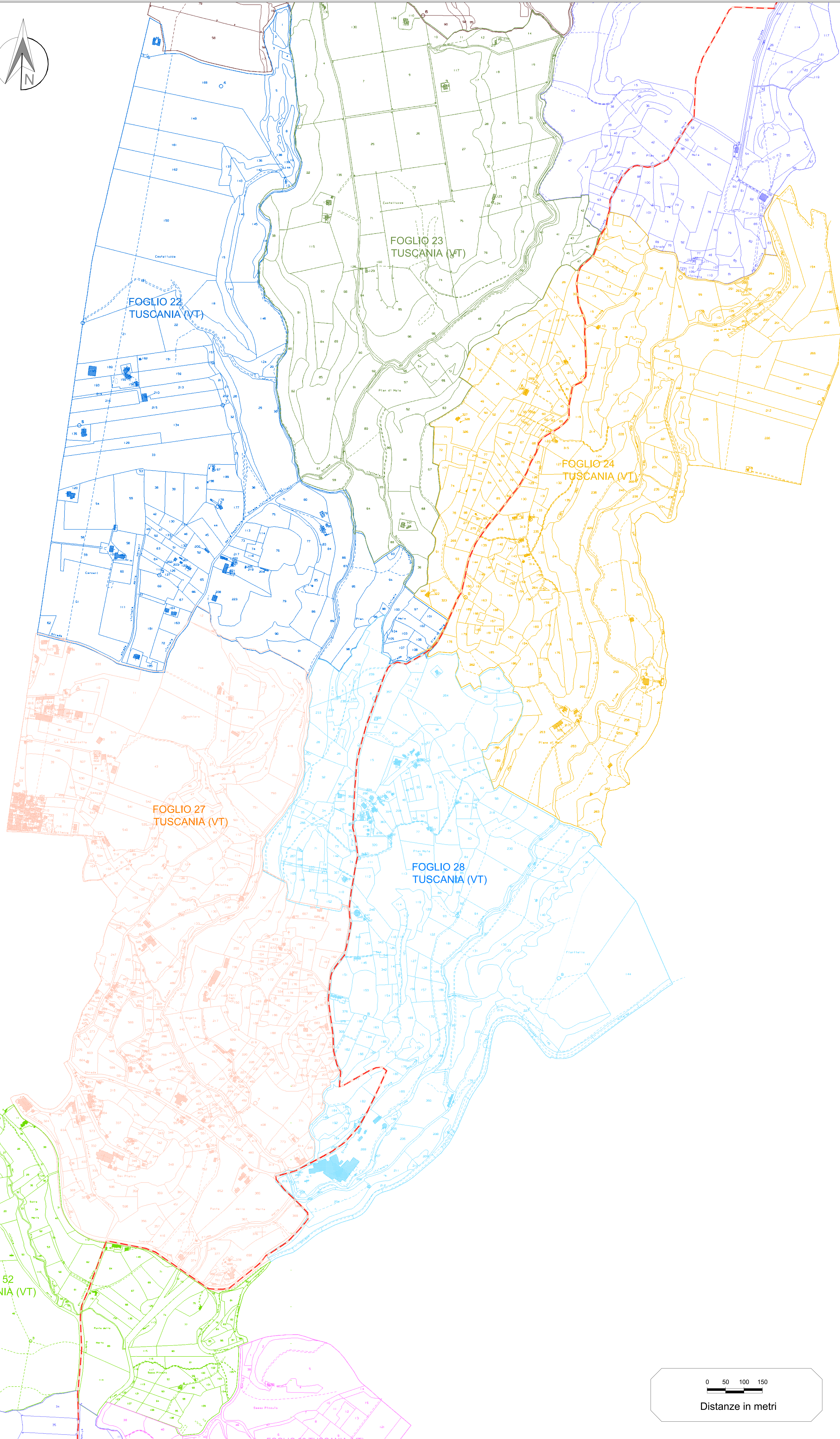
G05 COMMESSA N.		IMPIANTO FOTOVOLTAICO "VERMIGLIESCA" - MARTA (VT)		1:4000 SCALA	
D-G05DK03 ELABORATO		GENERALE INQUADRAMENTO CATASTALE - 3		01 REV.	
COORDINATE GEOGRAFICHE:		42°29'32,93"N LAT.		11°53'56,22"E LONG.	
				A1 FORMATO	
00	07/04/2023	PRIMA EMISSIONE	MARCHINO SCOPIONI	MARCHINO SCOPIONI	MARCHINO SCOPIONI
REVISIONE	DATA	DESCRIZIONE REVISIONE	REDAITTO	CONFERMATO	APPROVATO
PROGETTAZIONE		Ing. Mauro Marchino Albo Ingegneri Veneto n. 4866 Via Padrioli n. 5 - Vidor (VI) mauro.marchino@mauroengineering.com Arch. Enrico Scopioni Albo Architetti Veneto n. 4099 Via Monte Nero n. 3 - Vidor (VI)			
PROGETTAZIONE		PROGETTAZIONE			

QUADRO DI UNIONE



LEGENDA

- PERIMETRO IMPIANTO
- TRACCIATO ELETTRORODOTTO MT 36 KV PER COLLEGAMENTO IMPIANTO ALLA NUOVA S.E. TERNA (Lun. = ~18.625 m). FASCE RISPETTO METRI 2 X LATO
- TERNA NUOVA S.E. 36/380 KV IN PROGETTO



FOGLIO 65 TUSCANIA (VT)

FOGLIO 66 TUSCANIA (VT)

FOGLIO 52 TUSCANIA (VT)

FOGLIO 27 TUSCANIA (VT)

FOGLIO 28 TUSCANIA (VT)

FOGLIO 24 TUSCANIA (VT)

FOGLIO 23 TUSCANIA (VT)

FOGLIO 22 TUSCANIA (VT)