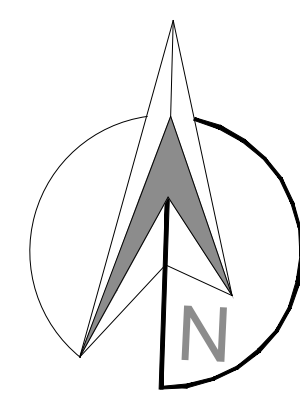




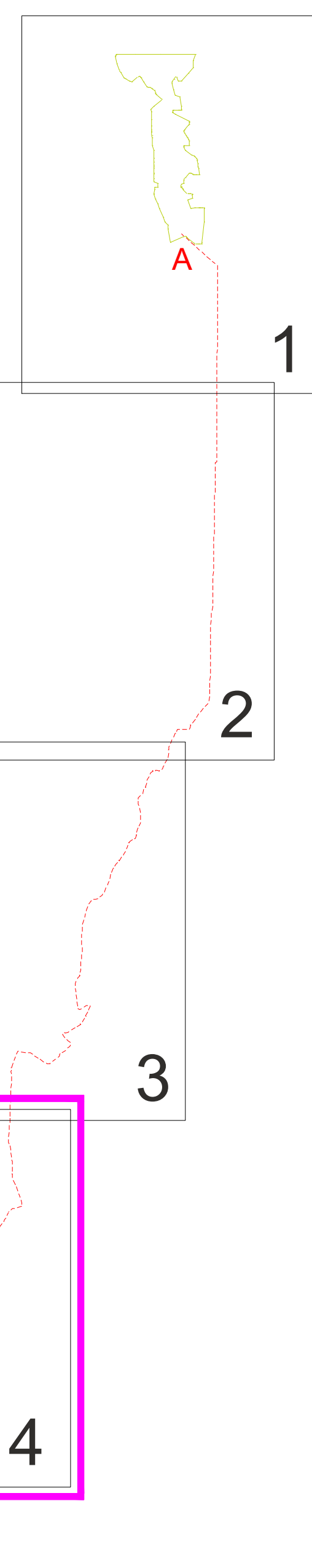
**Open Lazio srl**  
 Piazza Carlo Mirabello 2  
 20121 Milano  
 P. IVA 11511350966  
 PROPONENTE



**REALIZZAZIONE DI UN IMPIANTO FOTOVOLTAICO CONNESSO ALLA R.T.N. DELLA POTENZA DI PICCO 57517,44 kWp  
 POTENZA NOMINALE 55000 kW  
 POTENZA MASSIMA IN IMMISSIONE 55000 kW**

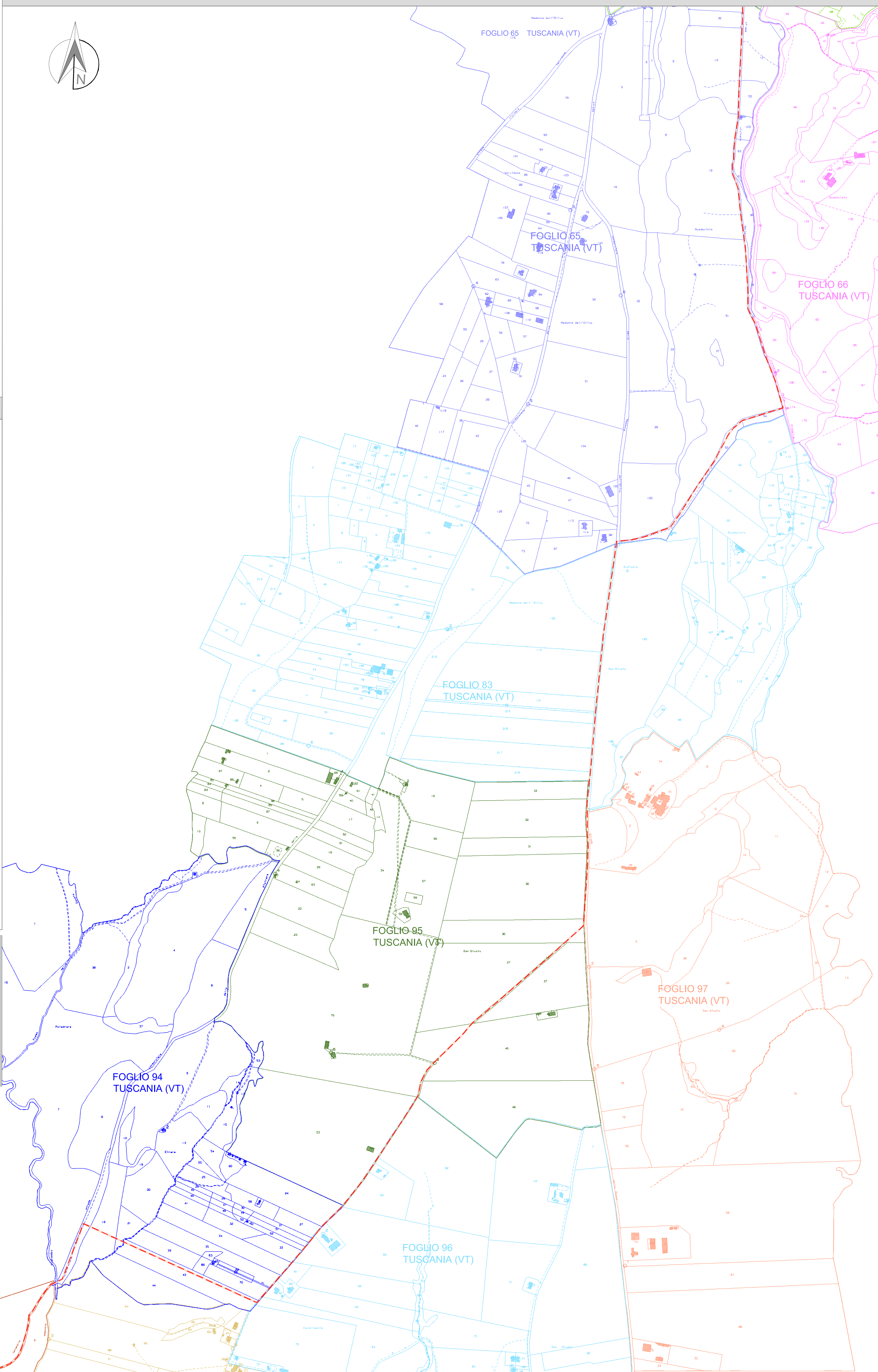
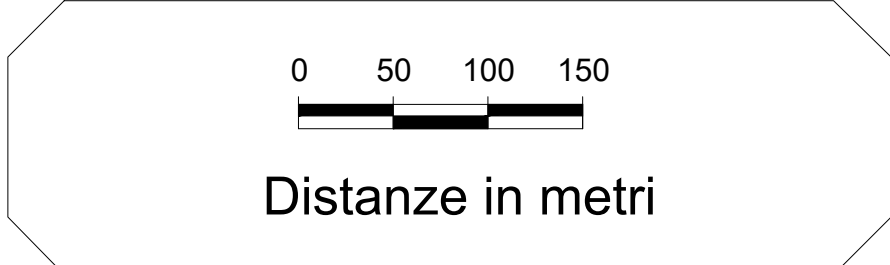
G05 COMMESSA N.		<b>IMPIANTO FOTOVOLTAICO "VERMIGLIESCA" - MARTA (VT)</b>			1:4000 SCALA
D-G05DK04 ELABORATO		<b>GENERALE INQUADRAMENTO CATASTALE - 4</b>			01 REV.
COORDINATE GEOGRAFICHE:		42°29'32,93"N LAT.	11°53'56,22"E LONG.	A1 FORMATO	
00	07/04/2023	PRIMA EMISSIONE	MARCHINO SCOPIONI	MARCHINO SCOPIONI	MARCHINO SCOPIONI
REVISIONE	DATA	DESCRIZIONE REVISIONE	RE:DATTO	CON:RULLO	APPROVATO
PROGETTAZIONE		Ing. Mauro Marchino Albo Ingegneri Veneto n. 4866 Via Padelloni n. 5 Vidor (VT) mauro.marchino@maurimarchino.com Arch. Enrico Scopioni Albo Architetti Veneto n. 4099 Via Monte Nero n. 3 Vidor (VT)			

**QUADRO DI UNIONE**



**LEGENDA**

- PERIMETRO IMPIANTO
- TRACCIATO ELETTRODOTTO MT 36 KV PER COLLEGAMENTO IMPIANTO ALLA NUOVA S.E. TERNA (Lun. = ~18.625 m). FASCE RISPETTO METRI 2 X LATO
- TERNA NUOVA S.E. 36/380 KV IN PROGETTO



FOGLIO 93  
TUSCANIA (VT)