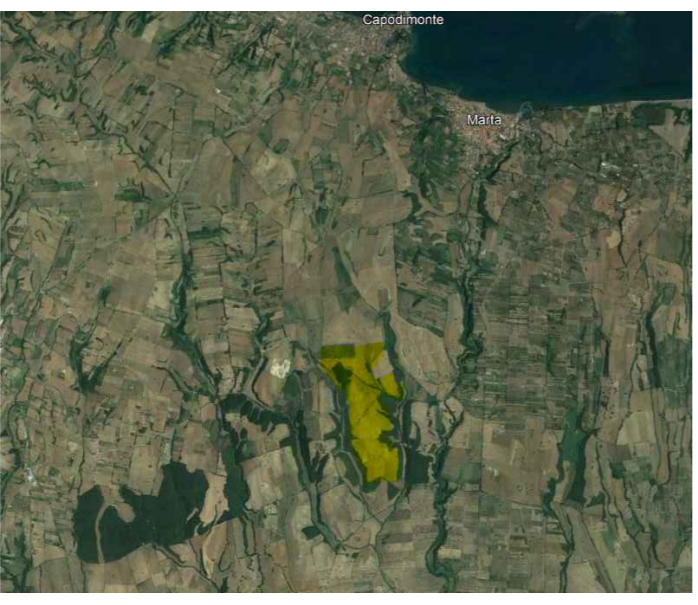


**Open Lazio srl**  
 Piazza Carlo Mirabello 2  
 20121 Milano  
 P. IVA 11511350966  
 PROPONENTE



**REALIZZAZIONE DI UN IMPIANTO FOTOVOLTAICO CONNESSO ALLA R.T.N. DELLA POTENZA DI PICCO 57517,44 kWp  
 POTENZA NOMINALE 55000 kW  
 POTENZA MASSIMA IN IMMISSIONE 55000 kW**

G05 COMMESSA N.	<b>IMPIANTO FOTOVOLTAICO "VERMIGLIESCA" - MARTA (VT)</b>			1:2500 SCALA
D-G05DL03 ELABORATO	<b>LAYOUT IMPIANTO SU ORTOFOTO</b>			01 REV.
COORDINATE GEOGRAFICHE:	42°29'32.93"N LAT.	11°53'56.22"E LONG.	A1 FORMATO	
00	07/04/2023	PRIMA EMISSIONE	MARCHINO SCOPONI	MARCHINO SCOPONI
REVISIONE	DATA	DESCRIZIONE REVISIONE	REDATTO	APPROVATO

Ing. Mauro Marchino  
 Albo Ingegneri Viterbo n. A666  
 Via Pacinotti n.5 Viterbo (VT)  
 mauro.marchino@tuscianengineering.com  
 Arch. Enrico Scoponi  
 Albo Architetti Viterbo n. A369  
 Via Monte Nero n.3 Viterbo (VT)