

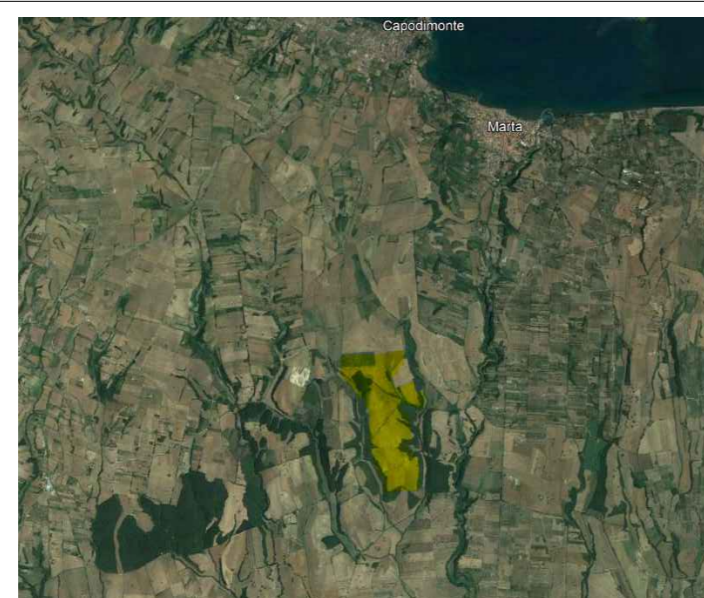
— RECINZIONE IMPIANTO

▨ MITIGAZIONE VISIVA ARBUSTIVA
Sviluppo lineare complessivo ≈ 2908 m



Open Lazio srl
Piazza Carlo Mirabello 2
20121 Milano
P. IVA 11511350966

PROponente



**REALIZZAZIONE DI UN IMPIANTO FOTOVOLTAICO CONNESSO ALLA R.T.N. DELLA POTENZA DI PICCO 57517,44 kWp
POTENZA NOMINALE 55000 kW
POTENZA MASSIMA IN IMMISSIONE 55000 kW**

G05	IMPIANTO FOTOVOLTAICO "VERMIGLIESCA" - MARTA (VT)	1:2500
COMMESSA N.		SCALA

D-G05DL04	LAYOUT OPERE DI MITIGAZIONE VISIVA	01
ELABORATO		REV.

COORDINATE GEOGRAFICHE:	42°29'32.93"N	11°53'56.22"E	A1
	LAT.	LONG.	FORMATO

REVISIONE	DATA	DESCRIZIONE REVISIONE	REDATTO	CONTROLLO	APPROVATO
00	07/04/2023	PRIMA EMISSIONE	MARCHINO SCOPONI	MARCHINO SCOPONI	MARCHINO SCOPONI

Ing. Mauro Marchino
Albo Ingegneri Viterbo n. A666
Via Pacinotti n.5 Viterbo (VT)
mauro.marchino@tusciaengineering.com

Arch. Enrico Scoponi
Albo Architetti Viterbo n. A369
Via Monte Nero n.3 Viterbo (VT)

