



Open Lazio srl
 Piazza Carlo Mirabello 2
 20121 Milano
 P. IVA 11511350966
 PROPONENTE



**REALIZZAZIONE DI UN IMPIANTO FOTOVOLTAICO CONNESSO ALLA R.T.N. DELLA POTENZA DI PICCO 57517,44 kWp
 POTENZA NOMINALE 55000 kW
 POTENZA MASSIMA IN IMMISSIONE 55000 kW**

G05 | **IMPIANTO FOTOVOLTAICO "VERMIGLIESCA" - MARTA (VT)** | 1:10000
 COMMESSA N. | SCALA

D-G05D001 | **GENERALE SU ORTOFOTO - 1** | 01
 ELABORATO | REV.

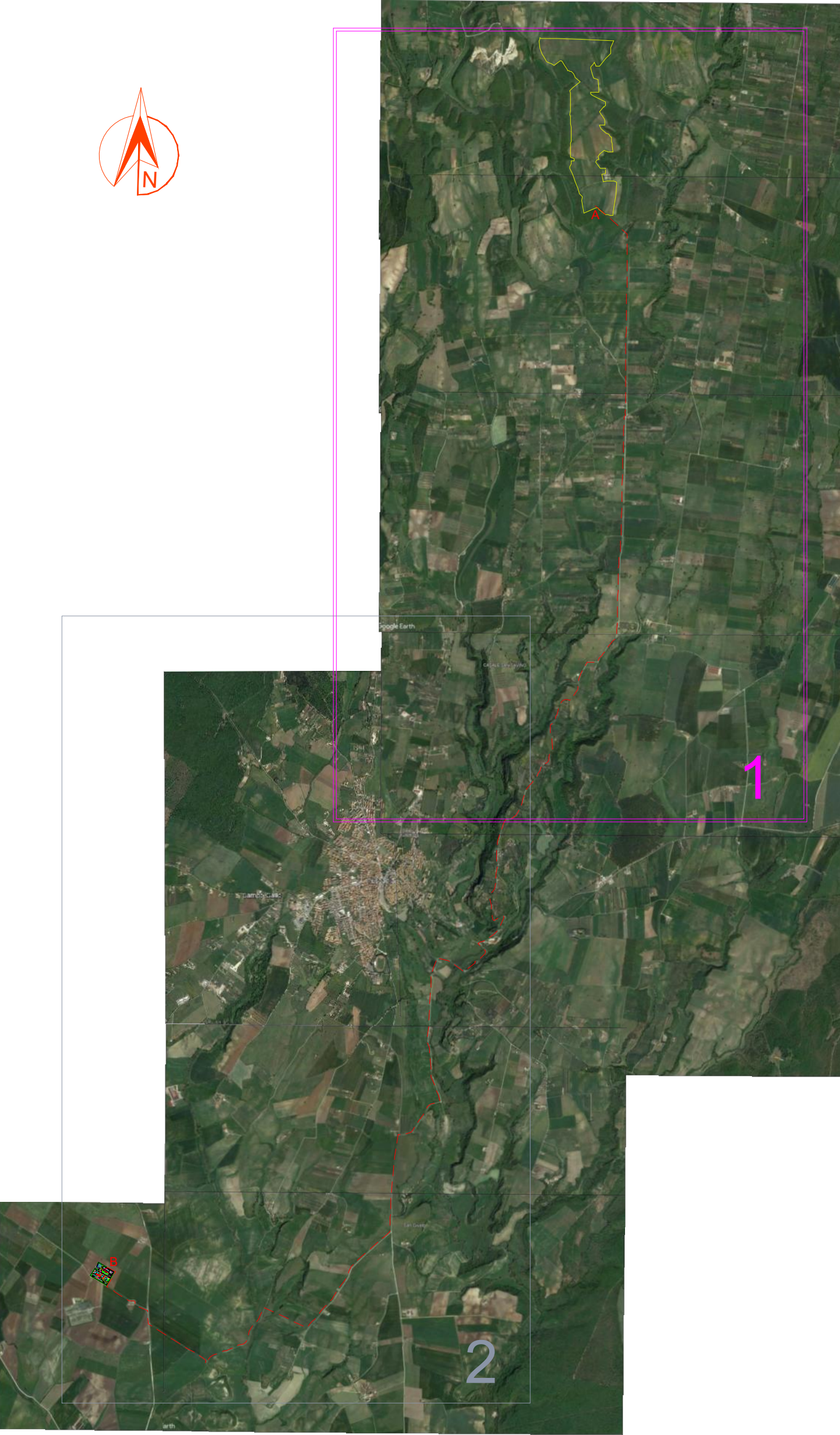
COORDINATE GEOGRAFICHE: 42°29'32.93"N LAT. 11°53'56.22"E LONG. | A1
 FORMATO

REVISIONE	DATA	DESCRIZIONE REVISIONE	REDATTO	CONTROLLATO	APPROVATO
00	07/04/2023	PRIMA EMISSIONE	MARCHINO SCOPONI	MARCHINO SCOPONI	MARCHINO SCOPONI

Ing. Mauro Marchino
 Albo Ingegneri Viterbo n. A266
 Via Paccaotti n.5 Viterbo (VT)
 mauro.marchino@uscisengineering.com
 Arch. Enrico Scoponi
 Albo Architetti Viterbo n. A389
 Via Morle Nero n.3 Viterbo (VT)

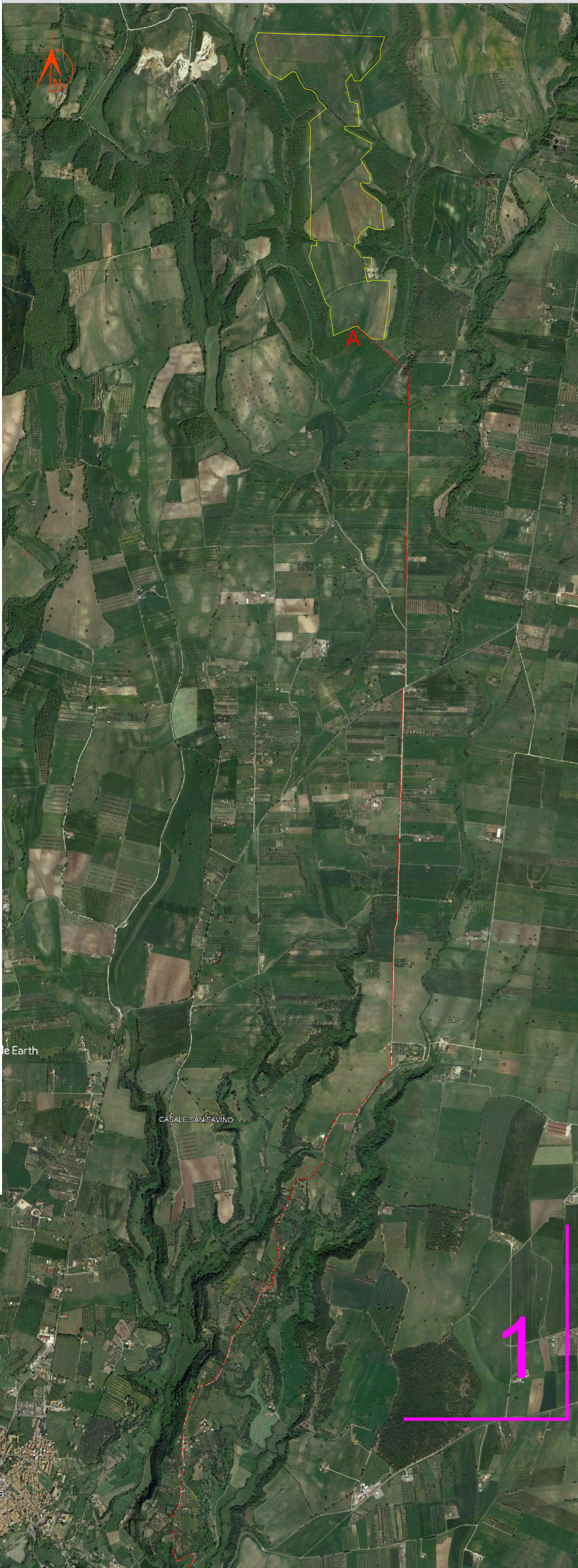
PROGETTAZIONE

QUADRO DI UNIONE

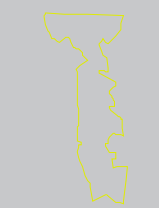

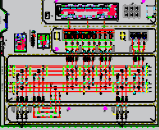


INQUADRAMENTO GENERALE SU ORTOFOTO

Scala 1:10000



LEGENDA

-  PERIMETRO IMPIANTO
-  TRACCIATO ELETTROROTTO MT 36 kV PER COLLEGAMENTO IMPIANTO ALLA NUOVA S.E. TERNA (Lun.= ~18.555 m)
-  TERNA NUOVA S.E. 36/380 kV IN PROGETTO

Tuscania

Campo Gallo

CASALE SAN SAVINO

1