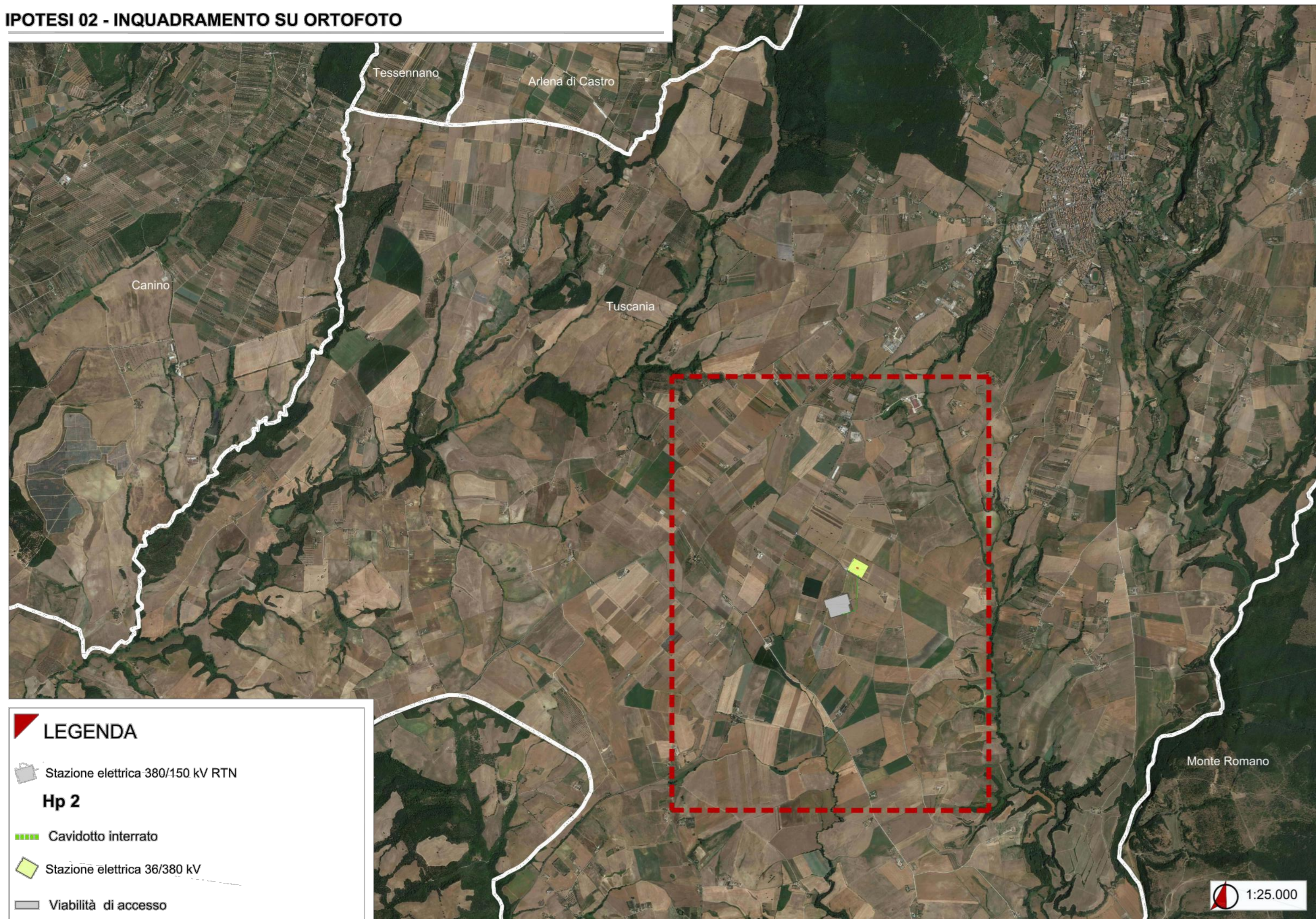


**IPOTESI 02 - INQUADRAMENTO SU ORTOFOTO**



**LEGENDA**

- Stazione elettrica 380/150 kV RTN
- Hp 2**
- Cavidotto interrato
- Stazione elettrica 36/380 kV
- Viabilità di accesso

**PART 01**



**Open Lazio srl**  
 Piazza Carlo Mirabello 2  
 20121 Milano  
 P. IVA 11511350966  
 PROPONENTE



**REALIZZAZIONE DI UN IMPIANTO FOTOVOLTAICO CONNESSO ALLA R.T.N. DELLA POTENZA DI PICCO 57517,44 kWp  
 POTENZA NOMINALE 55000 kW  
 POTENZA MASSIMA IN IMMISSIONE 55000 kW**

G05 COMMESSA N.	<b>IMPIANTO FOTOVOLTAICO "VERMIGLIESCA" - MARTA (VT)</b>	DOC
--------------------	--	-----

D-G05DO05 ELABORATO	<b>OPERE DI RETE Planimetria di inquadramento su cartografia ortofoto</b>	01 REV.
------------------------	---	------------

COORDINATE GEOGRAFICHE:	42°29'32.93"N LAT.	11°53'56.22"E LONG.	A4 FORMATO
-------------------------	-----------------------	------------------------	---------------

01	07/04/2023	EMISSIONE	PATARINO	PATARINO	PATARINO
REVISIONE	DATA	DESCRIZIONE REVISIONE	REDATTO	CONTROLLO	APPROVATO

Ing. Vincenzo Patarino  
 Albo Ingegneri Pisa n. 3368  
 Via Garofani 9, Pisa (PI)  
 vincenzo.patarino@openenergy.eco



COMMITTENTE \_\_\_\_\_ PROGETTAZIONE \_\_\_\_\_