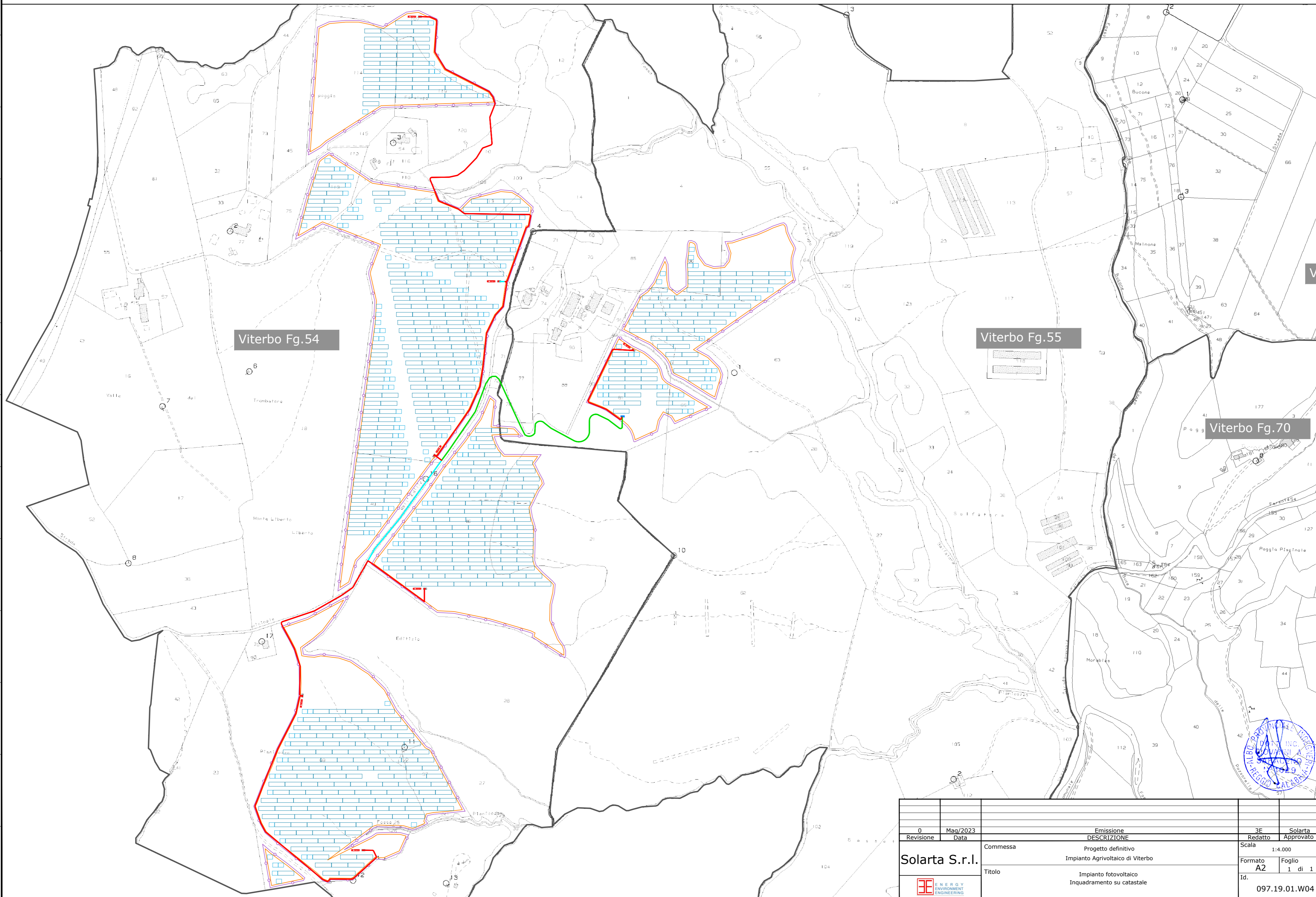


**Legenda**

- Struttura fissa 24x3
- Struttura fissa 8x3
- Cabine di campo
- Recinzione impianto
- Strada perimetrale



0	Mag/2023	Emissione	3E	Solarta
Revisione	Data	DESCRIZIONE	Redatto	Approvato
		Commessa	Scala	
		Progetto definitivo	1:4.000	
		Impianto Agrivoltaico di Viterbo	Formato	Foglio
		Titolo	A2	1 di 1
		Impianto fotovoltaico	Id.	
		Inquadramento su catastale	097.19.01.W04	
<b>Solarta S.r.l.</b> <small>ENERGY ENVIRONMENT ENGINEERING</small>				