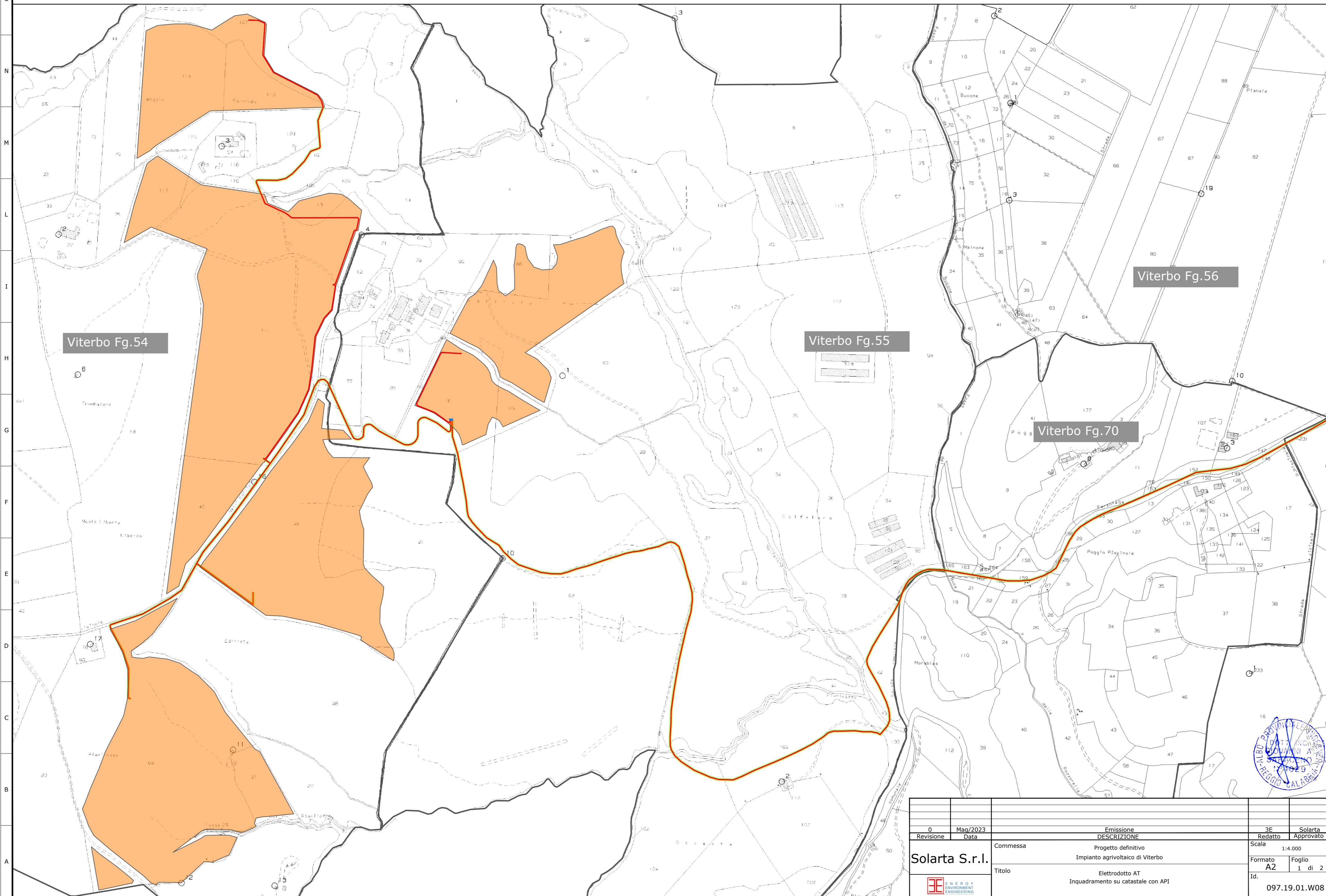


Legenda

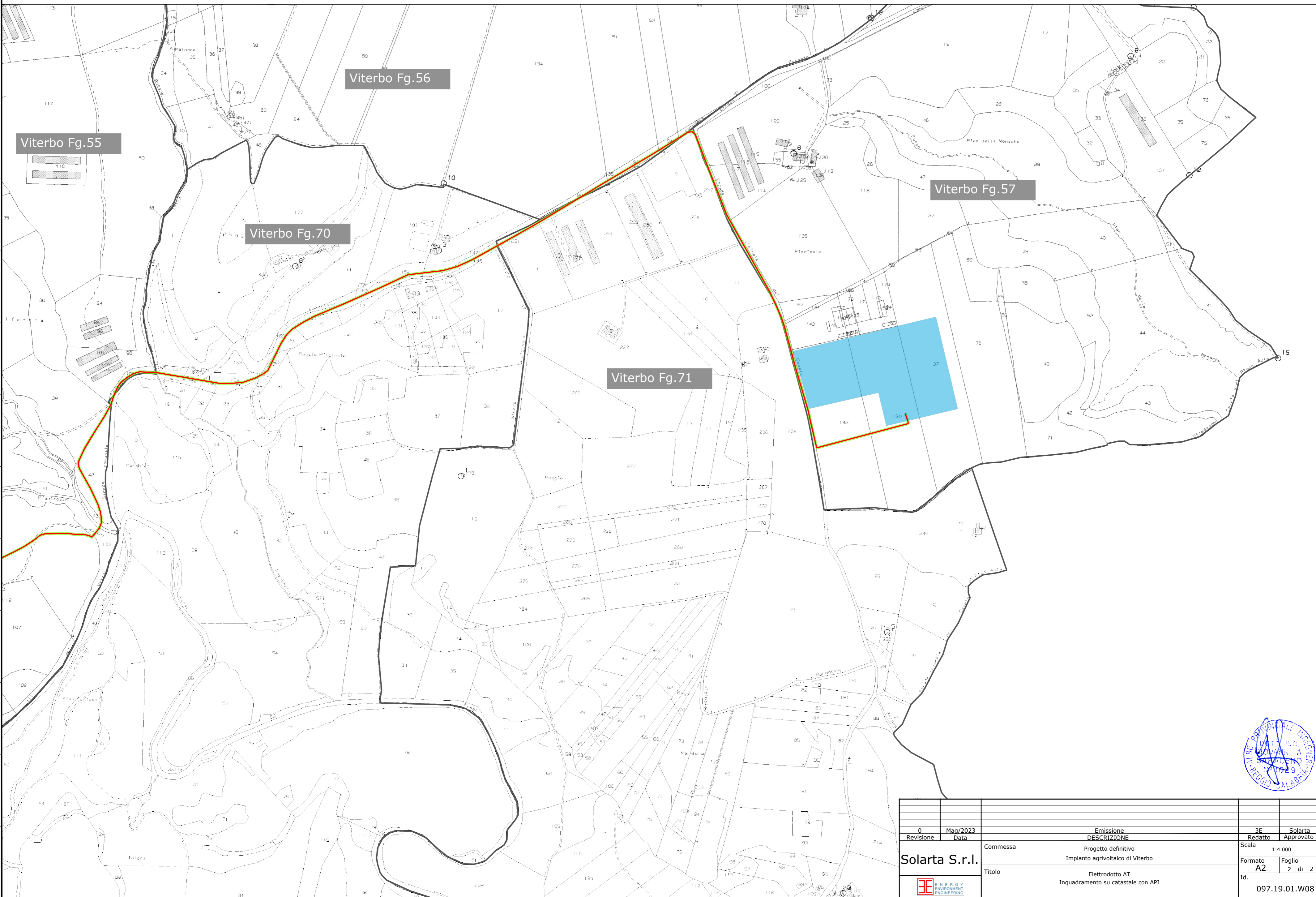
- Aree impianto
- SE 150/36 kV
- API
- Cavidotti AT 36kV
- Confini fogli catastali



0	Mag/2023	Emissione				3E	Solarta		
Revisione	Data	DESCRIZIONE				Redatto	Approvato		
		Commissa				Scala		1:4.000	
		Progetto definitivo						Formato A2 Foglio 1 di 2	
		Impianto agrivoltico di Viterbo						Id.	
		Elettrodotto AT						097.19.01.W08	
		Inquadramento su catastale con API							
Solarta S.r.l. <small>ENERGY ENVIRONMENT ENGINEERING</small>									

Legenda

- Aree impianto
- SE 150/36 kV
- API
- Cavidotti AT 36kV
- Confini fogli catastali



0	Mag/2023	Emissione	3E	Solarta
Revisione	Data	DESCRIZIONE	Redatto	Approvato
		Commessa	Scala	
		Progetto definitivo	1:4.000	
		Impianto agrivoltico di Viterbo	Formato	Foglio
		Elettrodotto AT	A2	2 di 2
		Inquadramento su catastale con API	Id.	097.19.01.W08
Solarta S.r.l.				