

COMPONENTI AMBIENTALI - COMPOSANTES ENVIRONNEMENTALES

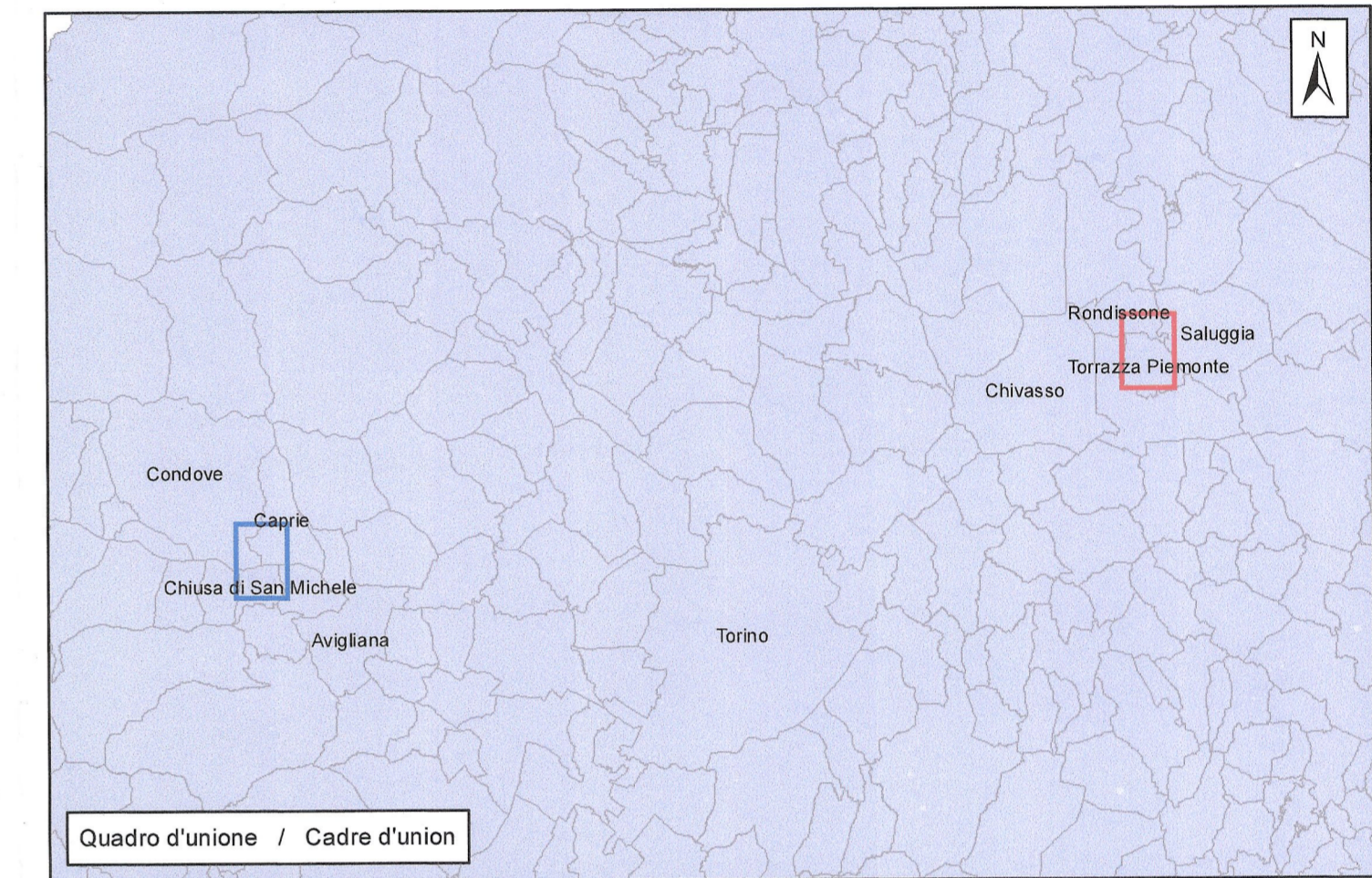
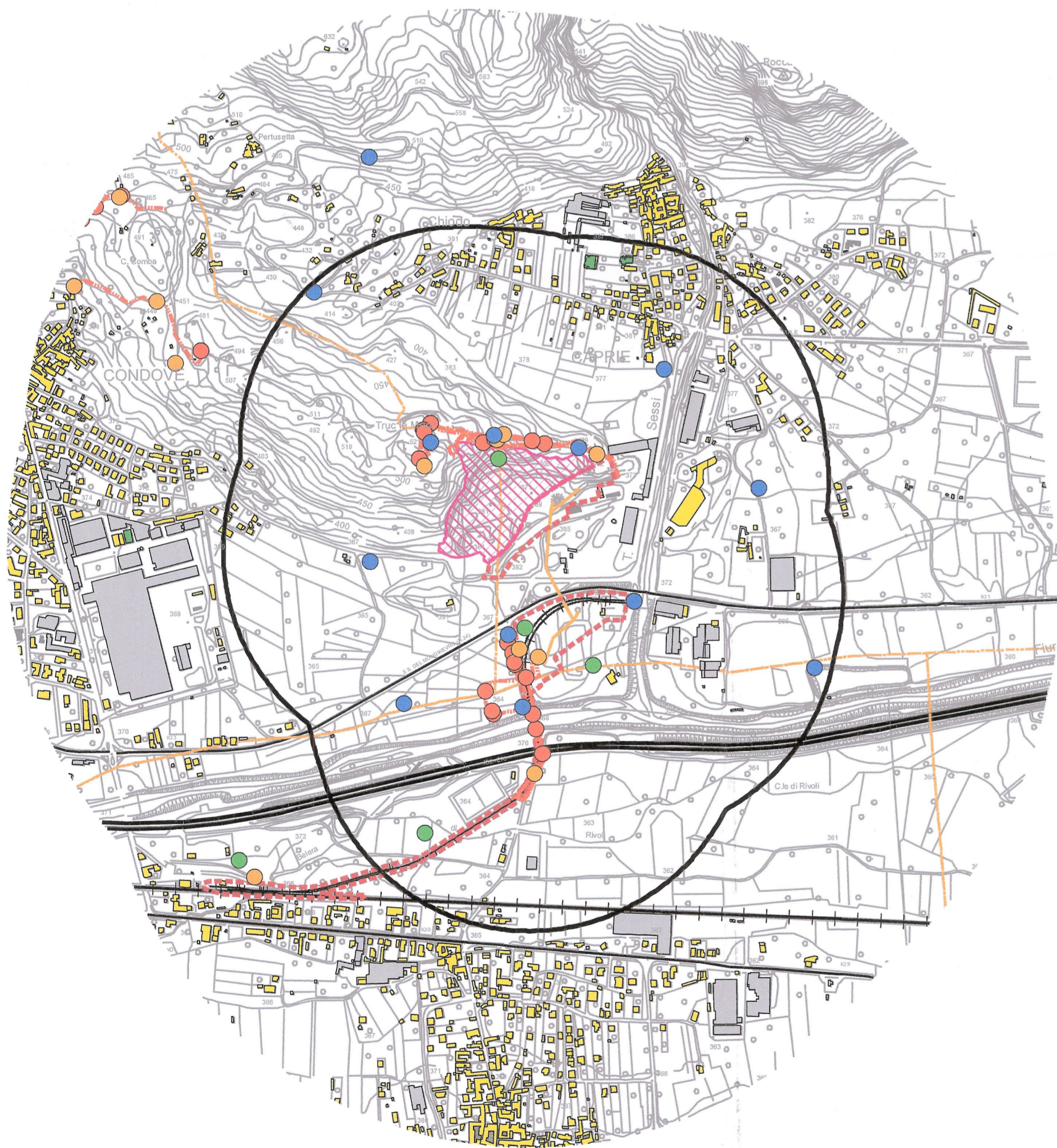
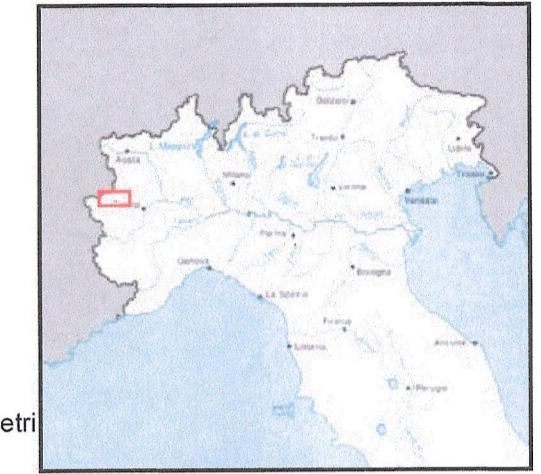
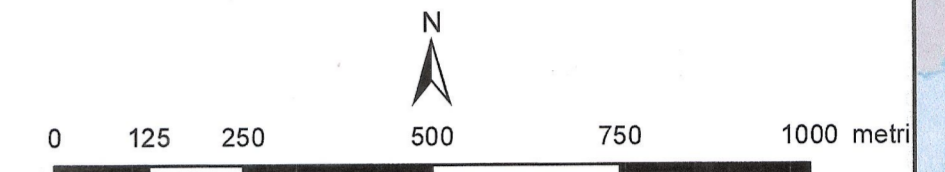
- Punti ascolto avifauna - Chants d'oiseaux
- Rilievi floristici - Relevés floristiques
- Relevés phytosociologiques
- Erpetofauna - Héropetofaune en ligne
- Mesoteriofauna - Mésofaune du sol
- Punti d'ascolto chiroterri - Chants des chiroptères
- Transetti fauna - Échantillonnage en ligne pour la faune

ALTRI ELEMENTI - AUTRES ELEMENTS

- Confini comunali - Limites communales
- Linea ferroviaria - Chemin de fer
- Autostrada A32 - Autoroute A32
- Strade statali - Routes nationales
- Edifici non residenziali - Bâtiments non résidentiels
- Ricettori sensibili - Récepteurs sensibles
- Edifici residenziali - Bâtiments résidentiels
- Stazione ferroviaria per passeggeri e merci - Gare ferroviaire pour passagers et marchandises

ELEMENTI DI PROGETTO - ELEMENTS DE PROJET

- Area studio - Zone étude
- Fase di cantiere - Chantier**
- Raccordo ferroviario - Raccordement ferroviaire
- Nastri trasportatori - Convoyeurs
- Cantiere - Chantier
- Siti di deposito - Sites de stockage



LIAISON LYON - TURIN / COLLEGAMENTO TORINO - LIONE
 Partie commune franco-italienne / Section transfrontalière
 Parte comune italo-francese / Sezione transfrontaliera

NOUVELLE LIGNE LYON TURIN - NUOVA LINEA TORINO - LIONE
 PARTIE COMMUNE FRANCO-ITALIENNE - PARTE COMUNE ITALO-FRANCESE

REVISION DE L'AVANT PROJET DE REFERENCE / REVISIONE DEL PROGETTO DEFINITIVO
 CUP C11J05000030001



ENVIRONNEMENT / AMBIENTE
 ITALIE / ITALIA
 INVESTIGATIONS ENVIRONNEMENTALES / INDAGINI AMBIENTALI
 GENERALITES / GENERALI

LOCALISATION DES POINTS DE MESURE DES COMPOSANTES ENVIRONNEMENTALES - ZONE CAPRIE ET TORRAZZA PIEMONTE / UBICAZIONE DEI PUNTI DI MISURA DELLE COMPONENTI AMBIENTALI - ZONE CAPRIE E TORRAZZA PIEMONTE

| Indice | Date / Data | Modifications / Modifiche | Etabli par / Concepito da | Validé / Verificato da | Autorisé / Autorizzato da |
|--------|-------------|--------------------------------------|---------------------------|----------------------------|---------------------------|
| 0 | 31/01/2013 | Première diffusion / Prima emissione | TCC - LOMBARDI | S. GARAVOGLIO / C. OGNIENI | L. CHANTRON / M. PANTANO |
| | | | | | |
| | | | | | |
| | | | | | |
| | | | | | |

| | | | | | | | | | | | | | | | | | | | |
|-----------|--------------|---|---|---|---|---|---|---|---|---|---|---|---|---|---|---|---|---|---|
| Cod. Doc. | P | D | 2 | C | 3 | C | T | S | 3 | 0 | 4 | 9 | 1 | 0 | A | P | P | L | A |
| | Phase / Fase | | | | | | | | | | | | | | | | | | |
| | | | | | | | | | | | | | | | | | | | |

ADRESSE GED / INDIRIZZO GED: C3C // // 01 05 00 30 02
 ECHELLE / SCALA: 1:10.000