

MELPOWER s.r.l.

via Savona, n.97 - 20144 Milano



Ministero della Cultura

Soprintendenza speciale per il PNRR

Realizzazione di parco Fotovoltaico della potenza complessiva di 110,03 MW, relativi cavidotto e sottostazione da realizzarsi nel territorio del comune di Melilli (SR), c/de Fontanazzi, Tremola, La Piccola e Pantana



Elaborato : Scheda descrittiva beni culturali

Progettazione (dott. Ing. Giuseppe De Luca)		Geologia (dott. Geol. Milko Nastasi)		Elab. n° SIA FORMATO A4 SCALA: NOTE: DATA: NOTE: DATA EMISSIONE : Maggio 2023			
Consulenza ambientale						Collaboratore	
(dott. Agr. Arturo Urso)		(Dr.ssa Isabella Buccheri)				(Geom. Antonino Deuscit)	

ELENCO BENI CULTURALI				
Bene		Distanza dall'area di impianto		
BENI ISOLATI	Masseria Fornello	2.235	m	
	Masseria Margi di Lupo	2.440	m	
	Masseria Milana	2.290	m	
	Masseria Civello	2.225	m	
	Masseria Palma	781	m	
	Masseria Tremola	all'interno dell'area di progetto		
	Masseria Cassarà	343	m	
	Masseria Piccola	all'interno dell'area di progetto		
	Masseria Pantana	all'interno dell'area di progetto		
	Masseria Sant'Antonino	135	m	
	Masseria San Domenico	198	m	
	Masseria Aliana	312	m	
	Masseria Arbuli	1.095	m	
	Masseria Insito	2.400	m	*
	Masseria Arcidiacono	2783	m	
	Masseria Gattone	2.456	m	
	Masseria Sfatto	1.280	m	
	Masseria Porrazzino	1.255	m	
	Masseria Minnella	2880	m	*
Fondacazzo (fondaco)	2.440	m	*	
San Giuliano (chiesa)	1.247	m	*	
Trappetazzo (trappeto)	2.290	m	*	
SITI ARCHEOLOGICI NON ESAUSTIVI	Roccadia Insedimento di età imperiale	2540	m	*
	Porrazzino Necropoli preistorica del bronzo e insediamento greco - romano	1.250	m	
	Masseria Aliana Resti di tempio greco e insediamento paleocristiano	560	m	*
	Mungina Insedimento di età Romana	1.500	m	
	Casa ValleFina Piccola necropoli castellucciana	2.025	m	*
CENTRI E NUCLEI STORICI	Centro Storico di Villasmundo - Frazione del Comune di Melilli	1.015	m	
*	Questi beni isolati e siti archeologici non sono presenti nelle schede descrittive del Piano Paesaggistico Ambiti 14 e 17 della Provincia di Siracusa, ma sono presenti sul geoportale della Regione Sicilia			

Beni Isolati

Area Soprintendenza Beni Culturali Ambientali

Servizio I
SIRACUSAAssessorato dei Beni Culturali e Ambientali
e della Pubblica Istruzione

N. scheda	63
Ente Schedatore	89 SBCA SR
Tipo Scheda	BI
Cod. SITP	CS_286_17
Localizzazione	
Provincia	Siracusa
Comune	Augusta
Località	C.da S.Calogero
Ambito	17
Unità di paesaggio	
Utilizzazioni	
Uso attuale	allevamento
Uso storico	allevamento
Denominazione	
Denominazione	Arcidiacono
Altra denom.	
Secolo	fine XIX
Oggetto	
Definizione	Masseria
Qualificazione	Rurale
Classe	D1
Stato di conserv.	Medioocre
Rilevanza	Media
Compilazione	
Data	06/12/2005
Nome compilatore	Dott. Ersilia Bazzano

Ruolo compilatore	collaboratore esterno
Coordinate geografiche	
Coord. piana est	2527998,0000452
Coord. piana nord	4127225,9999036
Riferimenti geo-toponomastici	
IGM storici 1:50000	
IGM storici 1:2500	Brucoli F° 274 IV N.E.
Riferimenti vari	
Riferimento Ortofotocarta	
Altre schede	
Vincolo Monumentale	
Vincolo Paesaggistico	
Osservazioni	
vedi normativa in allegato	
Pianta	
Schema	
Articolato	
Elementi significativi e/o decorativi	
Forma	
C (a)	
Strutture accessorie autonome	
stalle e magazzini	

Rapporti contesto ambientale	
Tipo di sistema	
Produttivo	
Contesto storico	
Parzialmente degradato	
Integrazione in un sistema	
NO	
Inserito Etnoantropologico	
Data	
08/11/2004	
Nome compilatore	
Dott. Ersilia Bazzano	
Ruolo compilatore	
collaboratore esterno	
Elementi di interesse etnoantropologico	
Rapporti di produzione	
rete sociale	
Procedimenti lavorativi	
produzione casearia	
Valutazioni	
Integrità	media
Rarità - Unicità	bassa
Peculiarità	bassa
Rappresentatività	bassa
Import. culturale generale	media
Import. storica	media
Import. formale/estetica	media
Import. sociale, di costume	media
Import. testimoniale	media
Import. visuale d'assieme	media

Leggibilità dell'insieme	media
Fragilità strutturale	media
Fragilità funzionale	media
Degrado in atto	media
Propens. spontanea al degr.	media
Precarietà ambientale gen.	alta
Precarietà ambientale spec.	media
Degr. potenz. att. umana	alta

Beni Isolati

Area Soprintendenza Beni Culturali Ambientali
Servizio I
SIRACUSA

Assessorato dei Beni Culturali e Ambientali
e della Pubblica Istruzione

N. scheda	69
Ente Schedatore	89 SBCA SR
Tipo Scheda	BI
Cod. SITP	CS_290_17
Localizzazione	
Provincia	Siracusa
Comune	Augusta
Località	
Ambito	17
Unità di paesaggio	
Utilizzazioni	
Uso attuale	
Uso storico	
Denominazione	
Denominazione	Gattone
Altra denom.	
Secolo	
Oggetto	
Definizione	Masseria
Qualificazione	Rurale
Classe	D1
Stato di conserv.	
Rilevanza	
Compilazione	
Data	16/11/2005
Nome compilatore	

Ruolo compilatore	
Coordinate geografiche	
Coord. piana est	
Coord. piana nord	
Riferimenti geo-toponomastici	
IGM storici 1:50000	
IGM storici 1:25000	
Riferimenti vari	
Riferimento Ortofotocarta	
Altre schede	
Vincolo Monumentale	
Vincolo Paesaggistico	
Osservazioni	

Beni Isolati

Area Soprintendenza Beni Culturali Ambientali

Servizio I
SIRACUSAAssessorato dei Beni Culturali e Ambientali
e della Pubblica Istruzione

N. scheda	91
Ente Schedatore	89 SBCA SR
Tipo Scheda	BI
Cod. SITP	CS_431_17
Localizzazione	
Provincia	Siracusa
Comune	Melilli
Località	SP 57 Carlentini-Brucoli
Ambito	17
Unità di paesaggio	
Utilizzazioni	
Uso attuale	
Uso storico	
Denominazione	
Denominazione	Sfatto
Altra denom.	
Secolo	
Oggetto	
Definizione	Masseria
Qualificazione	
Classe	D1
Stato di conserv.	
Rilevanza	Bassa
Compilazione	
Data	16/11/2005

Nome compilatore	
Ruolo compilatore	
Coordinate geografiche	
Coord. piana est	
Coord. piana nord	
Riferimenti geo-toponomastici	
IGM storici 1:50000	
IGM storici 1:25000	
Riferimenti vari	
Riferimento Ortofotocarta	
Altre schede	
Vincolo Monumentale	
Vincolo Paesaggistico	
Osservazioni	

Beni Isolati

Area Soprintendenza Beni Culturali Ambientali

Servizio I
SIRACUSAAssessorato dei Beni Culturali e Ambientali
e della Pubblica Istruzione

N. scheda	95
Ente Schedatore	89 SBCA SR
Tipo Scheda	BI
Cod. SITP	CS_421_17
Localizzazione	
Provincia	Siracusa
Comune	Melilli
Località	C.da Porrazzito (S.P. 57)
Ambito	17
Unità di paesaggio	
Utilizzazioni	
Uso attuale	abitazione magazzino
Uso storico	abitazione allevamento
Denominazione	
Denominazione	Porrazzito
Altra denom.	
Secolo	Fine XIX
Oggetto	
Definizione	Masseria
Qualificazione	Padronale
Classe	D1
Stato di conserv.	Buono
Rilevanza	Media
Compilazione	
Data	11/12/2005

Nome compilatore	Dott. Ersilia Bazzano
Ruolo compilatore	Coll.esterno
Coordinate geografiche	
Coord. piana est	2523605,0001051
Coord. piana nord	4124386,9999650
Riferimenti geo-toponomastici	
IGM storici 1:50000	
IGM storici 1:25000	Lentini F° 274 IV N.O.
Riferimenti vari	
Riferimento Ortofotocarta	
Altre schede	
Vincolo Monumentale	
Vincolo Paesaggistico	
Osservazioni	
vedi normativa in allegato	
Pianta	
Schema	
Articolato	
Elementi significativi e/o decorativi	
Cornici e trabeazioni in pietra bianca da taglio	
Forma	
Irregolare	
Strutture accessorie autonome	

stalle magazzini Palmento	
Rapporti contesto ambientale	
Tipo di sistema	
Produttivo	
Contesto storico	
Parzialmente degradato	
Integrazione in un sistema	
NO	
Inserito Etnoantropologico	
Data	
08/11/2004	
Nome compilatore	
Dott. Ersilia Bazzano	
Ruolo compilatore	
Coll.esterno	
Elementi di interesse etnoantropologico	
Palmento	
Rapporti di produzione	
Coltivazione e raccolta	
Procedimenti lavorativi	
Pigiatura uva	
Valutazioni	
Integrità	media
Rarità - Unicità	media
Peculiarità	media
Rappresentatività	alta
Import. culturale generale	media
Import. storica	media
Import. formale/estetica	alta
Import. sociale, di costume	media

Import. testimoniale	media
Import. visuale d'insieme	bassa
Leggibilità dell'insieme	media
Fragilità strutturale	media
Fragilità funzionale	bassa
Degrado in atto	bassa
Propens. spontanea al degr.	media
Precarietà ambientale gen.	media
Precarietà ambientale spec.	media
Degr. potenz. att. umana	bassa

Allegati - Dati Generali

1 \ 2



Beni Isolati

Area Soprintendenza Beni Culturali Ambientali

Servizio I
SIRACUSAAssessorato dei Beni Culturali e Ambientali
e della Pubblica Istruzione

N. scheda	98
Ente Schedatore	89 SBCA SR
Tipo Scheda	BI
Cod. SITP	CS_385_17
Localizzazione	
Provincia	Siracusa
Comune	Melilli
Località	S.P. 3 augusta-villasmundo p.ssi km 11
Ambito	17
Unità di paesaggio	
Utilizzazioni	
Uso attuale	abitazione
Uso storico	abitazione azienda agricola
Denominazione	
Denominazione	Arbuli'
Altra denom.	
Secolo	XIX
Oggetto	
Definizione	Masseria
Qualificazione	Padronale
Classe	D1
Stato di conserv.	Buono
Rilevanza	Medio-alta
Compilazione	
Data	22/12/2005

Nome compilatore	Dott. Ersilia Bazzano
Ruolo compilatore	Coll. esterno
Coordinate geografiche	
Coord. piana est	2528988,0000461
Coord. piana nord	4124193,9999008
Riferimenti geo-toponomastici	
IGM storici 1:50000	
IGM storici 1:25000	Brucoli F°274 IV N.E.
Riferimenti vari	
Riferimento Ortofotocarta	
Altre schede	
Vincolo Monumentale	
Vincolo Paesaggistico	
Osservazioni	
vedi normativa in allegato	
Pianta	
Schema	
Longitudinale	
Elementi significativi e/o decorativi	
scala esterna	
Forma	
Rettangolare	
Strutture accessorie autonome	

Rapporti contesto ambientale	
Tipo di sistema	
Produttivo	
Contesto storico	
Parzialmente degradato	
Integrazione in un sistema	
NO	
Inserto Etnoantropologico	
Data	
08/11/2004	
Nome compilatore	
Dott. Ersilia Bazzano	
Ruolo compilatore	
Coll. esterno	
Elementi di interesse etnoantropologico	
Rapporti di produzione	
Procedimenti lavorativi	
Valutazioni	
Integrità	alta
Rarità - Unicità	media
Peculiarità	media
Rappresentatività	media
Import. culturale generale	media
Import. storica	media
Import. formale/estetica	alta
Import. sociale, di costume	media
Import. testimoniale	media

Import. visuale d'insieme	media
Leggibilità dell'insieme	alta
Fragilità strutturale	media
Fragilità funzionale	media
Degrado in atto	bassa
Propens. spontanea al degr.	media
Precarietà ambientale gen.	media
Precarietà ambientale spec.	media
Degr. potenz. att. umana	media

Allegati - Dati Generali

1 \ 2



Beni Isolati

Area Soprintendenza Beni Culturali Ambientali

Servizio I
SIRACUSAAssessorato dei Beni Culturali e Ambientali
e della Pubblica Istruzione

N. scheda	99
Ente Schedatore	89 SBCA SR
Tipo Scheda	BI
Cod. SITP	CS_384_17
Localizzazione	
Provincia	Siracusa
Comune	Melilli
Località	s.Giuliano
Ambito	17
Unità di paesaggio	
Utilizzazioni	
Uso attuale	Deposito
Uso storico	abitazione, allevamento, deposito
Denominazione	
Denominazione	Aliana
Altra denom.	
Secolo	XIX
Oggetto	
Definizione	Masseria
Qualificazione	Rurale
Classe	D1
Stato di conserv.	Mediocre
Rilevanza	Bassa
Compilazione	
Data	30/11/2005

Nome compilatore	Dott. Ersilia Bazzano
Ruolo compilatore	Coll. esterno
Coordinate geografiche	
Coord. piana est	2528048,9999812
Coord. piana nord	4123954,9999646
Riferimenti geo-toponomastici	
IGM storici 1:50000	
IGM storici 1:25000	Brucoli F° 274 IV N.E.
Riferimenti vari	
Riferimento Ortofotocarta	
Altre schede	
Vincolo Monumentale	
Vincolo Paesaggistico	
Osservazioni	
Oggetto inaccessibile, pertanto impossibile fare rilievi fotografici e valutazioni.	
Pianta	
Sottomaschera vuota	
Rapporti contesto ambientale	
Tipo di sistema	
Produttivo	
Contesto storico	
Parzialmente degradato	
Integrazione in un sistema	

NO
Inserto Etnoantropologico
Data
08/11/2004
Nome compilatore
Dott. Ersilia Bazzano
Ruolo compilatore
Coll. esterno
Elementi di interesse etnoantropologico
Rapporti di produzione
Procedimenti lavorativi
Valutazioni
Sottomaschera vuota

Beni Isolati

Area Soprintendenza Beni Culturali Ambientali

Servizio I
SIRACUSAAssessorato dei Beni Culturali e Ambientali
e della Pubblica Istruzione

N. scheda	100
Ente Schedatore	89 SBCA SR
Tipo Scheda	BI
Cod. SITP	CS_416_17
Localizzazione	
Provincia	Siracusa
Comune	Melilli
Località	C.da Maglitto
Ambito	17
Unità di paesaggio	
Utilizzazioni	
Uso attuale	abitazione magazzino
Uso storico	abitazione allevamento
Denominazione	
Denominazione	Pantana
Altra denom.	
Secolo	XX
Oggetto	
Definizione	Masseria
Qualificazione	Rurale
Classe	D1
Stato di conserv.	Buono
Rilevanza	Bassa
Compilazione	
Data	01/12/2005
Nome compilatore	Dott. Ersilia Bazzano

Ruolo compilatore	Coll.esterno
Coordinate geografiche	
Coord. piana est	2526732,9999800
Coord. piana nord	4123918,9999646
Riferimenti geo-toponomastici	
IGM storici 1:50000	
IGM storici 1:25000	Lentini F° 274 Q IV N.O.
Riferimenti vari	
Riferimento Ortofotocarta	
Altre schede	
Vincolo Monumentale	
Vincolo Paesaggistico	
Osservazioni	
Vedi normativa in allegato	
Pianta	
Schema	
Centrale	
Elementi significativi e/o decorativi	
Rapporti contesto ambientale	
Tipo di sistema	
Produttivo	
Contesto storico	

Degradato	
Integrazione in un sistema	
NO	
Inserito Etnoantropologico	
Data	
08/11/2004	
Nome compilatore	
Dott. Ersilia Bazzano	
Ruolo compilatore	
Coll.esterno	
Elementi di interesse etnoantropologico	
Rapporti di produzione	
Procedimenti lavorativi	
Valutazioni	
Integrità	alta
Rarità - Unicità	nulla
Peculiarità	nulla
Rappresentatività	nulla
Import. culturale generale	nulla
Import. storica	nulla
Import. formale/estetica	bassa
Import. sociale, di costume	nulla
Import. testimoniale	bassa
Import. visuale d'insieme	media
Leggibilità dell'insieme	media
Fragilità strutturale	nulla
Fragilità funzionale	bassa

Degrado in atto	nulla
Propens. spontanea al degr.	media
Precarietà ambientale gen.	alta
Precarietà ambientale spec.	media
Degr. potenz. att. umana	bassa

Allegati - Dati Generali

1 \ 1



Beni Isolati

Area Soprintendenza Beni Culturali Ambientali
Servizio I
SIRACUSA

Assessorato dei Beni Culturali e Ambientali
e della Pubblica Istruzione

N. scheda	105
Ente Schedatore	89 SBCA SR
Tipo Scheda	BI
Cod. SITP	CS_426_17
Localizzazione	
Provincia	Siracusa
Comune	Melilli
Località	C.da Fontanacci SP 95
Ambito	17
Unità di paesaggio	
Utilizzazioni	
Uso attuale	abbandono
Uso storico	abitazione allevamento
Denominazione	
Denominazione	S. Antonino
Altra denom.	S. Antonio
Secolo	Inizi XX
Oggetto	
Definizione	Masseria
Qualificazione	Rurale
Classe	D1
Stato di conserv.	Mediocre
Rilevanza	Bassa
Compilazione	
Data	01/12/2005

Nome compilatore	Dott. Ersilia Bazzano
Ruolo compilatore	Coll. esterno
Coordinate geografiche	
Coord. piana est	2526706,0000440
Coord. piana nord	4123445,9999001
Riferimenti geo-toponomastici	
IGM storici 1:50000	
GM storici 1:25000	Lentini F° 274 IV N.O.
Riferimenti vari	
Riferimento Ortofotocarta	
Altre schede	
Vincolo Monumentale	
Vincolo Paesaggistico	
Osservazioni	
vedi normativa in allegato	
Pianta	
Schema	
Articolato	
Elementi significativi e/o decorativi	
Forma	
Irregolare	
Strutture accessorie autonome	

Reporti contesto ambientale	
Tipo di sistema	
Produttivo	
Contesto storico	
Parzialmente degradato	
Integrazione in un sistema	
NO	
Inserito Etnoantropologico	
Data	
08/11/2004	
Nome compilatore	
Dott. Ersilia Bazzano	
Ruolo compilatore	
Coll. esterno	
Elementi di interesse etnoantropologico	
Rapporti di produzione	
Procedimenti lavorativi	
Valutazioni	
Integrità	bassa
Rarità - Unicità	bassa
Peculiarità	nulla
Rappresentatività	nulla
Import. culturale generale	bassa
Import. storica	bassa
Import. formale/estetica	nulla
Import. sociale, di costume	bassa
Import. testimoniale	bassa

Import. visuale d'insieme	media
Leggibilità dell'insieme	bassa
Fragilità strutturale	bassa
Fragilità funzionale	bassa
Degrado in atto	media
Propens. spontanea al degr.	media
Precarietà ambientale gen.	media
Precarietà ambientale spec.	media
Degr. potenz. att. umana	media

Allegati - Dati Generali

1 \ 1



Beni Isolati

Area Soprintendenza Beni Culturali Ambientali
Servizio I
SIRACUSA

Assessorato dei Beni Culturali e Ambientali
e della Pubblica Istruzione

N. scheda	119
Ente Schedatore	89 SBCA SR
Tipo Scheda	BI
Cod. SITP	CS_397_17
Localizzazione	
Provincia	Siracusa
Comune	Melilli
Località	sp 95 pressi km 136
Ambito	17
Unità di paesaggio	
Utilizzazioni	
Uso attuale	Abbandono
Uso storico	Abitazione- Allevamento
Denominazione	
Denominazione	Cassara'
Altra denom.	
Secolo	XIX
Oggetto	
Definizione	Masseria
Qualificazione	Rurale
Classe	D1
Stato di conserv.	Cattivo
Rilevanza	Media
Compilazione	
Data	22/12/2005
Nome compilatore	Dott. Ersilia Bazzano

Ruolo compilatore	Coll. esterno
Coordinate geografiche	
Coord. piana est	2524469,0001059
Coord. piana nord	4122250,9999630
Riferimenti geo-toponomastici	
IGM storici 1:50000	
IGM storici 1:25000	Monte Pancali F° 274 IV S.O.
Riferimenti vari	
Riferimento Ortofotocarta	
Altre schede	
Vincolo Monumentale	
Vincolo Paesaggistico	
Osservazioni	

Beni Isolati

Area Soprintendenza Beni Culturali Ambientali

Servizio I
SIRACUSAAssessorato dei Beni Culturali e Ambientali
e della Pubblica Istruzione

N. scheda	122
Ente Schedatore	89 SBCA SR
Tipo Scheda	BI
Cod. SITP	CS_435_17
Localizzazione	
Provincia	Siracusa
Comune	Melilli
Località	
Ambito	17
Unità di paesaggio	
Utilizzazioni	
Uso attuale	
Uso storico	
Denominazione	
Denominazione	Tremola
Altra denom.	
Secolo	
Oggetto	
Definizione	Masseria
Qualificazione	Rurale
Classe	D1
Stato di conserv.	
Rilevanza	Bassa
Compilazione	
Data	16/11/2005
Nome compilatore	

Ruolo compilatore	
Coordinate geografiche	
Coord. piana est	
Coord. piana nord	
Riferimenti geo-toponomastici	
IGM storici 1:50000	
IGM storici 1:25000	
Riferimenti vari	
Riferimento Ortofotocarta	
Altre schede	
Vincolo Monumentale	
Vincolo Paesaggistico	
Osservazioni	

Beni Isolati

Area Soprintendenza Beni Culturali Ambientali
Servizio I
SIRACUSA

Assessorato dei Beni Culturali e Ambientali
e della Pubblica Istruzione

N. scheda	139
Ente Schedatore	89 SBCA SR
Tipo Scheda	BI
Cod. SITP	CS_398_17
Localizzazione	
Provincia	Siracusa
Comune	Melilli
Località	
Ambito	17
Unità di paesaggio	
Utilizzazioni	
Uso attuale	
Uso storico	
Denominazione	
Denominazione	Civello
Altra denom.	
Secolo	
Oggetto	
Definizione	Masseria
Qualificazione	Rurale
Classe	D1
Stato di conserv.	
Rilevanza	
Compilazione	
Data	16/11/2005
Nome compilatore	

Ruolo compilatore	
Coordinate geografiche	
Coord. piana est	
Coord. piana nord	
Riferimenti geo-toponomastici	
IGM storici 1:50000	
IGM storici 1:25000	
Riferimenti vari	
Riferimento Ortofotocarta	
Altre schede	
Vincolo Monumentale	
Vincolo Paesaggistico	
Osservazioni	

Beni Isolati

Area Soprintendenza Beni Culturali Ambientali

Servizio I
SIRACUSAAssessorato dei Beni Culturali e Ambientali
e della Pubblica Istruzione

N. scheda	142
Ente Schedatore	89 SBCA SR
Tipo Scheda	BI
Cod. SITP	CS_413_17
Localizzazione	
Provincia	Siracusa
Comune	Melilli
Località	S.P. 95 pressi km 141
Ambito	17
Unità di paesaggio	
Utilizzazioni	
Uso attuale	ricovero animali
Uso storico	abitazione allevamento
Denominazione	
Denominazione	Milana
Altra denom.	
Secolo	XX
Oggetto	
Definizione	Masseria
Qualificazione	Rurale
Classe	D1
Stato di conserv.	Mediocre
Rilevanza	Bassa
Compilazione	
Data	30/11/2005
Nome compilatore	Dott. Ersilia Bazzano

Ruolo compilatore	coll.esterno
Coordinate geografiche	
Coord. piana est	2528356,0000455
Coord. piana nord	4120743,9998976
Riferimenti geo-toponomastici	
IGM storici 1:50000	
IGM storici 1:25000	Melilli F° 274 IV S.E.
Riferimenti vari	
Riferimento Ortofotocarta	
Altre schede	
Vincolo Monumentale	
Vincolo Paesaggistico	
Osservazioni	
vedi normativa in allegati	
Pianta	
Schema	
Longitudinale	
Elementi significativi e/o decorativi	
Forma	
Rettangolare	
Strutture accessorie autonome	

Rapporti contesto ambientale	
Tipo di sistema	
Produttivo	
Contesto storico	
Parzialmente degradato	
Integrazione in un sistema	
NO	
Inserito Etnoantropologico	
Data	
08/11/2004	
Nome compilatore	
Dott. Ersilia Bazzano	
Ruolo compilatore	
coll.esterno	
Elementi di interesse etnoantropologico	
Rapporti di produzione	
Procedimenti lavorativi	
Valutazioni	
Integrità	media
Rarità - Unicità	bassa
Peculiarità	bassa
Rappresentatività	bassa
Import. culturale generale	bassa
Import. storica	bassa
Import. formale/estetica	bassa
Import. sociale, di costume	bassa
Import. testimoniale	media
Import. visuale d'assieme	media

Leggibilità dell'insieme	alta
Fragilità strutturale	alta
Fragilità funzionale	alta
Degrado in atto	media
Propens. spontanea al degr.	alta
Precarietà ambientale gen.	media
Precarietà ambientale spec.	media
Degr. potenz. att. umana	media

Allegati - Dati Generali

1 \ 1



Beni Isolati

Area Soprintendenza Beni Culturali Ambientali

Servizio I
SIRACUSAAssessorato dei Beni Culturali e Ambientali
e della Pubblica Istruzione

N. scheda	143
Ente Schedatore	89 SBCA SR
Tipo Scheda	BI
Cod. SITP	CS_415_17
Localizzazione	
Provincia	Siracusa
Comune	Melilli
Località	C.da Piano Torre
Ambito	17
Unità di paesaggio	
Utilizzazioni	
Uso attuale	abitazione deposito
Uso storico	abitazione allevamento
Denominazione	
Denominazione	Palma
Altra denom.	La Palma
Secolo	fine XIX
Oggetto	
Definizione	Masseria
Qualificazione	Rurale
Classe	D1
Stato di conserv.	Buono
Rilevanza	Media
Compilazione	
Data	22/12/2005
Nome compilatore	Dott. Ersilia Bazzano

Ruolo compilatore	Coll.esterno
Coordinate geografiche	
Coord. piana est	2529940,0000470
Coord. piana nord	4120634,9999615
Riferimenti geo-toponomastici	
IGM storici 1:50000	
IGM storici 1:25000	Brucoli F° 274 IV N.E.
Riferimenti vari	
Riferimento Ortofotocarta	
Altre schede	
Vincolo Monumentale	
Vincolo Paesaggistico	
Osservazioni	
vedi normativa in allegato	
Pianta	
Schema	
Longitudinale	
Elementi significativi e/o decorativi	
Forma	
Rettangolare	
Strutture accessorie autonome	

Rapporti contesto ambientale	
Tipo di sistema	
Produttivo	
Contesto storico	
Parzialmente degradato	
Integrazione in un sistema	
NO	
Inserito Etnoantropologico	
Data	
08/11/2004	
Nome compilatore	
Dott. Ersilia Bazzano	
Ruolo compilatore	
Coll.esterno	
Elementi di interesse etnoantropologico	
Rapporti di produzione	
Procedimenti lavorativi	
Valutazioni	
Integrità	media
Rarità - Unicità	bassa
Peculiarità	bassa
Rappresentatività	bassa
Import. culturale generale	media
Import. storica	bassa
Import. formale/estetica	bassa
Import. sociale, di costume	media
Import. testimoniale	media
Import. visuale d'assieme	media

Leggibilità dell'insieme	media
Fragilità strutturale	media
Fragilità funzionale	alta
Degrado in atto	media
Propens. spontanea al degr.	media
Precarietà ambientale gen.	media
Precarietà ambientale spec.	media
Degr. potenz. att. umana	media

Allegati - Dati Generali

1 \ 1



Beni Isolati

Area Soprintendenza Beni Culturali Ambientali

Servizio I
SIRACUSAAssessorato dei Beni Culturali e Ambientali
e della Pubblica Istruzione

N. scheda	152
Ente Schedatore	89 SBCA SR
Tipo Scheda	BI
Cod. SITP	CS_412_17
Localizzazione	
Provincia	Siracusa
Comune	Melilli
Località	sp 95 pressi km 143
Ambito	17
Unità di paesaggio	
Utilizzazioni	
Uso attuale	abbandono
Uso storico	abitazione azienda agricola
Denominazione	
Denominazione	Margi di Lupo
Altra denom.	
Secolo	XIX
Oggetto	
Definizione	Masseria
Qualificazione	Rurale
Classe	D1
Stato di conserv.	Mediocre
Rilevanza	Media
Compilazione	
Data	01/12/2005
Nome compilatore	Dott. Ersilia Bazzano

Ruolo compilatore	coll.esterno
Coordinate geografiche	
Coord. piana est	2527234,0000445
Coord. piana nord	4119997,9998969
Riferimenti geo-toponomastici	
IGM storici 1:50000	
IGM storici 1:25000	Melilli F° 274 IV S.E.
Riferimenti vari	
Riferimento Ortofotocarta	
Altre schede	
Vincolo Monumentale	
Vincolo Paesaggistico	
Osservazioni	
vedi normativa in allegati	
Pianta	
Schema	
Corpo triplo	
Elementi significativi e/o decorativi	
Forma	
Rettangolare	
Strutture accessorie autonome	

Rapporti contesto ambientale	
Tipo di sistema	
Produttivo	
Contesto storico	
Parzialmente degradato	
Integrazione in un sistema	
NO	
Inserito Etnoantropologico	
Data	
08/11/2004	
Nome compilatore	
Dott. Ersilia Bazzano	
Ruolo compilatore	
coll.esterno	
Elementi di interesse etnoantropologico	
Rapporti di produzione	
Procedimenti lavorativi	
Valutazioni	
Integrità	media
Rarità - Unicità	media
Peculiarità	media
Rappresentatività	media
Import. culturale generale	bassa
Import. storica	bassa
Import. formale/estetica	bassa
Import. sociale, di costume	
Import. testimoniale	bassa
Import. visuale d'assieme	media

Leggibilità dell'insieme	media
Fragilità strutturale	bassa
Fragilità funzionale	bassa
Degrado in atto	media
Propens. spontanea al degr.	media
Precarietà ambientale gen.	media
Precarietà ambientale spec.	media
Degr. potenz. att. umana	media

Allegati - Dati Generali

1 \ 1



Beni Isolati

Area Soprintendenza Beni Culturali Ambientali

Servizio I
SIRACUSAAssessorato dei Beni Culturali e Ambientali
e della Pubblica Istruzione

N. scheda	156
Ente Schedatore	89 SBCA SR
Tipo Scheda	BI
Cod. SITP	CS_404_17
Localizzazione	
Provincia	Siracusa
Comune	Melilli
Località	S.P. 95 pressi KM.143
Ambito	17
Unità di paesaggio	
Utilizzazioni	
Uso attuale	abbandono
Uso storico	abitazione
Denominazione	
Denominazione	Fornello
Altra denom.	
Secolo	XIX
Oggetto	
Definizione	Masseria
Qualificazione	Rurale
Classe	D1
Stato di conserv.	Cattivo
Rilevanza	Bassa
Compilazione	
Data	16/11/2005
Nome compilatore	Dott. Ersilia Bazzano

Ruolo compilatore	coll.esterno
Coordinate geografiche	
Coord. piana est	2525618,999979
Coord. piana nord	4119516,9999605
Riferimenti geo-toponomastici	
IGM storici 1:50000	
IGM storici 1:25000	Monte Pancali F° 274 IV S.O.
Riferimenti vari	
Riferimento Ortofotocarta	
Altre schede	
Vincolo Monumentale	
Vincolo Paesaggistico	
Osservazioni	
vedi normativa in allegati	
Pianta	
Schema	
Corpo triplo	
Elementi significativi e/o decorativi	
Forma	
Quadrata	
Strutture accessorie autonome	

Rapporti contesto ambientale	
Tipo di sistema	
Produttivo	
Contesto storico	
Parzialmente degradato	
Integrazione in un sistema	
NO	
Inserito Etnoantropologico	
Data	
08/11/2004	
Nome compilatore	
Dott. Ersilia Bazzano	
Ruolo compilatore	
coll.esterno	
Elementi di interesse etnoantropologico	
Rapporti di produzione	
Procedimenti lavorativi	
Valutazioni	
Integrità	bassa
Rarità - Unicità	bassa
Peculiarità	bassa
Rappresentatività	bassa
Import. culturale generale	bassa
Import. storica	media
Import. formale/estetica	bassa
Import. sociale, di costume	bassa
Import. testimoniale	media
Import. visuale d'assieme	media

Leggibilità dell'insieme	media
Fragilità strutturale	alta
Fragilità funzionale	alta
Degrado in atto	alta
Propens. spontanea al degr.	alta
Precarietà ambientale gen.	alta
Precarietà ambientale spec.	alta
Degr. potenz. att. umana	media

Allegati - Dati Generali

1 \ 1



Beni Isolati

Area Soprintendenza Beni Culturali Ambientali

Servizio I
SIRACUSAAssessorato dei Beni Culturali e Ambientali
e della Pubblica Istruzione

N. scheda	420
Ente Schedatore	89 SBCA SR
Tipo Scheda	BI
Cod. SITP	CS_420_17
Localizzazione	
Provincia	Siracusa
Comune	Melilli
Località	C.da Maglito sp 95 pressi km 136
Ambito	17
Unità di paesaggio	
Utilizzazioni	
Uso attuale	magazzini
Uso storico	abitazione allevamento
Denominazione	
Denominazione	Piccola (la)
Altra denom.	della Piccola
Secolo	XIX
Oggetto	
Definizione	Masseria
Qualificazione	Rurale
Classe	D1
Stato di conserv.	Discreto
Rilevanza	Bassa
Compilazione	
Data	22/12/2005

Nome compilatore	Dott. Ersilia Bazzano	
Ruolo compilatore	coll.esterno	
Coordinate geografiche		
Coord. piana est	2525364,9999787	
Coord. piana nord	4123441,9999001	
Riferimenti geo-toponomastici		
IGM storici 1:50000		
IGM storici 1:25000	Lentini F° 274 IV N.O.	
Riferimenti vari		
Riferimento Ortofotocarta		
Altre schede		
Vincolo Monumentale		
Vincolo Paesaggistico		
Osservazioni		
vedi normativa in allegati		
Pianta		
Schema		
Corpo doppio		
Elementi significativi e/o decorativi		
Forma		
L (a)		
Strutture accessorie autonome		

stalle fienile	
Rapporti contesto ambientale	
Tipo di sistema	
Produttivo	
Contesto storico	
Parzialmente degradato	
Integrazione in un sistema	
NO	
Inserito Etnoantropologico	
Data	
08/11/2004	
Nome compilatore	
Dott. Ersilia Bazzano	
Ruolo compilatore	
coll.esterno	
Elementi di interesse etnoantropologico	
Rapporti di produzione	
Procedimenti lavorativi	
Valutazioni	
Integrità	bassa
Rarità - Unicità	nulla
Peculiarità	nulla
Rappresentatività	nulla
Import. culturale generale	bassa
Import. storica	bassa
Import. formale/estetica	bassa
Import. sociale, di costume	bassa
Import. testimoniale	bassa

Import. visuale d'insieme	media
Leggibilità dell'insieme	bassa
Fragilità strutturale	alta
Fragilità funzionale	media
Degrado in atto	media
Propens. spontanea al degr.	media
Precarietà ambientale gen.	media
Precarietà ambientale spec.	media
Degr. potenz. att. umana	media

Allegati - Dati Generali

1 \ 1



Beni Isolati

Area Soprintendenza Beni Culturali Ambientali
Servizio I
SIRACUSA

Assessorato dei Beni Culturali e Ambientali
e della Pubblica Istruzione

N. scheda	507
Ente Schedatore	89 SBCA SR
Tipo Scheda	BI
Cod. SITP	CS_520_17
Localizzazione	
Provincia	Siracusa
Comune	Noto
Località	C.da Caterina
Ambito	17
Unità di paesaggio	
Utilizzazioni	
Uso attuale	Abitazione
Uso storico	Mulino
Denominazione	
Denominazione	San Domenico (di)
Altra denom.	
Secolo	
Oggetto	
Definizione	Mulino
Qualificazione	Acqua (ad)
Classe	D4
Stato di conserv.	Mediocre
Rilevanza	Media
Compilazione	
Data	16/11/2005
Nome compilatore	

Ruolo compilatore	
Coordinate geografiche	
Coord. piana est	
Coord. piana nord	
Riferimenti geo-toponomastici	
IGM storici 1:50000	
IGM storici 1:25000	
Riferimenti vari	
Riferimento Ortofotocarta	
Altre schede	
Vincolo Monumentale	
Vincolo Paesaggistico	
Osservazioni	

Beni Archeologici

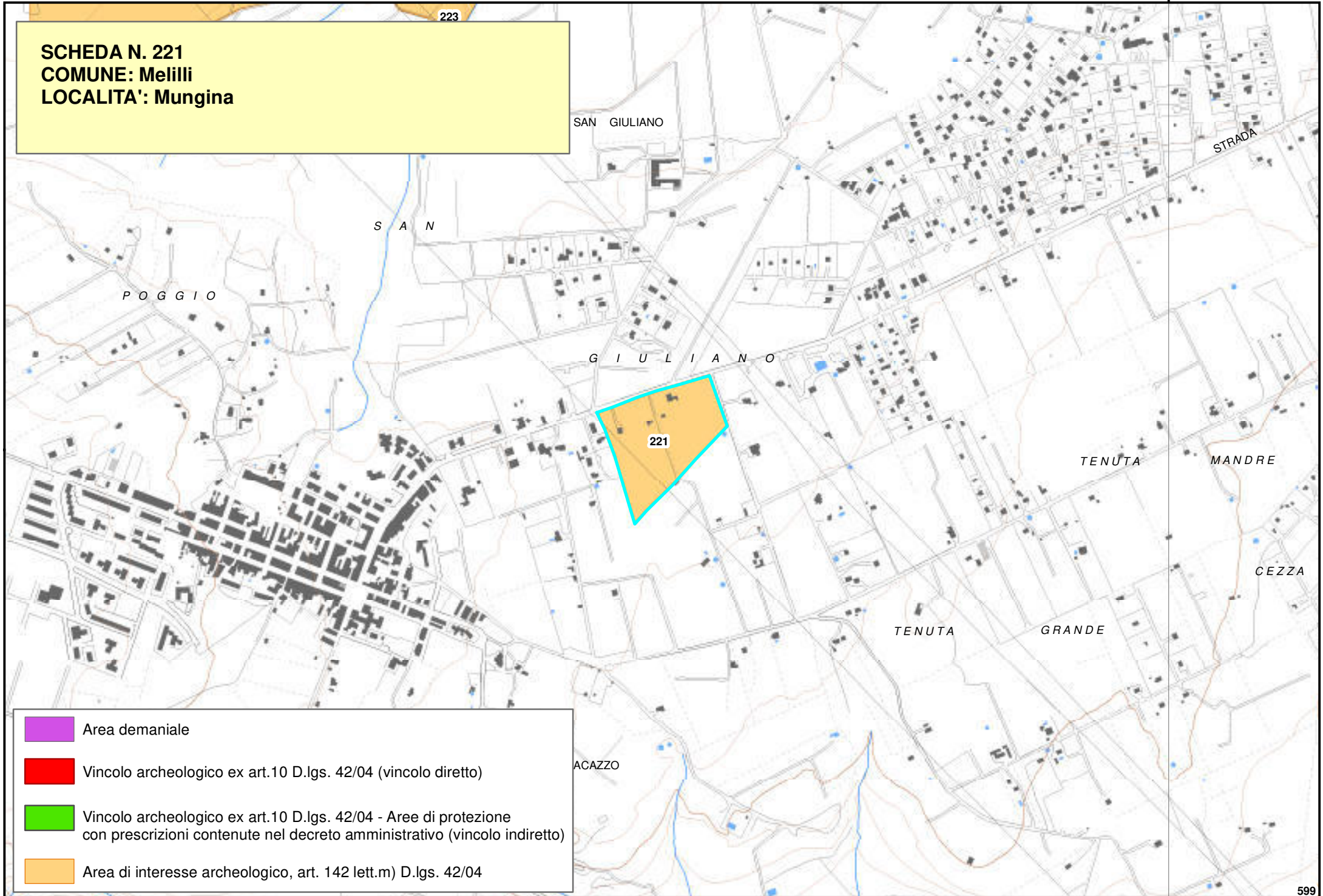
Area Soprintendenza Beni Culturali Ambientali
Servizio I
SIRACUSA

Assessorato dei Beni Culturali e Ambientali
e della Pubblica Istruzione

N. scheda	221
Ente Schedatore	89 SBCA SR
Localizzazione	
Provincia	Siracusa
Comuni interessati	Melilli
Località	Mungina
Ambito/i	17
Unità di paesaggio	
Compilazione	
Data	25/01/2006
Nome compilatore	Soprintendenza di SR
Ruolo compilatore	
Denominazione	
A2.5	
Periodo	
Descrizione del bene	
Insediamento di età romana.	
Decreto istitutivo	
Verbali	
Caratteristiche	
Tipo di vincolo	Di interesse archeologico, suscettibile di vincolo.
Ente gestore / Proprietà	

Contesto ambientale	
Osservazioni	
Resti di abitazione; resti di necropoli.	
Pubblicazioni in GURS	
Albo Pretorio	
Documenti acquisiti	
Riferimenti topografici	
IGM f. 274 IV N.E.	
Coordinate geografiche	
Coord. piana est	2528696,88484896
Coord. piana nord	4122944,0411412
Superficie	
20434,9341602774	
Notizie storiche relative al bene	
Fonti bibliografiche	
Fonti iconografiche	
Fonti archivistiche	

SCHEDA N. 221
COMUNE: Melilli
LOCALITA': Mungina



- Area demaniale
- Vincolo archeologico ex art.10 D.lgs. 42/04 (vincolo diretto)
- Vincolo archeologico ex art.10 D.lgs. 42/04 - Aree di protezione con prescrizioni contenute nel decreto amministrativo (vincolo indiretto)
- Area di interesse archeologico, art. 142 lett.m) D.lgs. 42/04

Beni Archeologici

Area Soprintendenza Beni Culturali Ambientali
Servizio I
SIRACUSA

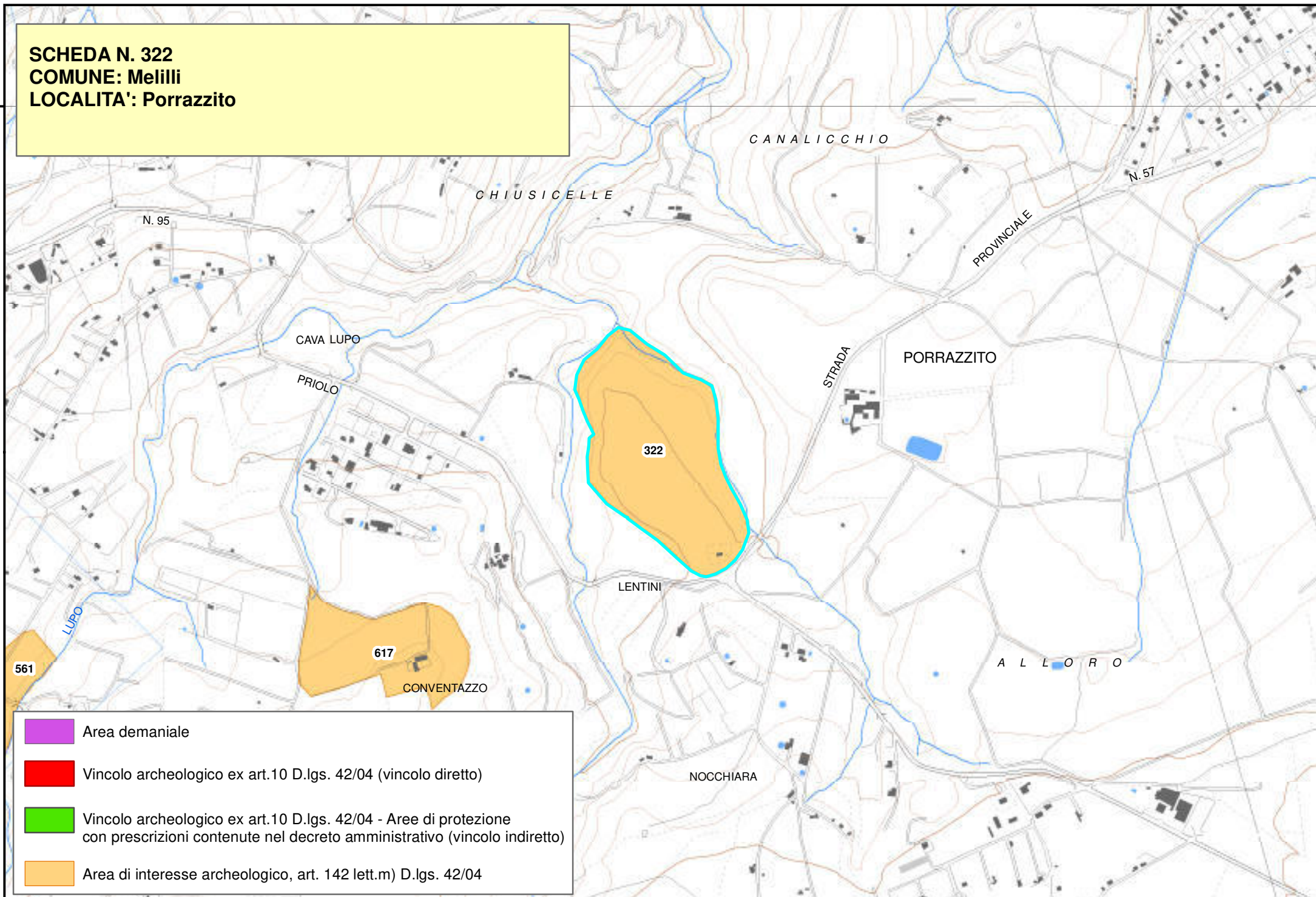
Assessorato dei Beni Culturali e Ambientali
e della Pubblica Istruzione

Fonti archivistiche

N. scheda	322
Ente Schedatore	89 SBCA SR
Localizzazione	
Provincia	Siracusa
Comuni interessati	Melilli
Località	Porrazzito
Ambito/i	17
Unità di paesaggio	
Compilazione	
Data	25/01/2006
Nome compilatore	Soprintendenza di SR
Ruolo compilatore	
Denominazione	
A2.5	
Periodo	
Descrizione del bene	
Necropoli preistorica del bronzo e insediamento greco-romano.	
Decreto istitutivo	
Verbali	
Caratteristiche	
Tipo di vincolo	Di interesse archeologico, suscettibile di vincolo.
Ente gestore / Proprietà	

Contesto ambientale	
Osservazioni	
Necropoli di tipo castellucciana; insediamento di carattere agricolo attestato da buona quantità di frammenti ceramici e da grottini di abitazione, con nicchie nelle pareti; probabile fattoria, dall'età ellenistica a quella medioevale.	
Pubblicazioni in GURS	
Albo Pretorio	
Documenti acquisiti	
Riferimenti topografici	
IGM f. 274 IV N.O.	
Coordinate geografiche	
Coord. piana est	2523316,08937532
Coord. piana nord	4124014,65106784
Superficie	
313,95275243162	
Notizie storiche relative al bene	
Fonti bibliografiche	
Fonti iconografiche	

SCHEDA N. 322
COMUNE: Melilli
LOCALITA': Porrazzino



Centri Storici



Area Soprintendenza Beni Culturali Ambientali
Servizio I
SIRACUSA

Assessorato dei Beni Culturali e Ambientali
e della Pubblica Istruzione

N. scheda	4
Ente Schedatore	89 SBCA SR
Tipo Scheda	CS
Cod. SITP	CS_4_17
Localizzazione	
Provincia	Siracusa
Comune	Melilli
Località	
Ambito	17
Unità di paesag.	
Utilizzazioni	
Uso attuale	
Uso storico	
Denominazione	
Denominazione	Villasmundo
Altra denom.	
Secolo	
Oggetto	
Definizione	Nucleo Storico
Qualificazione	Collina (di)
Classe	
Origine	Nuova fondazione (di)
Carattere amm.	
Compilazione	
Data	16/11/2005
Nome compilatore	?

Ruolo compilatore	
Coordinate geografiche	
Coord. piana est	2528038,5937092
Coord. piana nord	4122719,2499474
Riferimenti geo-toponomastici	
IGM storici 1:50000	
IGM storici 1:2500	
Riferimenti vari	
Riferimento Ortofotocarta	
Riferimento Cartografia di base	
Riferimenti Linee Guida	
Bibliografia	
Vincoli	
Osservazioni	

Centri e Nuclei storici

COMUNE: Melilli
DENOMINAZIONE: Villasmundo
scala di rappresentazione: 1:10.000

4123800,000000

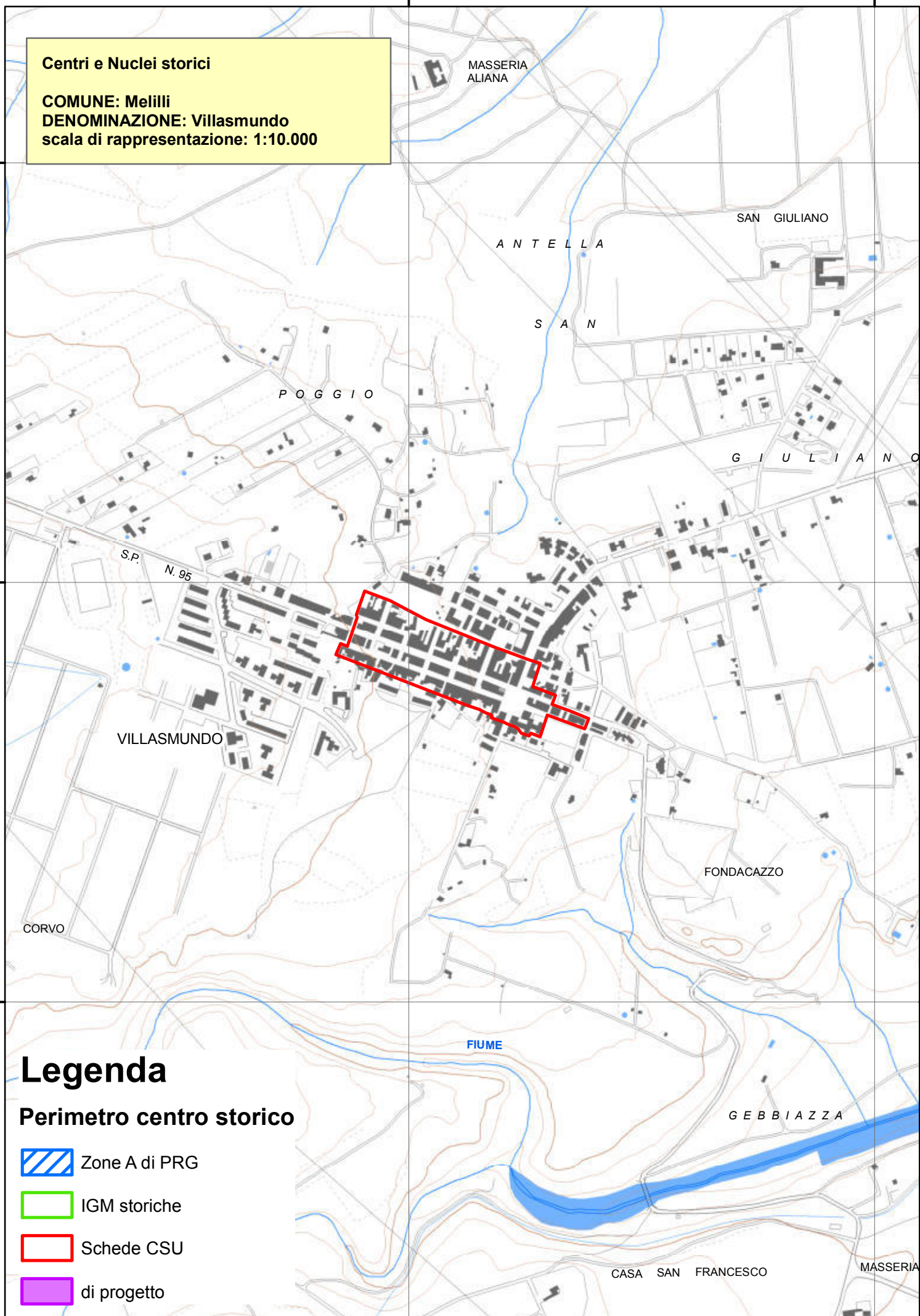
4123800,000000

4122900,000000

4122900,000000

4122000,000000

4122000,000000



Legenda

Perimetro centro storico

-  Zone A di PRG
-  IGM storiche
-  Schede CSU
-  di progetto