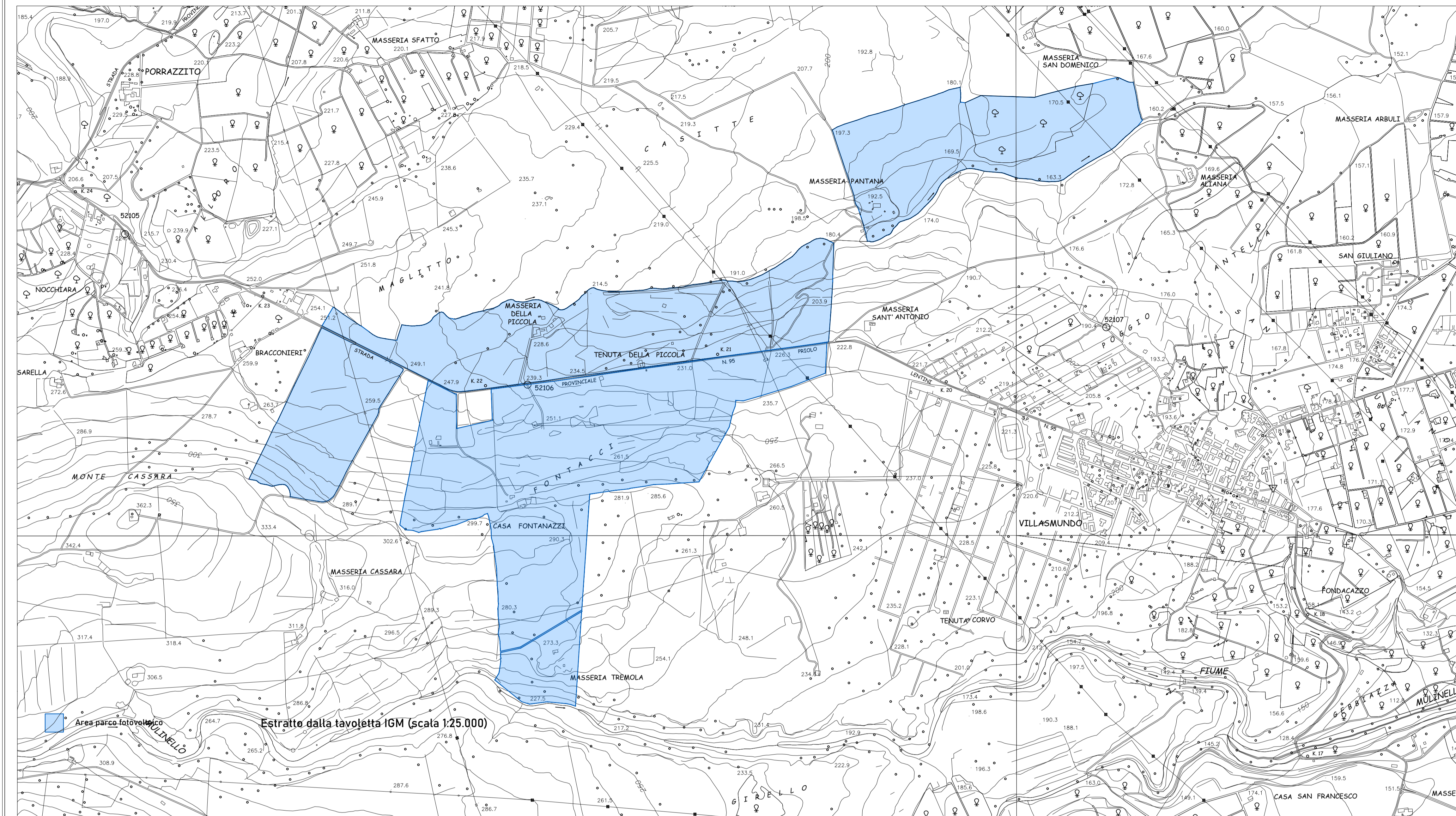


Area parco fotovoltaico

Individuazione intervento su Cartografia Tecnica Regionale (scala 1:10.000)

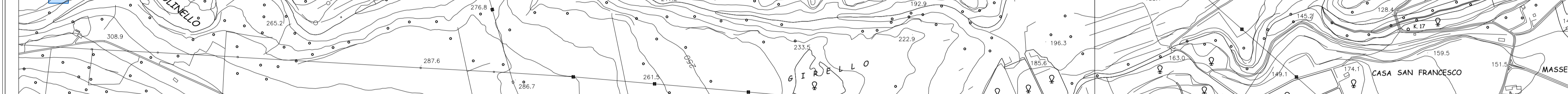


Individuazione intervento e punto di connessione su cartografia Regione Sicilia con reti TERNA

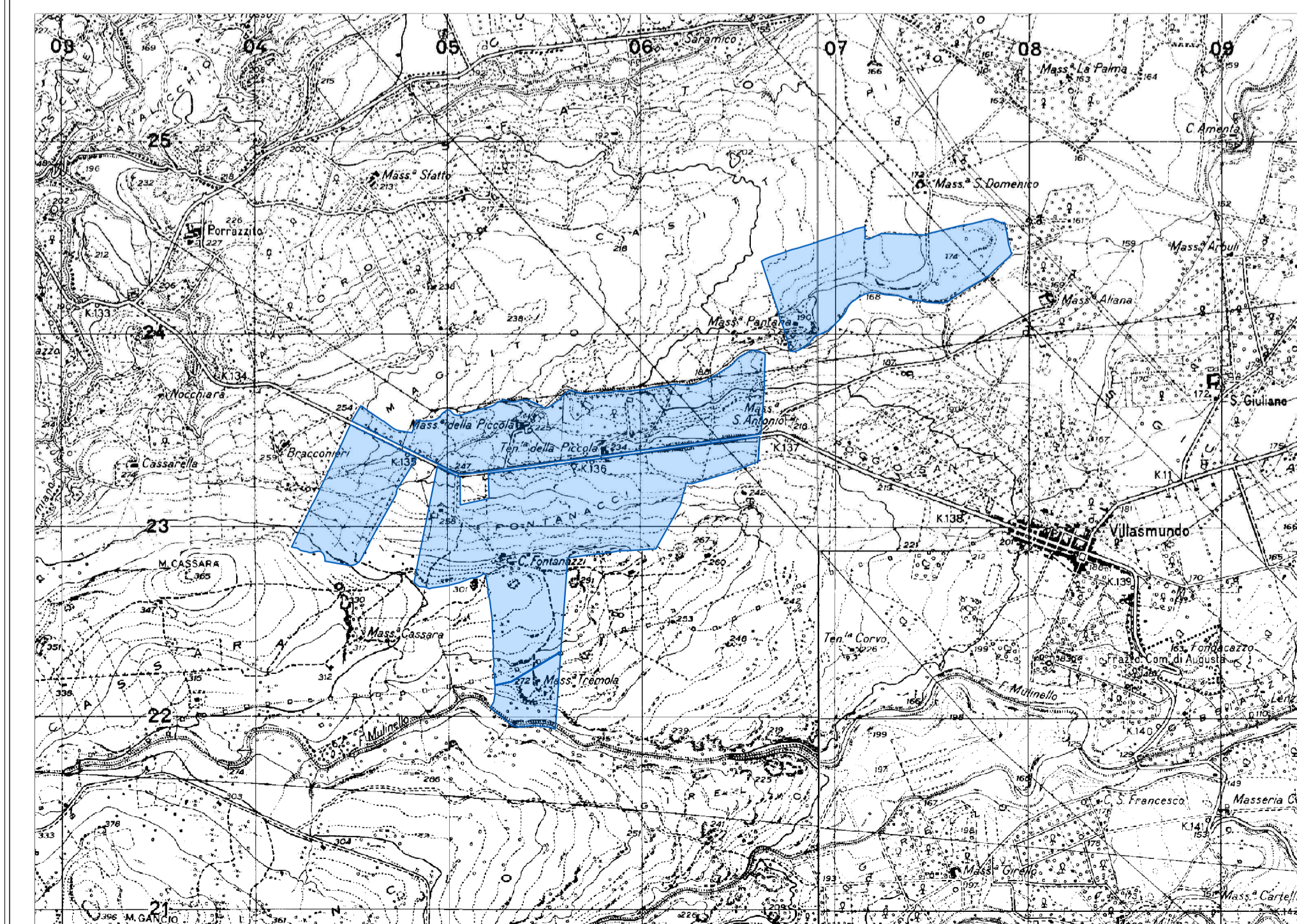


Individuazione intervento e punto di connessione su ortofoto

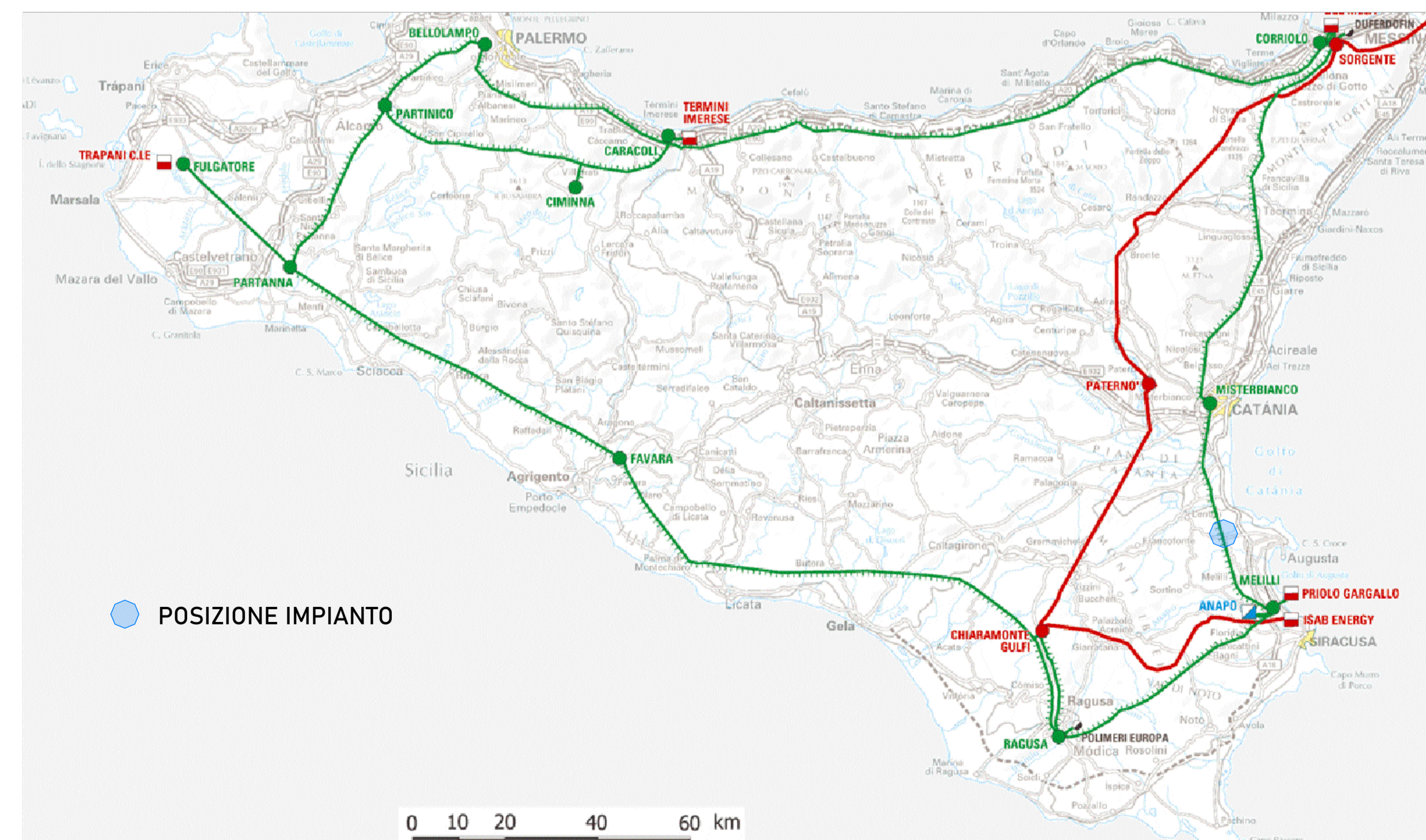
Area parco fotovoltaico Estratto dalla tavoletta IGM (scala 1:25.000)



Individuazione intervento e punto di connessione su cartografia IGM con reti TERNA



Individuazione intervento e punto di connessione su cartografia IGM con reti TERNA



Individuazione intervento RETE SICILIA

**MELPOWER s.r.l.**  
via Boccaccio n.7 - 20144 Milano



**Regione Siciliana**  
**Assessorato dell'energia e dei servizi di pubblica utilità**  
**Dipartimento dell'Energia**

Realizzazione di parco Fotovoltaico della potenza complessiva di 110,03 MW, relativi cavidotto e sottostazione da realizzarsi nel territorio del comune di Melilli (SR), c/de Fontanazzi, Tremola, La Piccola e Pantana



Elaborato : Inquadramento cartografico

<b>Progettazione</b> (dott. Ing. Giuseppe De Luca)	<b>Geologia</b> (dott. Geol. Milko Nastasi)	<b>Elab. n° C1</b> FORMATO: A1 SCALA: ----- NOTE: DATA: NOTE: DATA EMISSIONE: * Ottobre 2021
<b>Consulenza ambientale</b> (dott. Agr. Arturo Urso)	<b>Collaboratore</b> (Geom. Antonio Deus Scit)	Collegio Provinciale Geometri e Geometri Laureati di Siracusa <b>Dr. Nat. ISABELLA BUCCHIERI</b> n. 1669 Geometra Antonio Deus Scit