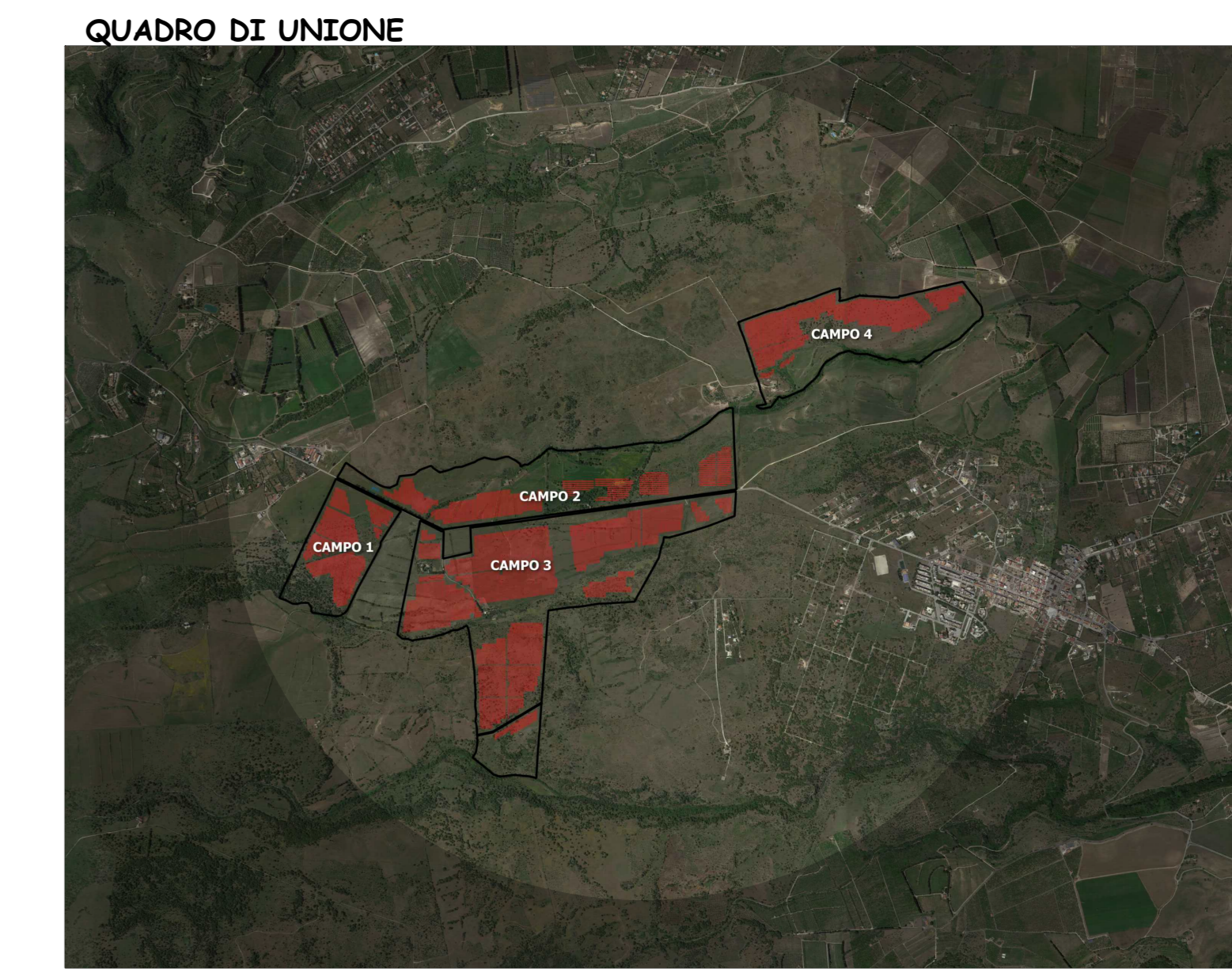


LEGENDA	
	AREA PARCO
	RECINZIONE
	CANCELLO
	VIABILITA' INTERNA
	PROTECTION AREA
	PROTECTION AREA
	INVERTER
	CAVIDOTTO CABINA DI RACCOLTA-STAZIONE UTENTE
	CAVIDOTTO INVERTER-CABINA DI RACCOLTA
	RETICOLO IDROGRAFICO
	HV LINE
	RESPECT AREA OHL LINE
	GAS PIPELINE
	RESPECT AREA GAS PIPELINE

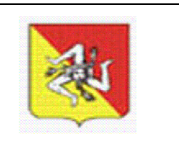


Campo 3				
Tipologia	n di stringhe	n di pannelli	potenza pannello	Potenza
Tracker da 24	302	7.248		4.493.760
Tracker da 48	303	14.544	620	9.017.280
Tracker da 72	1.043	75.096		46.559.520
				60.070.560

Il campo 3 presenta una potenza complessiva di 60.070.560 Mw, ripartito su tre tipologie da tracker

Nota: si precisa che gli elementi previsti in fase progettuale (inverter e pannelli) sono da considerarsi puramente indicativi ai fini dello sviluppo del layout e che in fase di realizzazione verranno installati quelli indicati in legenda o similari al fine di garantire la stessa potenza

MELPOWER s.r.l.
via Boccaccio n. 7 - 20144 Milano



Regione Siciliana
Assessorato dell'energia e dei servizi di pubblica utilità
Dipartimento dell'Energia

Realizzazione di parco fotovoltaico della potenza complessiva di 110,03 MW, relativi cavidotto e sottostazione da realizzare nel territorio del Comune di Melilli (SR), c/de Fontanazzi, Tremola, La Piccola e Pantana



Elaborato: Layout impianto fotovoltaico (campo 3)

Progettazione	Geologia
(dott. Ing. Giuseppe De Luca)	(dott. Geol. Milko Nastasi)
Consulenza ambientale	
(dott. Agr. Arturo Urso)	

Elab. n E5

FORMATO: A0
SCALA: 1:2000
NOTE:
DATA EMISSIONE:
Collaboratore: (Geom. Antonino Deuscit)