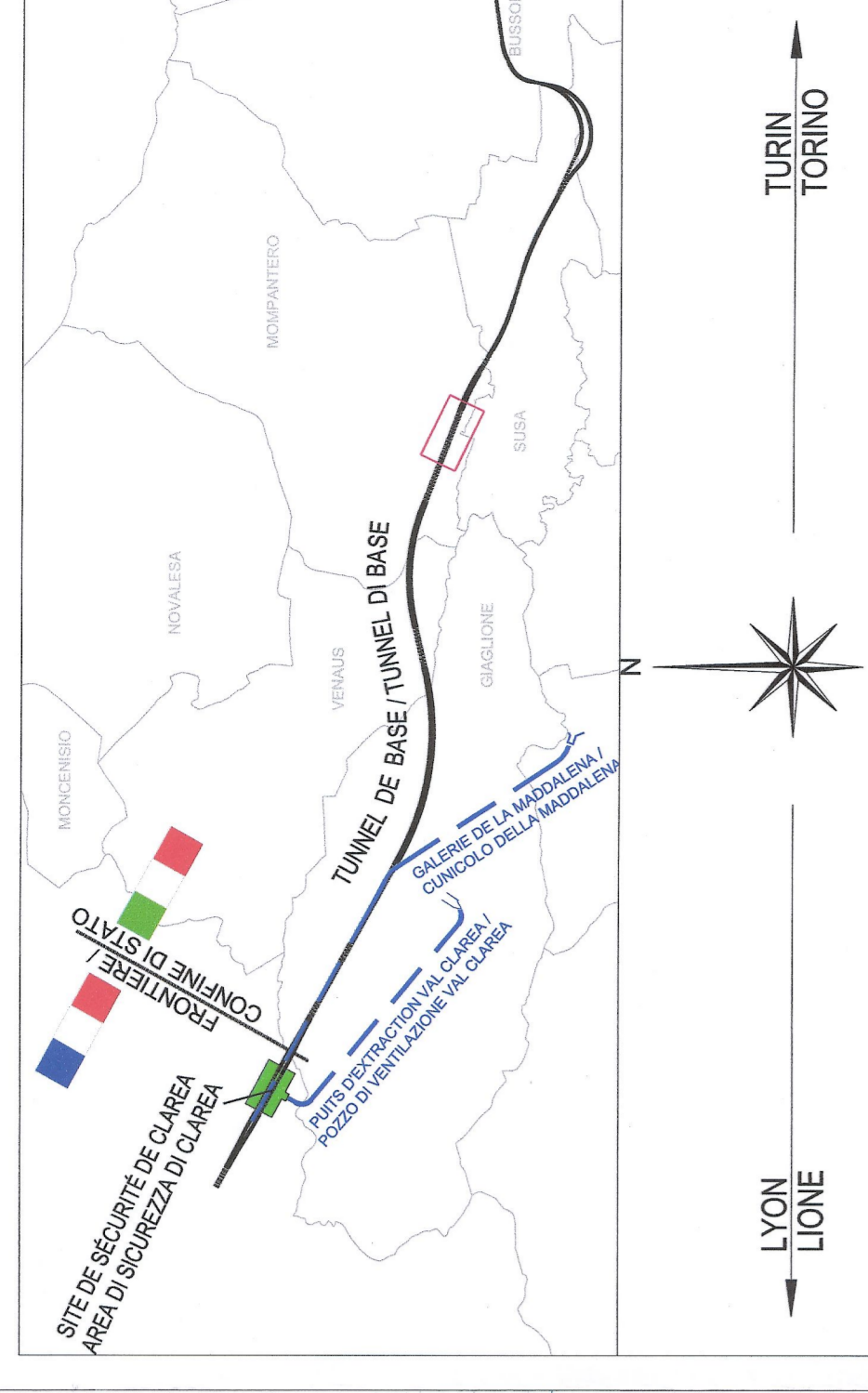


VUE D'ENSEMBLE / PIANO DI LOCALIZZAZIONE



NOTE / NOTES
 POUR LE SCHEMA DU REMENAGEMENT ET LES ESPACES A UTILISER, VOIR LE DOCUMENT:
 PZL_COE_TSL_VTYE_ALBUM TYPOLOGIQUE DES REMENAGEMENTS DES ZONES VERTES
 PER I SESTI DI IMPIANTO E LE SPECIE DA UTILIZZARE, SI VEDA IL LABORATORIO:
 PZL_COE_TSL_VTYE_ALBUM TIPOLOGICO MITIGAZIONE A VERDE

LEGENDA / LEGENDE

- Inhabilitato / Enhabilitato
- Area umida / Area humides
- Modello Arboreo / Haie d'Arbres
- Inchiesta - ripulito / nettoyage - restaurato / restauré
- Inchiesta - ripulito connesso alla nuova viabilità di progetto / Enhabilitement - restauré connecté au nouveau projet de route

Tabella riassuntiva delle quantità impiegate - Tableau de synthèse des quantités utilisées

Elemento	N. di piante - N. des éléments
Alberi - Arbres	10
Frangivento - Brise-vent	10
Alberi sempreverdi	10
Alberi decidui	10
Impianto - Enhabilitement	Superficie: 16194 mq
Impianto connesso alla nuova viabilità di progetto / Enhabilitement avec hydroseeding	16194 mq

LAISON LYON - TURIN / COLLEGAMENTO TORINO - LIONE
 Parte comune italo-francese
 Section transfrontalière

NOUVELLE LIGNE LYON TURIN - NOUVA LINEA TORINO LIONE
 PARTIE COMMUNE FRANCO-ITALIENNE - PARTE COMUNE ITALO-FRANCESE
 REVISIONE DE L'AVANT-PROJET DE REFERENCE - REVISIONE DEL PROGETTO DEFINITIVO
 CUP C14I0900030001

ENVIRONNEMENT - AMBIENTE
 ITALIE - ITALIA
 AMENAGEMENTS ET REHABILITATION ENVIRONNEMENTAUX - INTERVENTI DI MITIGAZIONE E RIPRISTINO AMBIENTALE
 LINEE ET INTERCONNEXION - OPERE DI LINEA ED INTERCONNEXIONE
 AMENAGEMENTS AU SECTEUR PONT SUR LA DORA DE SUSA - INTERVENTI PRESSO L'AREA DEL PONTE SULLA DORA A SUSA

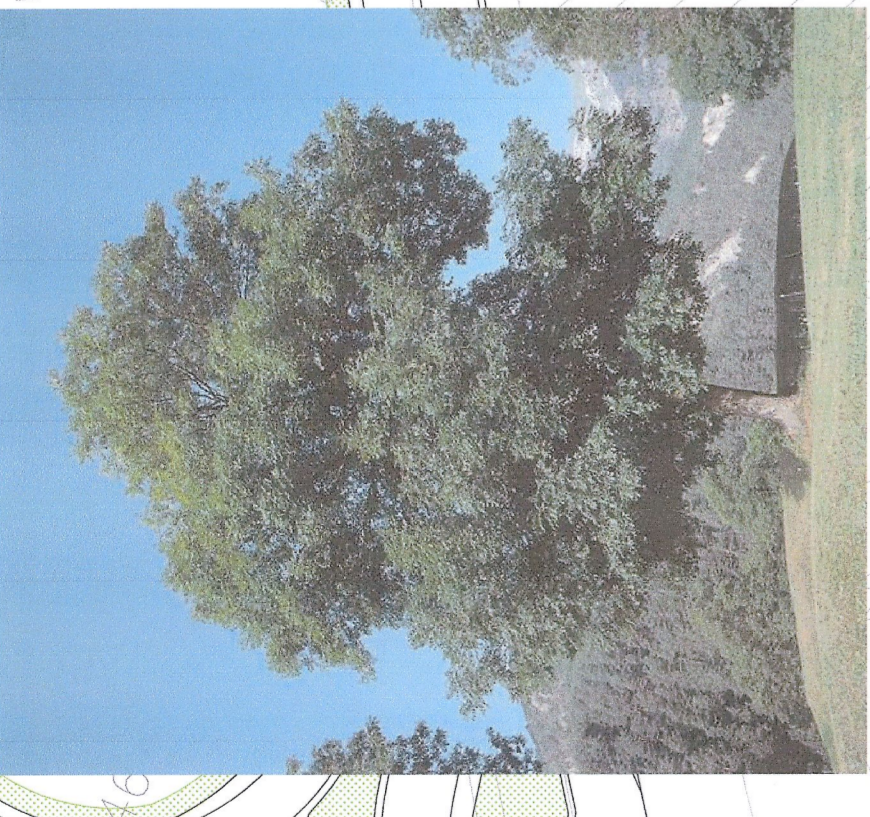
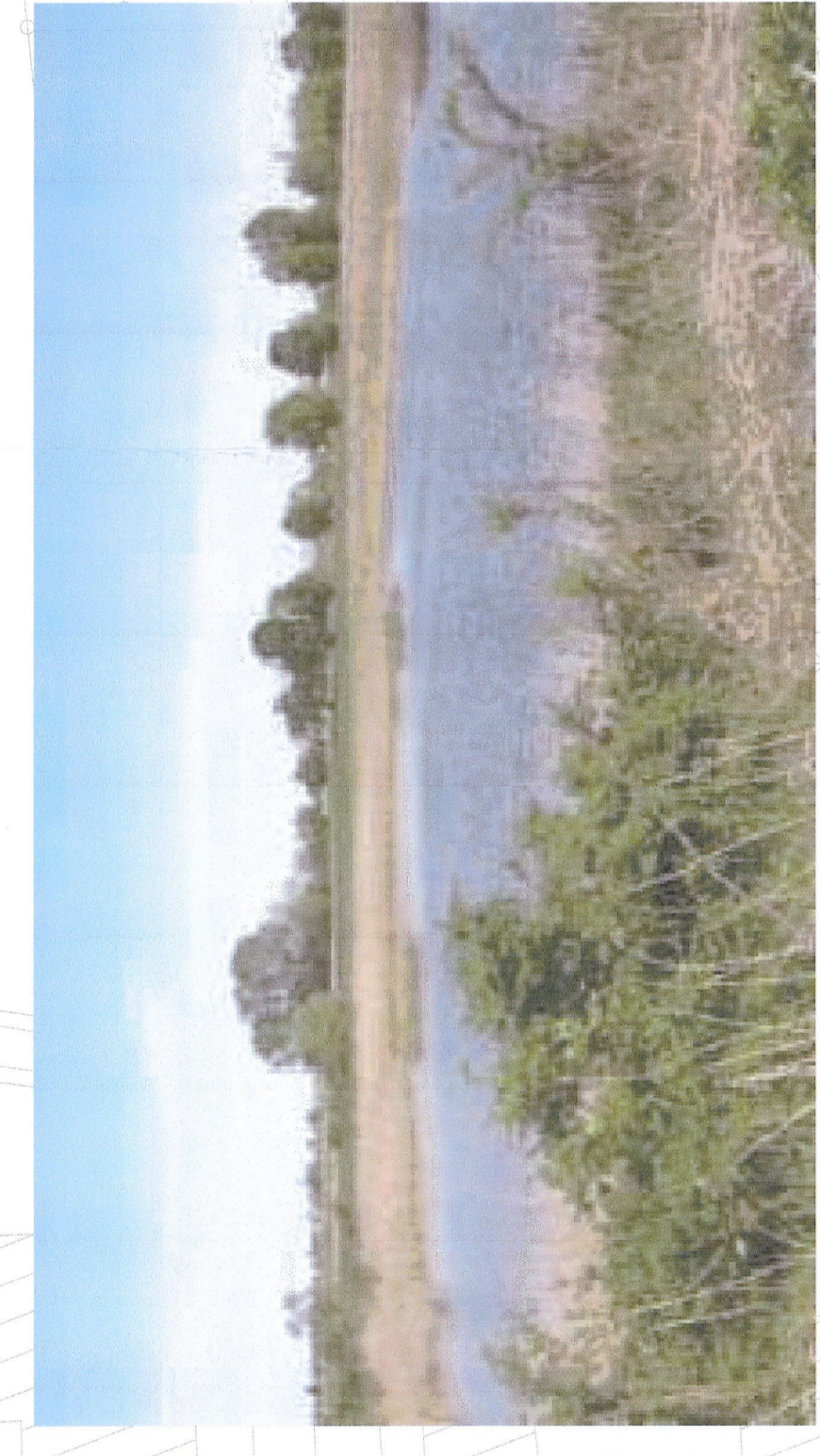
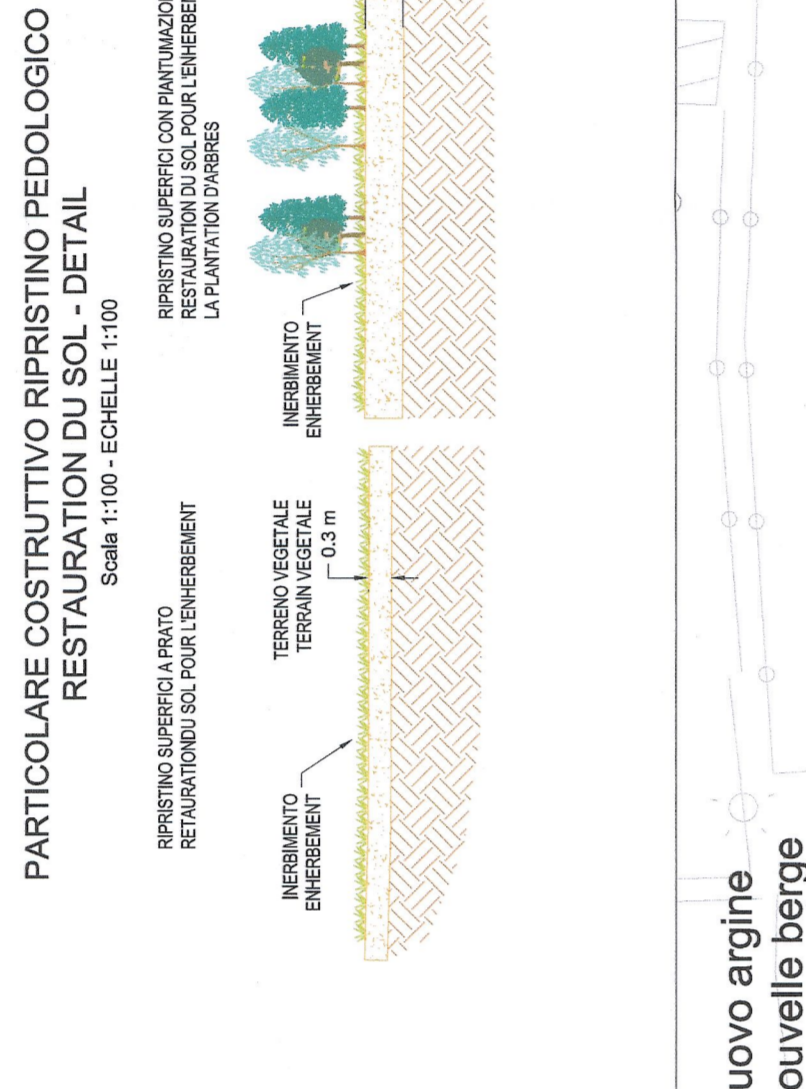
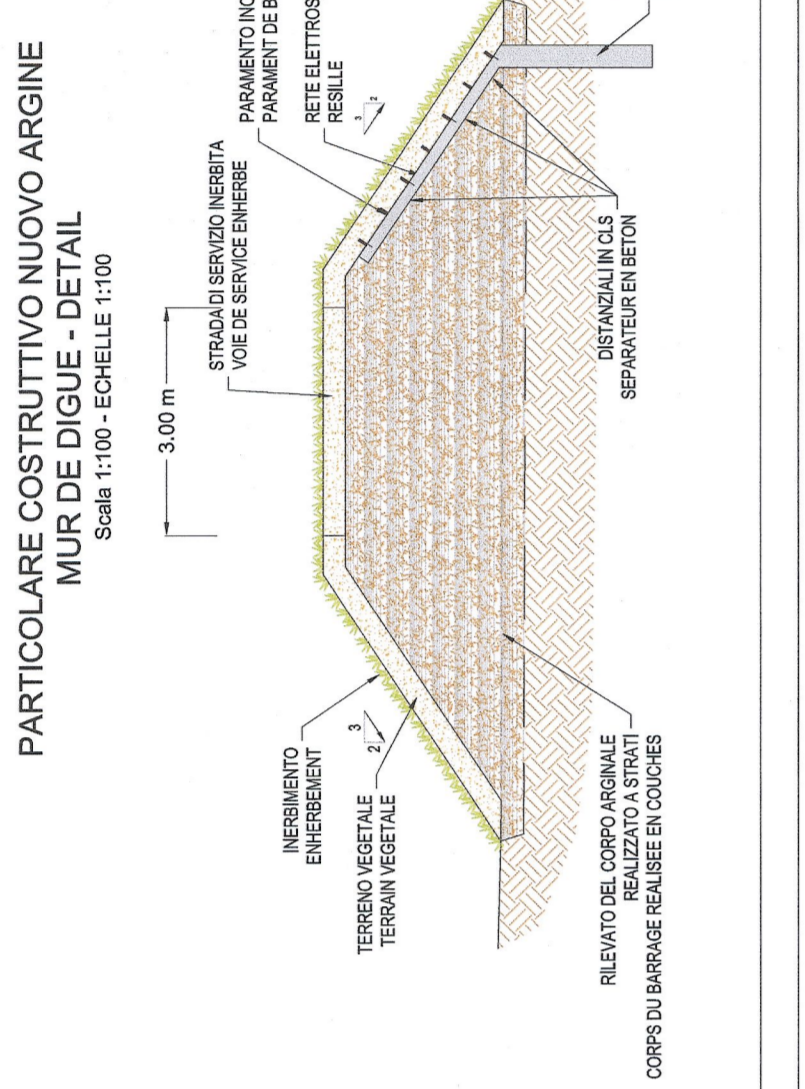
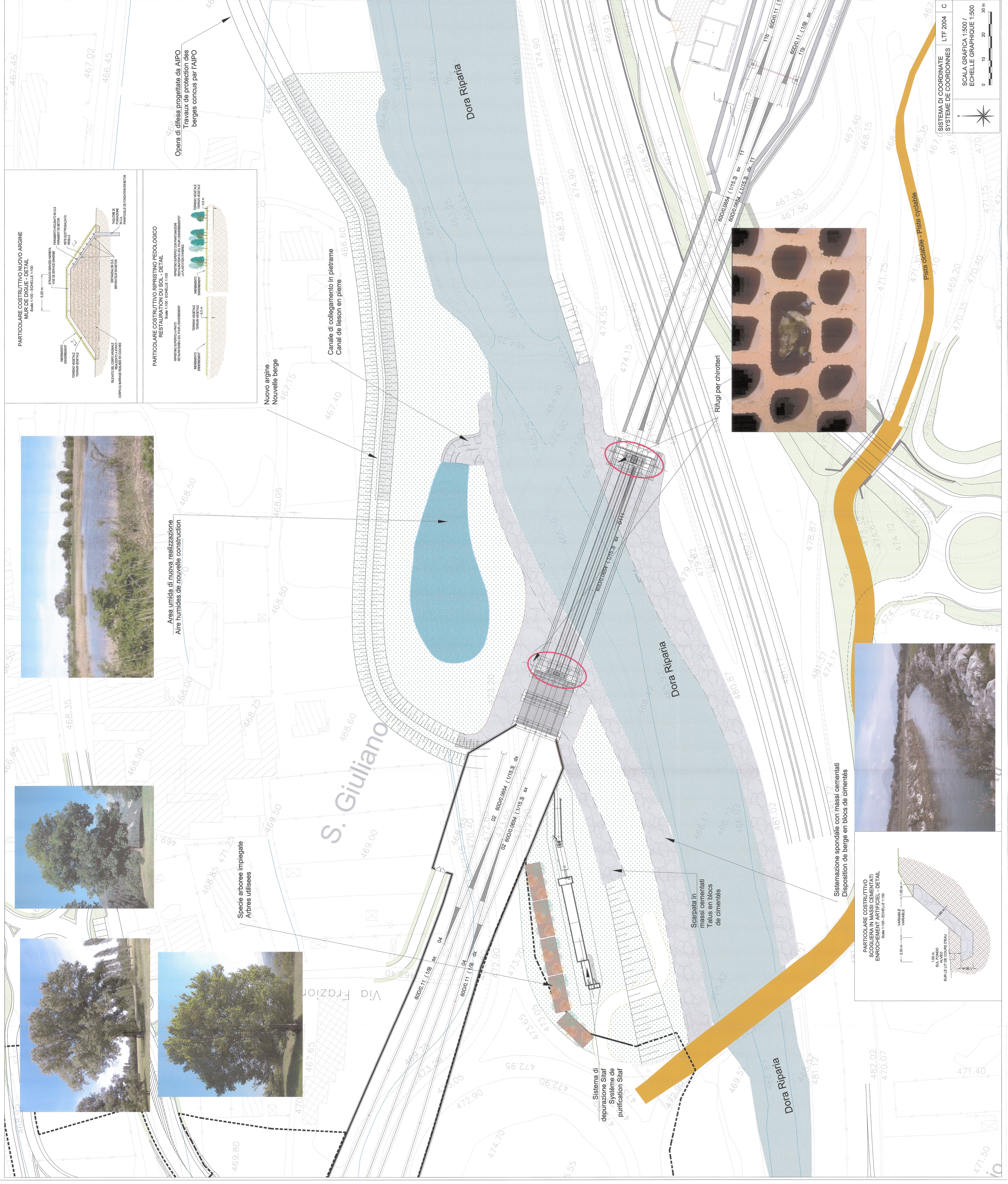
Descrizione	Quantità	Unità
...

PRODOTTO DA: **GE** - GEOTECNICA

PROGETTO: **FRUSSO MARCO** - **FRUSSO MARCO**
FRUSSO MARCO - **FRUSSO MARCO**
FRUSSO MARCO - **FRUSSO MARCO**

PRODOTTO DA: **GE** - GEOTECNICA

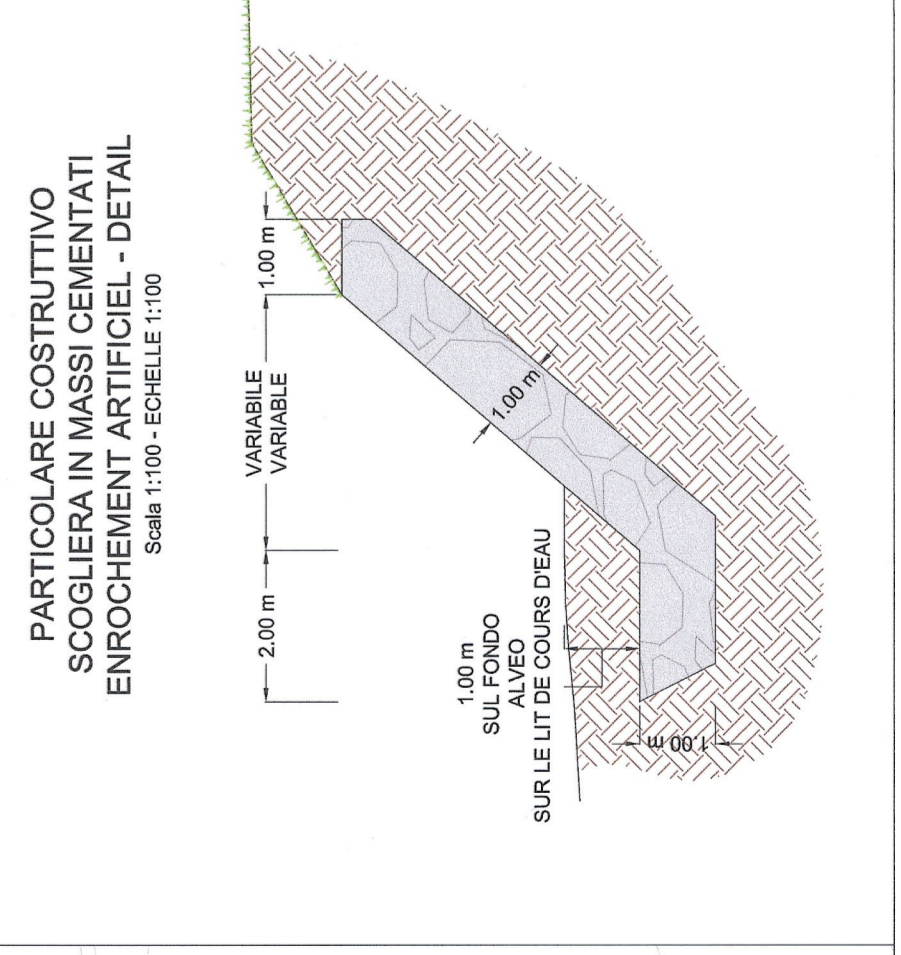
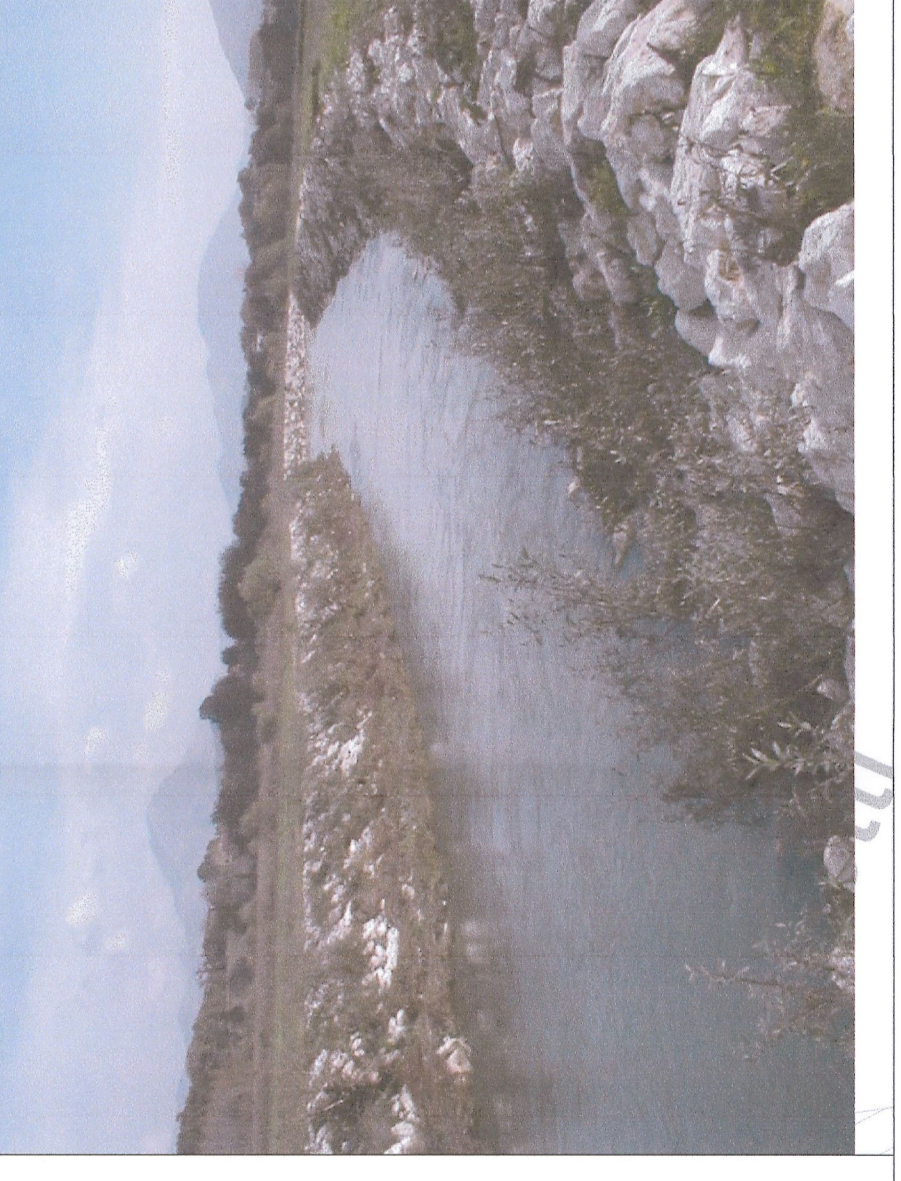
PROGETTO: **FRUSSO MARCO** - **FRUSSO MARCO**
FRUSSO MARCO - **FRUSSO MARCO**
FRUSSO MARCO - **FRUSSO MARCO**



S. Giuliano

Dora Riparia

Bibera Riparia Dora



Opera di difesa progettata da AIPO
 Travaux de protection des berges conçus par l'AIPO

SISTEMA DI COORDINATE
 SYSTEME DE COORDONNES

SCALE GRAFICA 1:500 /
 ECHELLE GRAPHIQUE 1:500