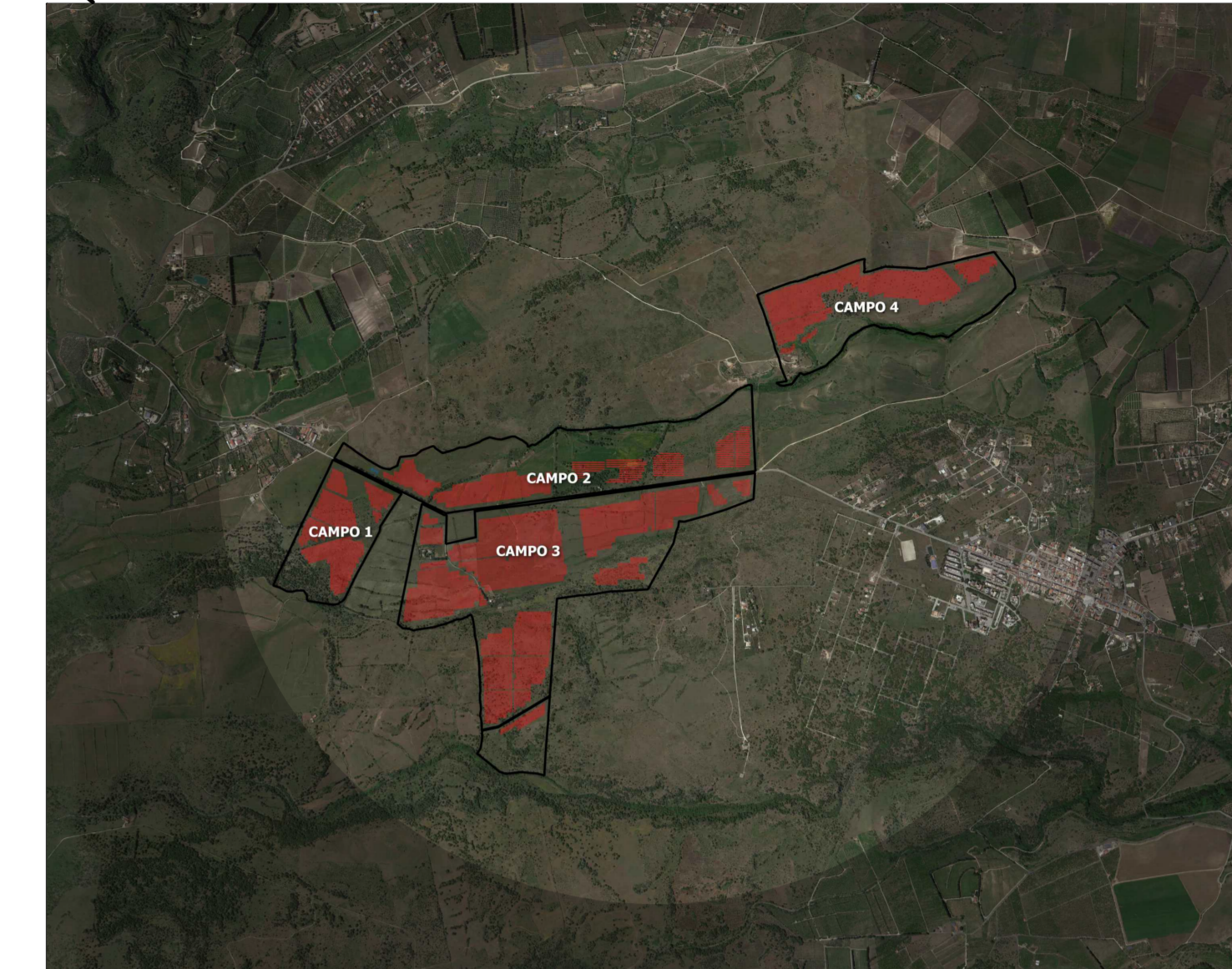


QUADRO DI UNIONE



Tipologia	n di stringhe	n di pannelli	potenza pannello	Potenza
Tracker da 24	90	2.160		1.339.200
Tracker da 48	70	3.360	620	2.083.200
Tracker da 72	140	10.080		6.249.600
Fisso da 24	23	552		339.480
Fisso da 48	282	13.536	615	8.334.640
	305			<b>18.336.120</b>

Il campo 2 presenta una potenza complessiva di 18,336.120 Mw, ripartito su tre tipologie di tracker e due strutture fisse

Nota: si precisa che gli elementi previsti in fase progettuale (inverter e pannelli) sono da considerarsi puramente indicativi ai fini dello sviluppo del layout e che in fase di realizzazione verranno installati quelli indicati in legenda o similari al fine di garantirne la stessa potenza

MELPOWER s.r.l.

via Boccaccio n. 7 - 20144 Milano



Regione Siciliana  
Assessorato dell'energia e dei servizi di pubblica utilità  
Dipartimento dell'Energia

Realizzazione di parco fotovoltaico della potenza complessiva di 110,03 MW, relativi cavidotto e sottostazione da realizzare nel territorio del Comune di Melilli (SR), c/de Fontanazzi, Tremola, La Piccola e Pantana



Elaborato: Layout impianto fotovoltaico (campo 2)

<p>Progettazione (dott. Ing Giuseppe De Luca)</p>	<p>Geologia (dott. Geol. Milko Nastasi)</p>	<p><b>Elab. n E4</b></p> <p>FORMATO: ..... SCALA: 1:2000 NOTE: ..... DATA: ..... DATA EMISSIONE: .....</p>
<p>Consulenza ambientale (dott. Agr. Arturo Urso)</p>	<p>Collaboratore (dr.ssa Isabella Buccheri)</p>	