



REGIONE LAZIO
PROVINCIA DI VITERBO
COMUNE DI GALLESE

PROVVEDIMENTO UNICO IN MATERIA AMBIENTALE
 (Art. 27 del D. Lgs. 152/2006)

PROGETTO PER LA REALIZZAZIONE DI UN IMPIANTO AGRIVOLTAICO E DELLE RELATIVE OPERE DI CONNESSIONE DA REALIZZARSI NEL COMUNE DI GALLESE (VT), LOC. COLLE PASTORE


Denominazione impianto:
GALLESE

Comitente:
 SOLAR ENERGY 2 s.r.l.
 Via Giuseppe Suardi, 10
 01033 Civita Castellana
 P.I. 04560601060

Progettazione:
 P.I. Lamberto Chiodi
 P.I. Danilo Rocco
 Arch. Enzo Franche
 Dott. Agr. Federico Mauri
 Dott. Agr. Stelio Arcangeli
 Dott. Ing. Enzo Alessandrini
 Restituzione Grafica Anna Lisa Chiodi

Documento: REL. 18.b Denominazione elaborato: Carta di intervisibilità teorica

Rev.	DATA	DESCRIZIONE
00	13/06/2023	Prima emissione



Legenda

Confini amministrativi

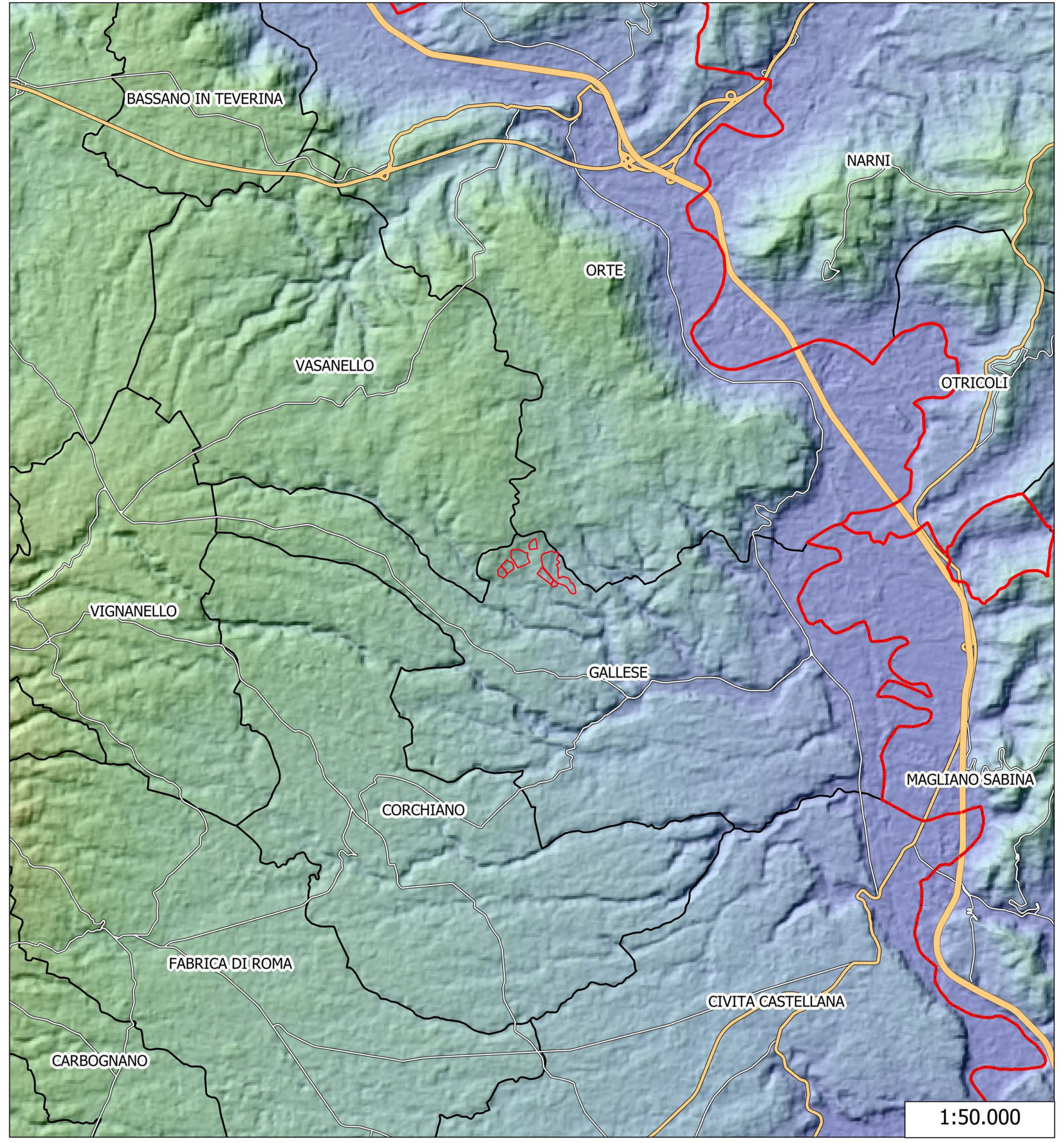
- Confini comunali
- Confine provinciale

Viabilità principale

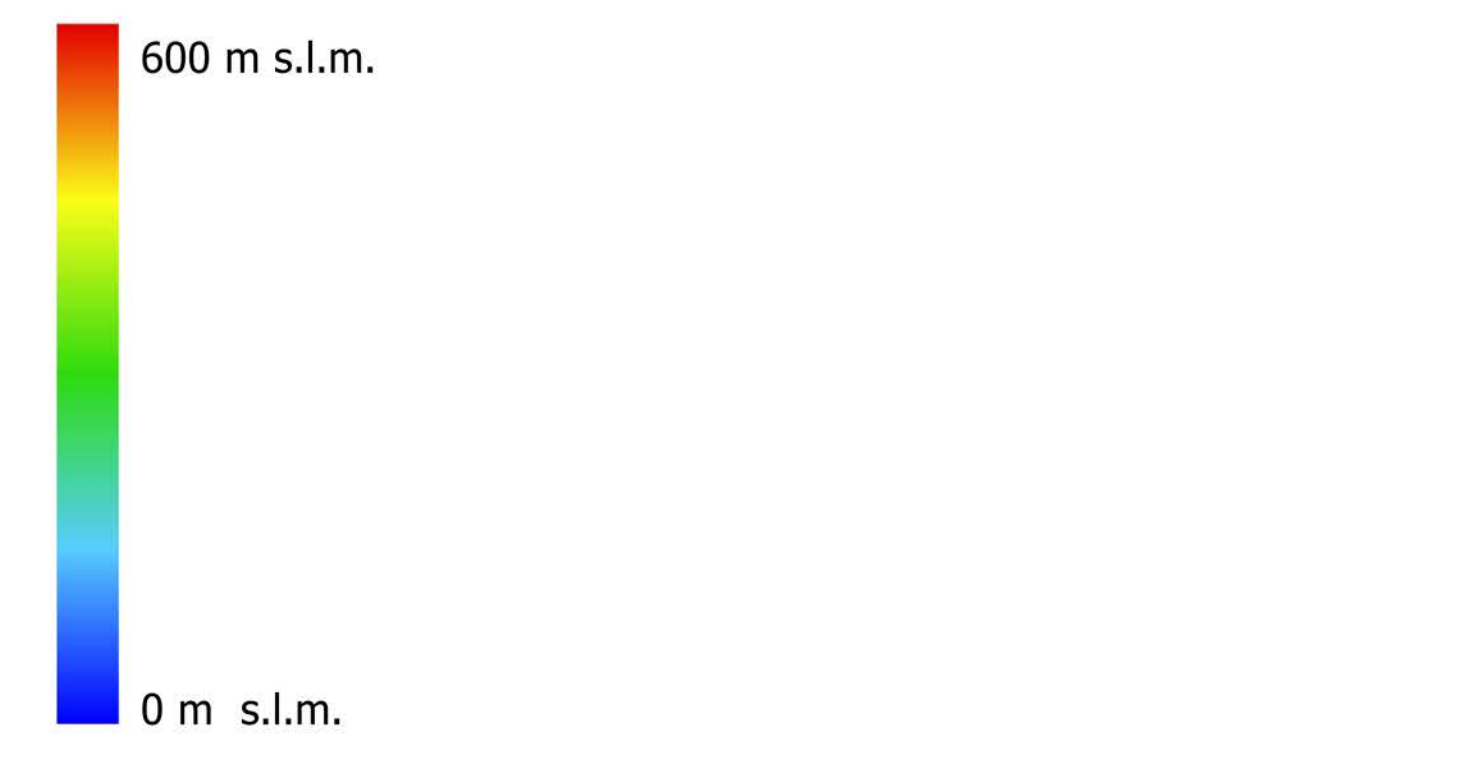
- Autostrade
- Strade statali
- Strade provinciali

Impianto agrivoltaico

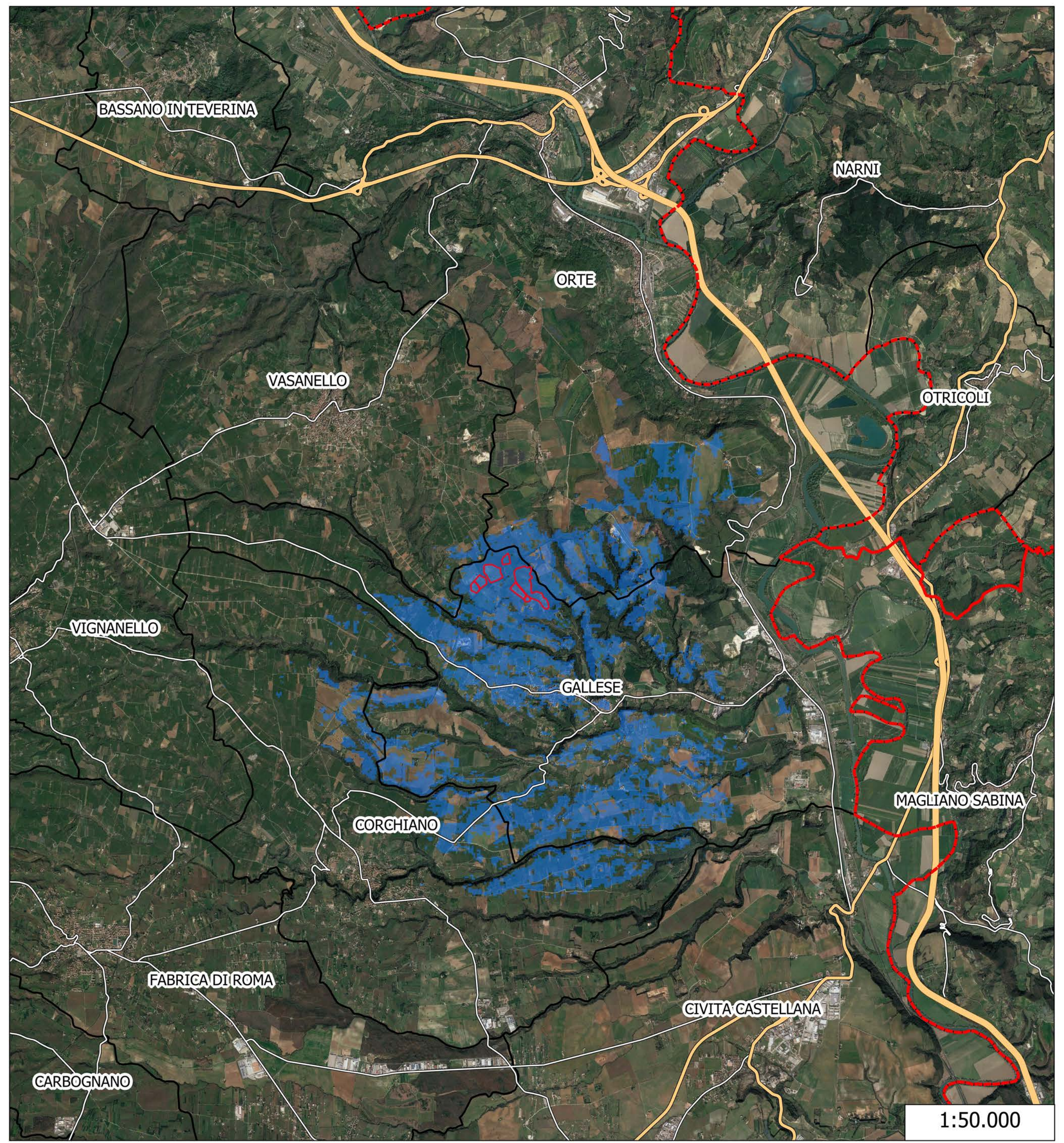
Modello digitale del terreno di riferimento



Modello digitale del terreno di riferimento



Bacino di intervisibilità teorica - maschera monocromatica

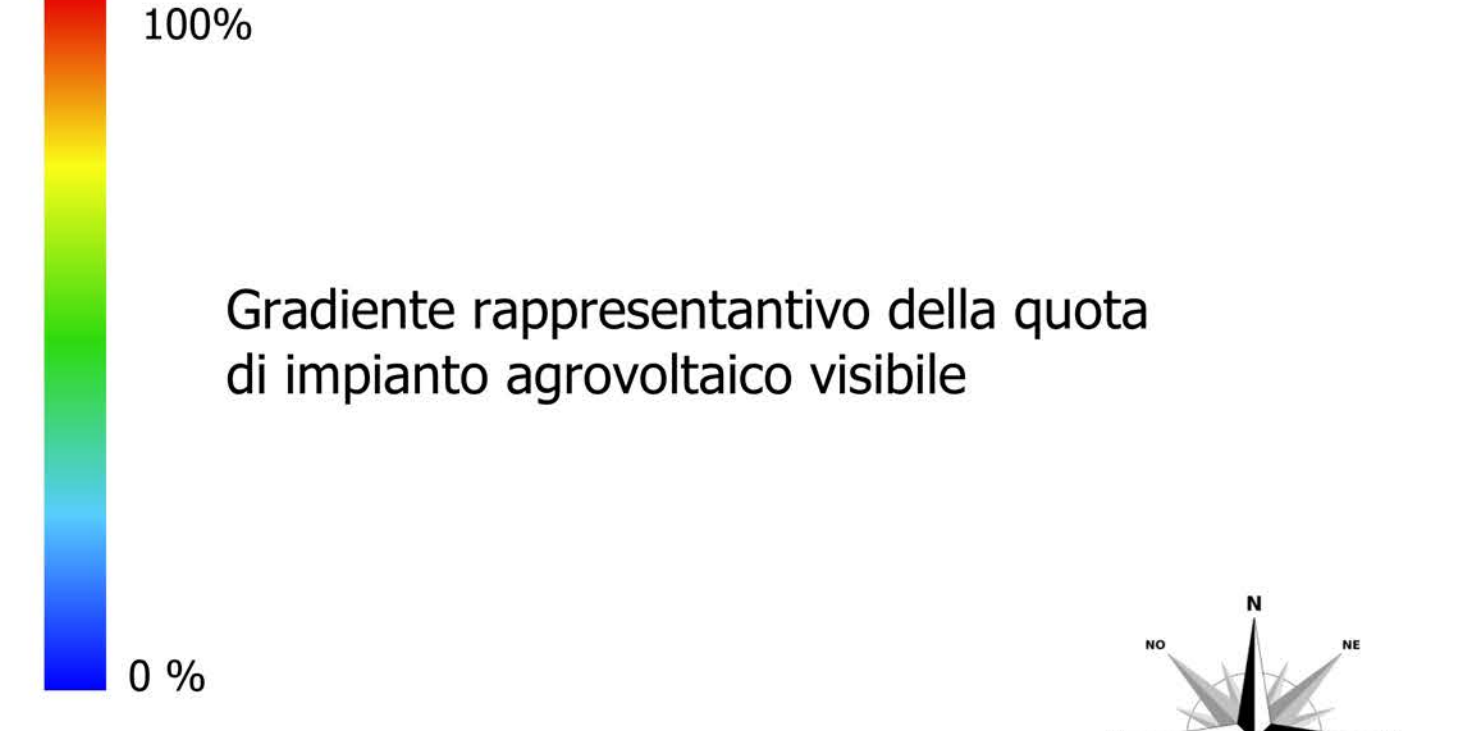


Bacino di intervisibilità teorica

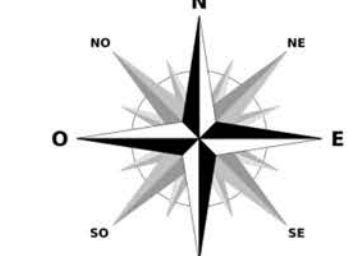
Maschera monocromatica

- Aree da cui non è visibile l'impianto agrivoltaico
- Aree da cui è visibile anche parzialmente l'impianto agrivoltaico


Cumulata con gradiente cromatico



Gradiente rappresentativo della quota di impianto agrivoltaico visibile



Scala 1 : 25.000



Bacino di intervisibilità teorica - cumulata con gradiente cromatico

