

**REGIONE LAZIO**  
**PROVINCIA DI VITERBO**  
**COMUNE DI GALLESE**

PROVVEDIMENTO UNICO IN MATERIA AMBIENTALE  
 (Art. 27 del D. Lgs. 152/2006)

PROGETTO PER LA REALIZZAZIONE DI UN IMPIANTO AGRIVOLTAICO E DELLE RELATIVE OPERE DI CONNESSIONE DA REALIZZARSI NEL COMUNE DI GALLESE (VT), LOC. COLLE PASTORE

Denominazione impianto:  
**GALLESE**

Comitente:  
 SOLAR ENERGY 2 s.r.l.  
 Via Giuseppe Suardi, 10  
 01033 Civita Castellana  
 P.I. 04560001000

Progettazione:  
 P.I. Lamberto Chiodi  
 P.I. Danilo Rocco  
 Arch. Enzo Franche  
 Dott. Agr. Federico Mauri  
 Dott. Agr. Italo Arcangeli  
 Dott. Ing. Enzo Alessandrini  
 Restituzione Grafica Anna Lisa Chiodi

Documento: REL. 18.b Denominazione elaborato: Carta di intervisibilità teorica

Rev.	DATA	DESCRIZIONE
00	13/06/2023	Prima emissione



**Legenda**

**Confini amministrativi**

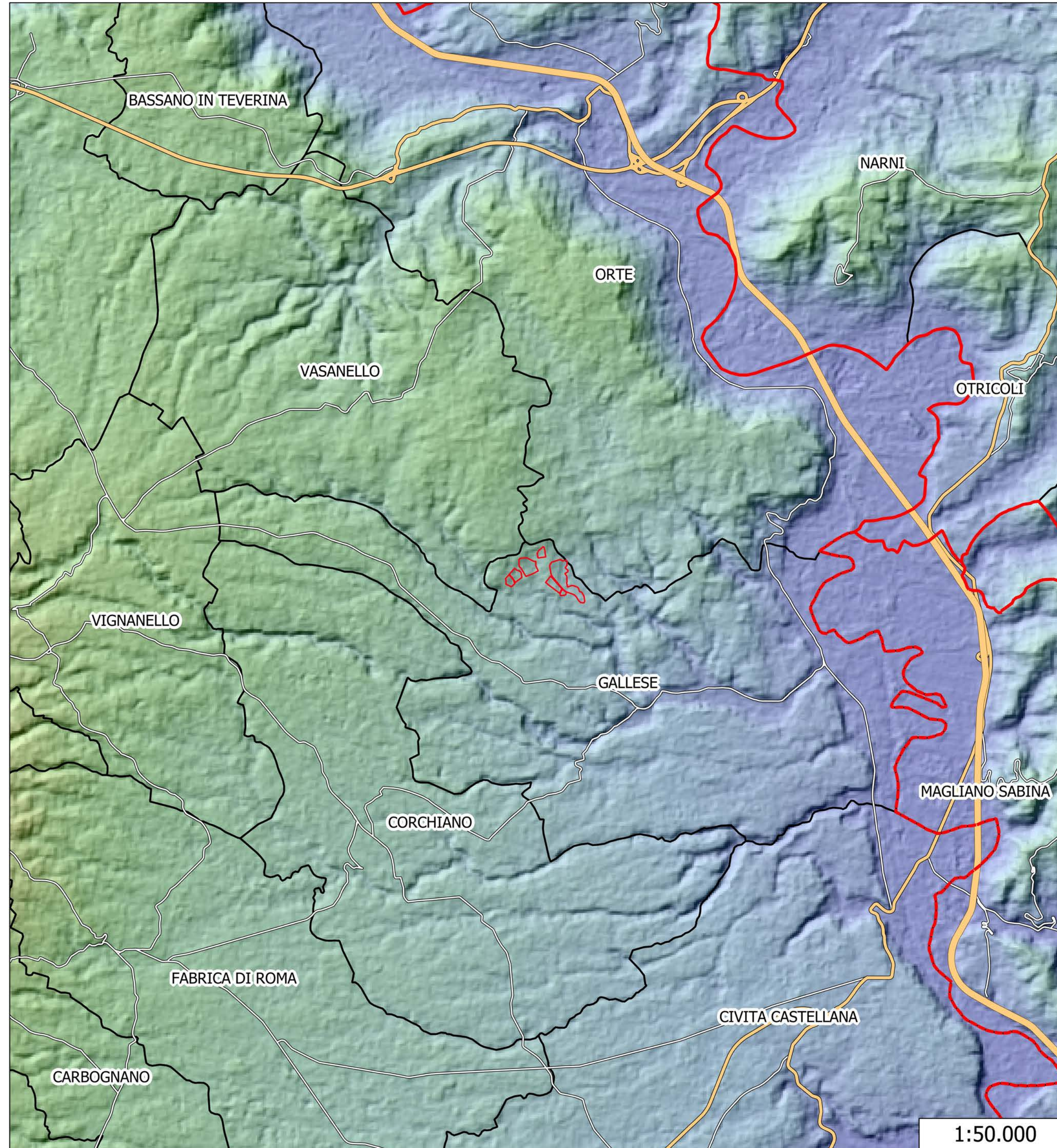
- Confini comunali
- Confini provinciale

**Viabilità principale**

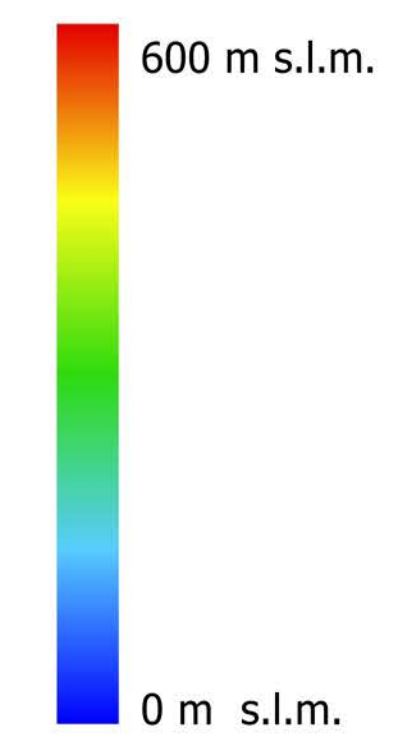
- Autostrade
- Strade statali
- Strade provinciali

Impianto agrivoltaico

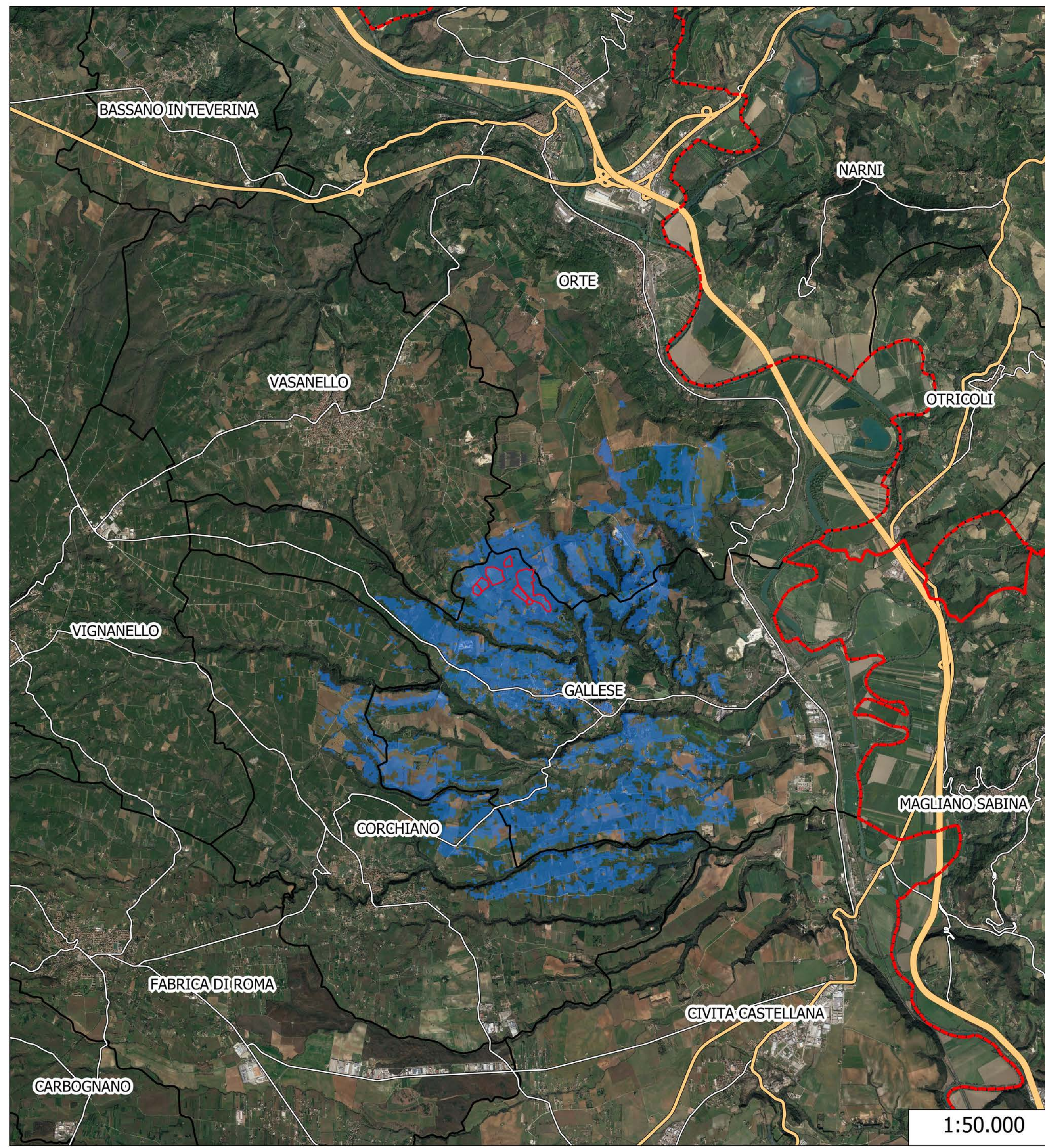
**Modello digitale del terreno di riferimento**



**Modello digitale del terreno di riferimento**



**Bacino di intervisibilità teorica - maschera monocromatica**



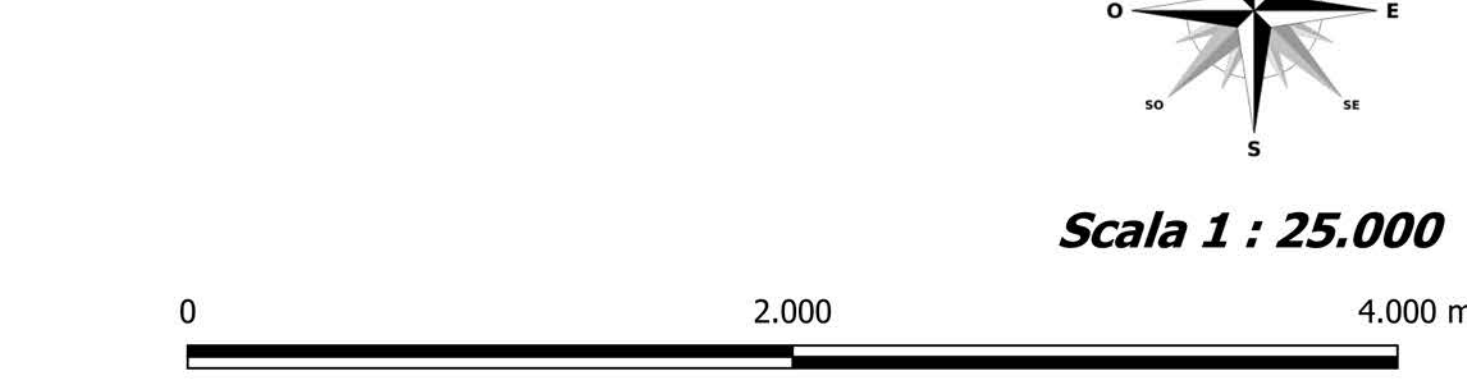
**Bacino di intervisibilità teorica**

**Maschera monocromatica**

- Aree da cui non è visibile l'impianto agrivoltaico
- Aree da cui è visibile anche parzialmente l'impianto agrivoltaico

**Cumulata con gradiente cromatico**

Gradiente rappresentativo della quota di impianto agrivoltaico visibile



**Bacino di intervisibilità teorica - cumulata con gradiente cromatico**

