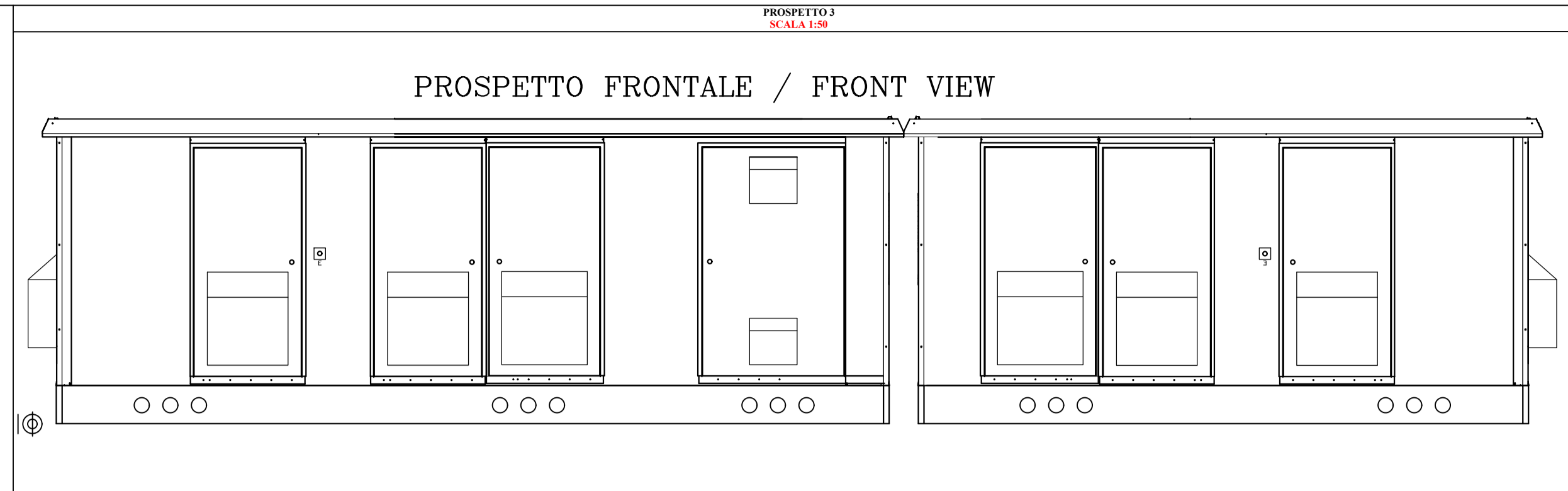
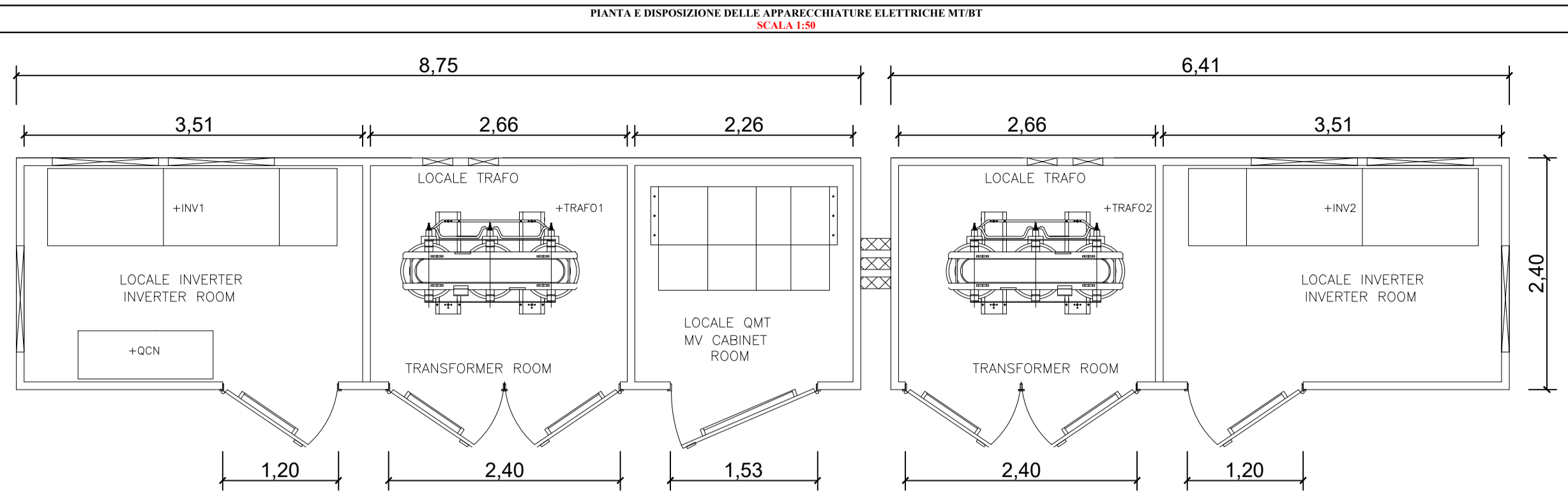
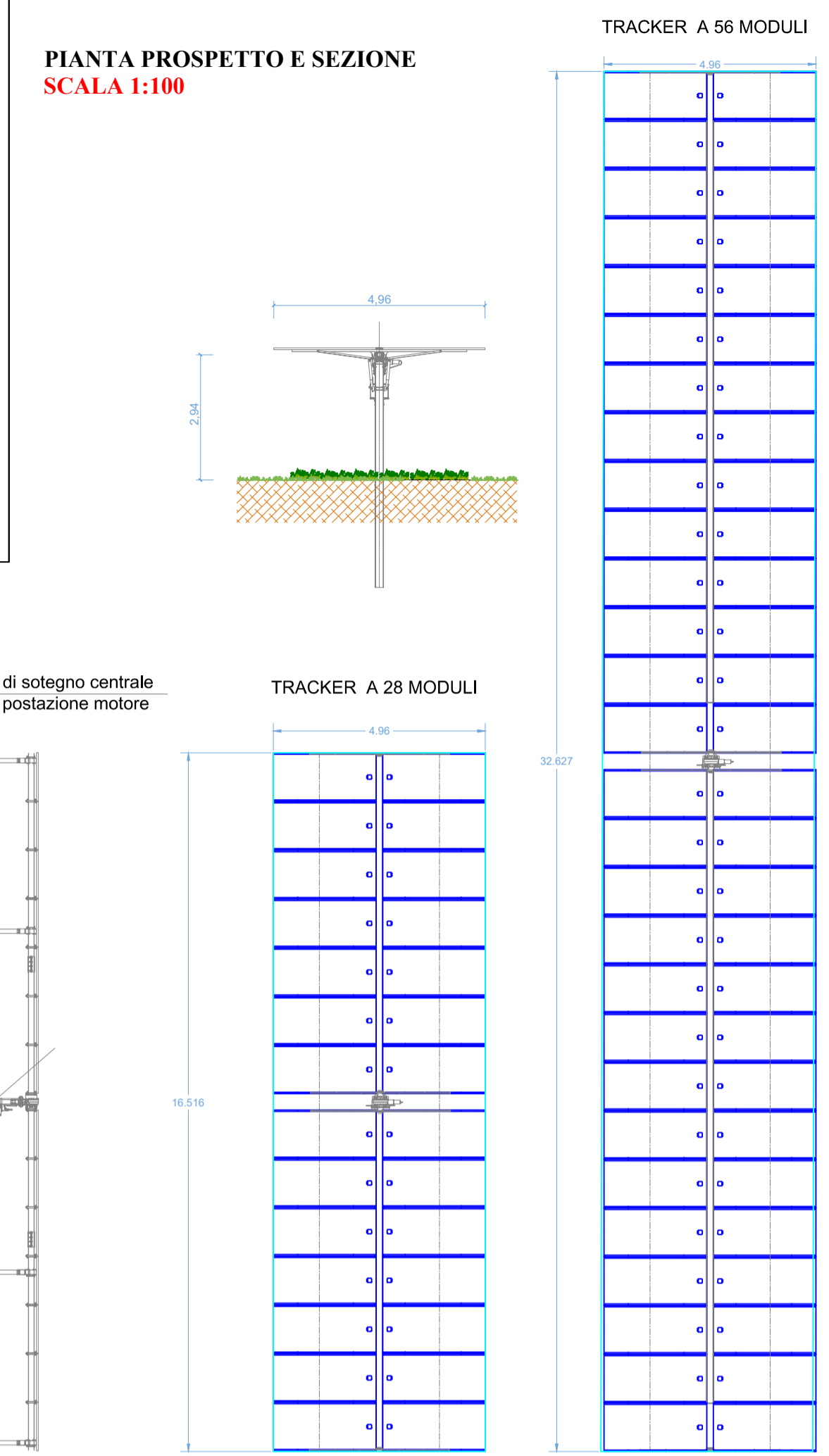


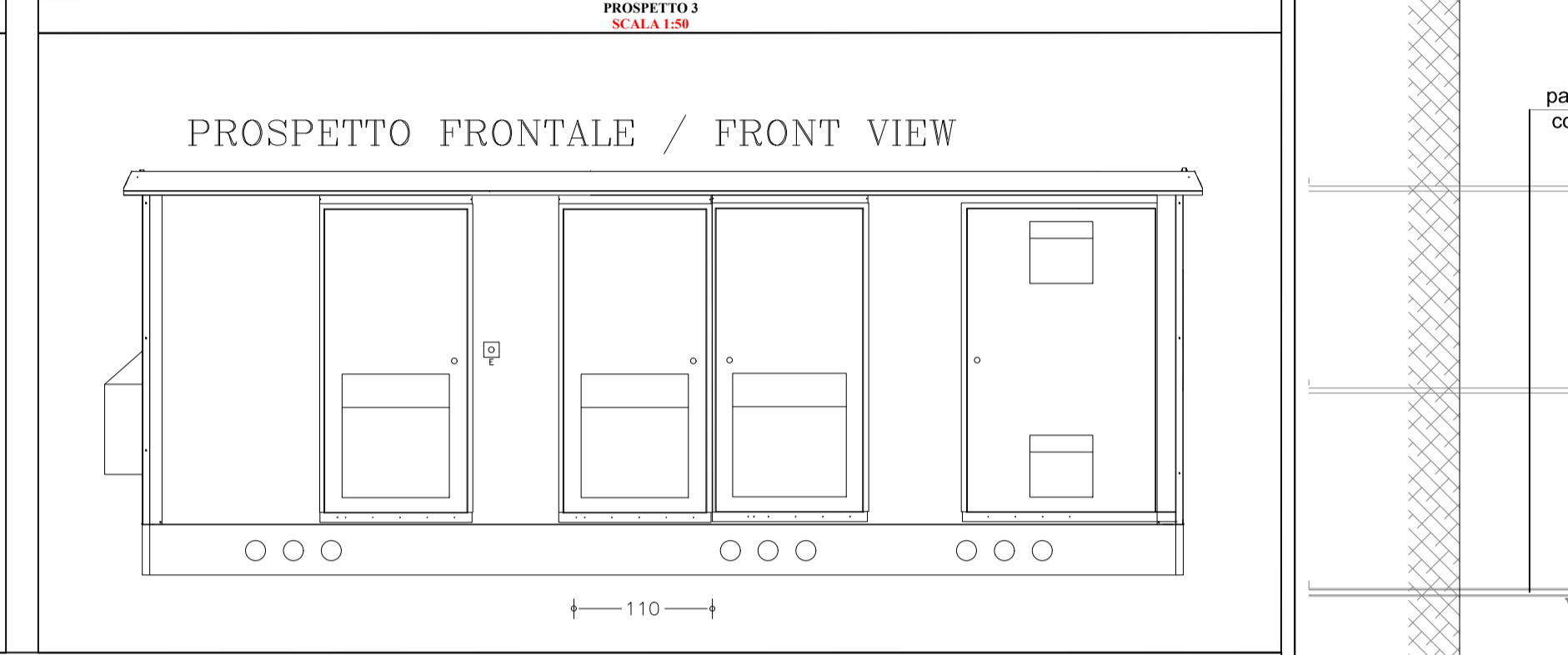
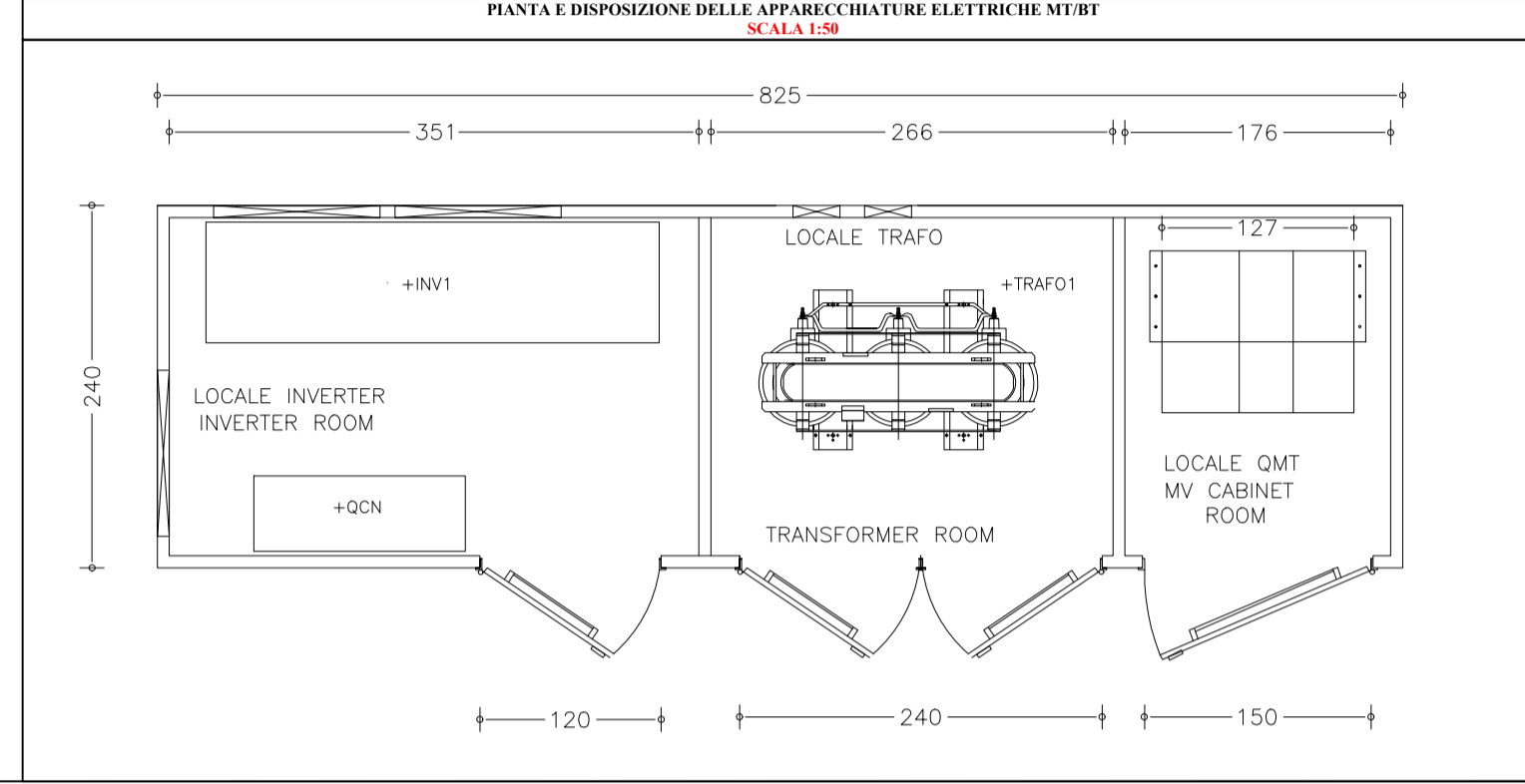
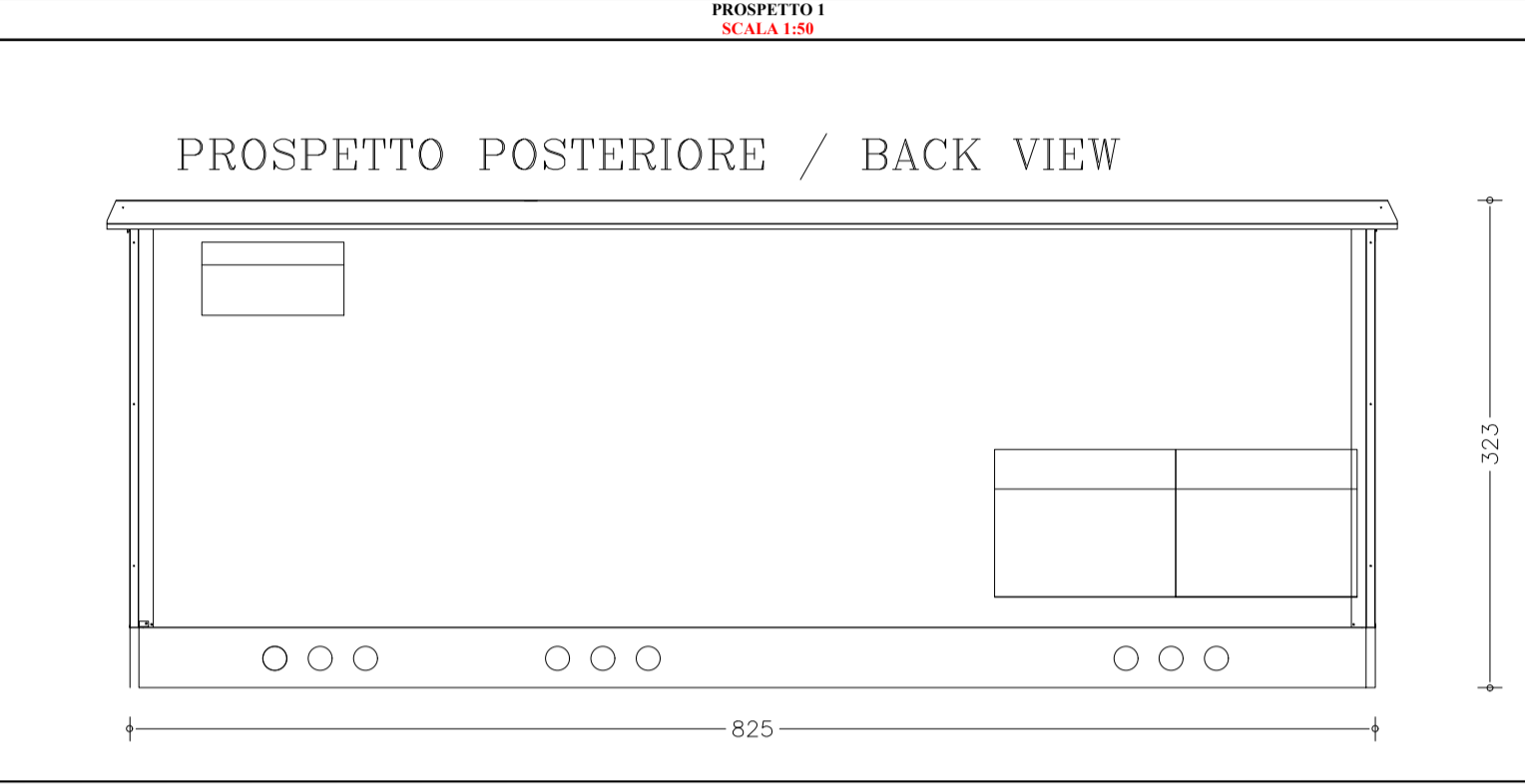
**TIPICO CABINA CON INVERTER DI POTENZA 4000 : PIANTE E PROSPETTO**



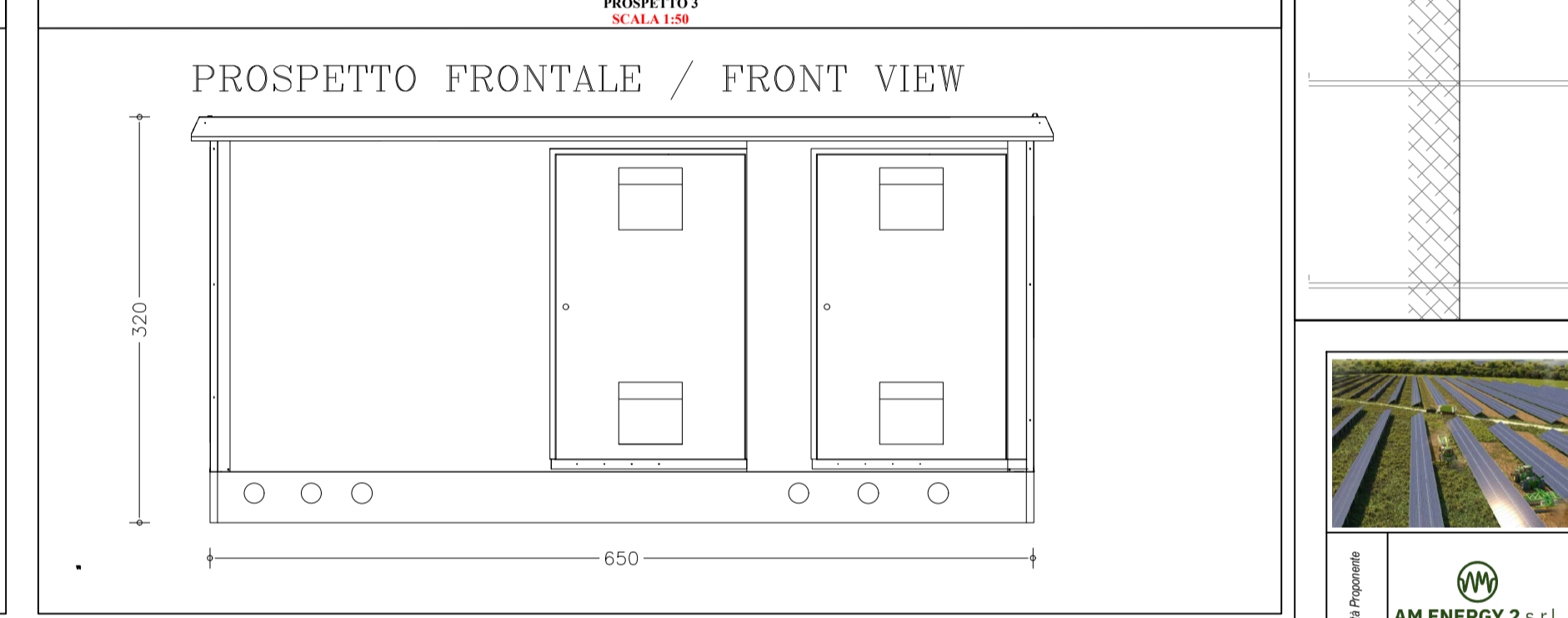
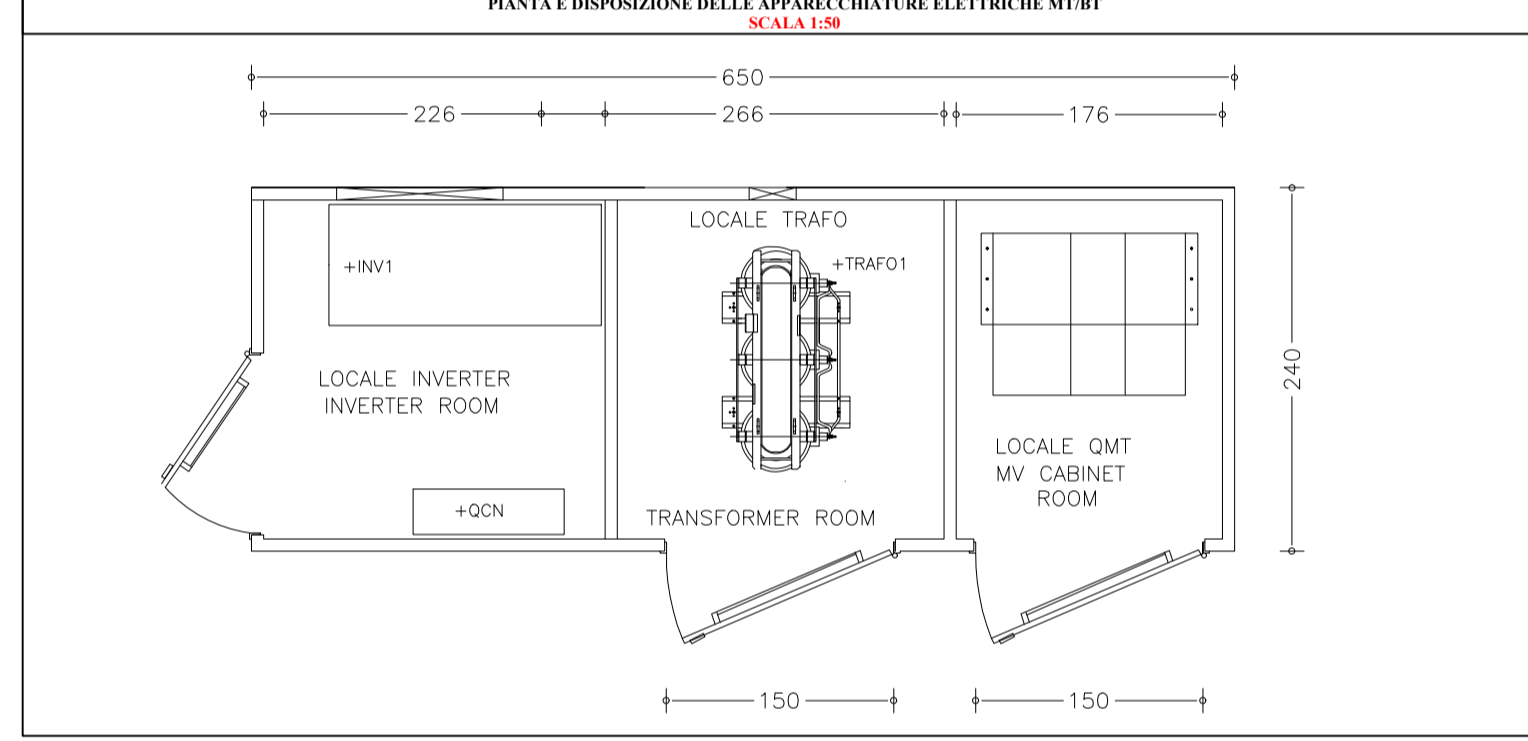
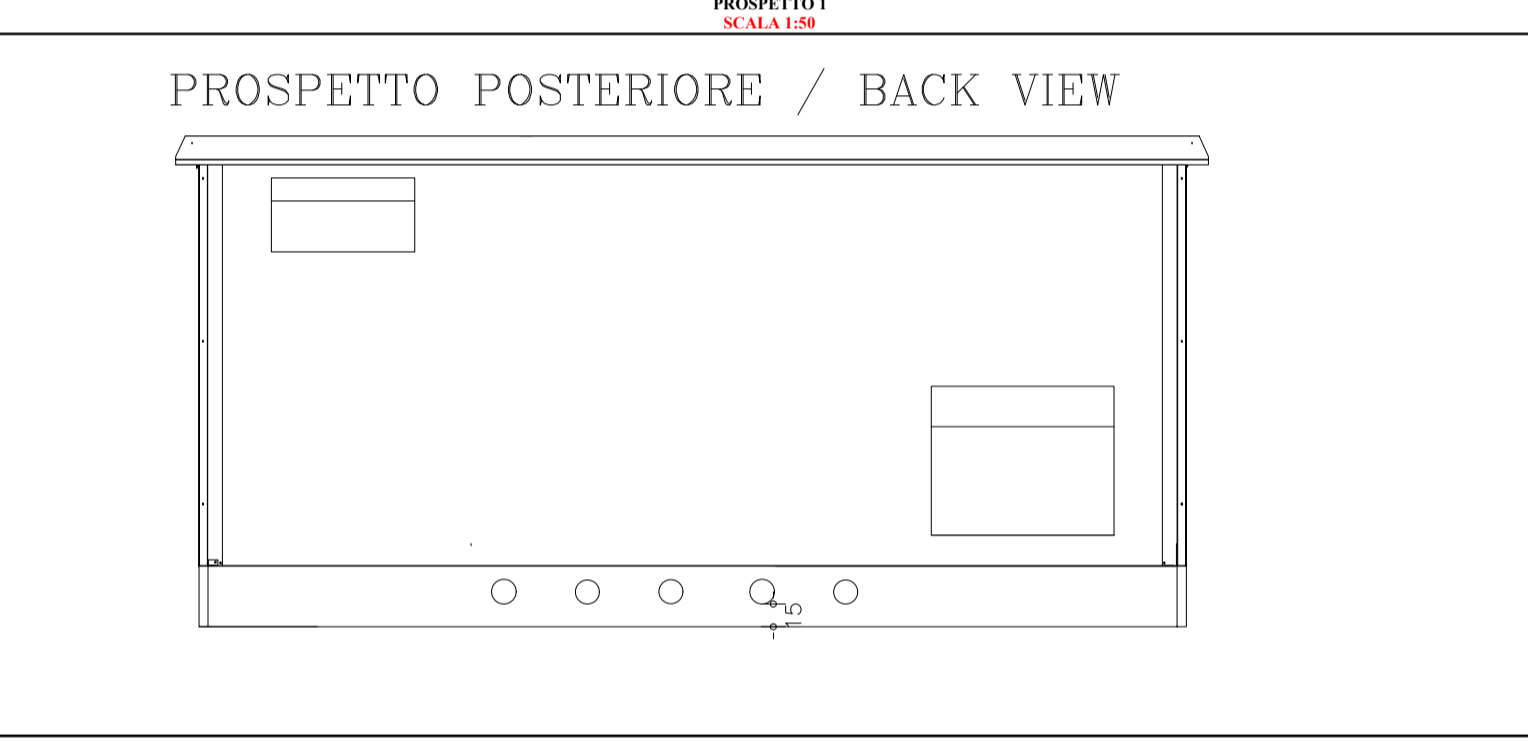
**SCHEMA TIPOLOGICO STRUTTURE FOTOVOLTAICO**



**TIPICO CABINA CON INVERTER DI POTENZA 2000 E 1500 KVA: PIANTE E PROSPETTI**



**TIPICO CABINACON INVERTER DI POTENZA 1000 - 500 E 300 KVA : PIANTE E PROSPETTI**



**PANNELLI FOTOVOLTAICI: caratteristiche e dimensioni principali**

**Tiger Neo N-type 72HL4-BDV 550-570 Watt**  
BIFACIAL MODULE WITH DUAL GLASS

**Key Features:**

- SMBB Technology:** Better light trapping and current collection to improve module power output and reliability.
- PID Resistance:** Excellent Anti-PID performance guarantee via optimized manufacturing process and materials control.
- Higher Power Output:** Module power increases 5-25% generally, bringing significantly lower LCOE and higher IRR.
- Hot 2.0 Technology:** The N-type module with Hot 2.0 technology has better reliability and lower LID/LID2.
- Enhanced Mechanical Load:** Certified to withstand wind load (2400 Pascal) and snow load (5400 Pascal).

**LINEAR PERFORMANCE WARRANTY**

12 Year Product Warranty  
30 Year Linear Power Warranty  
0.40% Annual Degradation Over 30 years

**Engineering Drawings**

**Electrical Performance & Temperature Dependence**

**Mechanical Characteristics**

**Packaging Configuration**

Module Type	JMS550N-72H4-42V	JMS550N-72H4-50V	JMS550N-72H4-60V	JMS550N-72H4-65V	JMS550N-72H4-70V
Maximum Power (Pmax)	550Wp	614Wp	679Wp	744Wp	809Wp
Maximum Power Voltage (Vmp)	41.55V	39.13V	41.77V	39.26V	41.95V
Maximum Power Current (Imp)	13.25A	15.97A	13.29A	15.63A	13.35A
Open-circuit Voltage (Voc)	50.07V	47.75V	50.47V	47.84V	50.87V
Short-circuit Current (Isc)	14.62A	11.31A	14.05A	11.34A	14.37A
Module Efficiency (STC, %)	21.2%	21.4%	21.4%	21.3%	21.2%
Operating Temperature (°C)	-40°C ~ +105°C				
Maximum system voltage	1500VDC (IEC)				
Maximum series fuse rating	30A				
Power tolerance	0 ~ +3%				
Temperature coefficients of Pmax	-0.26%/°C				
Temperature coefficients of Voc	-0.25%/°C				
Temperature coefficients of Isc	0.04%/°C				
Normal operating cell temperature (NOCT)	45±2°C				
Water Ingress Factor	IP65				

**BIFACIAL OUTPUT-REAR SIDE POWER GAIN**

Cell Type	50%	10%	5%	2%
Maximum Power (Pmax)	579Wp	593Wp	607Wp	621Wp
Module Efficiency (STC, %)	22.3%	22.5%	22.7%	22.9%
Maximum Power (Pmax)	639Wp	653Wp	667Wp	681Wp
Module Efficiency (STC, %)	24.4%	24.7%	24.9%	25.1%
Maximum Power (Pmax)	699Wp	713Wp	727Wp	741Wp
Module Efficiency (STC, %)	26.5%	26.8%	27.0%	27.2%

**Specifications:** STC: Irradiance 1000W/m², Cell Temperature 25°C; NOCT: Irradiance 800W/m², Ambient Temperature 20°C.

**INVERTER: caratteristiche principali**



4000 KVA  
2000 KVA



1000 KVA



1500 KVA

(CUSTOM OUTPUT POWER 500 KVA)  
(CUSTOM OUTPUT POWER 300 KVA)



500 E 300 KVA

**REGIONE PUGLIA** **PROVINCIA di FOGGIA**  
**COMUNE di APRICENA** **COMUNE di SAN SEVERO**

**AM ENERGY 2 S.R.L.**  
Sede: via Tiberio Salis, n. 128 - 71016 San Severo (FG)  
Pec: amenergy2@pec.it  
P.Iva: 0435150716

**plan A IT IS GREEN ENERGY**  
**PLAN A ENERGY S.R.L.**  
Sede: Via Cavour n.104 40026 Inola BO  
Pec: planenergy@pec.it  
C.F. e P.IVA: 0330841204

**STUDIO INGEGNERIA ELETTRICA MEZZINA dott. Ing. Antonio**  
Via T. Sole 1281 71016 San Severo (FG)  
Tel. 0882 228072 | Fax. 0882 243651  
e-mail: info@studiodimezzina.net  
Ordine degli ingegneri della Provincia di Foggia matr. n. 1604

**Università di Foggia**  
Dipartimento di Scienze Agrarie, Alimentari, Risorse Naturali e Ingegneria (DAFNE)  
Sede: via Antonio Gramsci, 89/91 Foggia 71122  
P.Iva: 03016180717

**Dott. Biol. Leonardo Beccarisi**  
Via D'Enghien, 43 - 73013 Galatone (LE)  
cell. 3209708995  
E-Mail: beccarisi@uniba.it  
Ordine nazionale dei Biologi Alto-Sezione matr. n. AA\_067313

**Dott.ssa Anastasia Agnoli**  
Via Armando Diaz, 37 | 73100 Lecce (LE)  
cell. 3515100228  
E-Mail: anastasiaagnoli99@gmail.com

**Dott. Biol. Elisa Gatto**  
Via S. Santo, 22 | 73044 Galatone (LE)  
cell. 3208433252  
E-Mail: dottelessagatto@gmail.com  
Ordine nazionale dei Biologi matr. n. AA\_090001

**Dott. Agr. Barnaba Marinosci**  
via Piella 19, 73040 Alliste (LE)  
cell. 3293632011  
E-Mail: barnabamarinosci@gmail.com  
Ordine dei Dottori Agronomi e Forestali provincia di Lecce matr. n. 674

**Dott. Antonio Feola**  
Via Cavalletta s'75 | 84060 Moio della Cavalletta (SA)  
cell. 338 2553262  
E-Mail: feolant@gmail.com  
Ordine Nazionale dei Biologi matr. n. AA\_047004

**Arch. Gaetano Fornarelli**  
Via Fuliginoso Casale 17 | 73100 Lecce (LE)  
cell. 3358758545  
E-Mail: fornatg@gmail.com  
Ordine degli Architetti della provincia di Lecce matr. n. 1739

**NOSTOI s.r.l.**  
Dott.ssa Maria Grazia Liseno  
Tel. 0882 428501 | Fax. 0882 3250902  
E-Mail: mgliseno@nostoi.it  
Elenco Nazionale Archeologo Fascia I matr. n. 1646

**Ing. Tommaso Monaco**  
Tel. 0882 428501 | Fax. 0882 3250902  
E-Mail: ing.tomonaco@studiodimezzina.net  
Ordine degli Ingegneri della provincia di Foggia matr. n. 2906

**STUDIO FALCONE**  
Ing. Antonio Falcone  
Tel. 0884 534378 | Fax. 0884 534378  
E-Mail: antonio.falcone@studiodimezzina.net  
Ordine degli Ingegneri di Foggia matr. n. 2100

**Geom. Matteo Occhiochiuso**  
Tel. 328 5615292  
E-Mail: matteo.occhiochiuso@gmail.com  
Collegio dei Circondariali Geometri e Geometri Laureati di Lucera matr. n. 1101

**Dott. Nazario Di Lella**  
Tel. Fax. 0882 301704 | cell. 328 3250902  
E-Mail: gdi@diella.com  
Ordine regionale dei Geologi della Puglia matr. n. 345

**Progetto definitivo per la realizzazione di un impianto Agri-Fotovoltaico denominato "Apricena Agricola" da realizzarsi su aree agricole ricadenti nella "Solar Belt" delle aree a destinazione industriale, artigianale e commerciale e cave nelle località "Podere Camilli - San Giovanni - Corrado", nel territorio comunale di Apricena (FG) per una potenza complessiva di 88,25 MWp ed immissione di 70,4 MW, nonché delle opere connesse ed infrastrutture indispensabili alla costruzione ed all'esercizio dell'impianto nei comuni di Apricena (FG) e San Severo (FG).**

**AUTORITA' PROCEDENTE V.I.A.:** MINISTERO DELL'AMBIENTE E DELLA SICUREZZA ENERGETICA **AUTORITA' PROCEDENTE A.U.:** REGIONE PUGLIA

**Nota Sintetica:** C79\_ElaboratoGrafico\_12.1.pdf

**Strutture sostegno, moduli fotovoltaici e particolari cabine BT-MT**

00	Gennaio 2023	Progetto definitivo	Arch. M. De Chellis	Ing. A. Mezzina	AM ENERGY 2 S.R.L.
Rev.	Data	Oggetto della revisione	Elaborazione	Verifica	Approvazione
Scala:	Varie				
Formato:	A0	Codice Pratica	8526816		