
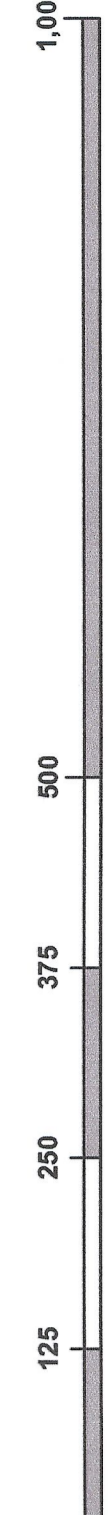
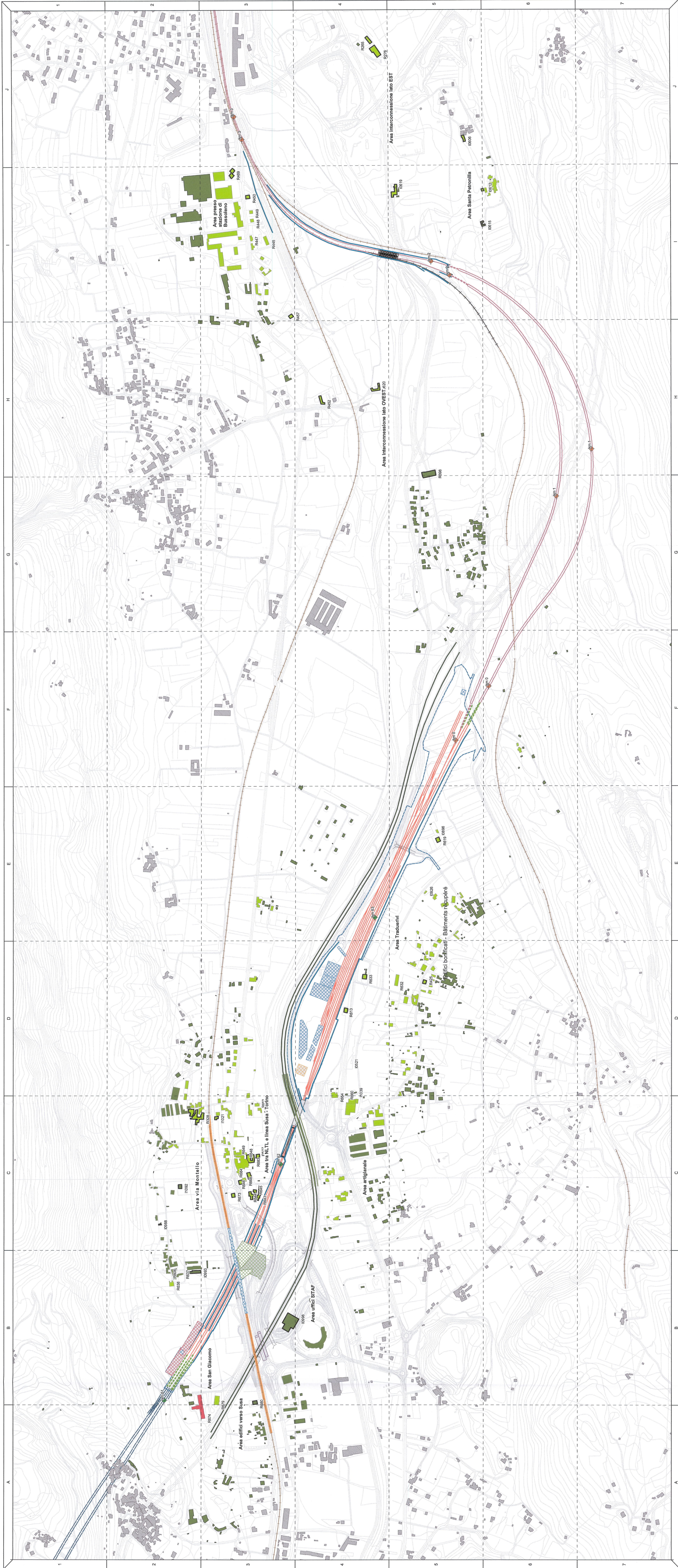


Legenda/Légende

-  Linea ferroviaria storica / Ferroviaire
-  Autostrada - Autoroute
-  N.L.T.L: Tratta all'aperto - Partie ouverte
-  N.L.T.L: Galleria artificiale - Tranchée couverte
-  N.L.T.L: Galleria naturale - Tunnel naturel
-  Interconnessione: Tratta all'aperto - Interconnexion: Partie ouverte
-  Interconnessione: Galleria artificiale - Interconnexion: Tranchée couverte
-  Interconnessione: Galleria naturale - Interconnexion: Tunnel naturel
-  Sopraelevazione Linea Storica - Surélévation Ligne historique
-  LS Bussoleno-Modane - Ligne historique Bussoleno-Modane
-  Sopraelevazione A32 - Surélévation A32
-  Viabilità - Voirie
-  Barriere antirumore - Écran anti-bruit
-  Area interessata dal progetto - Zone d'intérêt du projet
-  Fabbricati - Bâtimens industriels
-  Piazzali di servizio - Esplanades de service
-  Piazzali di soccorso - Esplanades de secours
-  Stazione Internazionale di Susa - Gare Internationale de Susa
-  Edifici non critici - Bâtimens non critiques
-  Edifici non critici analizzati in dettaglio - Bâtimens non critiques analysés en détail
-  Edifici bonificati - Bâtimens récupérés
-  Edifici bonificati analizzati in dettaglio - Bâtimens récupérés analysés en détail
-  Edifici critici - Bâtimens critiques
-  Edifici esterni all'area di studio - Bâtimens en dehors de la zone d'étude



Planimetria con identificazione dei ricettori critici
Plan d'identification des recepteurs critiques

LIAISON LYON - TURIN / COLLEGAMENTO TORINO - LIONE
 Parte comune italo-francese
 Sezione transfrontaliera

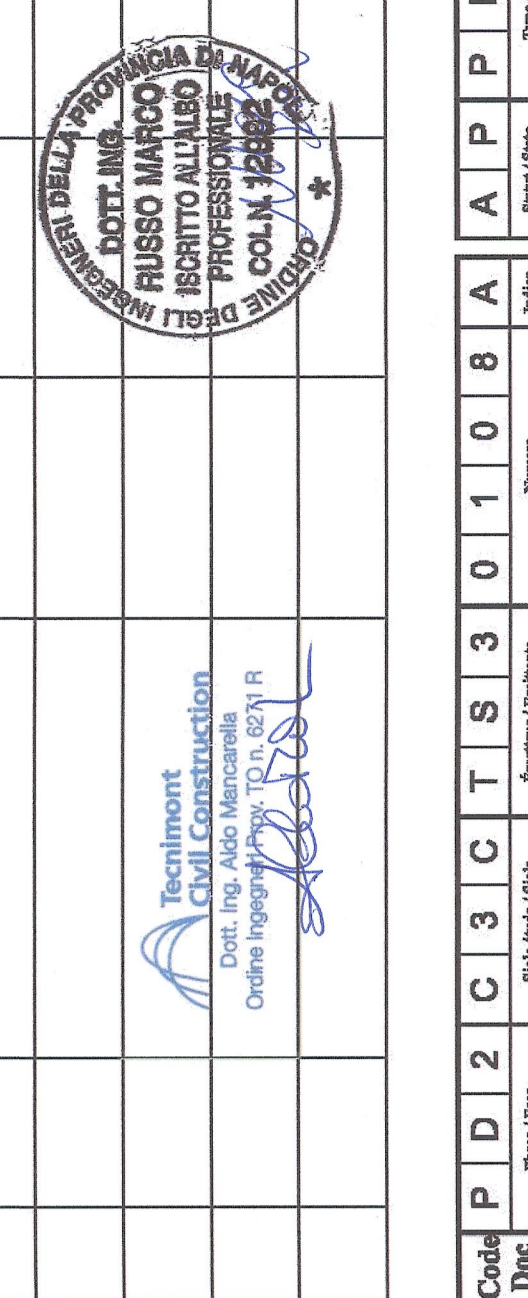
NOUVELLE LIGNE LYON - TURIN - NOUVA LIGNE TORINO - LIONE
 PARTIE COMMUNE FRANCO-ITALIENNE - PARTIE COMMUNE ITALO-FRANÇAISE

REVISION DE L'AVANT-PROJET DE DÉFINITION - RÉVISION DU PROJET DÉFINITIF
 CUP C1480000000001

ENVIRONNEMENT - AMBIENTE
INTERVENTIONS DE ATTENUATION ACUSTIQUE EN PHASE D'EXPLORATION - INTERVENTI DI MITIGAZIONE ACUSTICA IN FASE DI ESERCIZIO
PROJET DÉFINITIF DES ATTENUATIONS ACUSTIQUES - PROGETTO DEFINITIVO DELLE MITIGAZIONI ACUSTICHE

PLAN D'IDENTIFICATION DES RECEPTEURS CRITIQUES - PLANIMETRIA CON IDENTIFICAZIONE DEI RICETTORI CRITICI

TYPE	NO. DE LA ZONE	DESCRIPTION	REPERTOIRE	COORDONNEES	DATE	STATUT
U	001	Zone d'étude	001			
A	002	Zone d'étude	002			


 Dott. Ing. Arch. Francesco
 Consulente Tecnico
 C.T. n. 1/18

Codice P.D. 2011
 C 3 C T S 3 0 1 0 B A
AIPPLA
 1:5000

L'IT - 1994 Azienda Italiana per la Ricerca e lo Sviluppo - 1998 Consorzio CRESCE - Firenze
 1999 - 2001 - 2002 - 2003 - 2004 - 2005 - 2006 - 2007 - 2008 - 2009 - 2010 - 2011 - 2012 - 2013 - 2014 - 2015 - 2016 - 2017 - 2018 - 2019 - 2020 - 2021 - 2022 - 2023 - 2024 - 2025
 L'IT - Turin - Firenze - Roma