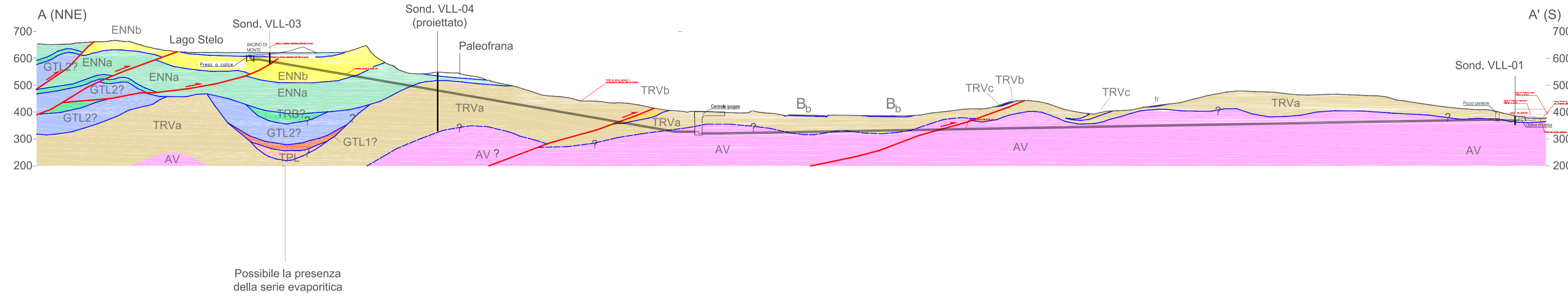




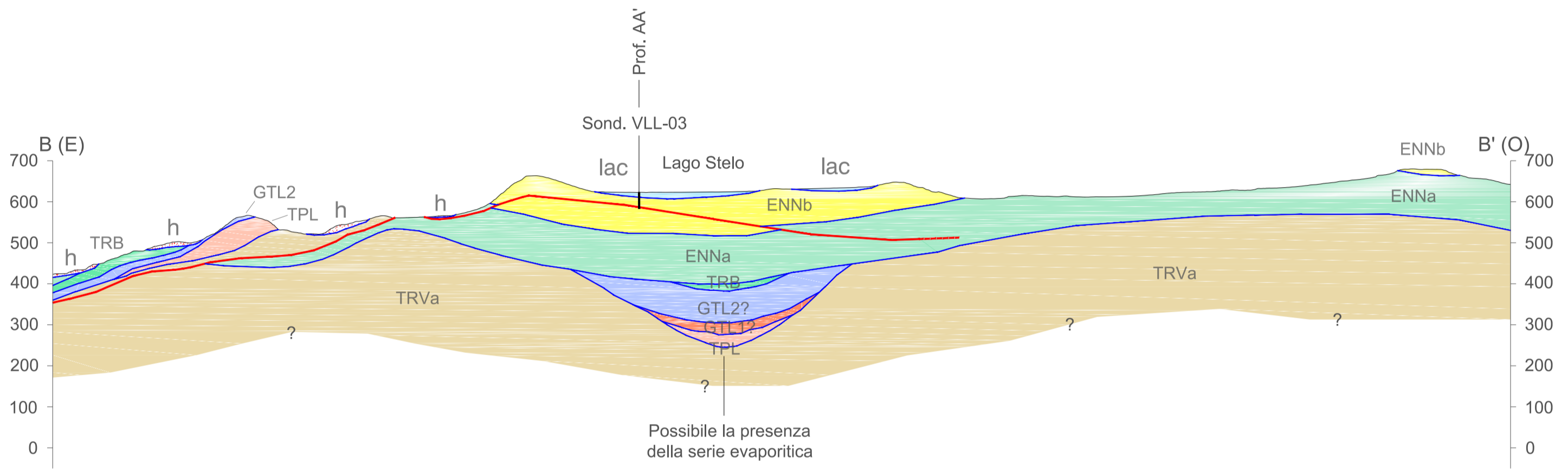
# Carta Geologico-strutturale dell'area del Lago di Villarosa (EN)

Profili Geologici - Scala 1:10.000

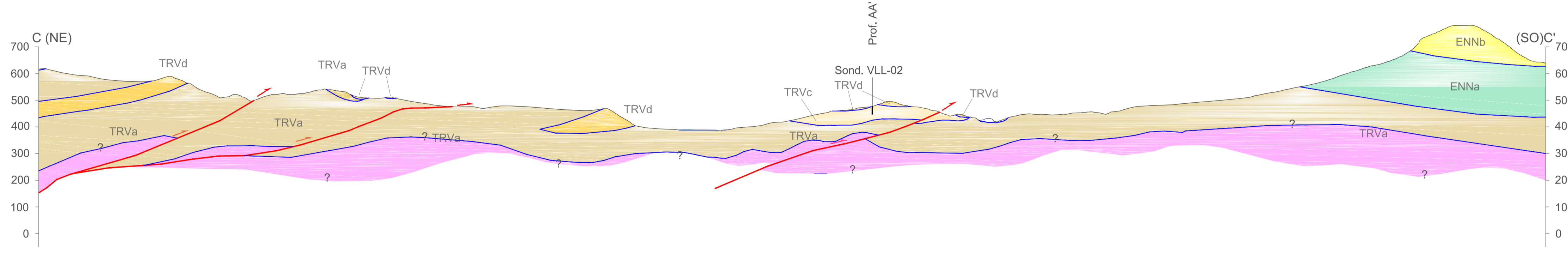


Possibile la presenza della serie evaporitica

- LAC Depositi lacustri
- ENNb Carbonati di Capolavoro: Arenarie, sabbie e calcareniti, FLUCCINE SUPERIORE
- ENNa Marna di Enna: Marna e marne argillose a matrice calcarea di calcarenoglieserini, a interstratificazione con arenarie, FLUCCINE SUPERIORE
- TRB Trubi: Alterazioni di calcari marini e marne calcaree di calcarenoglieserini in arenarie calcaree a matrice arenosa, calcarenoglieserini, marne e marne argillose grigi - biancastre (variazione tonalità delle Marna di Enna), FLUCCINE INF.
- GTL2 Serie Evaporitica: Gesso in vario spessore
- GTL1 Serie Evaporitica: Carboni di base, MESSANNO
- TPL Trubi: Alterazioni di calcari e marne calcaree di calcarenoglieserini, MESSANNO INF.
- TRVc Formazione Terrescuvia: Arenarie, TORTONIANO SUP. - MESSANNO INF.
- TRVb Formazione Terrescuvia: Sabbie, TORTONIANO SUP. - MESSANNO INF.
- TRVa Formazione Terrescuvia: Argille marino e arenarie calcaree di calcarenoglieserini - calcarenite, TORTONIANO SUP. - MESSANNO INF.
- AV Argille Varesinoli e F. de Puliti: ORE TAGLIO OLIGOCENE SUP.



Possibile la presenza della serie evaporitica



"VILLAROSA"					
Progetto di impianto di accumulo idroelettrico					
Comuni di Calascibetta, Enna e Villarosa (EN)					
COMMITTENTE		COORDINAMENTO / MANDANTE		GEOLOGIA / MANDATARIA	
TITOLO ELABORATO			SCALA	1:10.000	
Profili geologici			COMMESSA	1388	
			CODIFICA DOCUMENTO	1388-A-CT-D-04-1	
4					
3					
2					
1	REVISIONE 1 - INTEGRAZIONI	06/06/2023	G.Barreca	P.Macchi	L.Papetti
0	PRIMA EMISSIONE	13/07/2022	G.Barreca	C. Pasqua	L. Papetti
REV.	DESCRIZIONE	DATA	REDATTO	VERIFICATO	APPROVATO
1					
2					
3					
4					
5					
6					
7					
8					
9					
10					
11					
12					
13					
14					
15					
16					
17					

Questo disegno non può essere riprodotto, né utilizzato altrove, né ceduto a terzi in tutto o in parte senza il consenso scritto degli autori.