

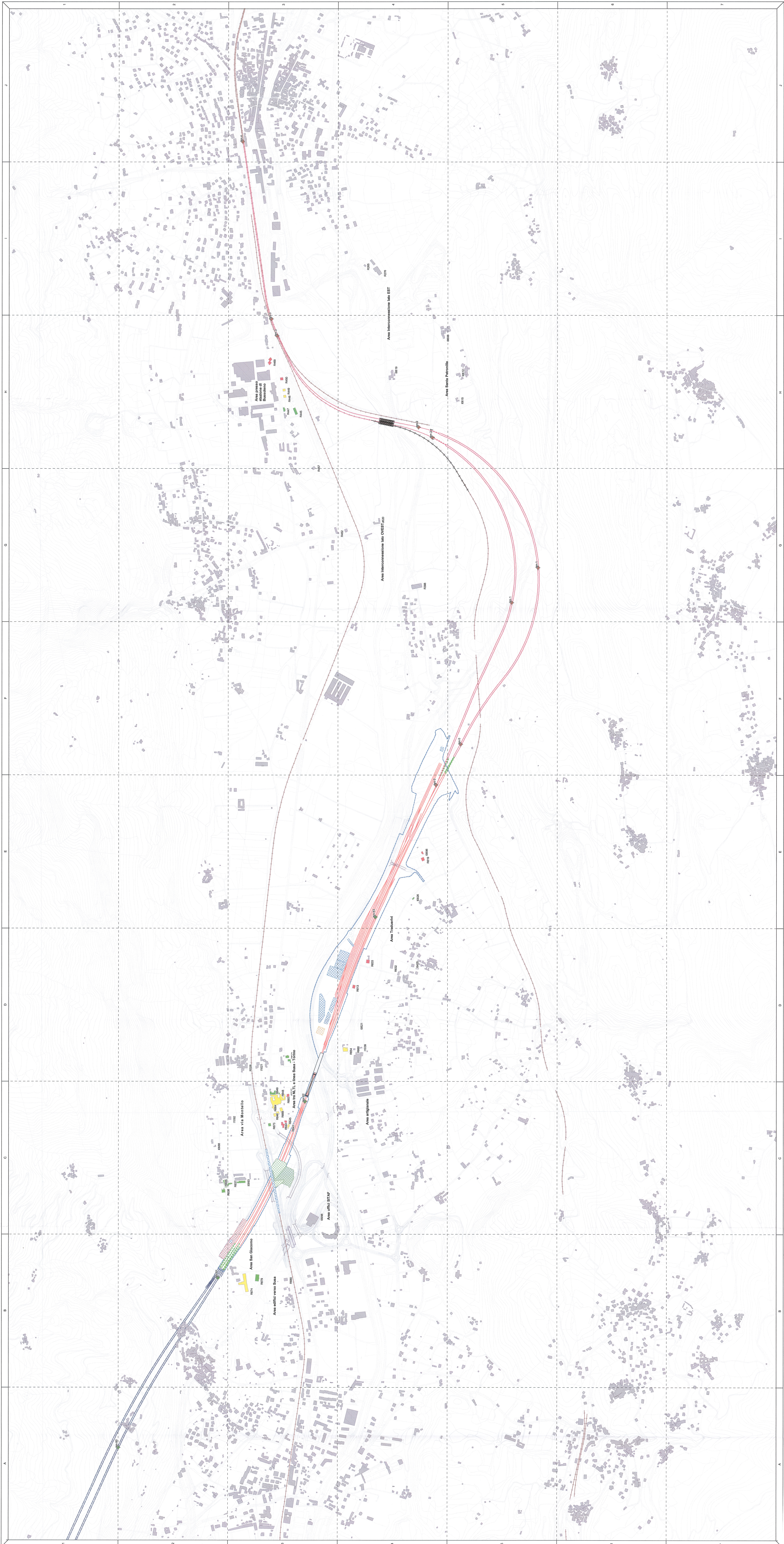
Ricettori vibrazioni e livelli di attenzione previsti in fase di esercizio - Ante mitigazione  
 Récepteurs vibration et niveaux d'attention prévus en phase de exploitation - Avant atténuation

Legend/Légende

- pk NLT.L - pk NLT.L
- pk Interconnessione - pk Interconnexion
- Linea ferroviaria storica / Ferroviaire
- NLT.L: Tratta all'aperto - Partie ouverte
- NLT.L: Galleria artificiale - Tranchée couverte
- NLT.L: Galleria naturale - Tunnel naturel
- Interconnessione: Tratta all'aperto - Interconnexion: Partie ouverte
- Interconnessione: Galleria artificiale - Interconnexion: Tranchée couverte
- Interconnessione: Galleria naturale - Interconnexion: Tunnel naturel
- LS Bussoleno-Modane - Ligne historique Bussoleno-Modane
- Viabilità - Voie
- Edifici - Bâtiments
- Area interessata dal progetto - Zone d'intérêt du projet
- Fabbricati - Bâtiments industriels
- Piazzali di servizio - Esplanades de service
- Piazzali di soccorso - Esplanades de secours
- Stazione internazionale di Susa - Gare internationale de Susa

Edifici\_Classificati\_TCM\_PCA\_Post\_operam

- Vib\_critico
- Absenza di critici - Absence de critiques
- Limbo di attenzione - Niveau d'attention
- Limbo > 77 dB(A) - Niveau > 77 dB(A)



**TRANSONIXION - TORINO / COLLEGAMENTO TORINO - LIONE**  
 Parte comune franco-italiana  
 Sezione internazionale

**NOUVELLE LIGNE LYON-TORIN - NOUVEAU COLLEGEMENT TORINO - LION**  
 PARTIE COMMUNE FRANCO-ITALIENNE - PARTIE COMMUNE ITALO-FRANCAISE

REVISION DE L'AVANT-PROJET DE REFERENCE - REVISIONE DEL PROGETTO DEFINITIVO  
 CIP 01.0000000001

**ENVIRONNEMENT - AMBIENTE**  
 VALLE D'ITALIA  
 INTERVENTI DI ATTENUAZIONE VIBRAZIONALE IN FASE DI ESERCIZIO -  
 INTERVENTI DI MITIGAZIONE VIBRAZIONALE IN FASE DI ESERCIZIO  
 PROJET DEFINITIF DES ATTENUATIONS VIBRATIONNELLES - PROJET DEFINITIVO  
 INTERVENTI DI MITIGAZIONE VIBRAZIONALE IN FASE DI ESERCIZIO

RECEPTEURS VIBRATION / RECEPTOR VIBRATIONE E LIVELLI DI ATTENZIONE PREVISTI IN  
 AVANT ATTENUATION / RECEPTOR VIBRATIONE E LIVELLI DI ATTENZIONE PREVISTI IN  
 AVANT ATTENUATION

1	PROGETTO	PROGETTO DEFINITIVO
2	PROGETTO	PROGETTO DEFINITIVO
3	PROGETTO	PROGETTO DEFINITIVO
4	PROGETTO	PROGETTO DEFINITIVO
5	PROGETTO	PROGETTO DEFINITIVO
6	PROGETTO	PROGETTO DEFINITIVO
7	PROGETTO	PROGETTO DEFINITIVO
8	PROGETTO	PROGETTO DEFINITIVO
9	PROGETTO	PROGETTO DEFINITIVO
10	PROGETTO	PROGETTO DEFINITIVO
11	PROGETTO	PROGETTO DEFINITIVO
12	PROGETTO	PROGETTO DEFINITIVO
13	PROGETTO	PROGETTO DEFINITIVO
14	PROGETTO	PROGETTO DEFINITIVO
15	PROGETTO	PROGETTO DEFINITIVO
16	PROGETTO	PROGETTO DEFINITIVO
17	PROGETTO	PROGETTO DEFINITIVO
18	PROGETTO	PROGETTO DEFINITIVO
19	PROGETTO	PROGETTO DEFINITIVO
20	PROGETTO	PROGETTO DEFINITIVO

1:7500

177 Ave. - 10012 Arona (VC) - Tel. 0321-860001 - Fax 0321-860002 - Email: info@gtf.it  
 10121 Torino - Italy - Tel. 011-414141 - Fax 011-414142 - Email: info@gtf.it

GTG  
 Gruppo Tecnico Geotecnico  
 Geotecnica, Geologia, Idrogeologia, Ingegneria Ambientale, Ingegneria Sismica, Ingegneria Strutturale, Ingegneria Urbanistica, Ingegneria del Territorio

PRODOTTO DA: G.T.F. - GEOTECNICO TECNICO GEOTECNICO  
 DIRETTORE GENERALE: Ing. Roberto G. G. - Ing. Roberto G. G.  
 DIRETTORE TECNICO: Ing. Roberto G. G. - Ing. Roberto G. G.