

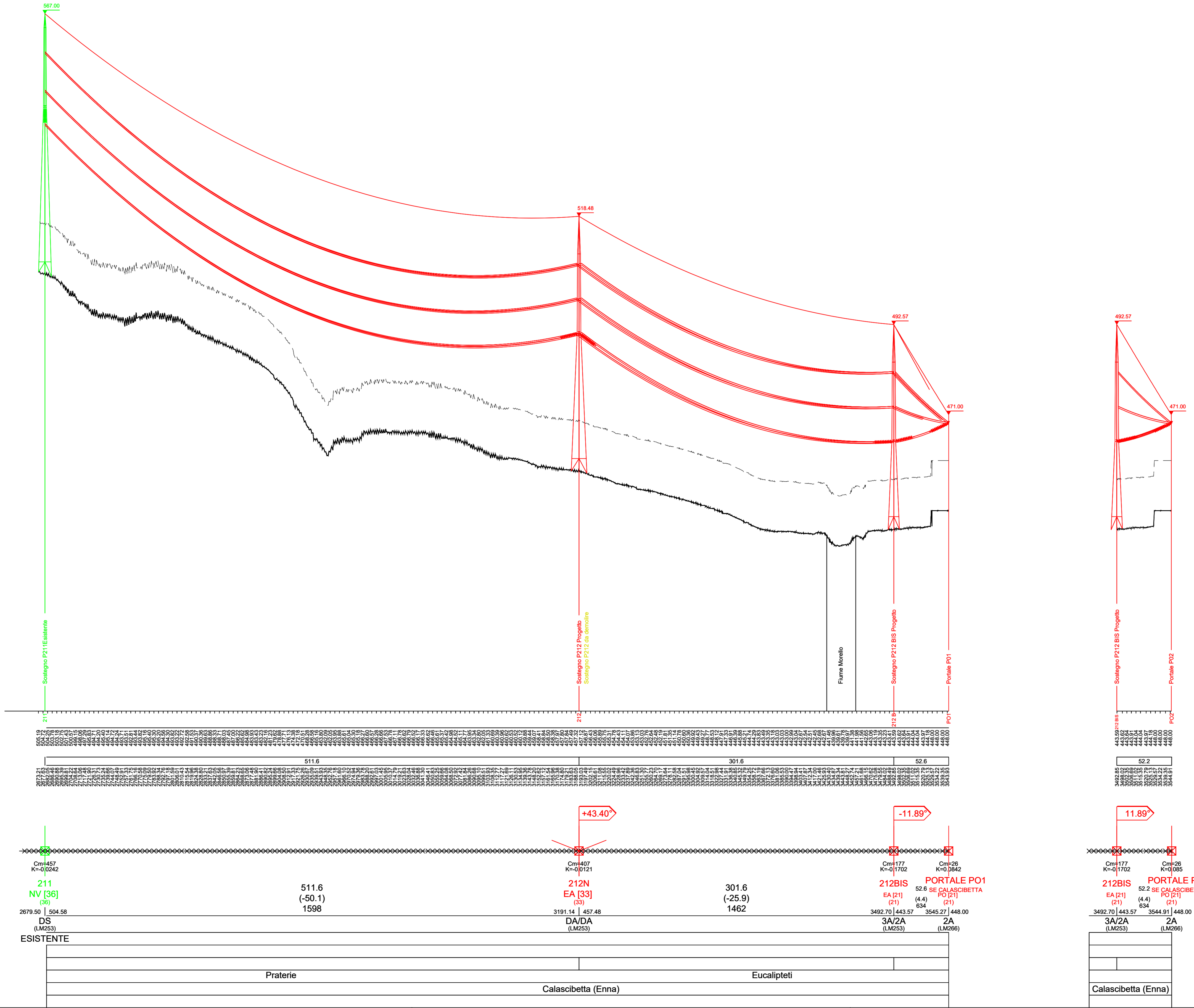
Raccordo Aereo a 380 kV a DT SE Chiaramonte Gulfi-SE Calascibetta

- Tratto di linea aerea a doppia terna 380 kV esistente non interessato da modifiche
- Tratto di linea aerea a doppia terna 380 kV in progetto
- Tratto di linea aerea a doppia terna 380 kV di prevista demolizione

NOTE: Il conduttore sarà tesato con un tiro in EDS pari a 3500 daN, corrispondente al 21% del CDR, la fune di guardia, avrà un valore del parametro in EDS maggiore del 15% rispetto a quello del conduttore. Il franco da terra rappresentato è pari a 12 m.

Conduttori impiegati													
Tratta		Numero (Conduttori/Anz. Fune/Compensato)	Tipo materiale	Diametro (mm)	Formazione mantello (N° str. x diametro)	Formazione anima (N° str. x diametro)	Sezione mantello (mm²)	Sezione anima (mm²)	Sezione totale (mm²)	Modulo di elasticità finale (daN/mm²)	Coefficiente di dilatazione (1/°C x 10⁻⁶)	Carico di rottura (daN)	Massa teorica (kg/m)
P211-212BIS	Conduttore	3	ACSR	31,50	54x3,50	19x2,10	519,50	65,80	585,30	6800	19,40	16852	1,903
	Fune	1	C51 Acciaio	11,50				80,65	15500	13,00	9000	0,527	
P212BIS - PO1	Conduttore	2	Alluminio	41,10		91x3,74	996,70		999,70	5500	23,00	14486	2,770
	Fune	1	C51 Acciaio	11,50				80,65	15500	13,00	9000	0,527	
P212BIS - PO2	Conduttore	2	Alluminio	41,10		91x3,74	996,70		999,70	5500	23,00	14486	2,770
	Fune	1	C51 Acciaio	11,50				80,65	15500	13,00	9000	0,527	

Legenda Profilo Altimetrico			
Profilo del terreno Sinistro Asse linea Destro	Catenaria del conduttore In MFA (50°C)	Codici delle opere attraversate	
Quota fondamentale			
Stazioni			
Quote terreno			
Distanze parziali tra picchetti di rilievo			
Progressive			
Angolo di deviazione linea ("Sd) (* = Sinistro - = Destro)			
Pianta			
Dati del sostegno Tipo [Altezza (Zoppicatura) +/- Δ] (Mensola) (Altezza utile all'attacco del conduttore dalla quota di centro palo) Progressiva e quota del Picchetto	Numero (+/- Δ) (Mensola)	Campata Parametro (MFB)	Campata Parametro (MFB)
Armamento Conduttore (Fune di guardia) (Sx/Prec / Sx/Seg - Dx/Seg / Dx/Seg)			
Fondazione - Moncone o Cestello			
Annotazioni Sostegno			
Sfere di segnalazione			
Natura terreno e tipo coltura			
Comune (Provincia)			
Attraversamenti e commenti generici			



"VILLAROSA"
 Progetto di impianto di accumulo idroelettrico
Opere di connessione alla RTN
 Piano Tecnico delle Opere RTN

	 SOCIETA' DI INGEGNERIA Via T. Nani, 7 Morbegno (SO) Tel. +39 0342010774 Email: info@geotech-srl.it Sito: www.geotech-srl.it
TITOLO ELABORATO Profilo longitudinale - elettrodoti aerei	SCALA 2000/500
CONMESSA G970	CODIFICA DOCUMENTO G970_DEF_T_012_RTN_profilo_... long_2-2_REV01
4 3 2 1 0	EMISSIONE PER INTEGRAZIONI MASE LUGLIO 2023 PRIMA EMISSIONE LUGLIO 2022
REV.	DESCRIZIONE DATA REDATTO VERIFICATO APPROVATO
1 2 3 4 5 6 7 8 9 10 11 12 13 14 15 16 17	Questo disegno non può essere riprodotto, né utilizzato altrove, né ceduto a terzi in tutto o in parte senza il consenso scritto degli autori