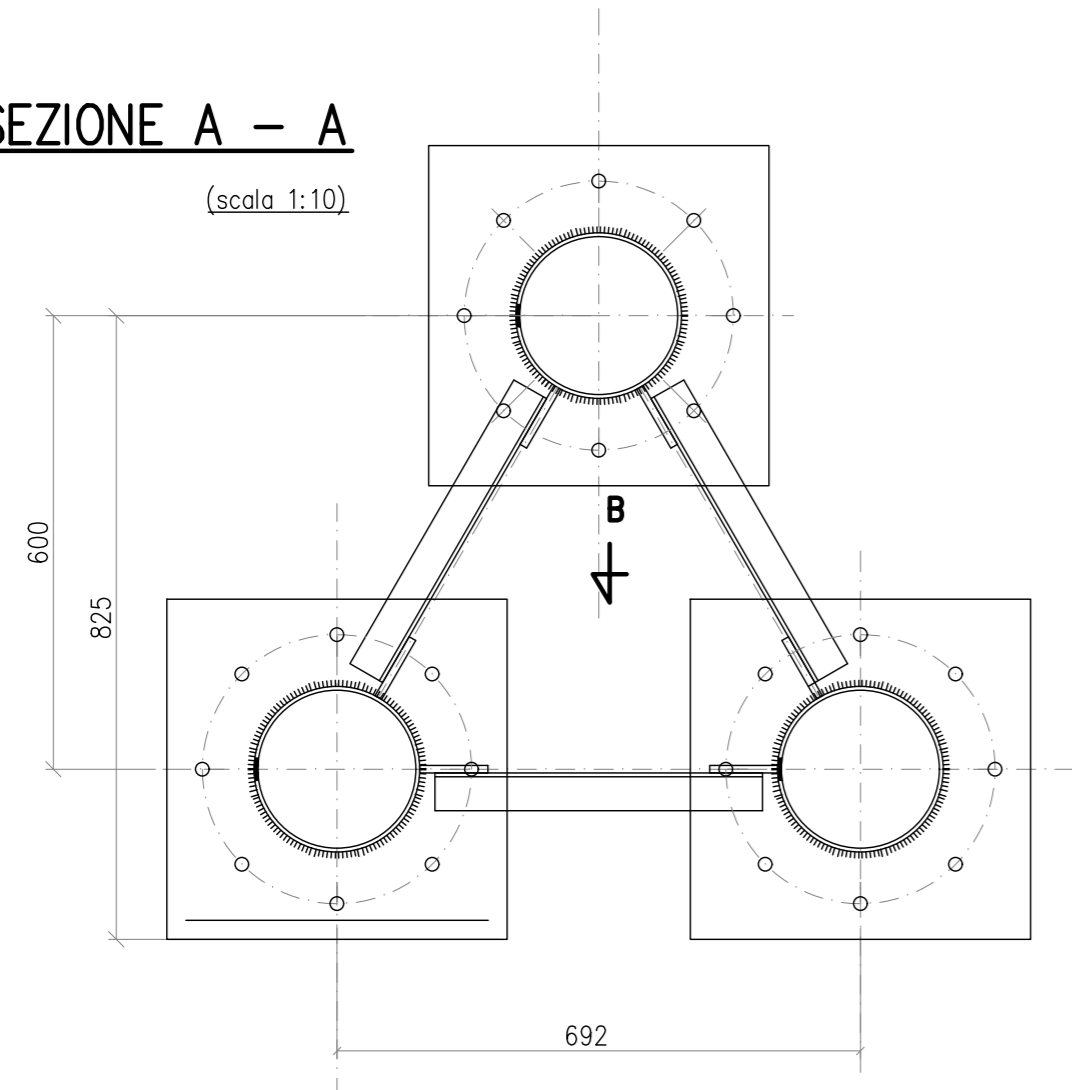


S5016
SOSTEGNO PER 3 ISOLATORI 380 KV CON B.O.C

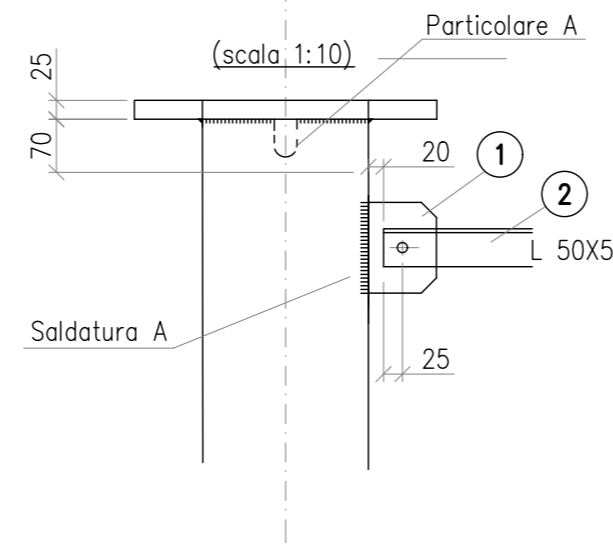
SEZIONE A - A

(scala 1:10)



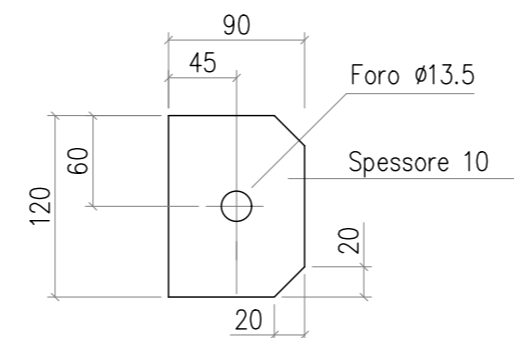
Questo sostegno è adeguato per:

- sisma con:
 - periodo di ritorno 2475 anni
 - $a_g \leq 0,62 g$
 - accelerazione spettrale:
 - orizzontale $\leq 0,728 g$ – fattore di comportamento $q_{lim} = 2$
 - verticale $\leq 1,066 g$ – fattore di comportamento $q_{lim} = 1,5$
- velocità di riferimento del vento $v_r = 48 m/s$ con categoria di esposizione III.
- corto circuito con:
 - $I_{cc} \leq di 63 kA$



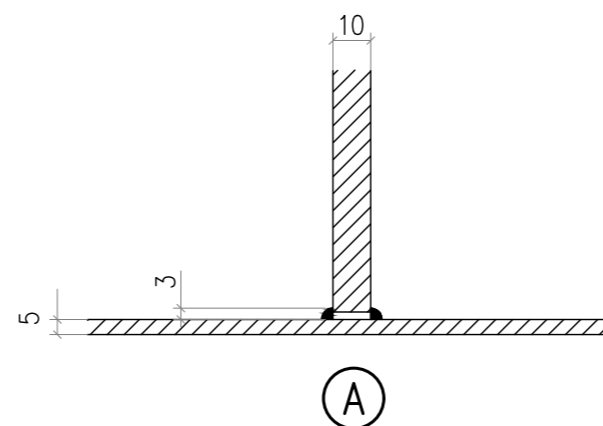
PARTIC. 1

(scala 1:5)

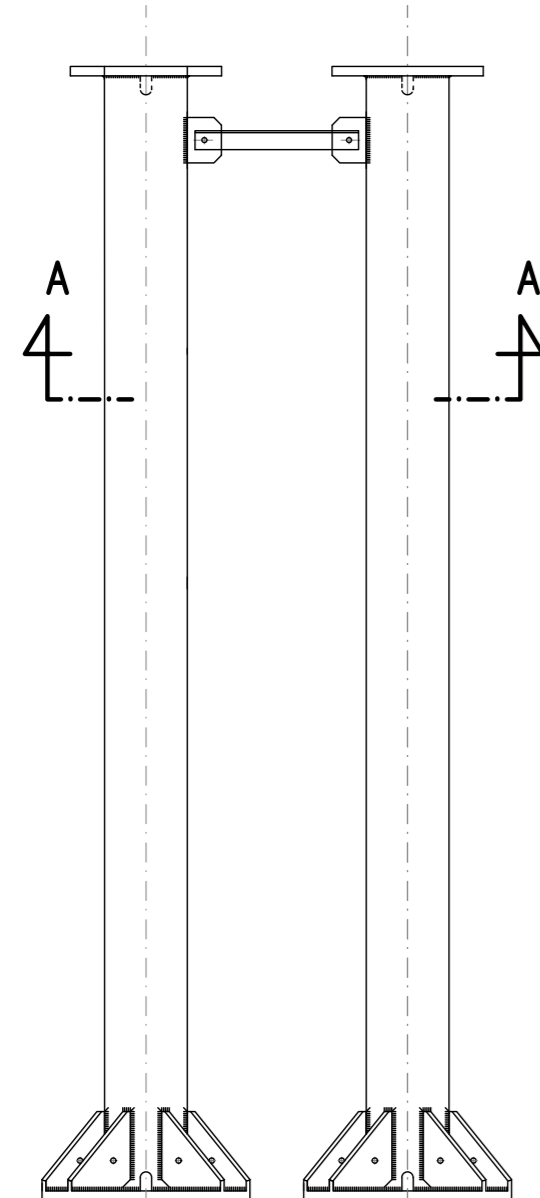


DIMENSIONI DELLE SALDATURE
 (elettrodo E 44 / L / 3 UNI 5132:1974)

(scala 1:2)



VISTA B



POS.	N° PEZZI	PROFILO	PESO Kg.	MATERIALE UNI EN 10219-1
1	6	□ 120 x 10 lg.220	2.54	S355JR
2	3	L 50 X 5 lg.434	4.91	S355JR
--	6	BULLONI ZINCATI M12x35	0.55	VITE 6.8 DADO ISO-4034-M12-5
--	6	ROSETTA C 13.5X24	--	ISO 887
TOTALE			8.00	
TOTALE CON ZINCATURA			8.24	

1 – Tutti i materiali dopo la lavorazione devono essere zincati a caldo a norma CEI 7 – 6

2 – Tirafondo rosetta M30



"VILLAROSA"

Progetto di impianto di accumulo idroelettrico
Opere di connessione alla RTN
Piano Tecnico delle Opere RTN

COMMITTENTE



PROGETTAZIONE



TITOLO ELABORATO

Carpenteria - sostegno per tre isolatori 380 kV con B.O.C.

SCALA

varie

COMMESSA

G970

CODIFICA DOCUMENTO

G970_DEF_T_023_RTN_carp_8-14_REV01

4					
3					
2					
1	EMISSIONE PER INTEGRAZIONI MASE	Luglio 2023	Geotech S.r.l.	Geotech S.r.l.	Edison S.p.A.
0	PRIMA EMISSIONE	Luglio 2022	Geotech S.r.l.	Geotech S.r.l.	Edison S.p.A.
REV.	DESCRIZIONE	DATA	REDATTO	VERIFICATO	APPROVATO
1					
2					
3					
4					
5					
6					
7					
8					
9					
10					
11					
12					
13					
14					
15					
16					
17					

Questo disegno non può essere riprodotto, né utilizzato altrove, né ceduto a terzi in tutto o in parte senza il consenso scritto degli autori