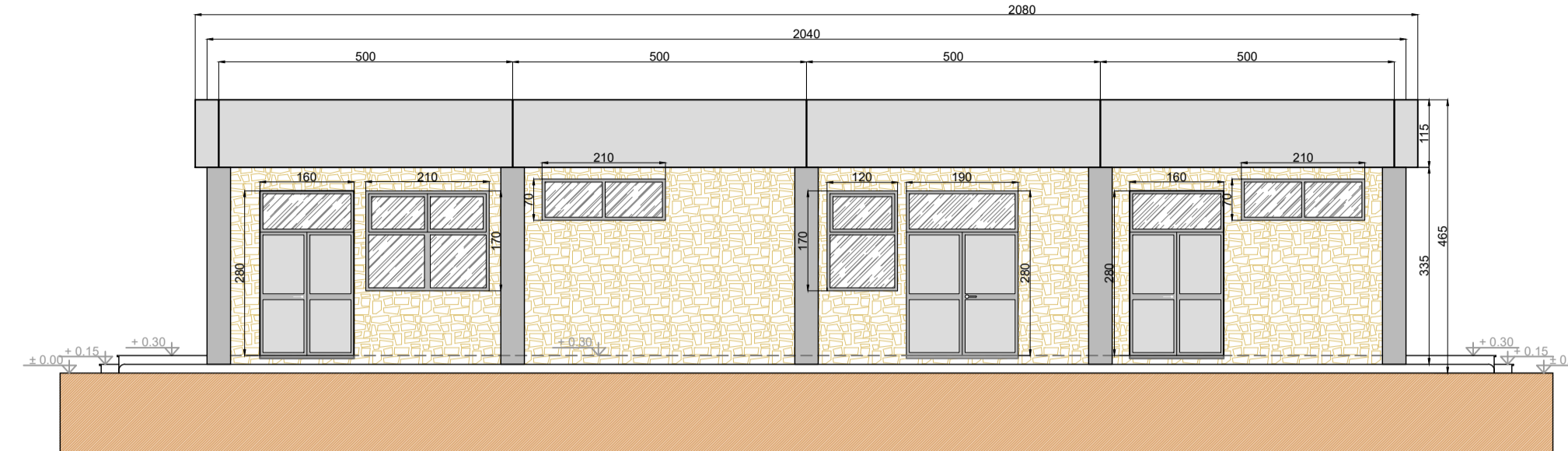


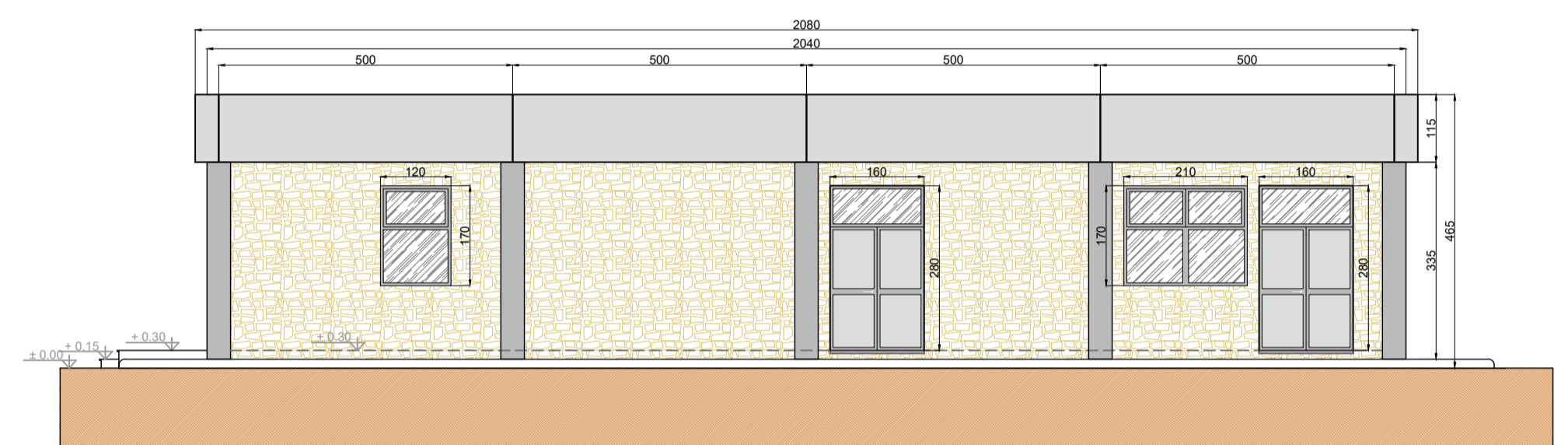
EDIFICIO COMANDI



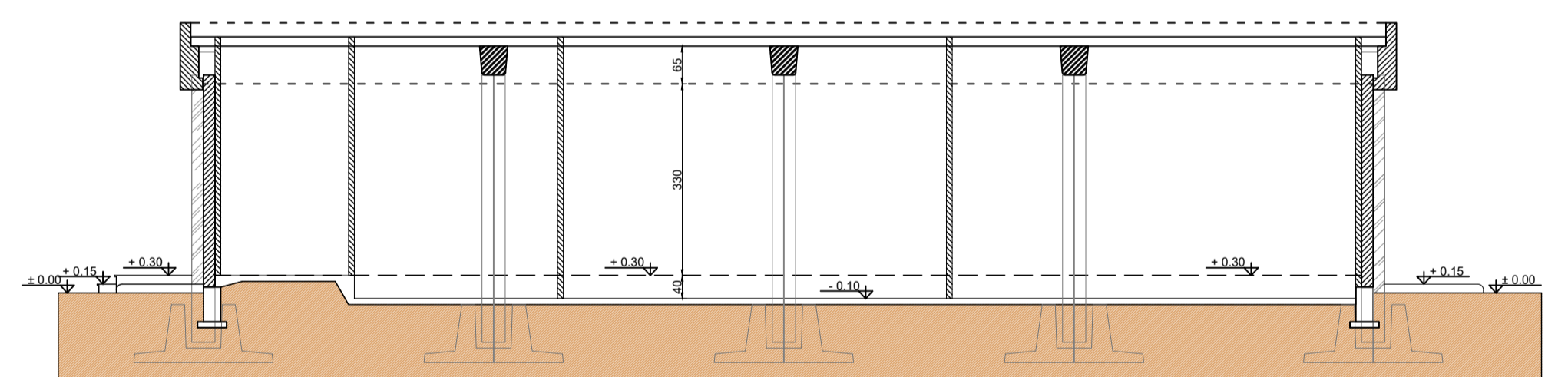
Prospetto A



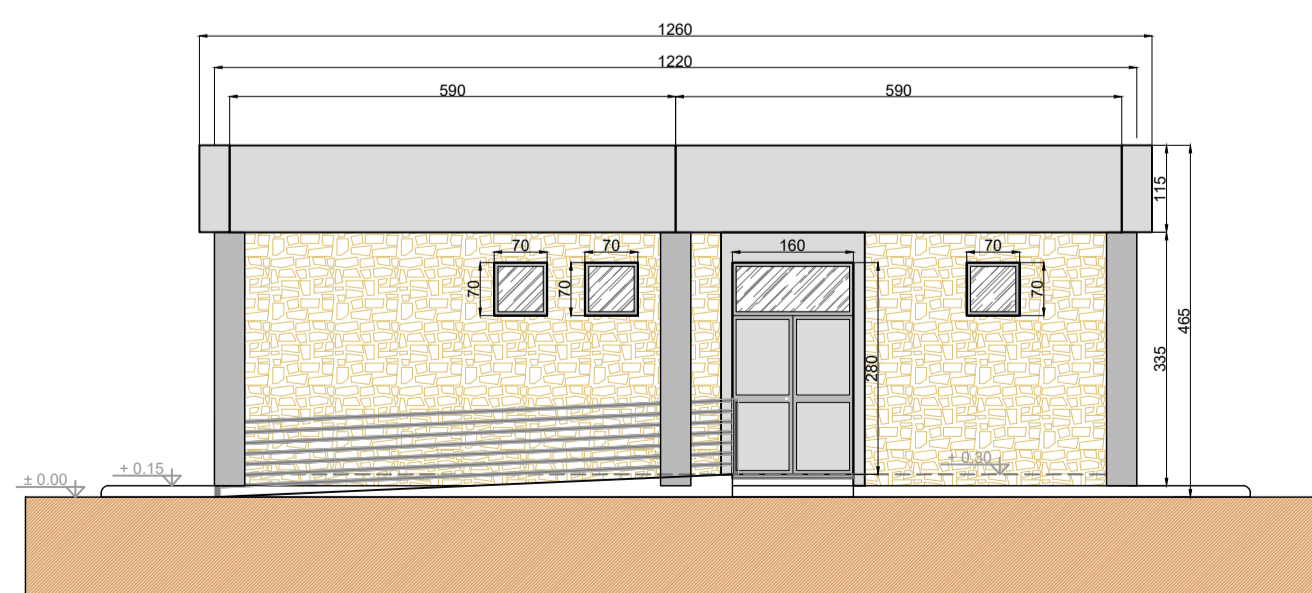
Prospetto B



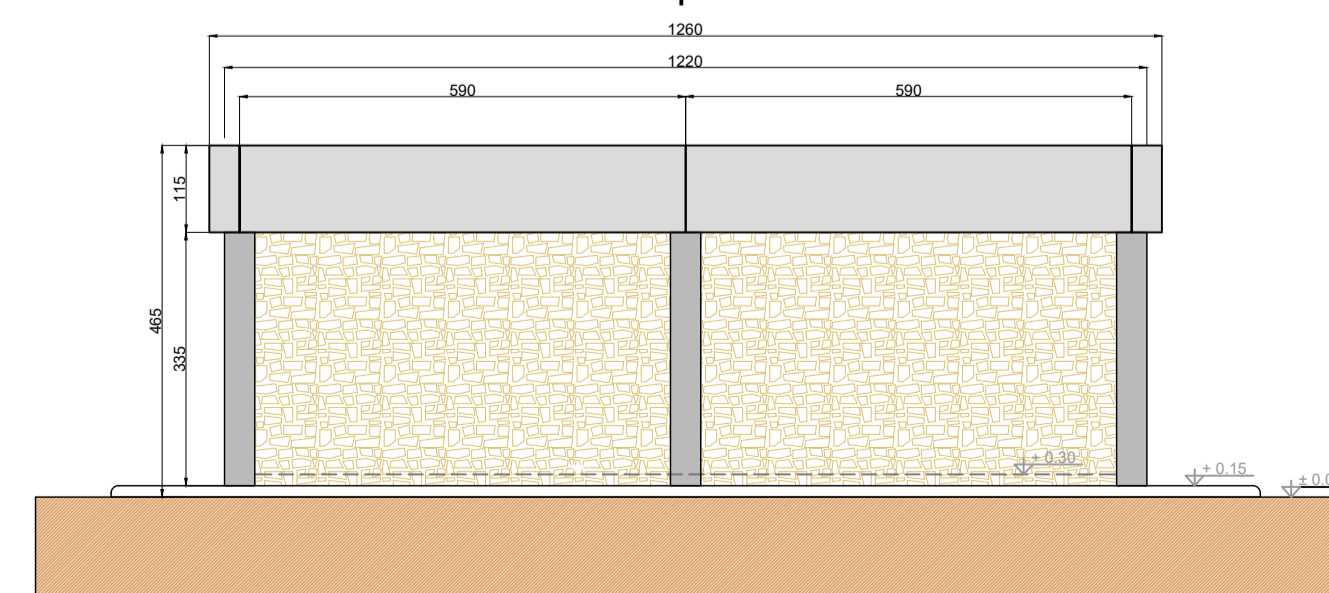
Sezione B - B



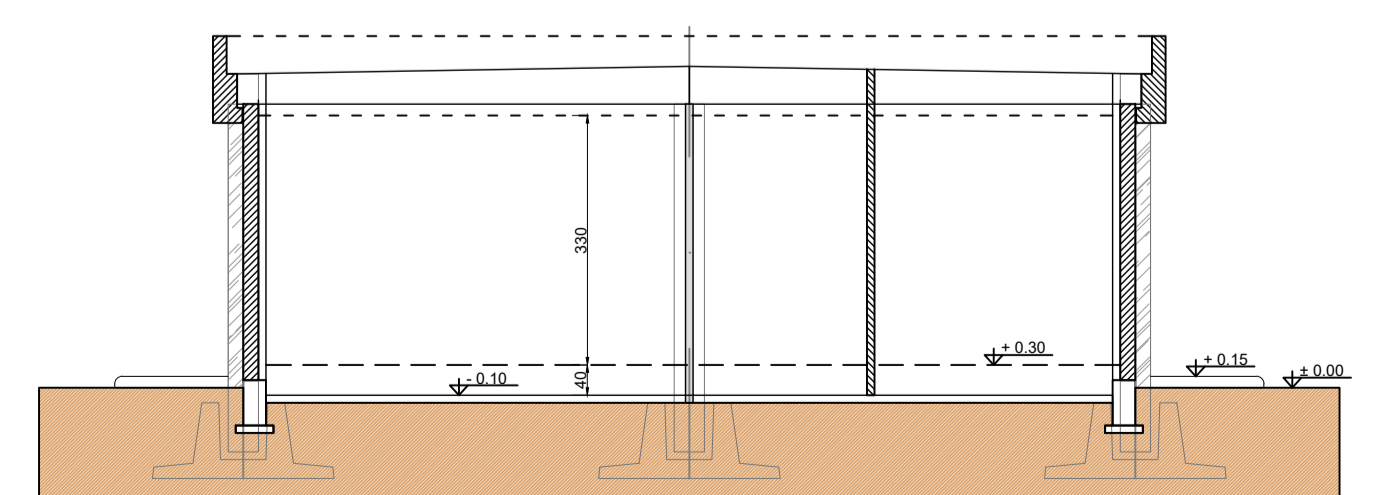
Prospetto C



Prospetto D



Sezione A - A



LEGENDA PIANTA

	PANNELLO DI TAMPONAMENTO PREFABBRICATO
	PILASTRI
	PARETI E CONTROPARETI IN CARTONGESSO CON IDROLASTRA
	PARETI IN CARTONGESSO REI 60
	PARETI IN CARTONGESSO REI 120
	PARETE VETRATA TRA SALA CONTROLLO E SALA COMANDI
	RIVESTIMENTO CON PIASTRELLA STESSA TIPOLOGIA PAVIMENTO
	RIVESTIMENTO CON PIETRA LOCALE
	SCARICHI ACQUE PIOVANE
	QUOTE SUI PROSPETTI
	QUOTE IN PIANTA
	FINESTRE
	PORTE ESTERNE
	Porta REI 60
	PORTE INTERNE REI 60
	PORTE INTERNE
	Porta REI 120
	PORTE INTERNE REI 120

"VILLAROSA"
Progetto di impianto di accumulo idroelettrico
Opere di connessione alla RTN
Piano Tecnico delle Opere RTN



TITOLO ELABORATO		SCALA		1:100	
Edifici - edificio comandi		COMMESSA		G970	
		CODIFICA DOCUMENTO		G970_DEF_T_024_RTN_edifici_1-5_REV01	
4					
3					
2					
1	EMISSIONE PER INTEGRAZIONI MASE	Luglio 2023	Geotech S.r.l.	Geotech S.r.l.	Edison S.p.A.
0	PRIMA EMISSIONE	Luglio 2022	Geotech S.r.l.	Geotech S.r.l.	Edison S.p.A.
REV.	DESCRIZIONE	DATA	REDATTO	VERIFICATO	APPROVATO
1					
2					
3					
4					
5					
6					
7					
8					
9					
10					
11					
12					
13					
14					
15					
16					
17					

Questo disegno non può essere riprodotto, né utilizzato altrove, né ceduto a terzi in tutto o in parte senza il consenso scritto degli autori.