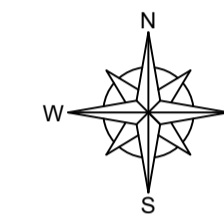
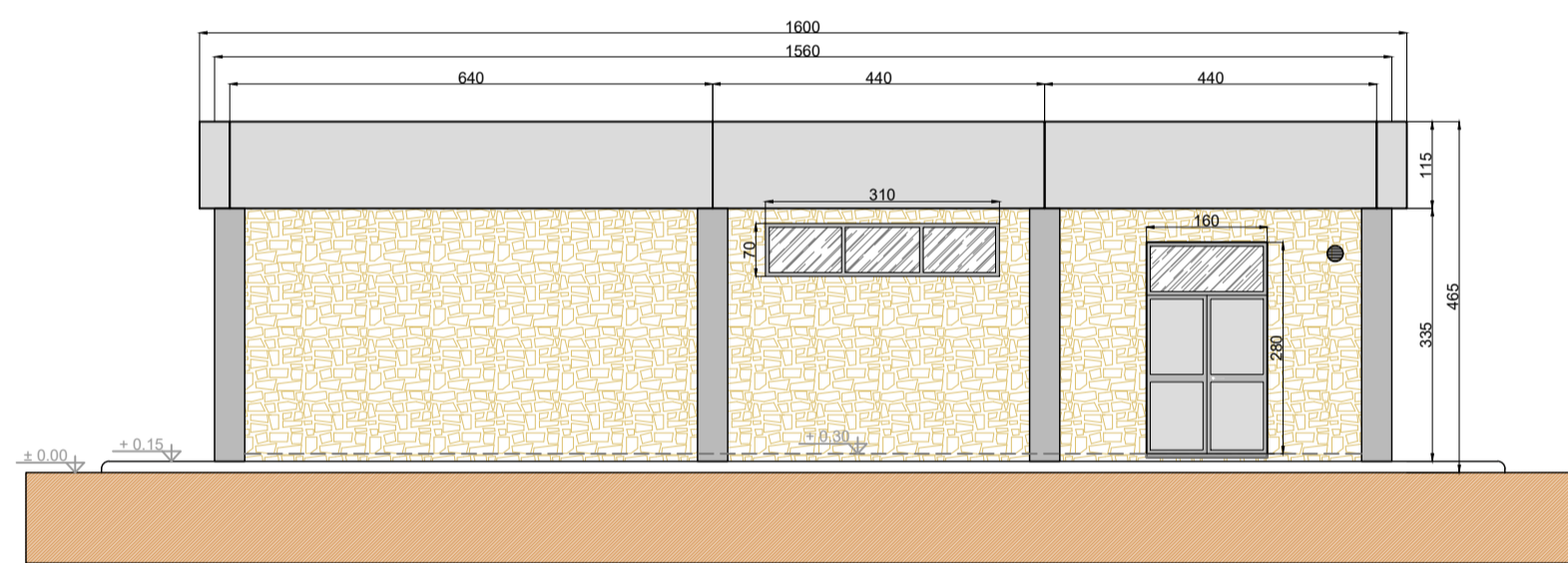


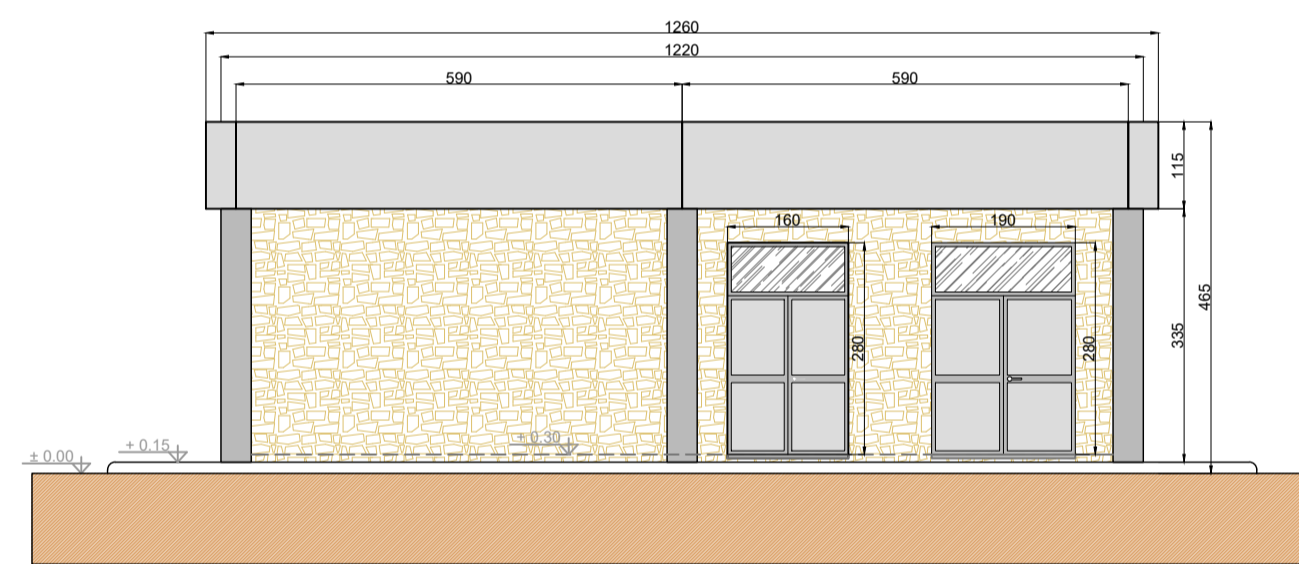
EDIFICIO SERVIZI AUSILIARI



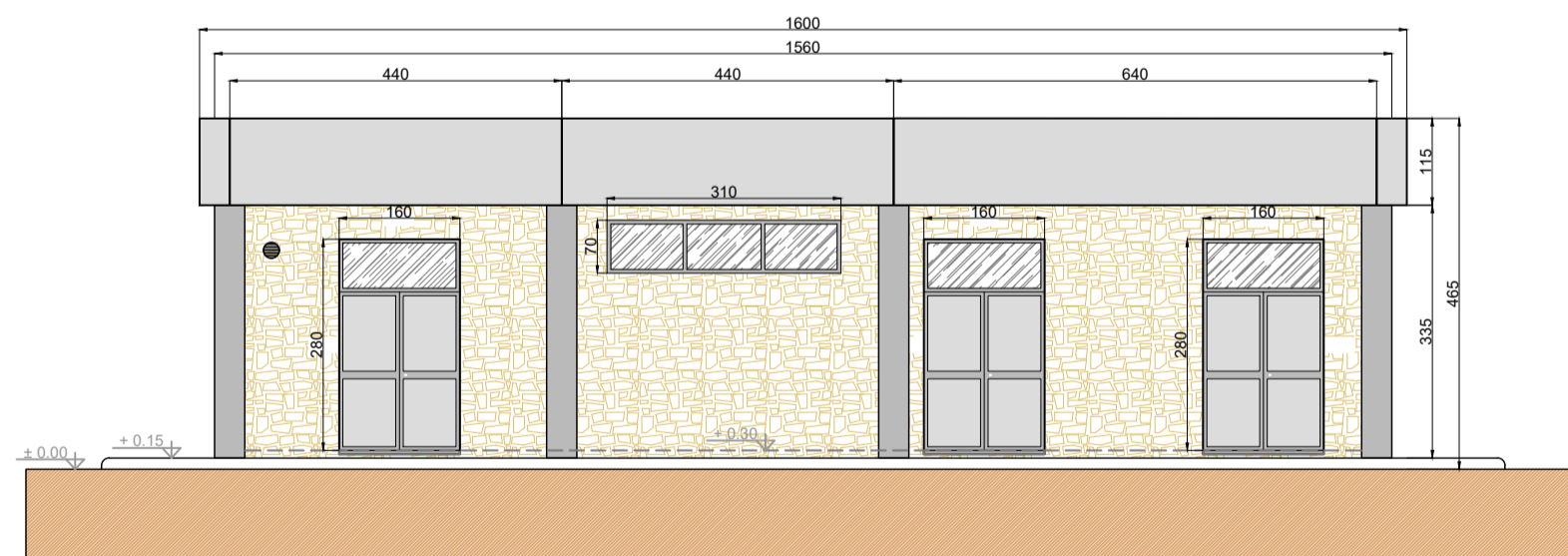
Prospetto B



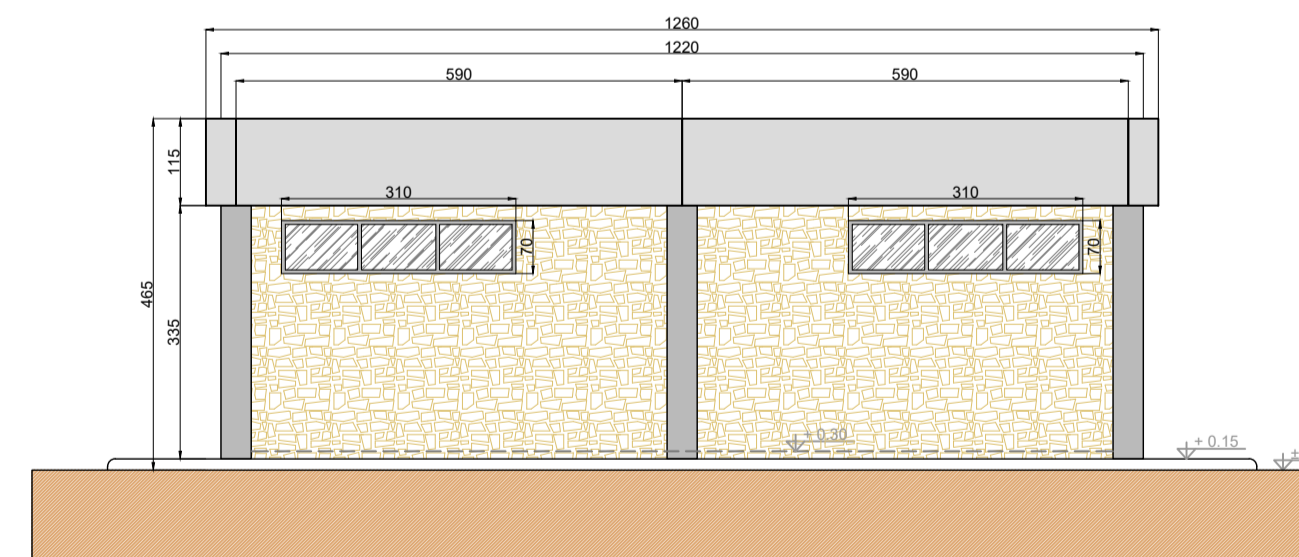
Prospetto C



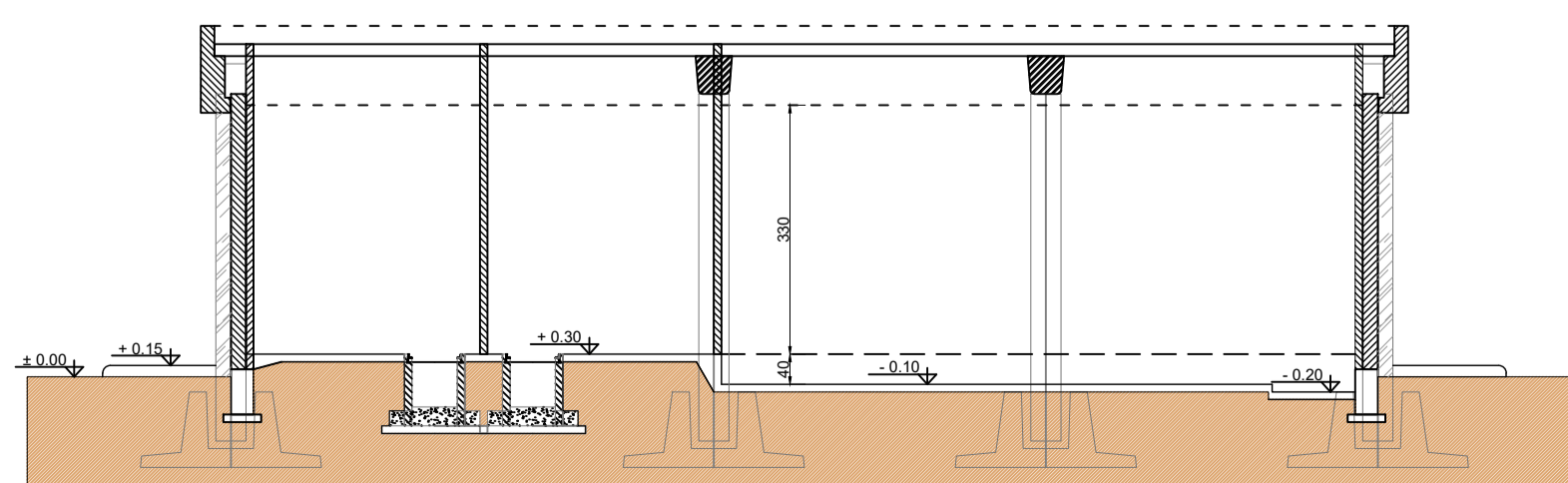
Prospetto A



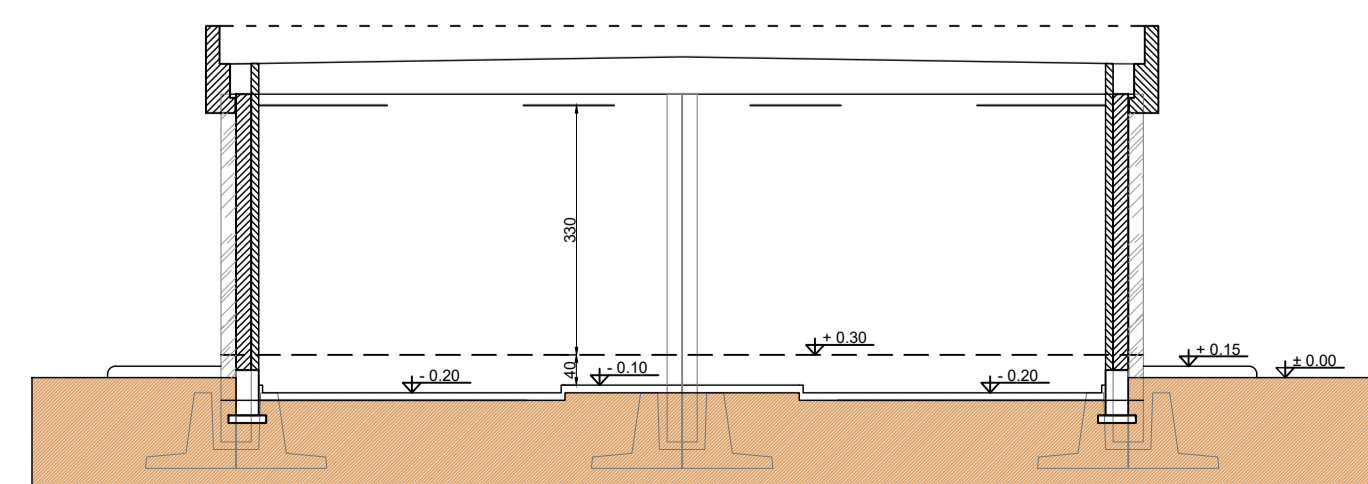
Prospetto D



Sezione B - B



Sezione A - A



LEGENDA PIANTA

	PANNELLO DI TAMPONAMENTO PREFABBRICATO	
	PILASTRI	
	PARETI E CONTROPARETI IN CARTONGESSO CON IDROLASTRA	
	PARETI IN CARTONGESSO REI 60	
	PARETI IN CARTONGESSO REI 120	
	TUBO Ø200 PER PASSAGGIO CAVI MT	
	RIVESTIMENTO CON PIASTRELLA STESSA TIPOLOGIA PAVIMENTO	
	RIVESTIMENTO CON PIETRA LOCALE	
	SCARICHI ACQUE PIOVANE	
	QUOTE SUI PROSPETTI	
	QUOTE IN PIANTA	
	FINESTRE	
	PORTE ESTERNE	Porta REI 60
	Porta REI 60	PORTE INTERNE REI 60
	Porte interne	Porta REI 120
	PORTE INTERNE REI 120	PORTE INTERNE REI 120



"VILLAROSA"
Progetto di impianto di accumulo idroelettrico
Opere di connessione alla RTN
Piano Tecnico delle Opere RTN

COMMITTENTE Edifici - edificio servizi ausiliari		PROGETTAZIONE GEOTECH S.r.l. SOCIETA' DI INGEGNERIA Via T. Manni, 7 Morbegno (SO) Tel. +39 0342610774 E-mail: info@geotech-srl.it Site: www.geotech-srl.it	
TITOLO ELABORATO Edifici - edificio servizi ausiliari		SCALA 1:100	COMMESSA G970
		CODIFICA DOCUMENTO G970_DEF_T_024_RTN_edi_2-5_REV01	
4			
3			
2			
1	EMMISSIONE PER INTEGRAZIONI MASE	Luglio 2023	Geotech S.r.l. Geotech S.r.l. Edison S.p.A.
0	PRIMA EMISSIONE	Luglio 2022	Geotech S.r.l. Geotech S.r.l. Edison S.p.A.
REV.	DESCRIZIONE	DATA	REDATTO VERIFICATO APPROVATO
1			
2			
3			
4			
5			
6			
7			
8			
9			
10			
11			
12			
13			
14			
15			
16			
17			

Questo disegno non può essere riprodotto, né utilizzato altrove, né ceduto a terzi in tutto o in parte senza il consenso scritto degli autori