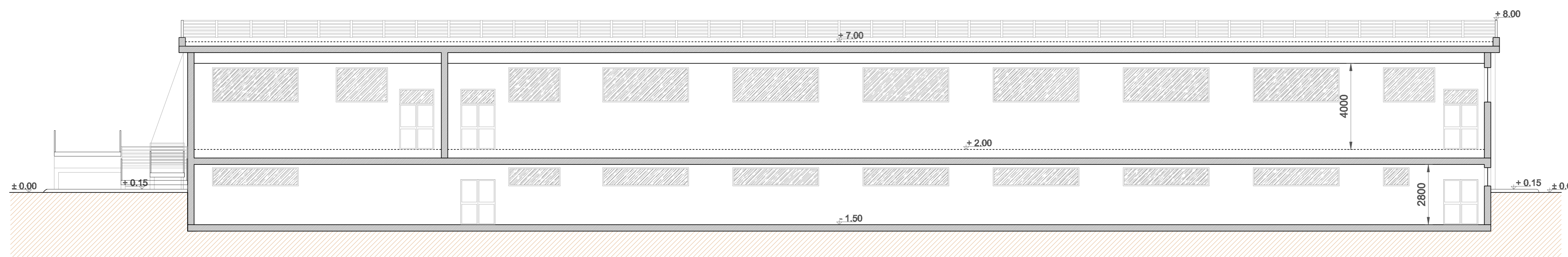


Pianta piano Rialzato



Sez. AA

Le scale e le rampe esterne dovranno essere scale e rampe di sicurezza, munite di parapetto regolamentare e realizzate con materiali di classe 0 di reazione al fuoco. Le pareti esterne dell'edificio su cui saranno collocate tali scale, compresi gli eventuali infissi, dovranno possedere, per una larghezza pari alla proiezione della scala, incrementata di 2,5m per ogni lato, requisiti di resistenza al fuoco almeno REI/EI 60. Le uscite verso l'esterno dovranno avere una altezza non inferiore a 2,00m e consentire il deflusso verso un luogo sicuro.

Ai fini della progettazione di dettaglio fare comunque riferimento alla normativa di prevenzione incendi vigente in materia ed al D.P.R. n. 151/ 2011 e ss.mm.ii. e DM 15/07/2014 e ss.mm.ii.



"VILLAROSA"					
Progetto di impianto di accumulo idroelettrico					
Opere di connessione alla RTN					
Piano Tecnico delle Opere RTN					
COMMITTENTE		PROGETTAZIONE			
EDISON EDF GROUP		GEOTECH S.r.l. Sede: Via T. Moro, 17 - 00187 Roma (RM) Tel. +39 0642010774 E-mail: info@geotech.it Site: www.geotech.it			
TITOLO ELABORATO		SCALA	1:100		
Edifici - edificio 36kV		EMESSA	G970		
		CODIFICA DOCUMENTO	G970_DEF_3_004_RTN_0001_00_PREV01		
4					
3					
2					
1	EMMISSIONE PER INTEGRAZIONI MASE	Luglio 2023	Gianni S.I.	Gianni S.I.	Edison S.p.A.
0	PRIMA EMMISSIONE	Luglio 2022	Gianni S.I.	Gianni S.I.	Edison S.p.A.
REV.	DESCRIZIONE	DATA	REDAATTO	VERIFICATO	APPROVATO
1					
2					
3					
4					
5					
6					
7					
8					
9					
10					
11					
12					
13					
14					
15					
16					
17					

Questo disegno non può essere riprodotto, né utilizzato altrove, né ceduto a terzi in tutto o in parte senza il consenso scritto degli autori.