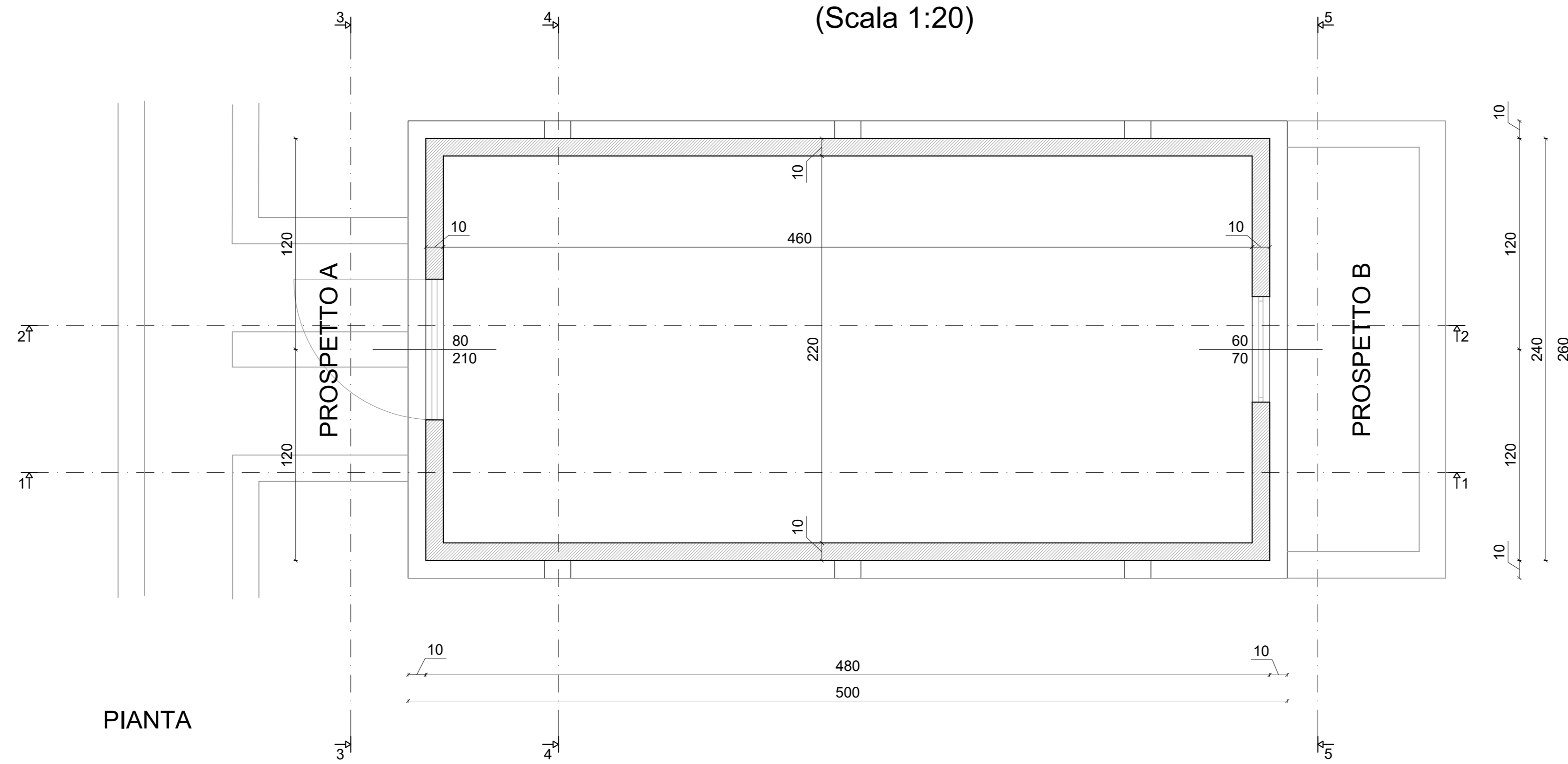


CHIOSCO PREFABBRICATO PER APPARECCHIATURE ELETTROMECCANICHE

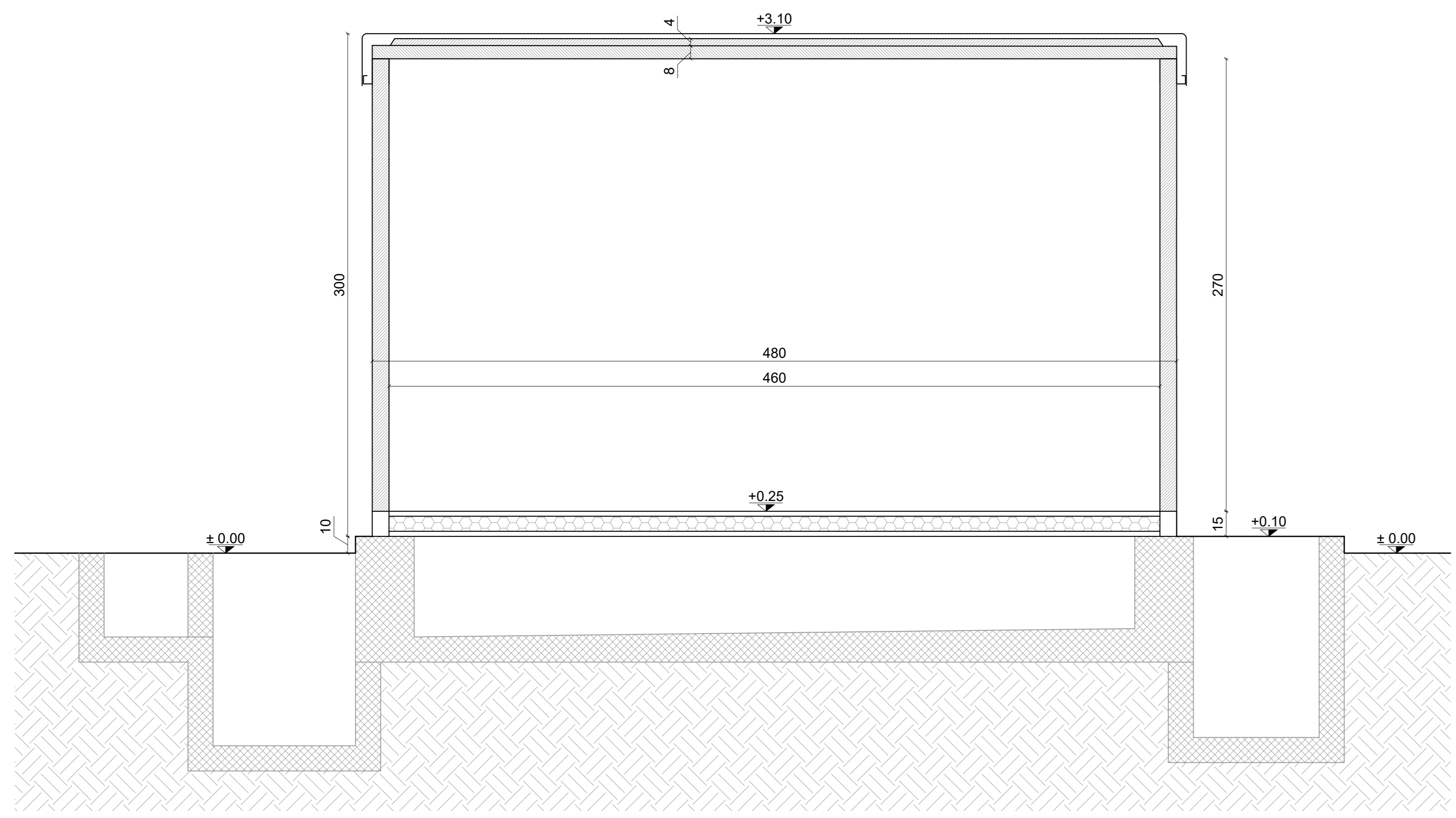
Pianta - Sezioni - Prospetti

(Scala 1:20)

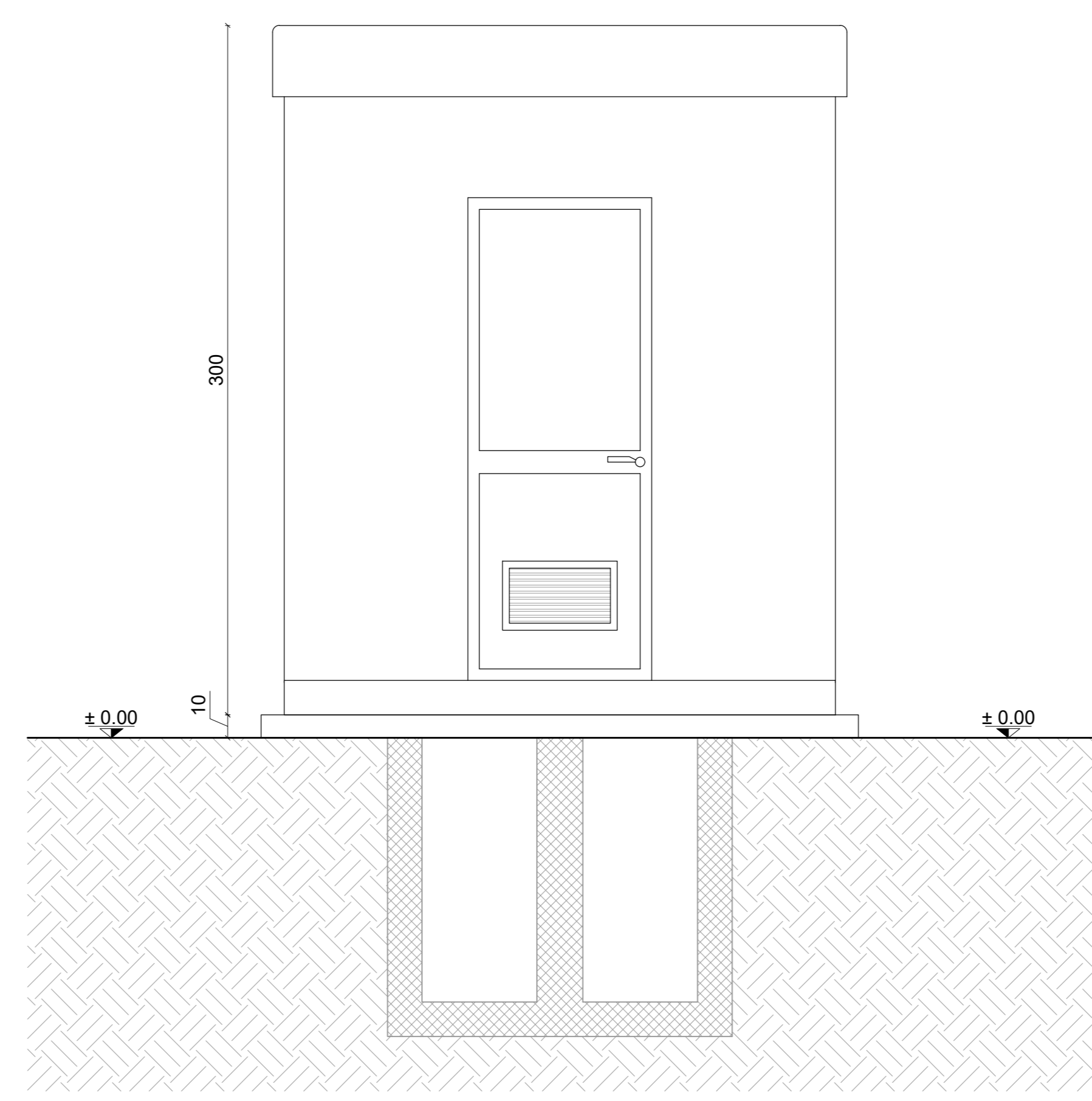


PIANTA

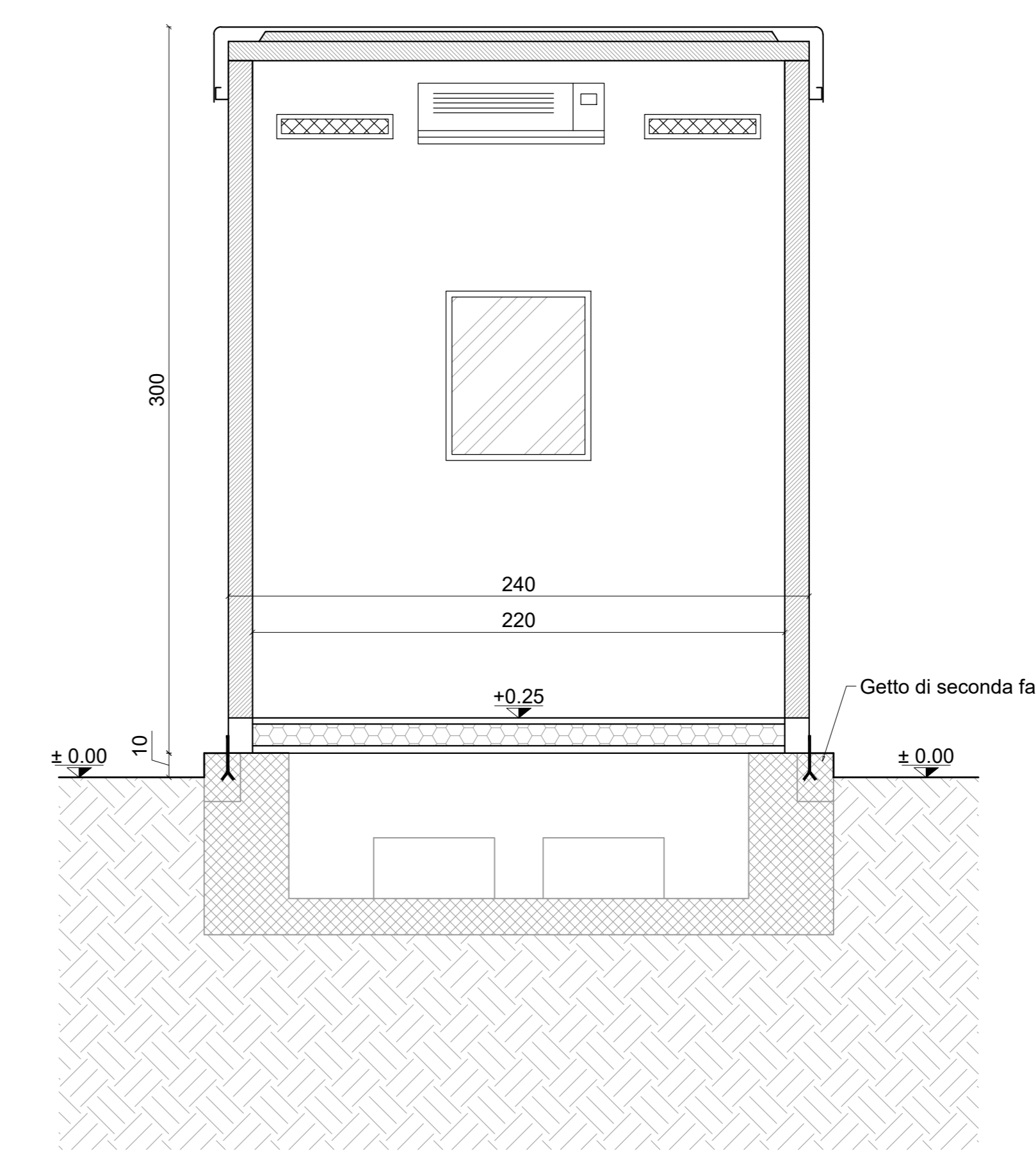
- NOTE GENERALI**
- TUTTE LE DIMENSIONI SONO IN CENTIMETRI ECCETTO DOVE INDICATO
 - QUOTA ±0.00 COINCIDENTE CON SOTTOPIASTRA SOSTEGNI APPARECCHIATURE
 - FERRO D'ARMATURA B450C (ex FeB 44K)
 - CALCESTRUZZO STRUTTURALE C 25/30 - Rck 30 (cubica) - XC2 - S4 - CI 0,20
 - COPRIFERRO 4,5 cm
 - TIRAFONDI S 355 JR
 - PVC serie 303/2 (pesante) UNI 7443/85
 - TUBAZIONI IN PEAD FLESSIBILE DOPPIA PARETE EN 50086-2-4 CEI 23-46
 - COPERTURA POZZETTI CAVETTERIA IN PFRV CARRABILE PORTATA 5000 daN
 - PER LE FONDAZIONI DEL CHIOSCO SI FA RIFERIMENTO ALLA RISPETTIVA FONDAZIONE UNIFICATA



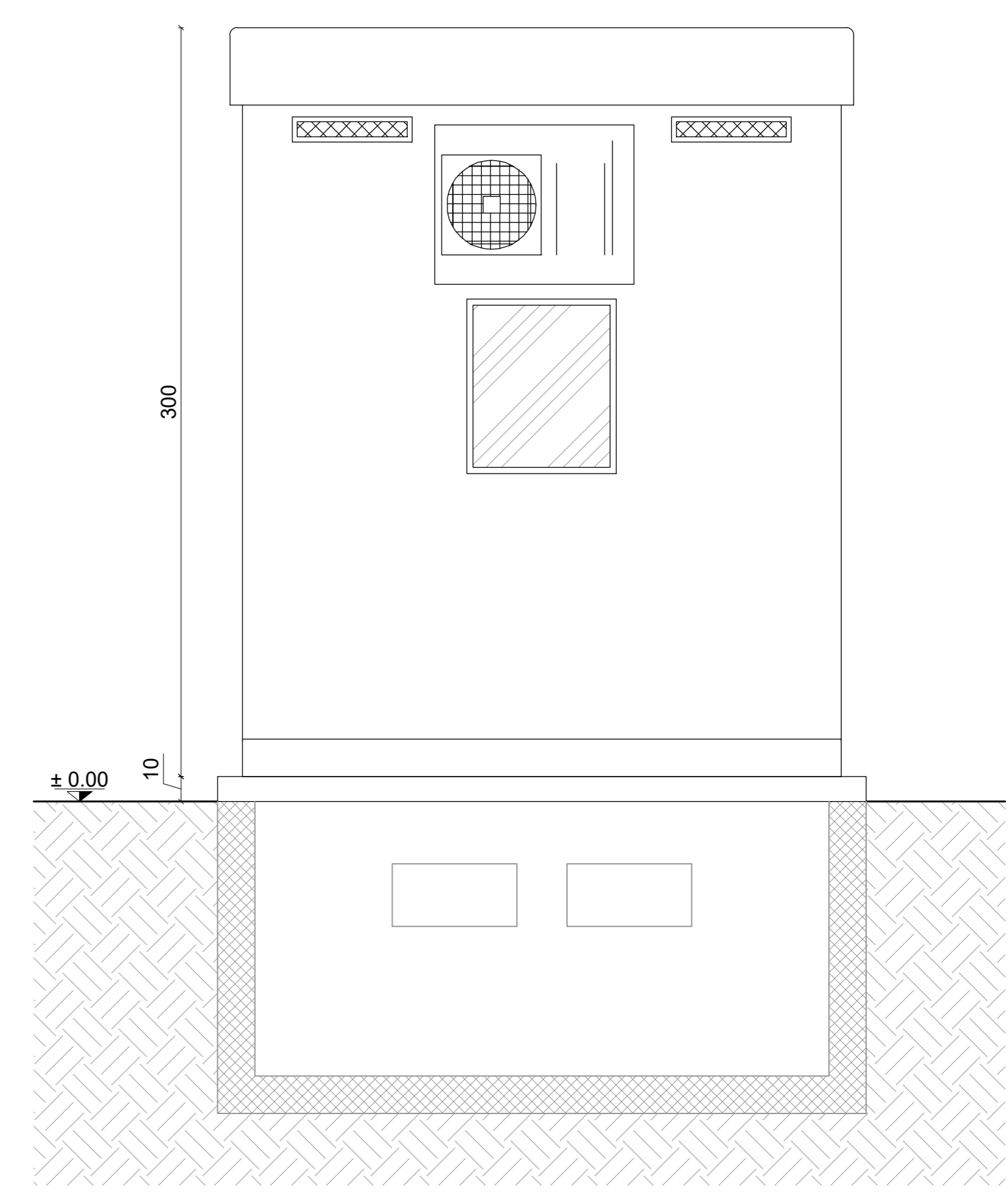
SEZIONE 1-1



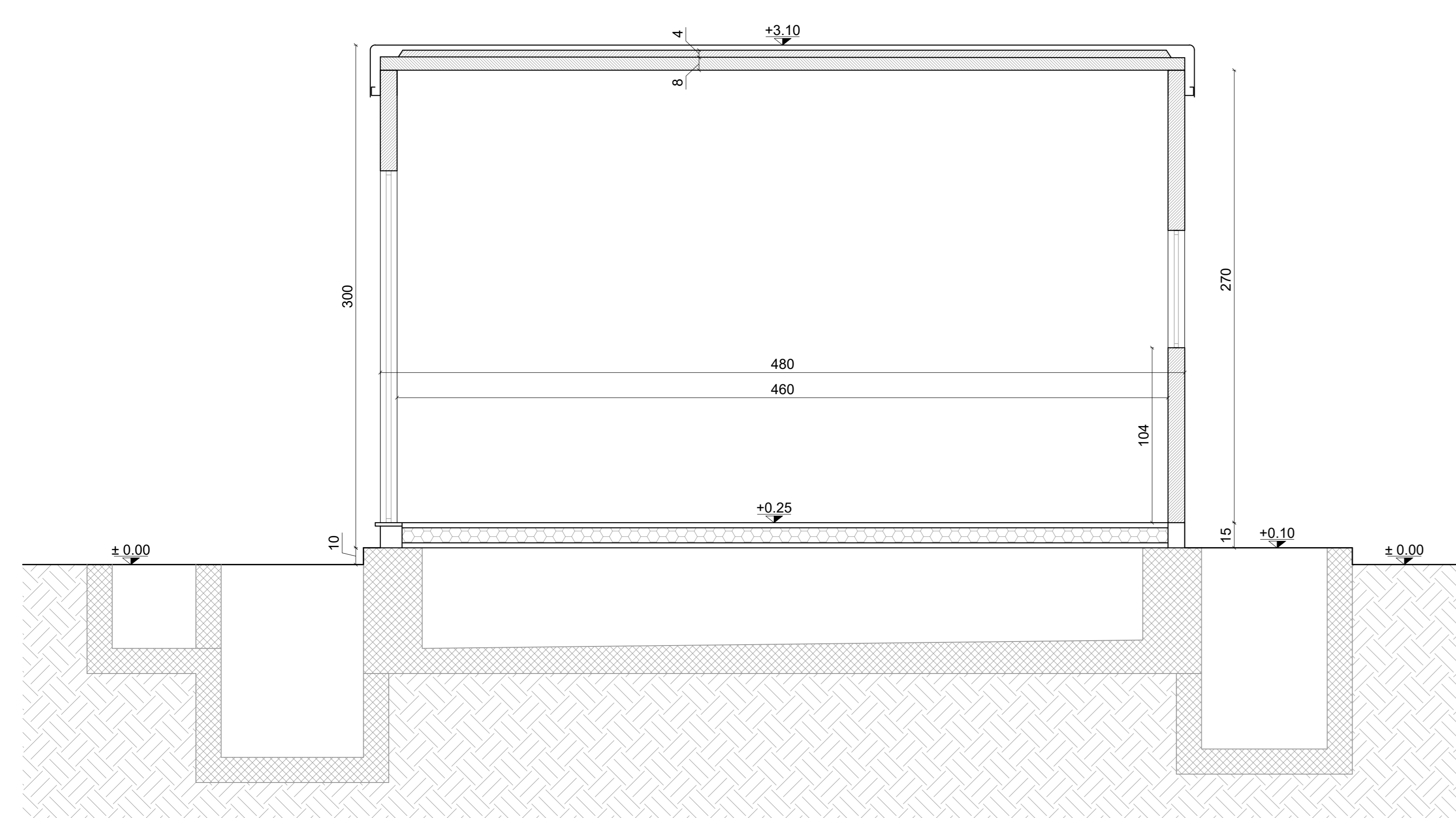
SEZIONE 3-3



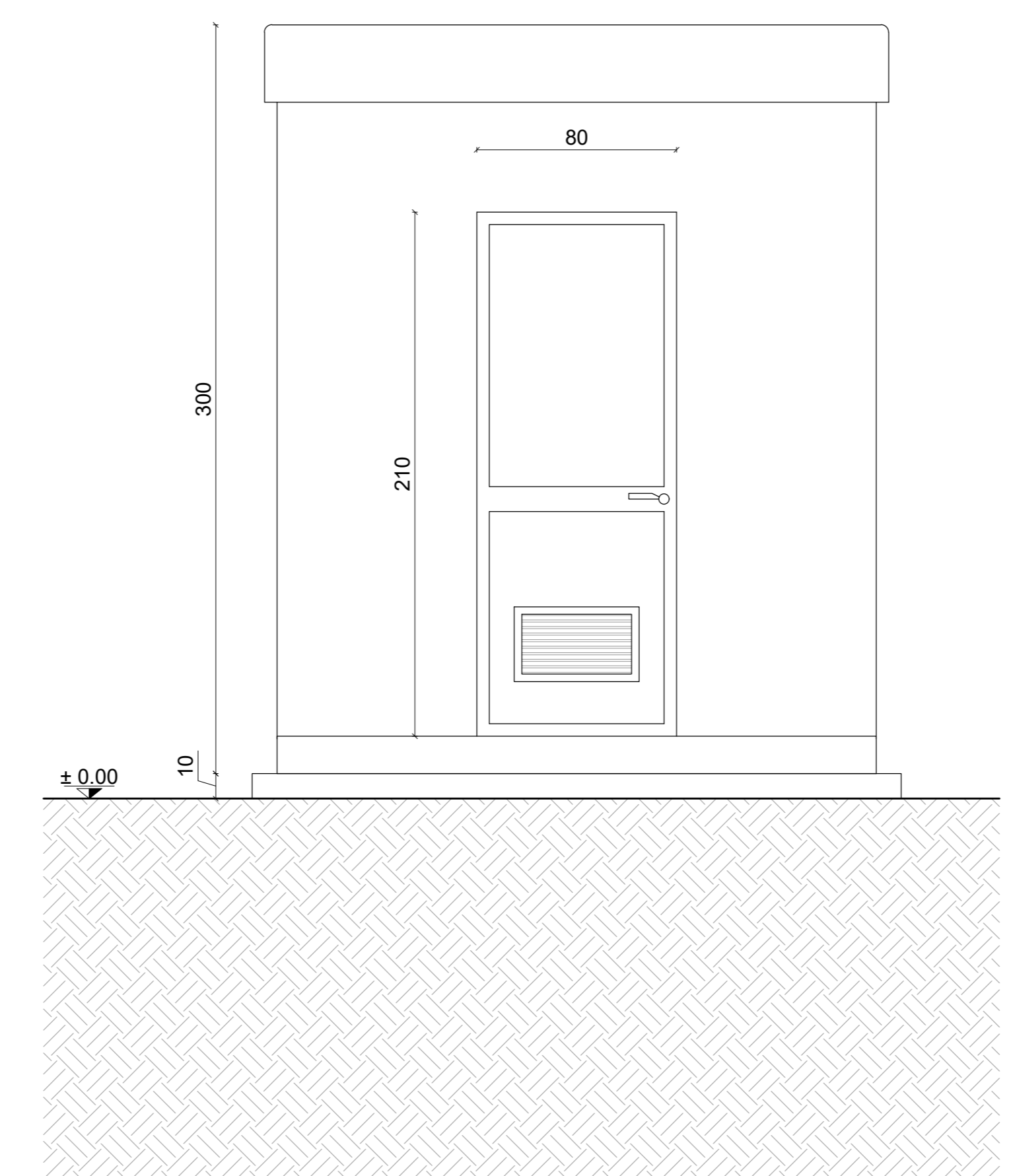
SEZIONE 4-4



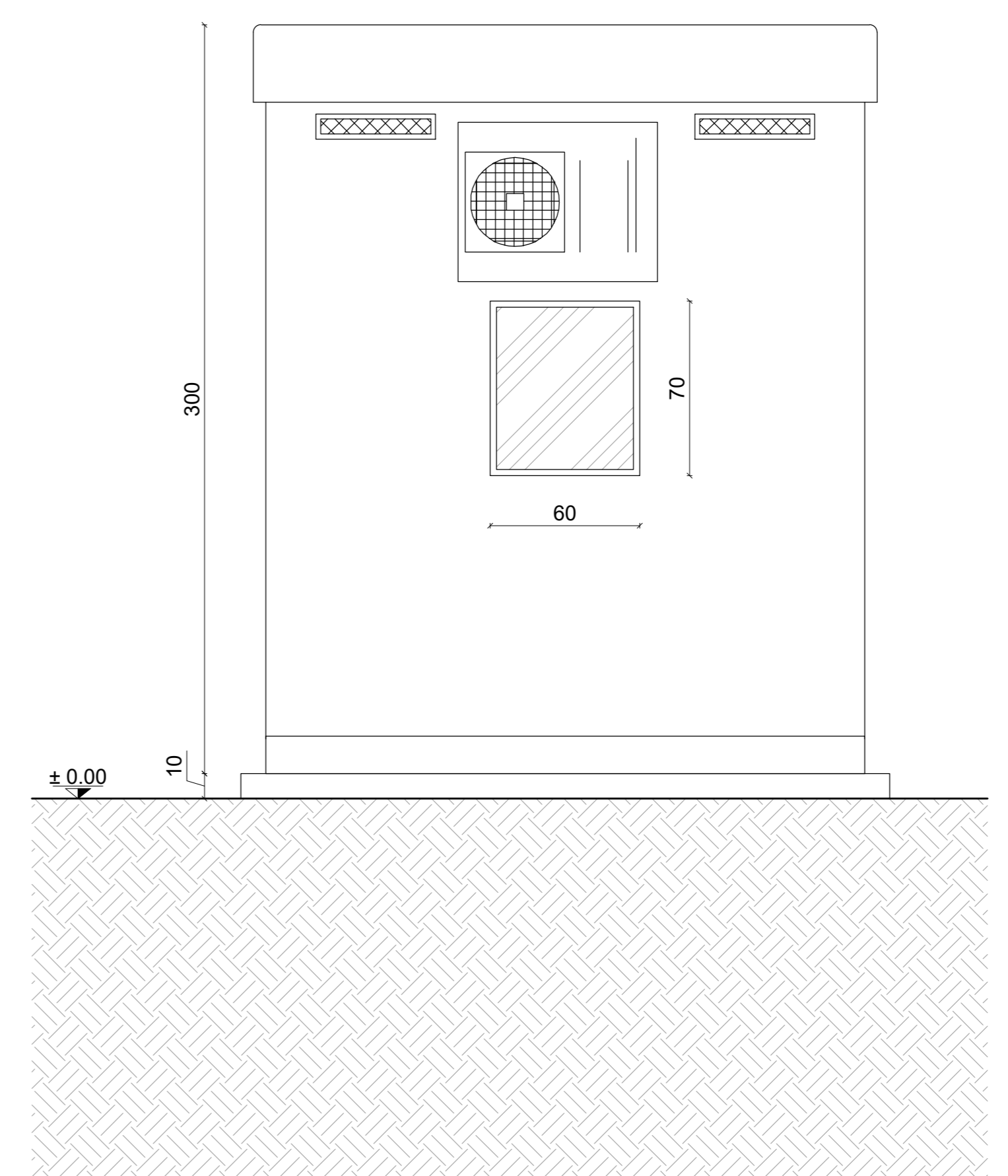
SEZIONE 5-5



SEZIONE 2-2



PROSPETTO A



PROSPETTO B



"VILLAROSA"
Progetto di impianto di accumulo idroelettrico
Opere di connessione alla RTN
Piano Tecnico delle Opere RTN

COMITENTE		PROGETTAZIONE	
TITOLO: ELABORATO		SCALA: 1:20	
Chioschi per apparecchiature elettromeccaniche		CONMESSA: G970	
		CODIFICA DOCUMENTO: G970_OPE_1_G05_RTN_01000001_1_1_0000	
4			
3			
2			
1	EMMISSIONE PER INTEGRAZIONI MASE	Luglio 2023	Genaro S.r.l. Genaro S.r.l. Edison S.p.A.
0	PRIMA EMMISSIONE	Luglio 2022	Genaro S.r.l. Genaro S.r.l. Edison S.p.A.
REV.	DESCRIZIONE	DATA	REDATTO VERIFICATO APPROVATO
1			
2			
3			
4			
5			
6			
7			
8			
9			
10			
11			
12			
13			
14			
15			
16			
17			

Questo disegno non può essere riprodotto, né utilizzato altrove, né ceduto a terzi in tutto o in parte senza il consenso scritto degli autori.