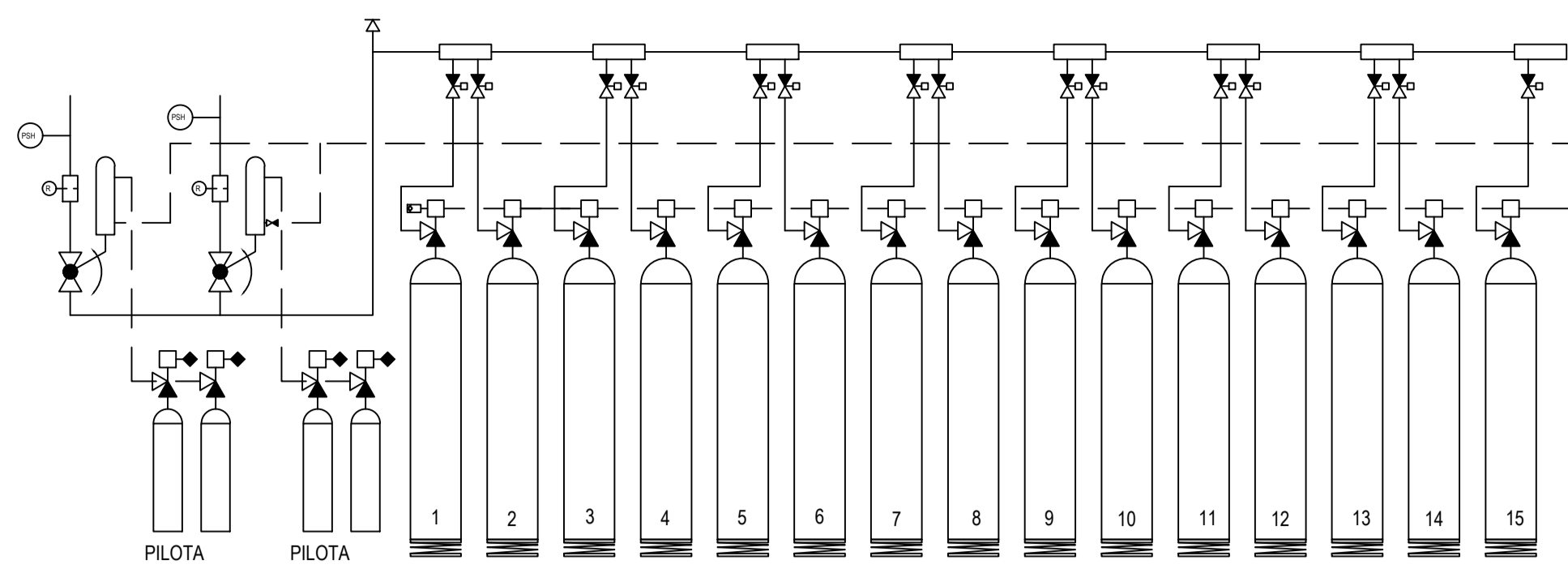
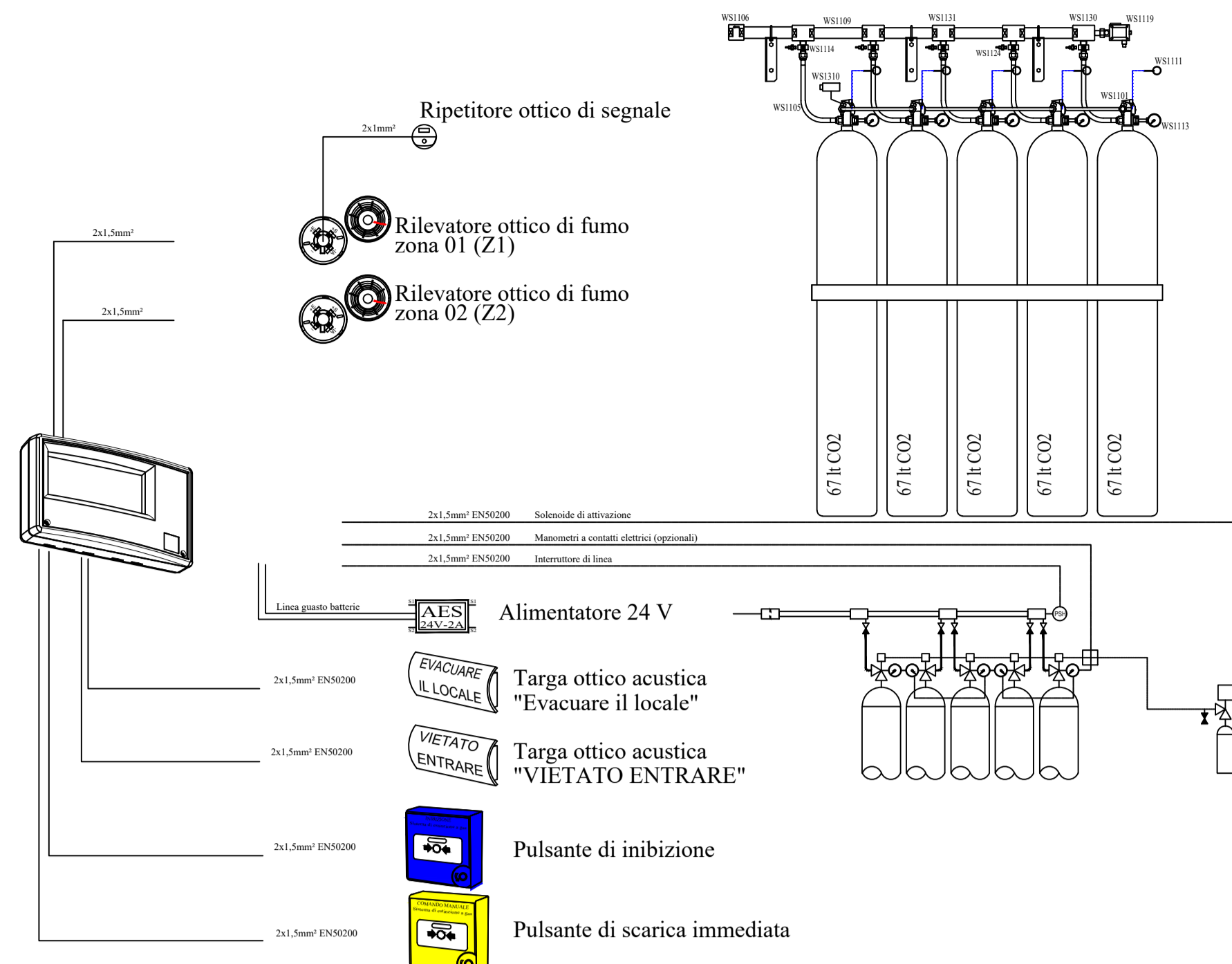


SCHEMA TIPICO COLLEGAMENTO IMPIANTO DI RILEVAZIONE



SCHEMA TIPICO COLLEGAMENTO IMPIANTO DI RILEVAZIONE

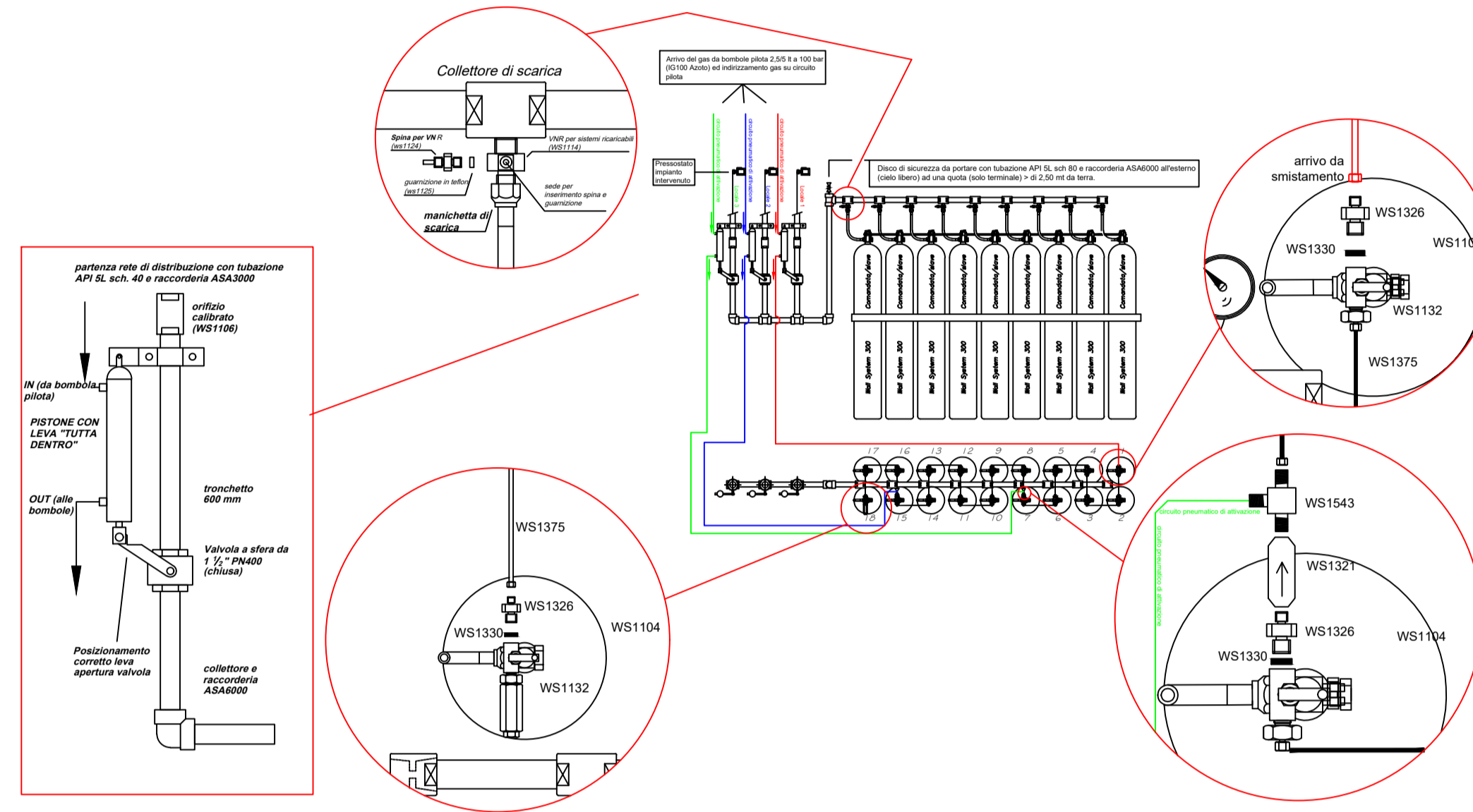


LEGENDA IMPIANTO	
	RILEVATORE OTTICO DI FUMO AMBIENTE
	TARGA OVA "VIETATO ENTRARE (SPEGNIMENTO IN CORSO)"
	TARGA OVA "EVACUARE IL LOCALE"
	CENTRALE DI SPEGNIMENTO
	PULSANTE GIALLO SCARICA IMMEDIATA
	PULSANTE RITARDO SCARICA GAS
	PULSANTE ALLARME GENERALE
	CONTATTO MAGNETICO CONTROLLO APERTURE

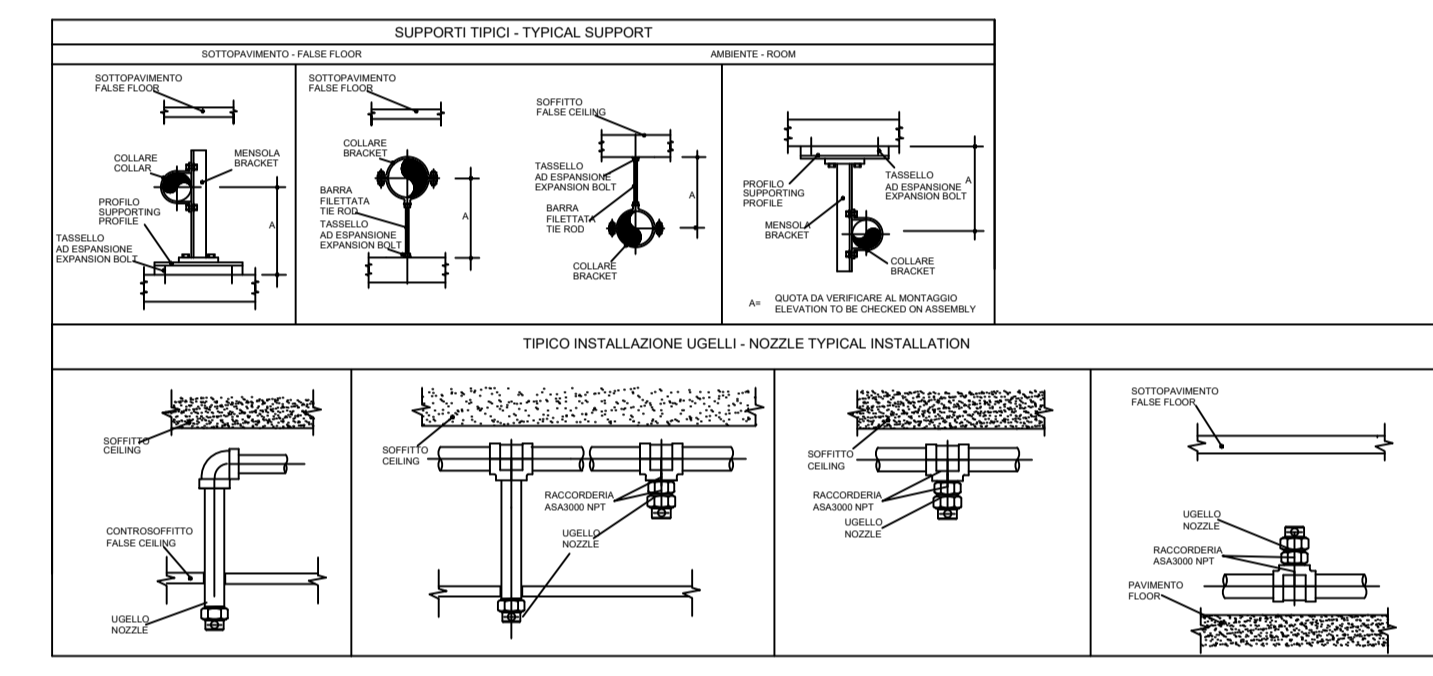
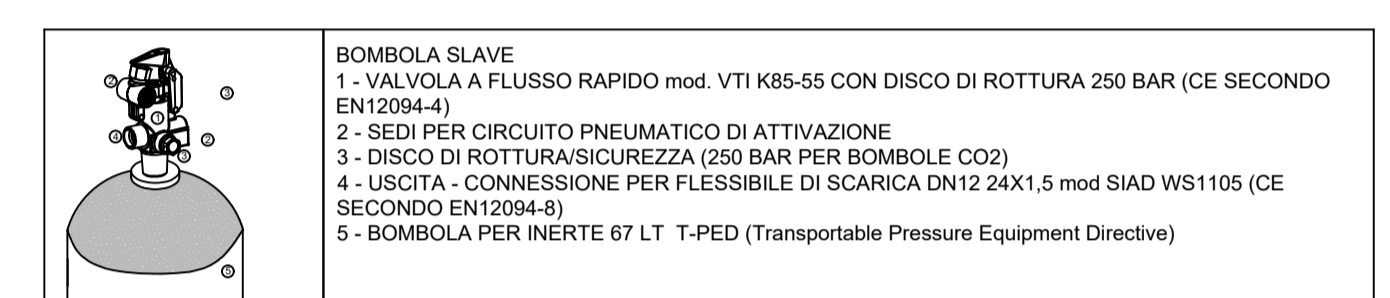
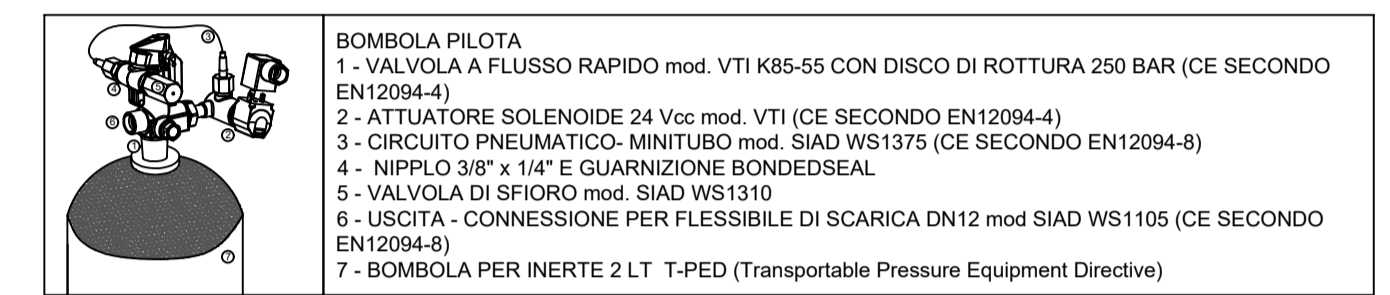
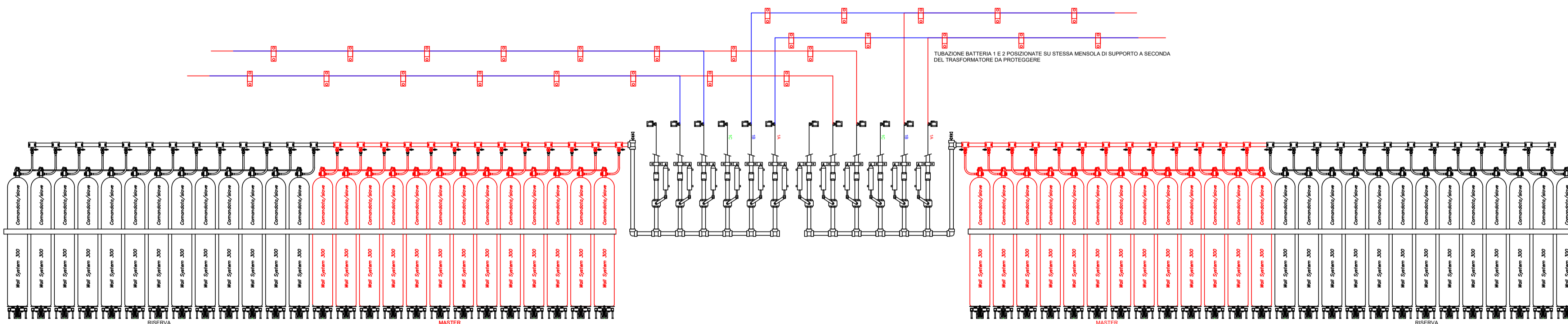
IMPIANTO DI RILEVAZIONE INCENDIO 1
 AD OGNI IMPIANTO DI SPEGNIMENTO CON ESTINGUENTE GASSOSO DEVE ESSERE ABBINATO UN SISTEMA DI RILEVAZIONE FUMO/TERMICO, IN ACCORDO CON LA NORMATIVA UNI 9795, CON LE SEGUENTI CARATTERISTICHE:
 SENSORI COLLEGATI SU LINEE DI RILEVAZIONE (NR.02) ALTERNATE/INCROCIATE
 IL 1° RILEVATORE IN ALLARME PROVOCA SITUAZIONE DI PREALLARME CON SEGNALE OTTICO/ACUSTICA IN CENTRALE O/O IL LOCALE.

IMPIANTO DI RILEVAZIONE INCENDIO 2
 IL 2° RILEVATORE IN ALLARME PROVOCA SITUAZIONE DI ALLARME CON SEGNALE OTTICO/ACUSTICA IN CENTRALE E SUI PANNELLI INTERNI AL LOCALE. EVENTUALE BLOCCO DELLA VENTILAZIONE. E/O DI EVENTUALI SERRANDE AUTOMATIZZATE.
 ATTIVAZIONE A SEGUITO DI TIME DELAY (RITARDO), DEL COMANDO SOLENOIDE DI ATTIVAZIONE SCARICA.
 ATTIVAZIONE PANNELLO ESTERNO AL LOCALE.

SCHEMA PER INSTALLAZIONE BATTERIA SMISTATA

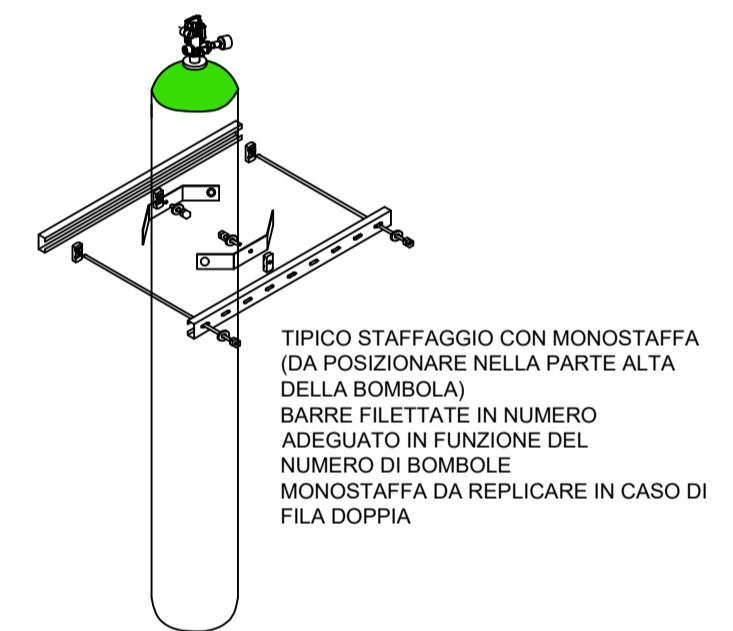


SCHEMA DI POSA PACCHI BOMBOLE

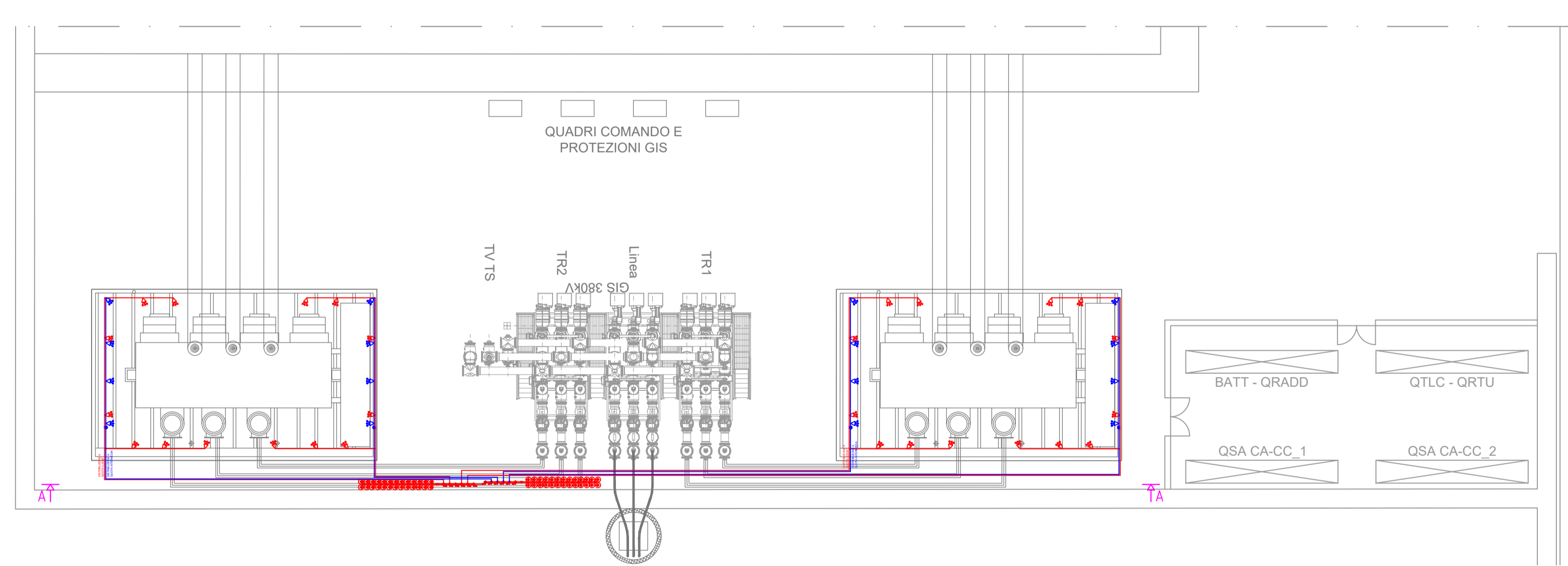


DIAMETRO TUBO (pollici)	DIAMETRO TUBO (mm)	DISTANZA MASSIMA FRA I SUPPORTI (m/ft)	MAX DISTANCE BETWEEN SUPPORTS (m/ft)
1/4"	6.35	1.5	4.9
1/2"	12.7	1.9	6.2
3/4"	19.0	2.2	7.2
1"	25.4	2.5	8.2
1 1/4"	31.7	2.8	9.2
1 1/2"	38.1	3.1	10.2
2"	50.8	3.5	11.5
3"	76.2	4.8	15.7
4"	101.6	5.1	16.7

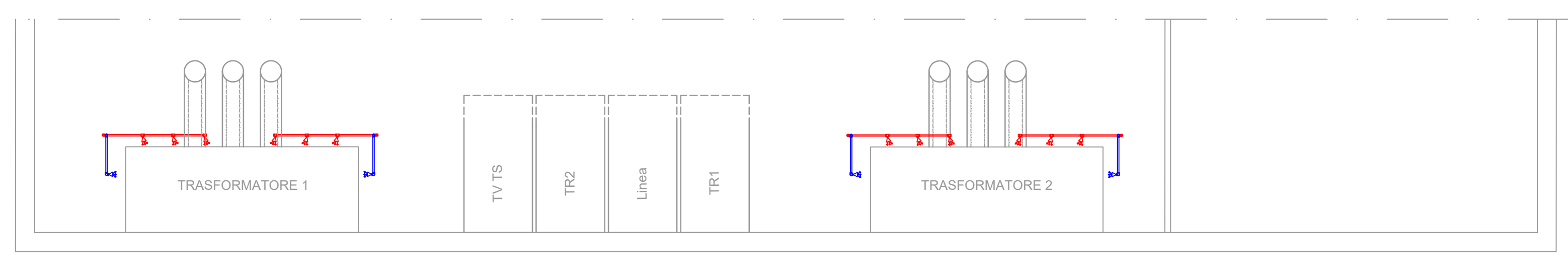
MATERIALI RETE DI DISTRIBUZIONE
 TUBAZIONI DI LINEA - ASTM A 106 GRB SCH 40 - 60 (a seconda del diametro)
 RACCORDERIA - ASA 3000000-2N (a seconda del diametro)



PLANIMETRIA
 Scala 1:200



SEZIONE A-A
 Scala 1:200



PROGETTAZIONE
 EDISON
 EDF GROUP

"VILLAROSA"
 Progetto di impianto di accumulo idroelettrico
 Opere di connessione alla RTN
 Piano Tecnico delle Opere Utente

COMITENTE	EDISON EDF GROUP	PROGETTAZIONE	GEOTECH S.r.l. 30052 IN DI FROSINONE Via T. Tom, 7 Montebello (SO) Tel. +39 0432 077774 Email: info@geotech.it Site: www.geotech.it
TITOLO LAVORO	Antincendio - Stazione Utente	SCALA	varie
COMISSA	G970	COMISSA DOCUMENTO	G970_D01_3_025_LA_01_inchiodo_30_1_17_01

3					
4					
1	EMISSIONE PER INTEGRAZIONI MASE	Luglio 2023	Genaro S.r.l.	Genaro S.r.l.	Edison S.p.A.
0	PRIMA EMISSIONE	Luglio 2022	Genaro S.r.l.	Genaro S.r.l.	Edison S.p.A.

REV	DESCRIZIONE	DATA	REDACTO	VERIFICATO	APPROVATO
1					
2					
3					
4					
5					
6					
7					
8					
9					
10					
11					
12					
13					
14					
15					
16					
17					

Questo disegno non può essere riprodotto, né utilizzato, né ceduto a terzi in tutto o in parte senza il consenso scritto degli autori.