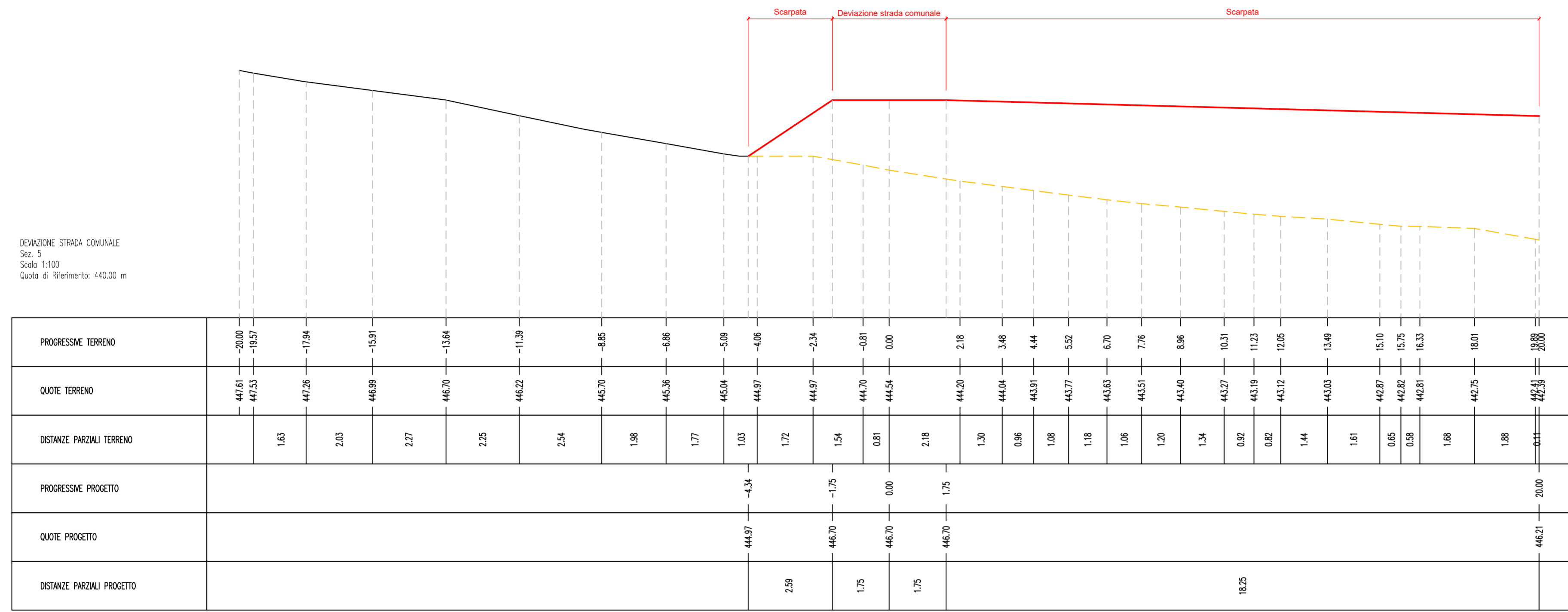
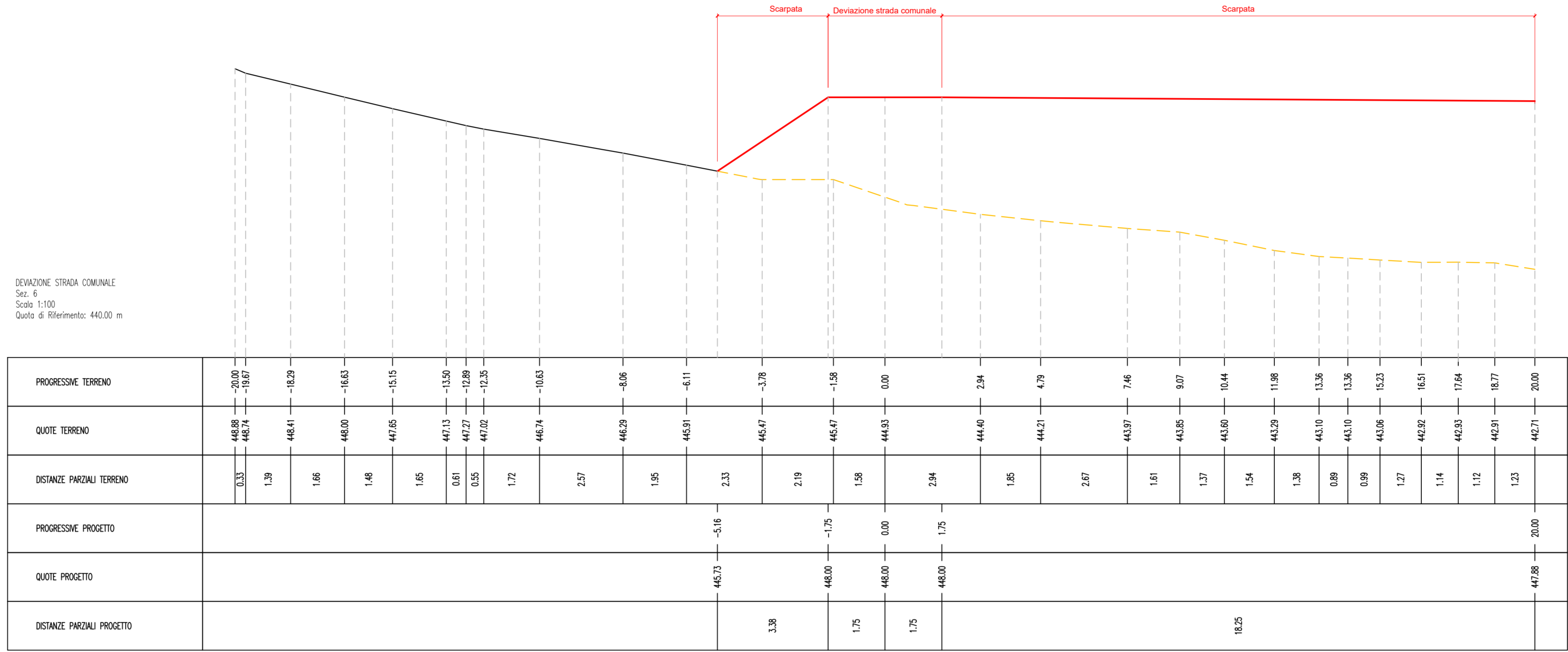


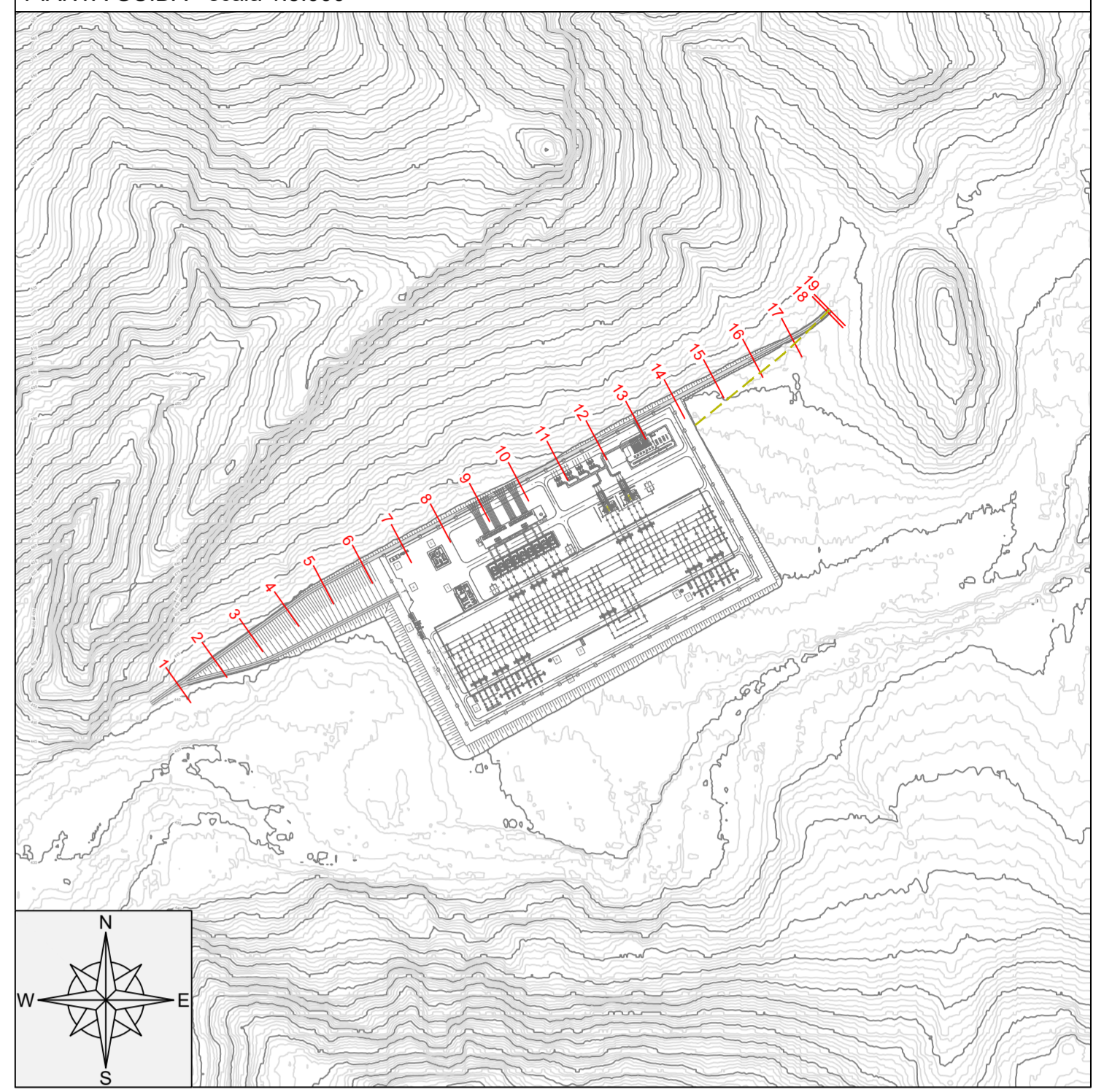
DEVIATIONE STRADA COMUNALE  
 Sez. 5  
 Scala 1:100  
 Quota di Riferimento: 440.00 m



DEVIATIONE STRADA COMUNALE  
 Sez. 6  
 Scala 1:100  
 Quota di Riferimento: 440.00 m



PIANTA GUIDA - scala 1:5.000

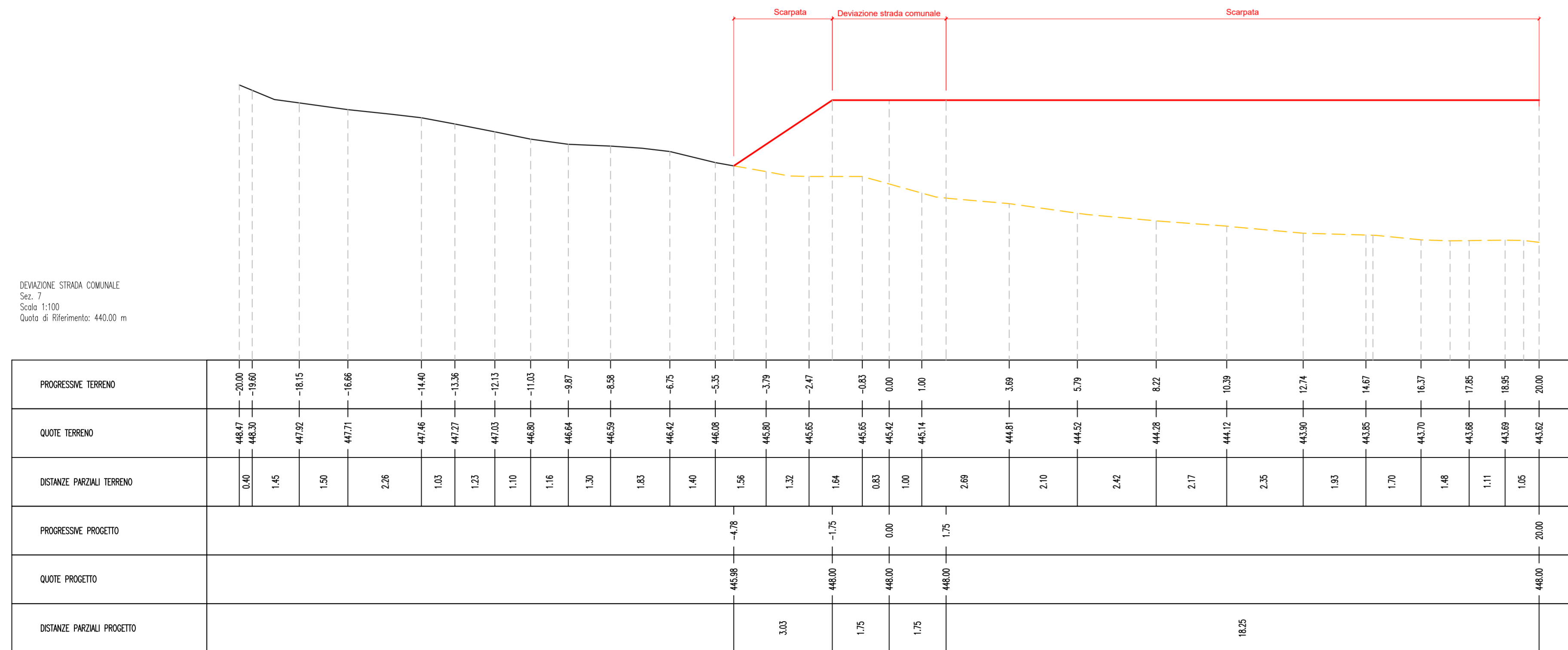


**Legenda**

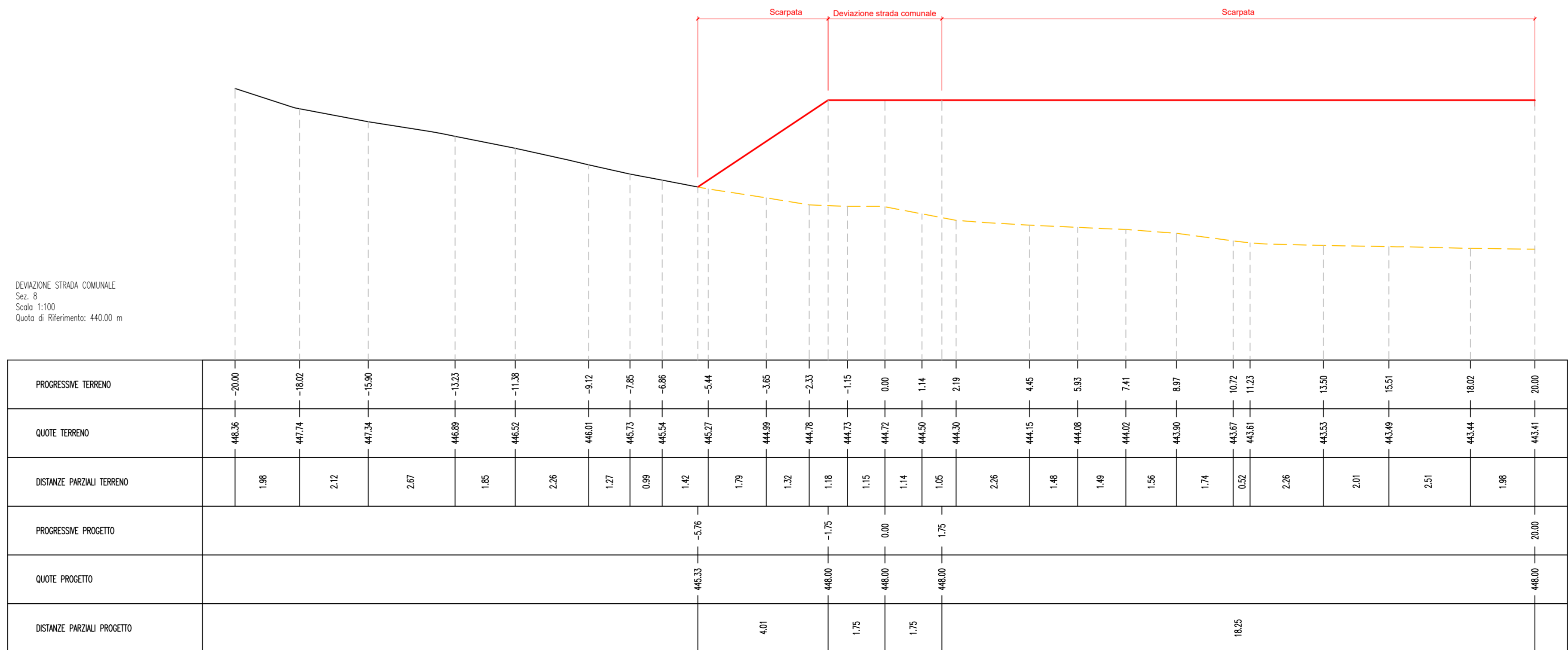
- Profilo terreno
- Profilo stato di fatto
- Profilo stato di progetto

Tutte le misure sono espresse in metri

DEVIATIONE STRADA COMUNALE  
 Sez. 7  
 Scala 1:100  
 Quota di Riferimento: 440.00 m



DEVIATIONE STRADA COMUNALE  
 Sez. 8  
 Scala 1:100  
 Quota di Riferimento: 440.00 m



*Stamps and signatures of the project team, including the geotechnical engineer and the project manager.*

**"VILLAROSA"**  
 Progetto di impianto di accumulo idroelettrico  
 Opere di connessione alla RTN  
 Piano Tecnico delle Opere RTN

COMITENTE: **EDISON EDF GROUP**

PROGETTAZIONE: **GEOTECH S.r.l.**  
 SOCIETA' DI INGEGNERIA  
 Via T. Nani 7 Macerato (GO)  
 Tel. +39 0435201774  
 E-mail: info@geotech-rl.it  
 Sito: www.geotech-rl.it

TITOLO ELABORATO: **Inquadramento e dettagli viabilità  
 Deviazione strada comunale - Sezioni**

SCALA: 1:100  
 COMMESSA: **G970**  
 CODIFICA DOCUMENTO: **GR70\_DEF\_T\_030\_RTN\_villarosa\_9-11\_REV01**

REV.	DESCRIZIONE	DATA	REDATTO	VERIFICATO	APPROVATO
4					
3					
2					
1	EMISSIONE PER INTEGRAZIONI MASE	Luglio 2023	Geotech S.r.l.	Geotech S.r.l.	Edison S.p.A.
0	PRIMA EMISSIONE	Luglio 2022	Geotech S.r.l.	Geotech S.r.l.	Edison S.p.A.

Questo disegno non può essere riprodotto, né utilizzato altrove, né ceduto o terzi in tutto o in parte senza il consenso scritto degli autori.