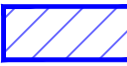






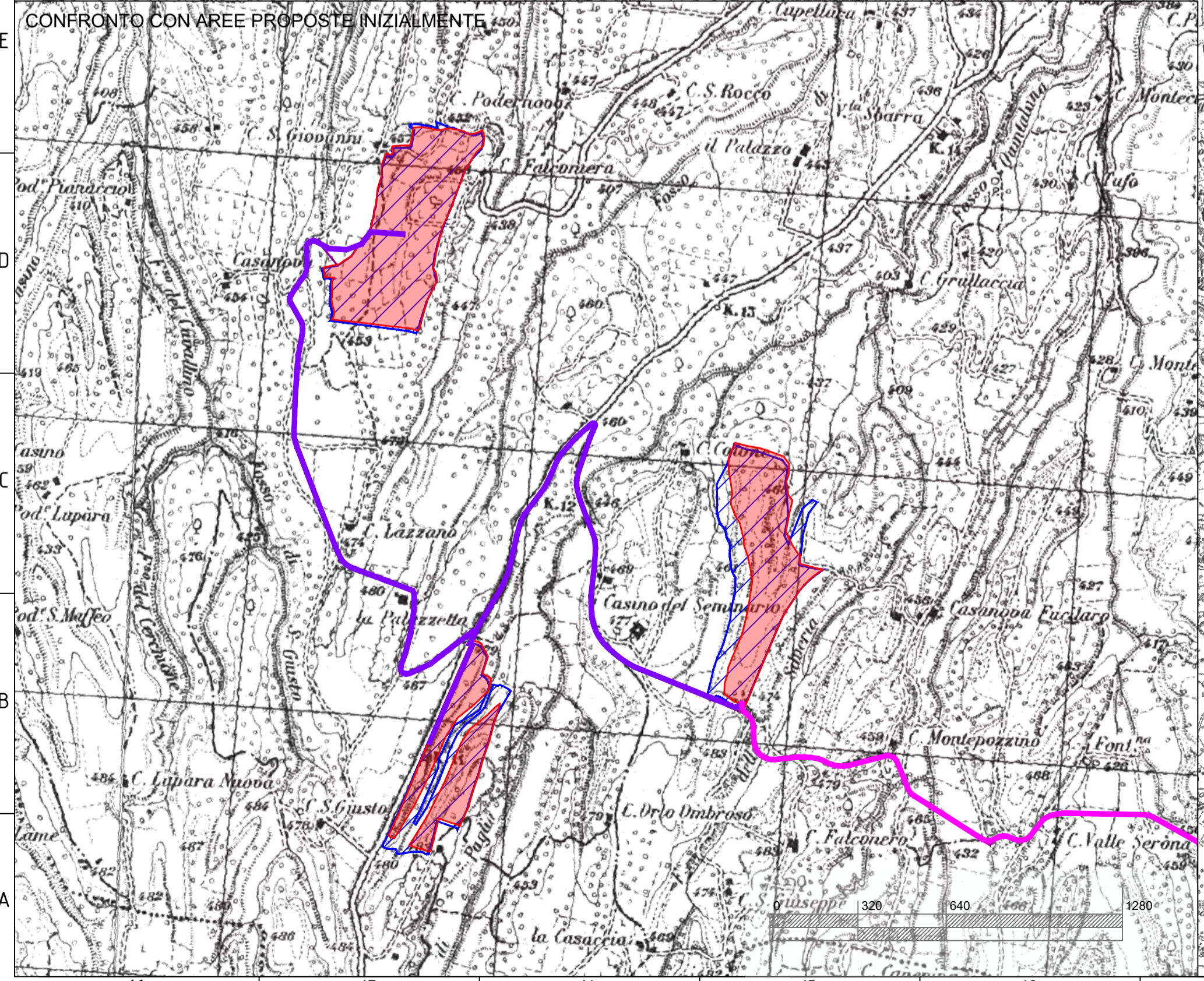


- Legenda**
-  Aree di impianto iniziali
 -  Aree di impianto revisionate
 -  Cavidotto AT (36kV) iniziale
 -  Cavidotto AT (36kV) di connessione alla RTN revisionato
 -  Cavidotto AT (36kV) di connessione interna revisionato
 -  Nuova SE RTN 380/132/36 kV (non oggetto di valutazione)
 -  API



Revisione	0.1	Data	12/05/2023	Descrizione	Revisione per integrazioni VIA	Fatto	3E	Verificato		Approvato	
Dimensione	A1	Scala	1:25.000	Progetto	Acquapendente 37.15MWp Impianto agrovoltaiico						
				Nome da disegno/titolo	Corografia						
Numero di disegno	119.21.01.W03	Ubicazione	Acquapendente, Italy	Cliente							
				Page	1						
				Revisione							

Le informazioni incluse in questo disegno sono sono proprietà di Ingenium Capital Alliance, S.L. (Spain). Qualsiasi totale o parziale riproduzione è proibita senza il consenso scritto di Capital Alliance.

