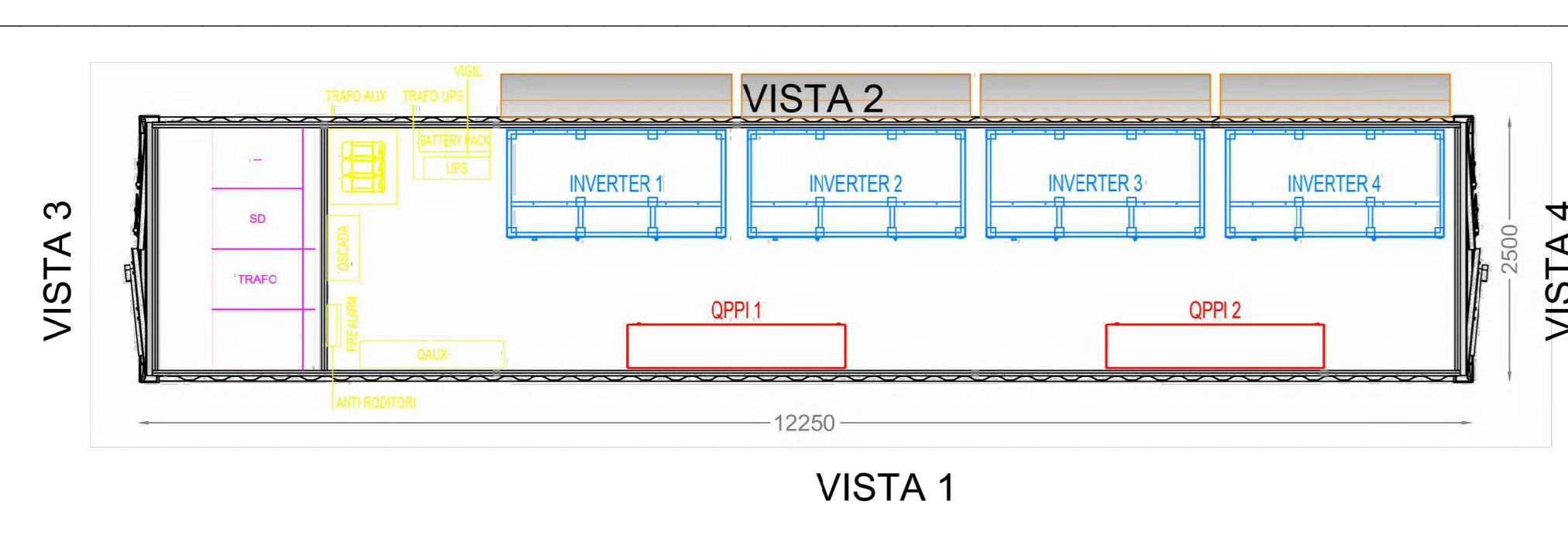
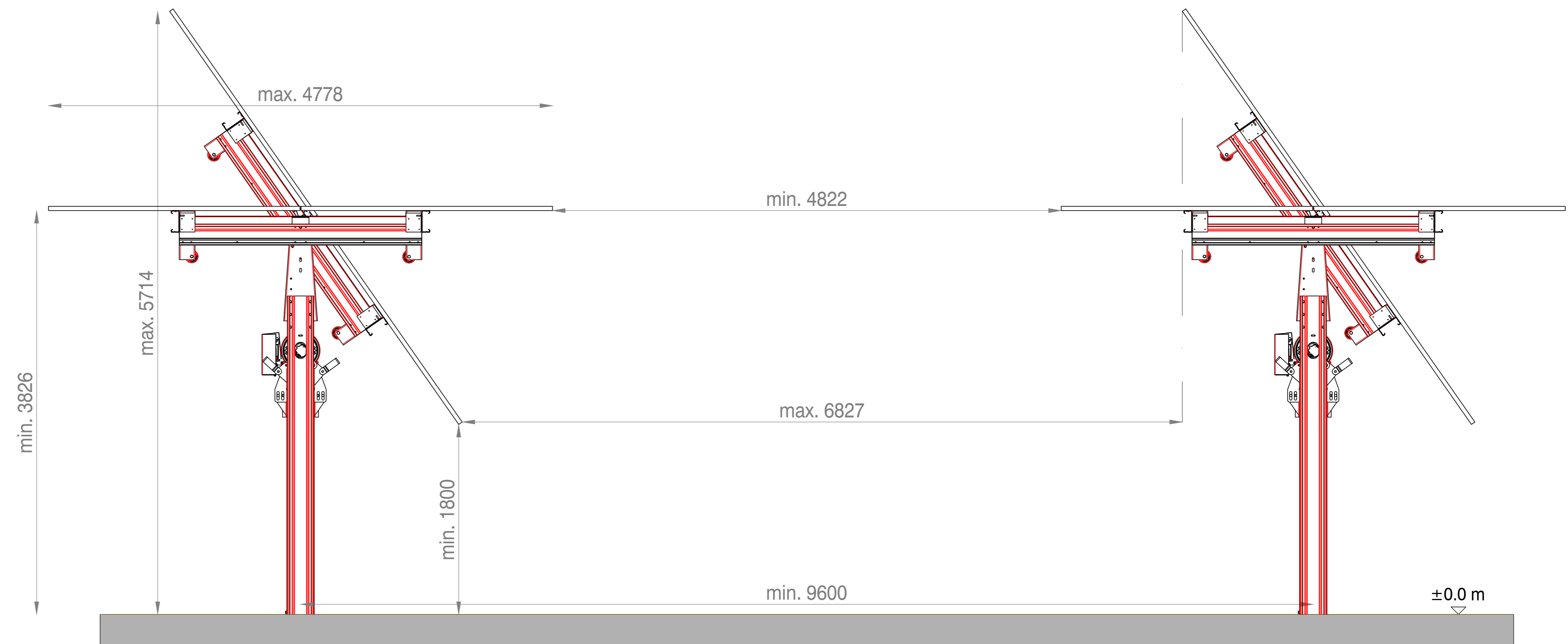


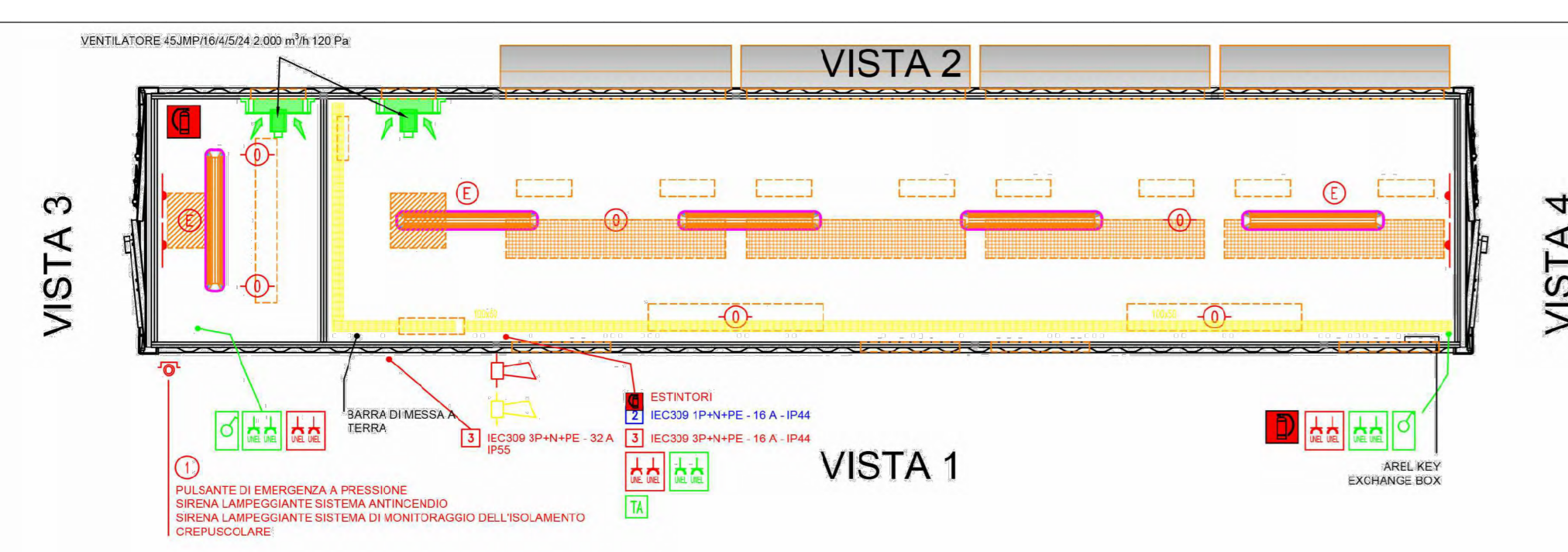
VISTA IN PIANTA EQUIPAGGIAMENTI CABINA INVERTER scala 1:50



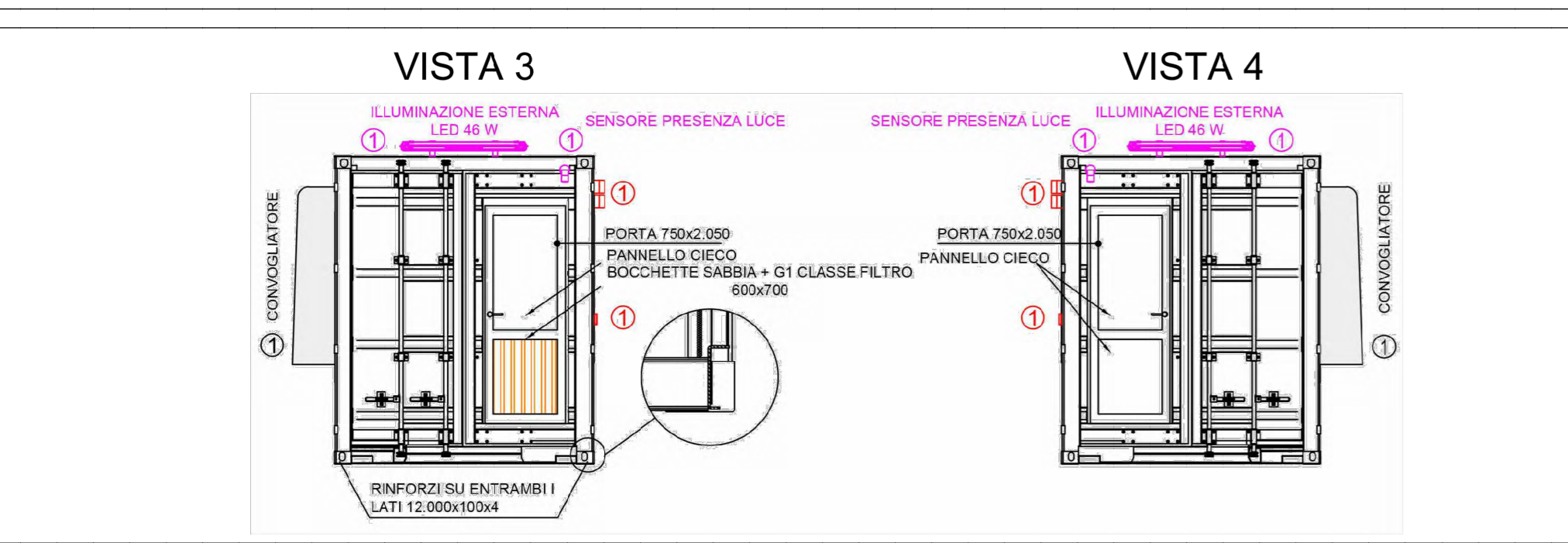
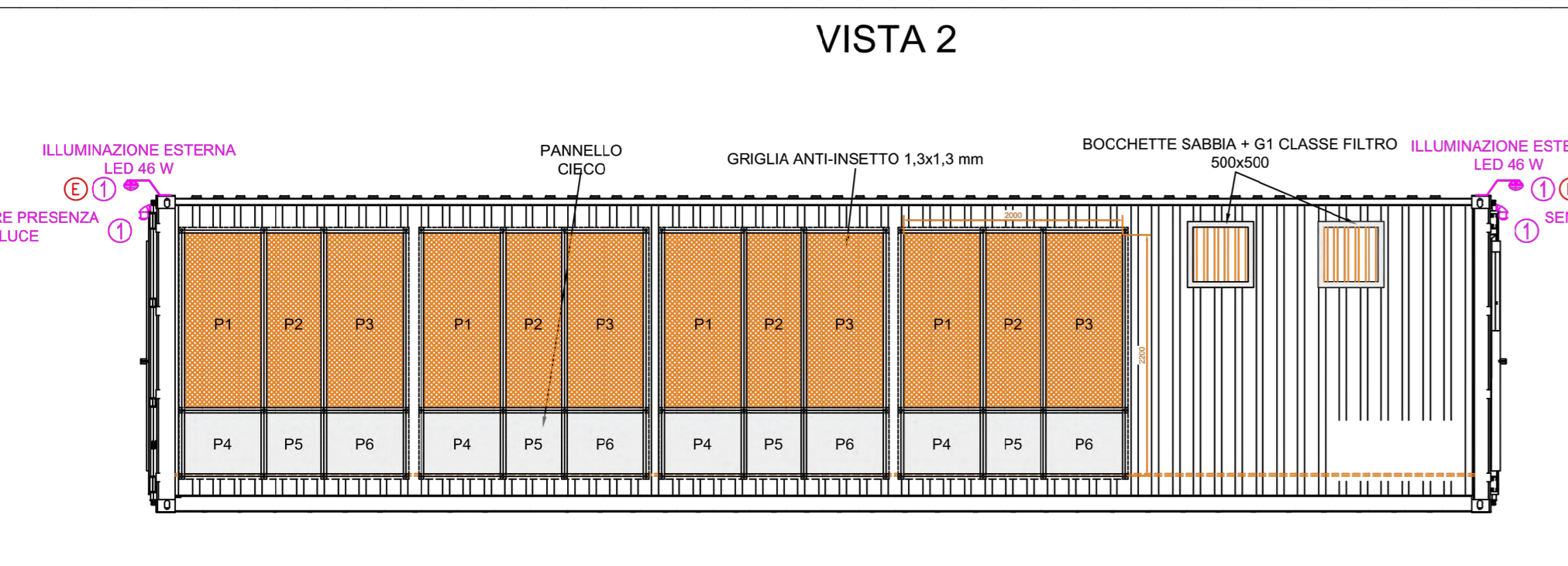
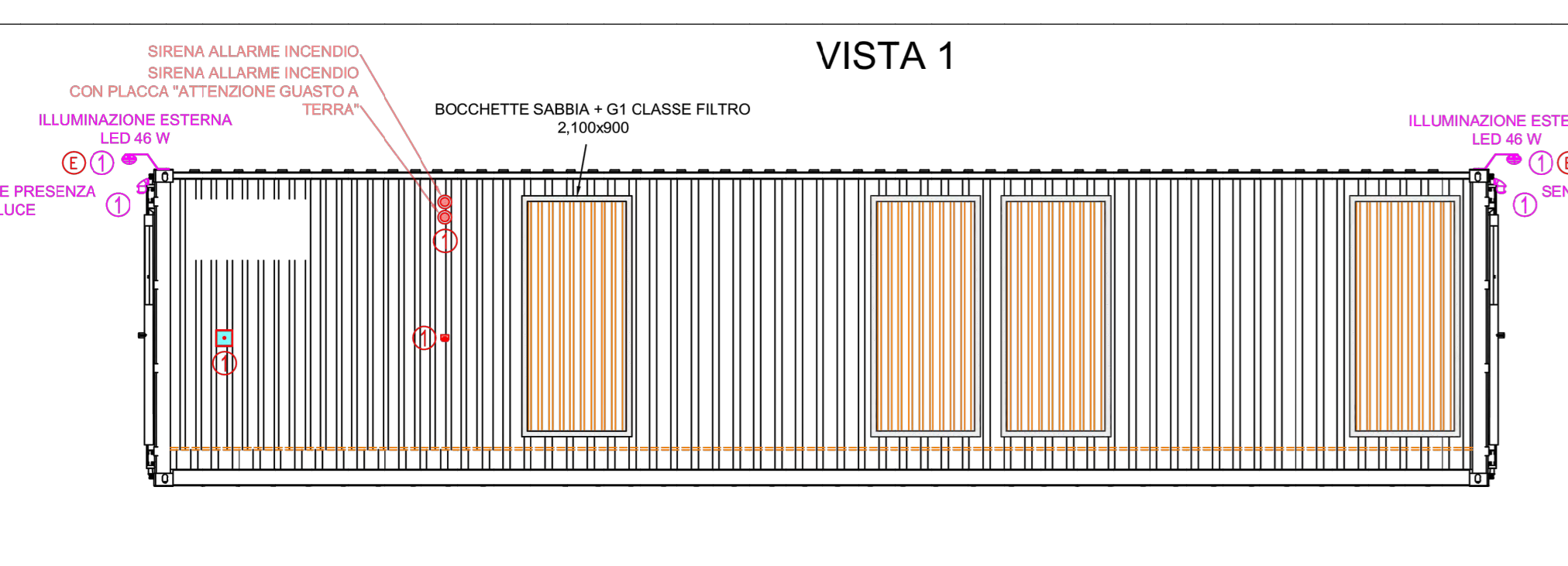
VISTA LATERALE TRACKER - scala 1:25



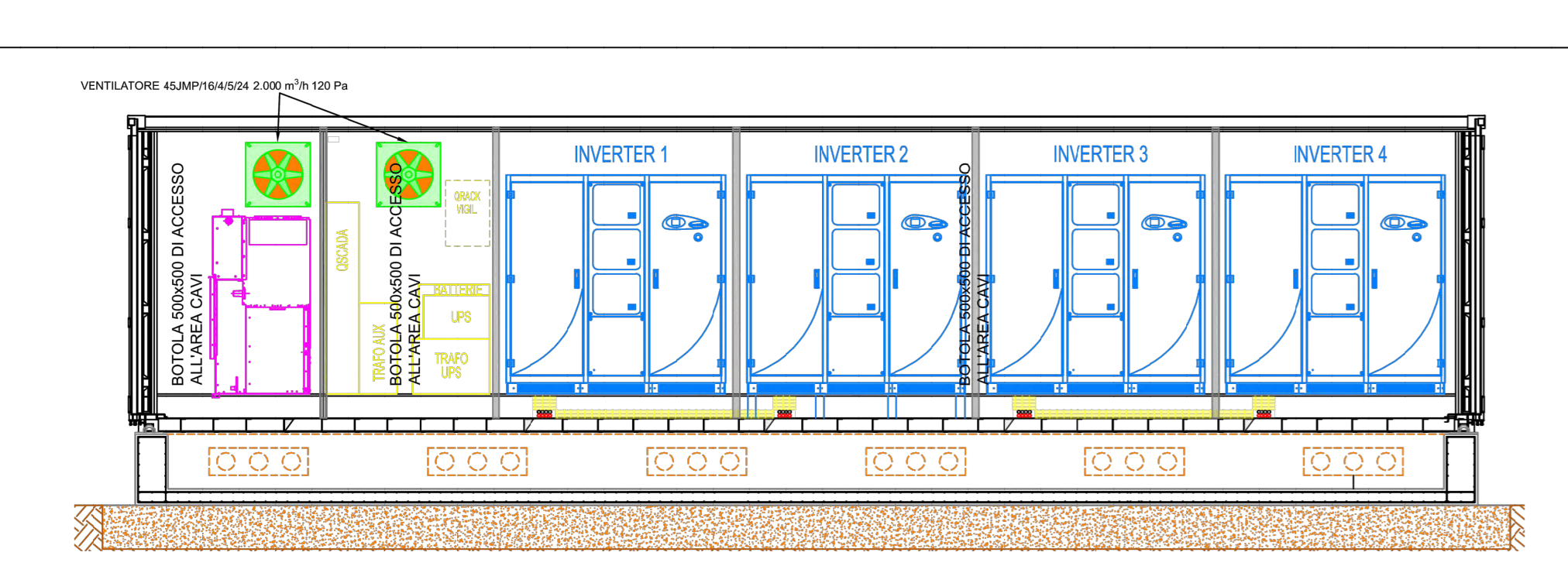
VISTA IN PIANTA CABINA INVERTER scala 1:50



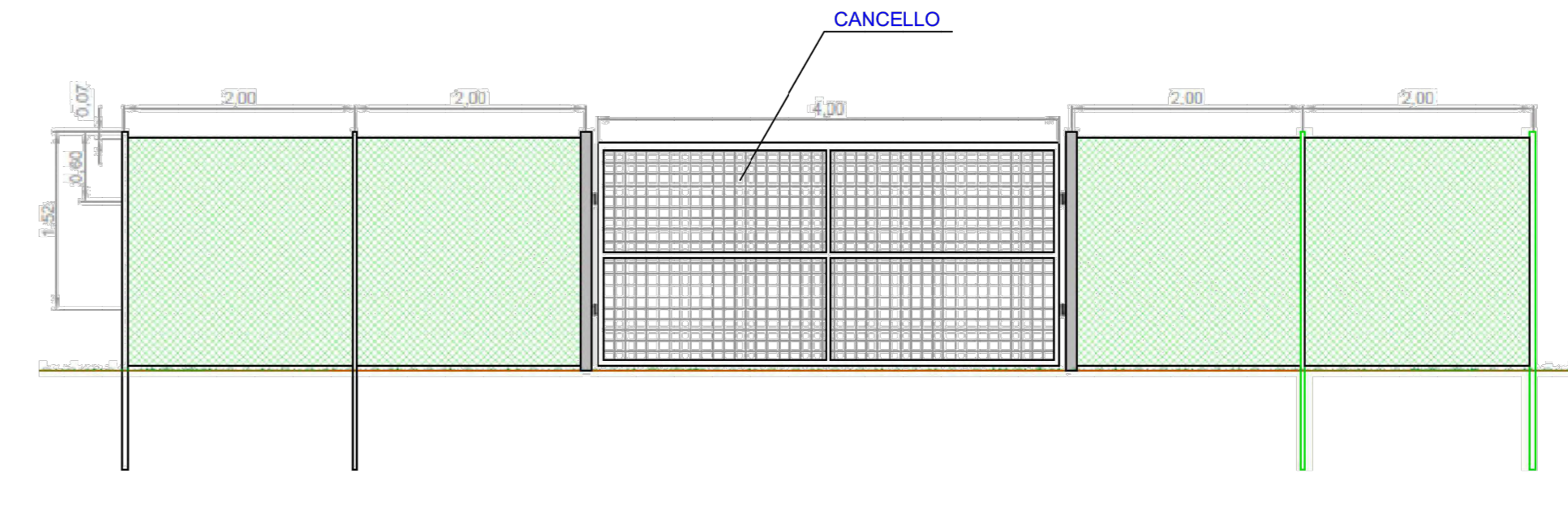
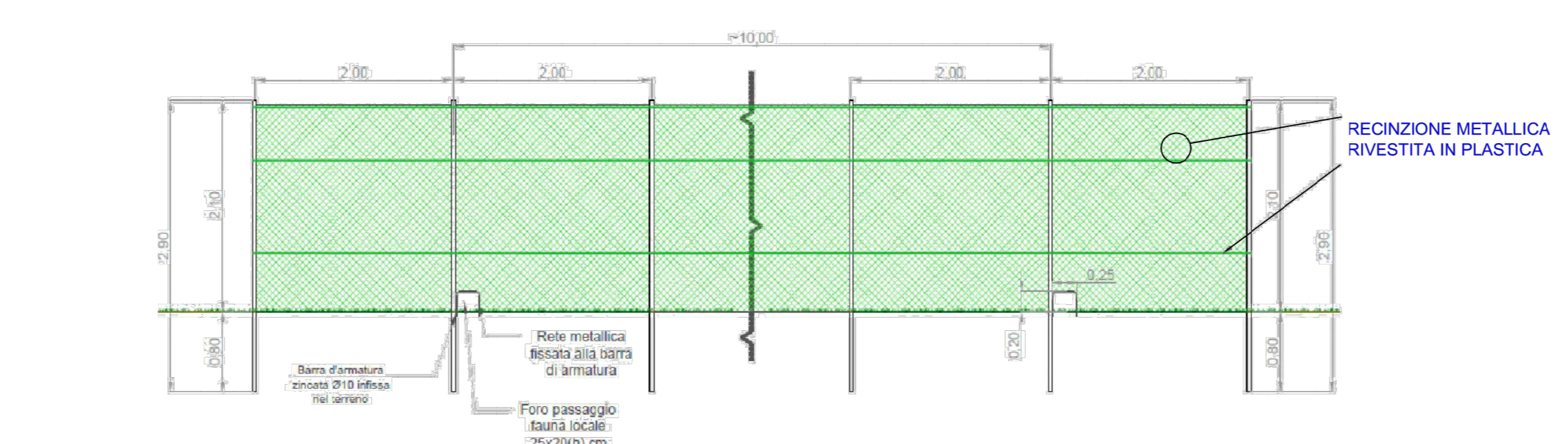
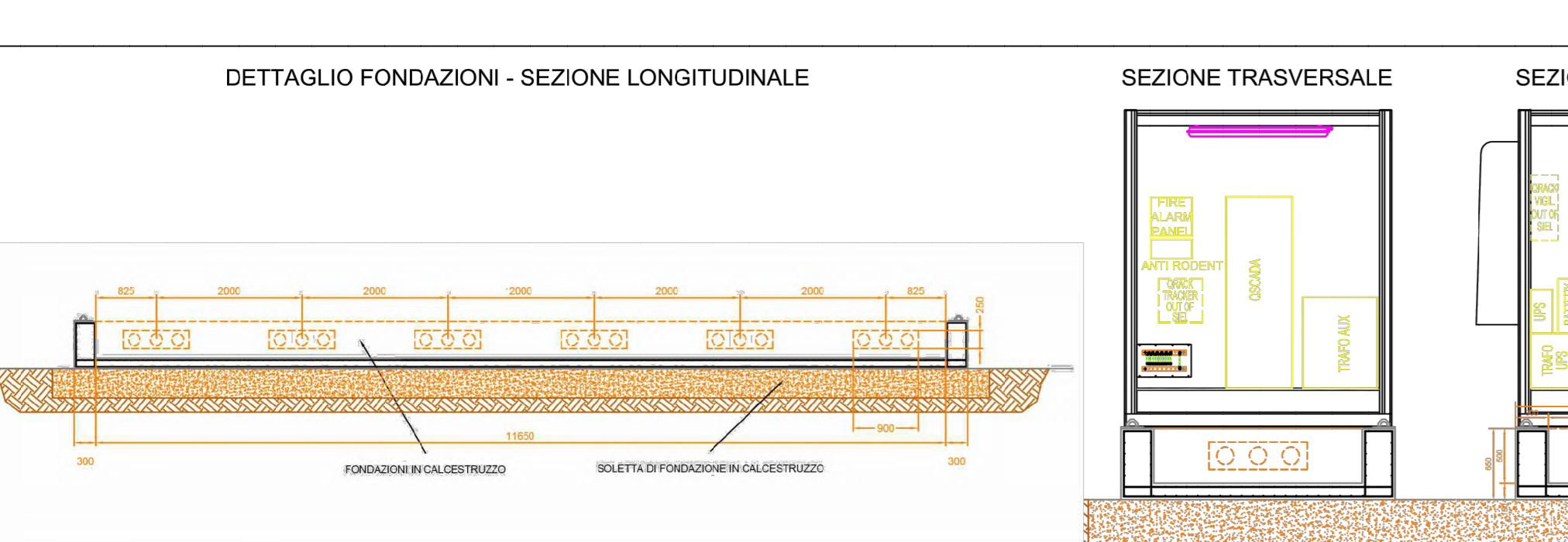
VISTA ESTERNA CABINA INVERTER scala 1:50



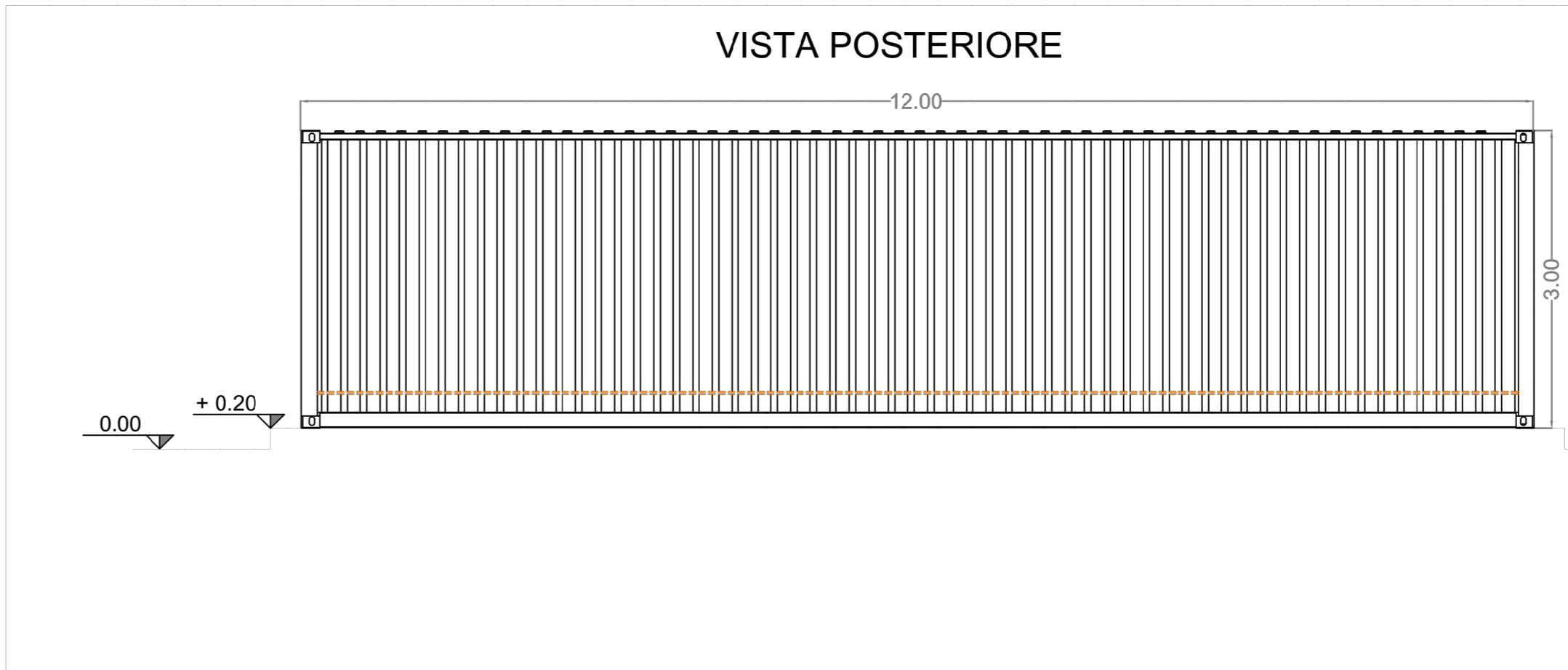
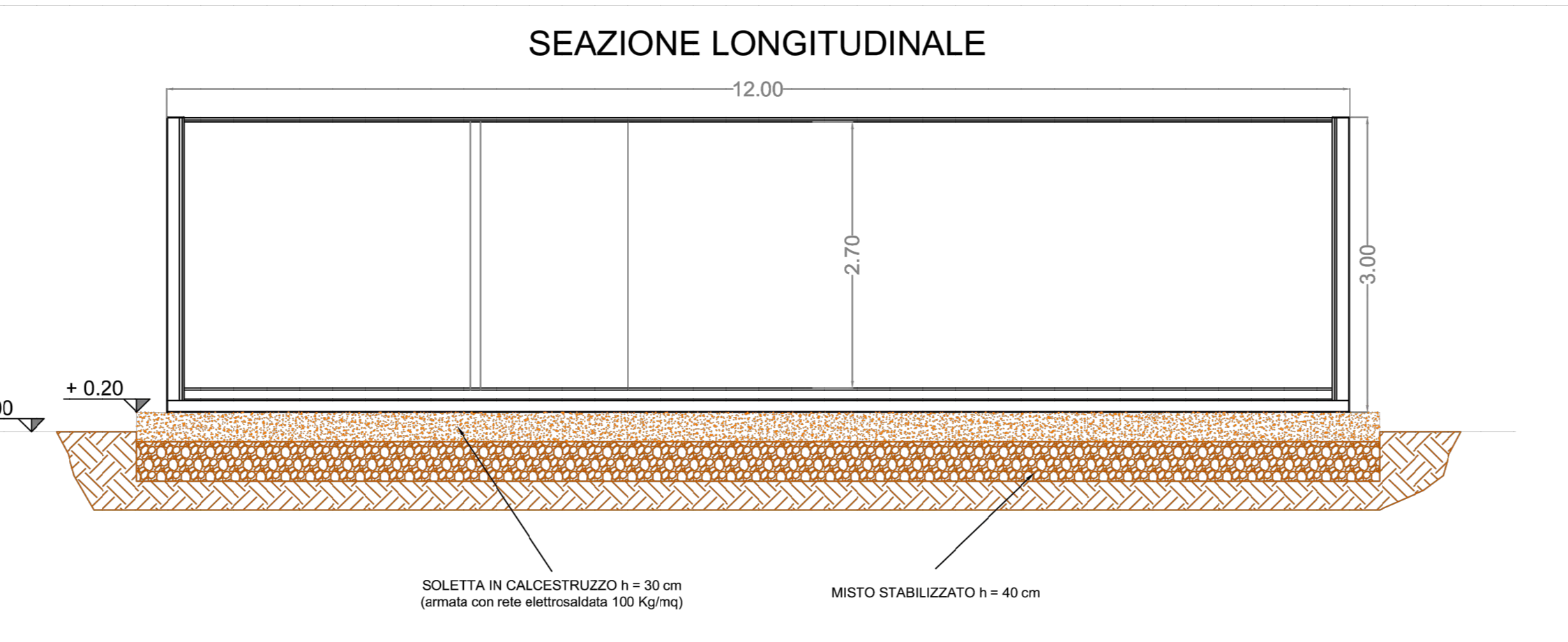
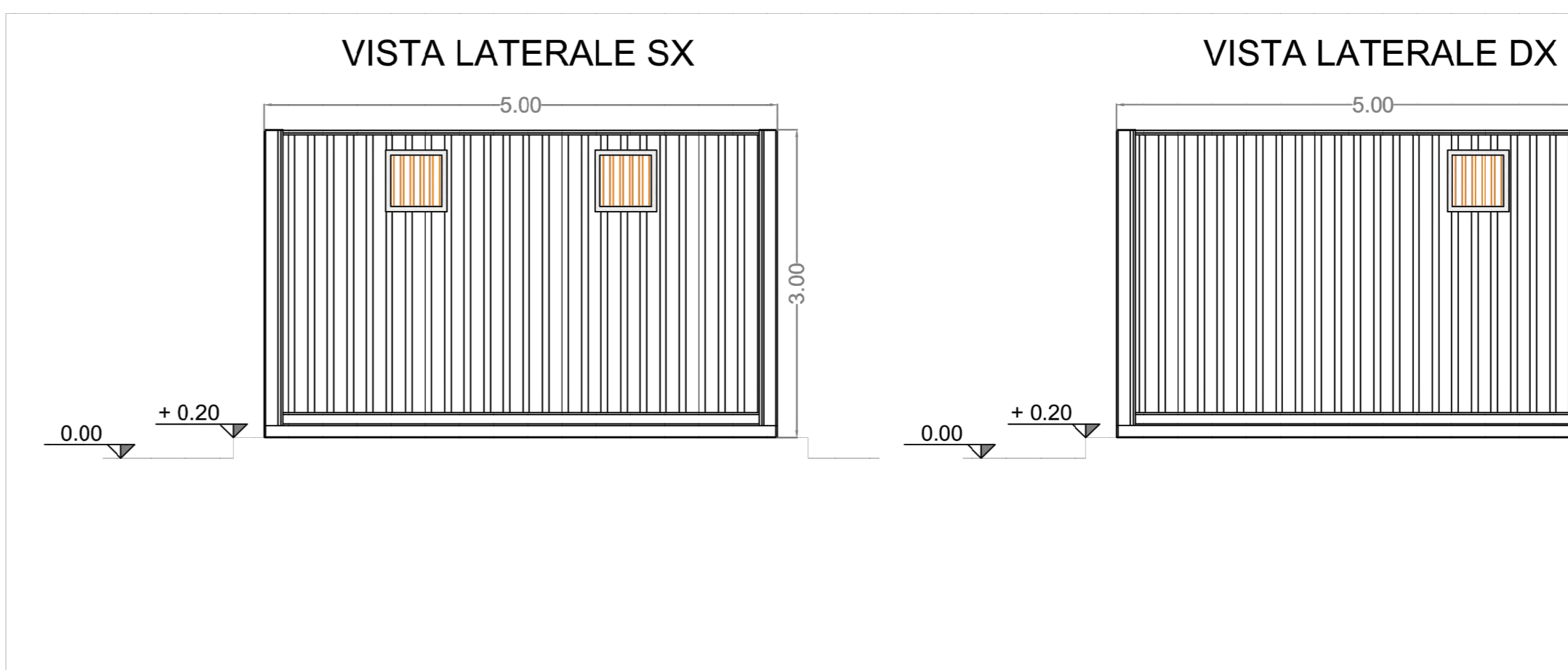
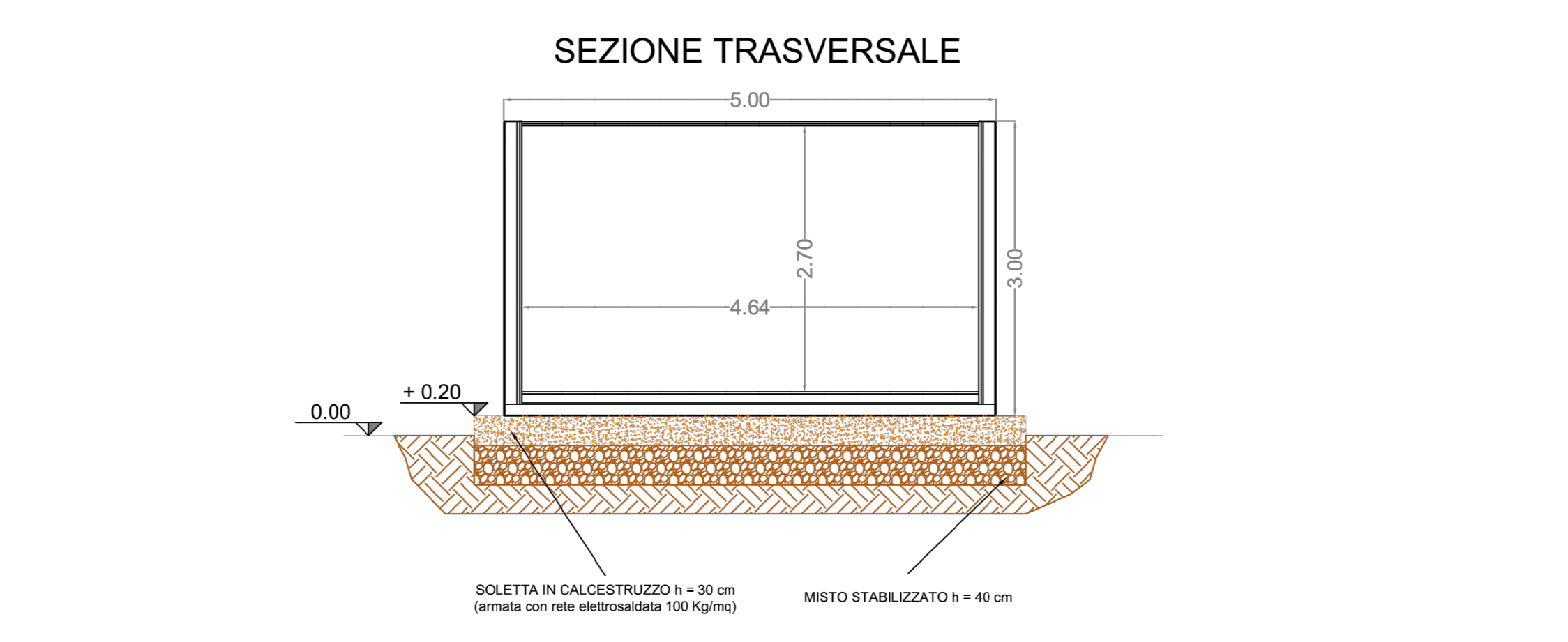
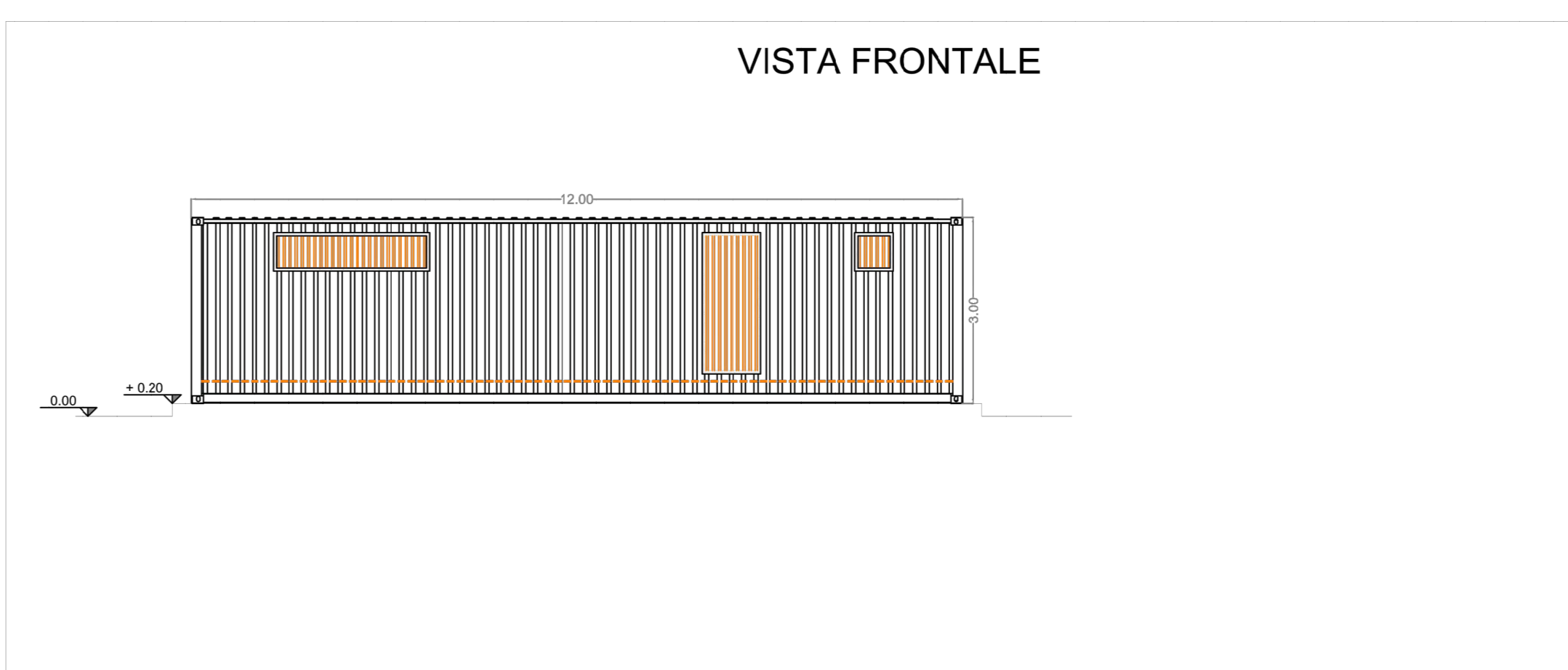
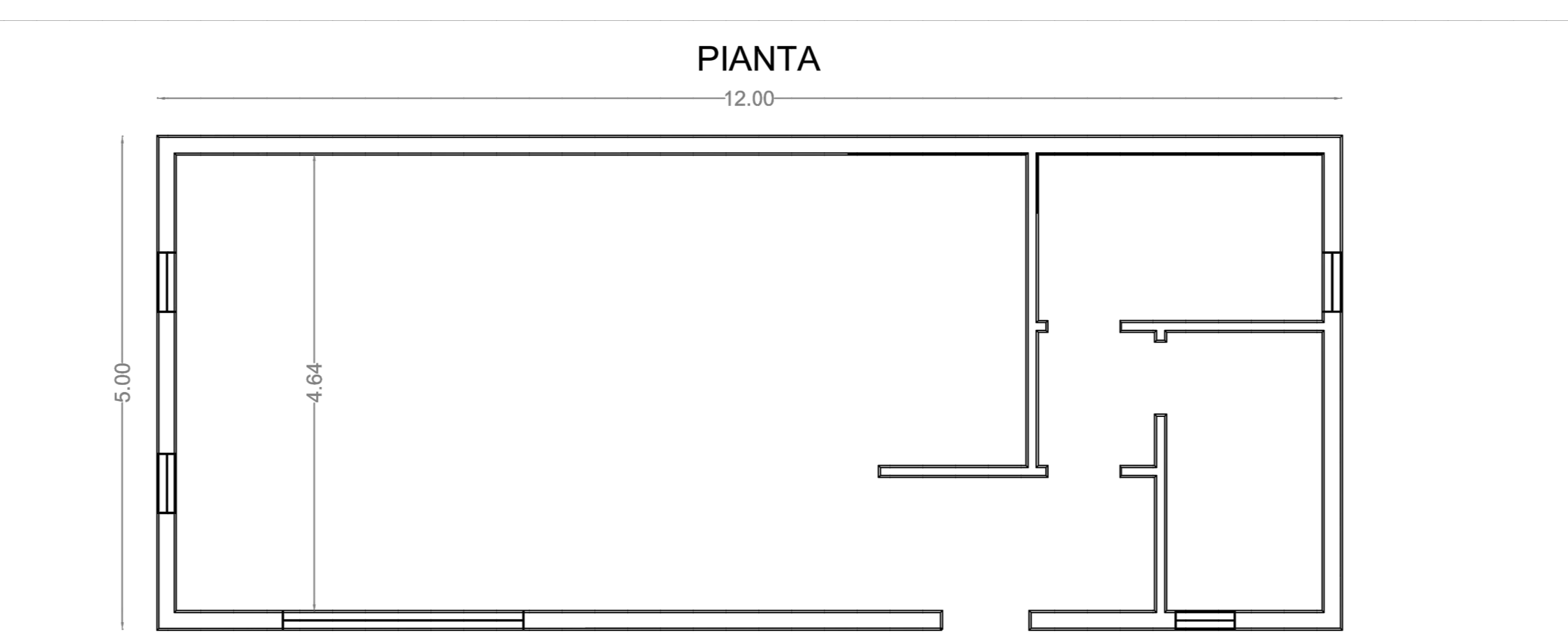
VISTA IN SEZIONE CABINA INVERTER scala 1:50



VISTA IN SEZIONE CABINA INVERTER scala 1:50 - DETTAGLIO DELLE FONDAZIONI



LOCALE PREFABBRICATO "TIPO" AD USO CANTIERE scala 1:50
NOTA: LE SUDDIVISIONI INTERNE DIFFERISCONO IN RELAZIONE ALLE FUNZIONI DI: GUARDIANIA / INFERMERIA, MENSA/CUCINA e MAGAZZINO



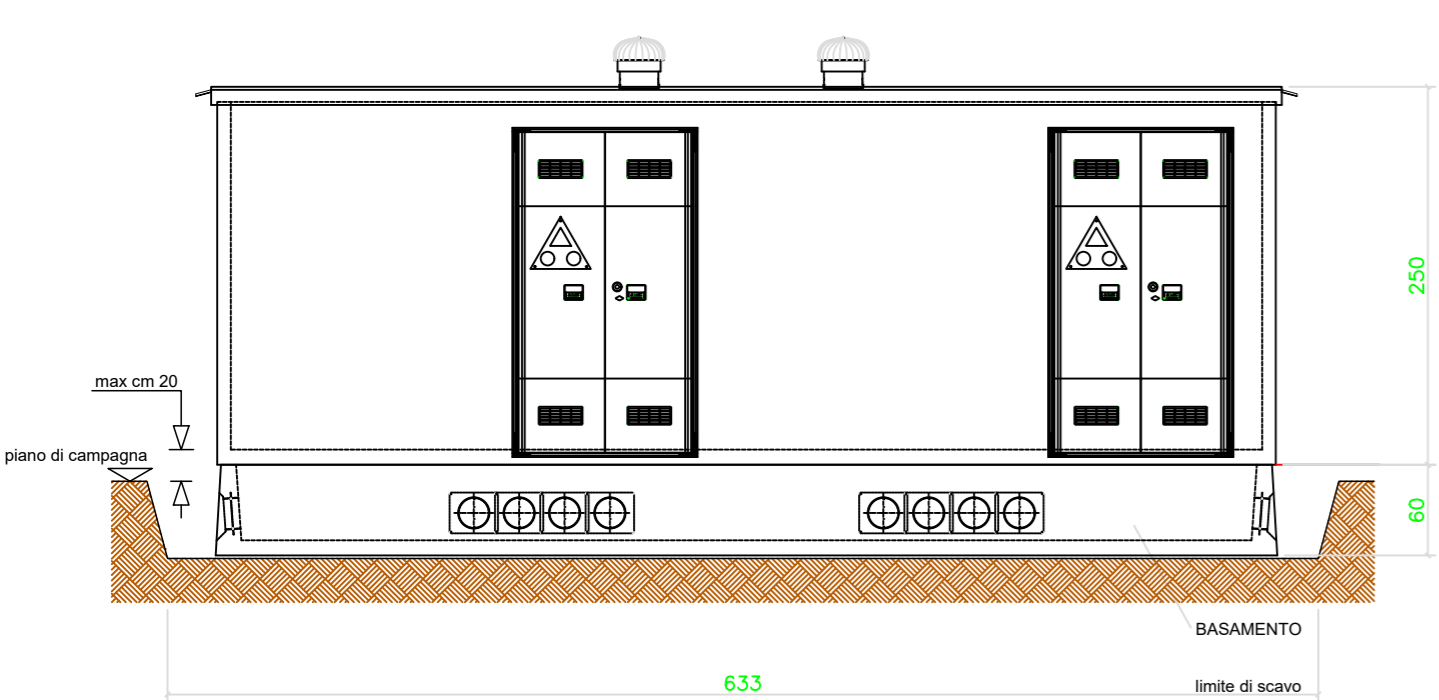
Revisione	0,1	12/07/2025	Revisione per integrazioni VIA	3E	-	-
Dimensioni	A0	Scala	Progetto	Acquapendente 37.15MWp Impianto agrovoltaico	Fatto	Verificato
Nome da disegno/titolo			Particolari architettonici e costruttivi impianto			
Numero di disegno			119.21.01.W06			
Ubicazione			Acquapendente, Italy			
Cliente			Ingenium			
Page			1			
Revisione			1			

Le informazioni incluse in questo disegno sono proprietà di Ingenium Capital Alliance, S.L. (Spain). Qualsiasi totale o parziale riproduzione è proibita senza il consenso scritto di Capital Alliance.

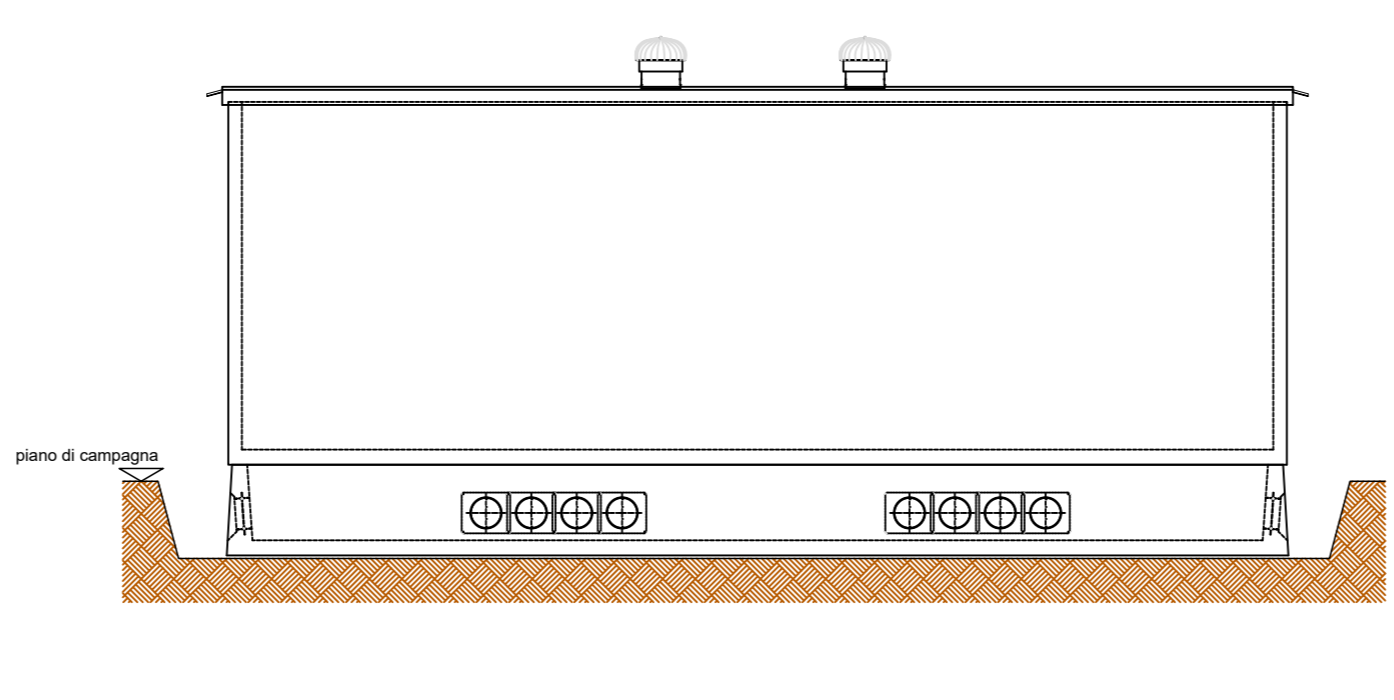


420 mm

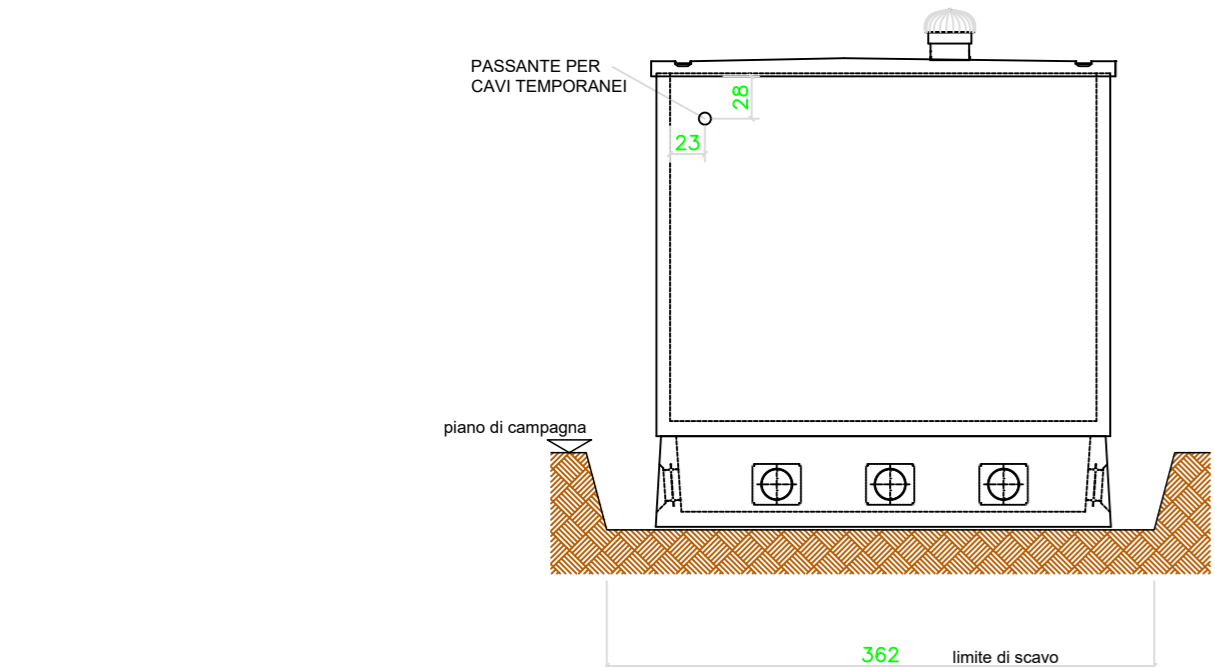
210 mm



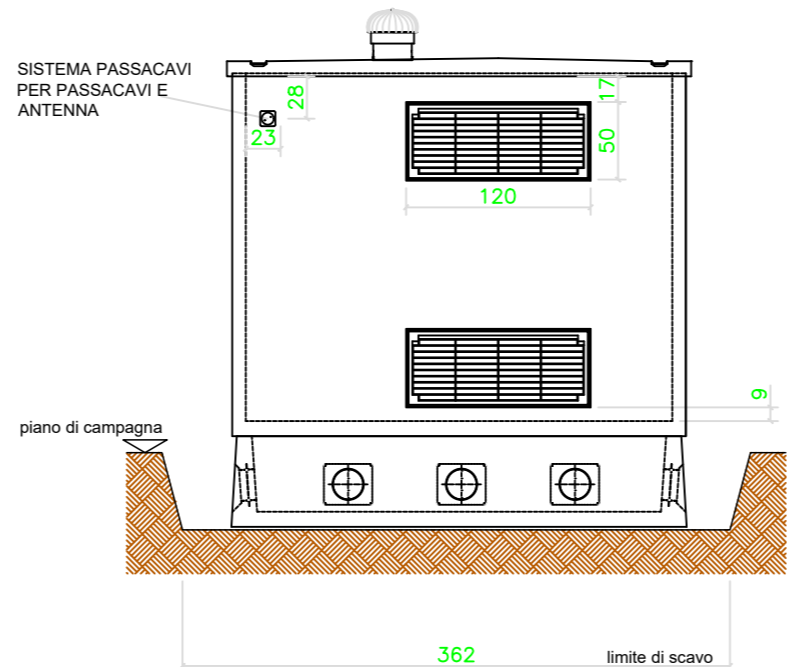
VISTA FRONTALE



VISTA POSTERIORE



VISTA LATERALE DESTRA



VISTA LATERALE SINISTRA



0.1	12/06/2023	Revisione per integrazioni VIA	3E	-	-
Revisione	Data	Descrizione	Fatto	Verificato	Approvato
Dimensione	Scala	Progetto			
A2	-	Acquapendente 37.15MWp Impianto agrovoltaiico			
		Nome da disegno/titolo			
		Particolari architettonici e costruttivi impianto			
Numero di disegno	Ubicazione	Cliente		Page	Revisione
119.21.01.W06	Acquapendente, Italy			2	

Le informazioni incluse in questo disegno sono proprietà di Ingenium Capital Alliance, S.L. (Spain). Qualsiasi totale o parziale riproduzione è proibita senza il consenso scritto di Capital Alliance.

594 mm

420 mm