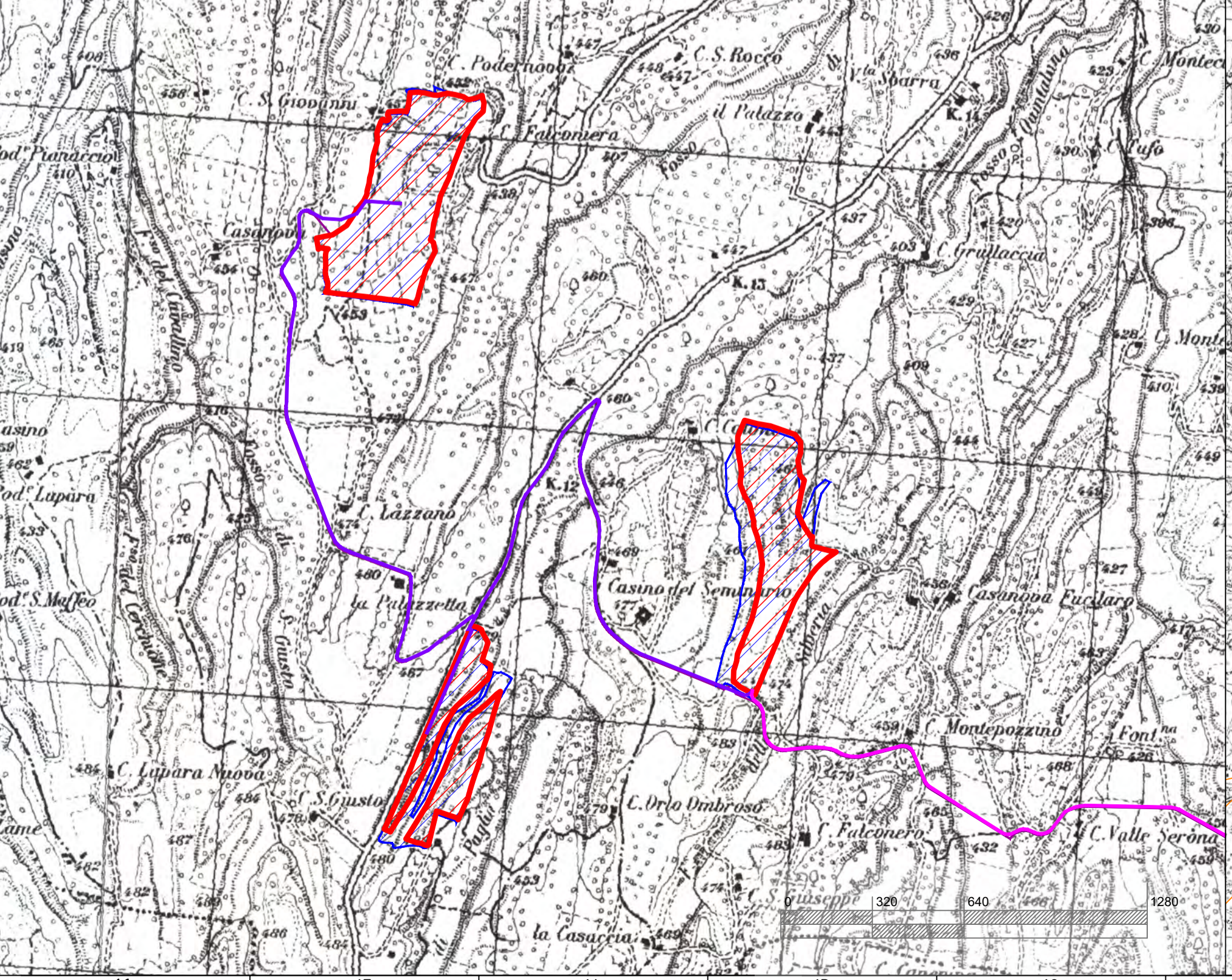


- Legenda**
- Aree di impianto iniziali
 - Aree di impianto revisionate
 - Cavidotto AT (36kV) iniziale
 - Cavidotto AT (36kV) di connessione alla RTN revisionato
 - Cavidotto AT (36kV) di connessione interna revisionato
 - Nuova SE RTN 380/132/36 kV (non oggetto di valutazione)
 - API
 - ZSC
IT5220002 "Selva di Meana"
IT6010001 "Medio corso del fiume Paglia"
IT6010002 "Bosco del Sasseto"
IT6010004 "Monte Rufeno"
IT6010006 "Valle del Fossatello"
IT6010007 "Lago di Bolsena"
 - ZPS/ZSC
IT6010002 "Bosco del Sasseto"
IT6010003 "Monte Rufeno"
IT6010007 "Lago di Bolsena"
IT6010055 "Lago di Bolsena ed isole Bisentina e Martana"
 - EUAP
EUAP0273 "Riserva Naturale Monte Rufeno"
EUAP1173 "S.T.I.N.A. Monte Peglia Selva di Meana"
EUAP0904 "Monumento Naturale Bosco del Sasseto"
 - IBA
IBA 099 "Lago di Bolsena"

CONFRONTO CON AREE PROPOSTE INIZIALMENTE



0.1	12/05/2023	Revisione per integrazioni VIA	3E		
Revisione	Data	Descrizione	Fatto	Verificato	Approvato
A1	1:25.000	Progetto Acquapendente 37.15MWp Impianto agrovoltaiaco			
Numero di disegno 119.21.01.W12		Nome da disegno/titolo Inquadramento su SIC e ZPS			
Ubicazione Acquapendente, Italy		Cliente	Page 1	Revisione	

Le informazioni incluse in questo disegno sono proprietà di Ingenium Capital Alliance, S.L. (Spain). Qualsiasi totale o parziale riproduzione è proibita senza il consenso scritto di Capital Alliance.

