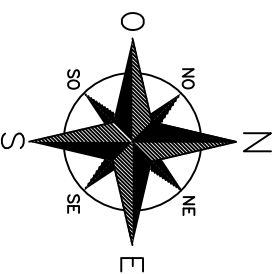
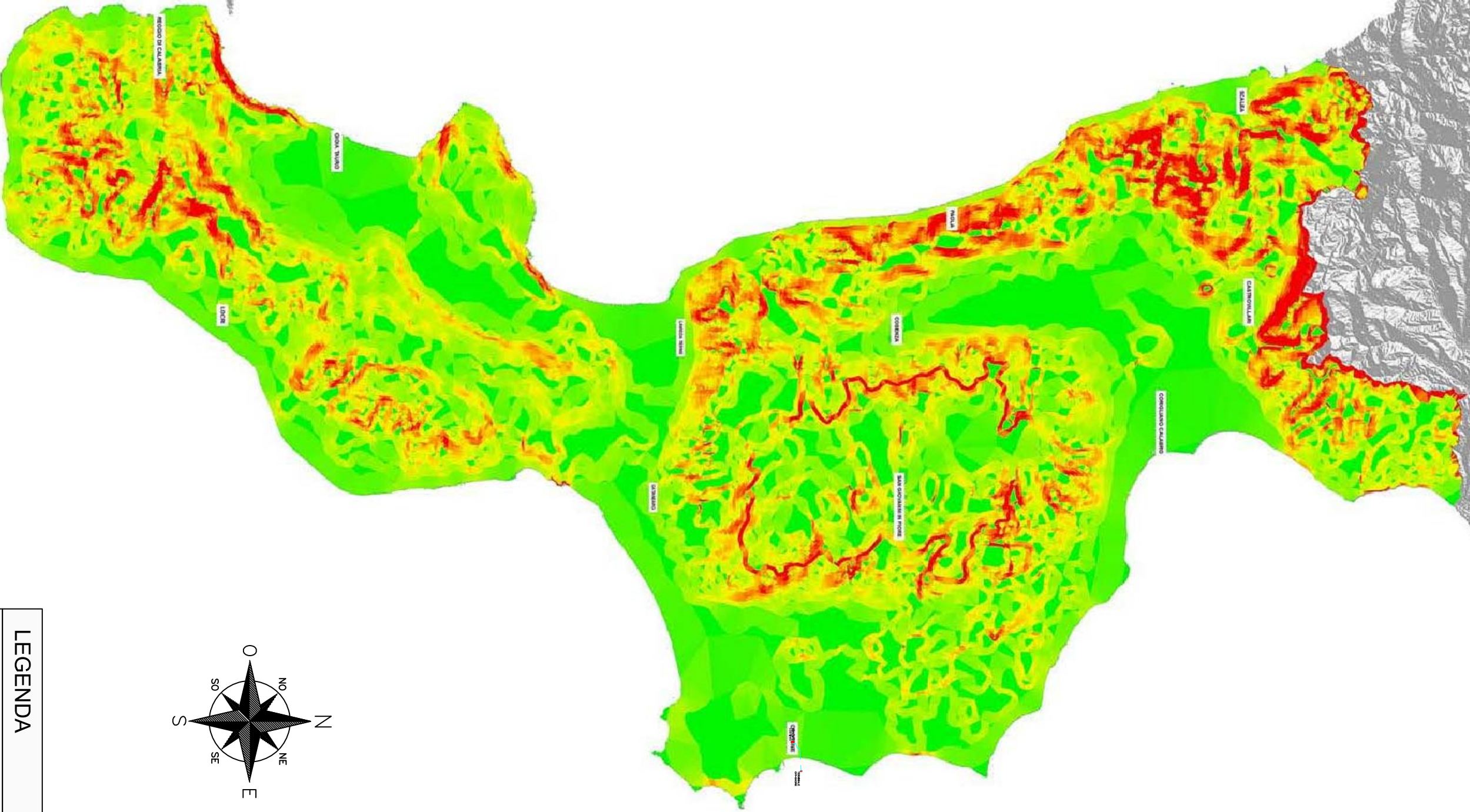


ASTER GDEM
 30x30
 National Aeronautics and Space Administration
 (NASA)



Morfologia - Pendenza (%)

6 - Scarpate	>50 %
5 - zone con pendenze molto accentuate	30 - 50 %
4 - zone con pendenze accentuate	20 - 30 %
3 - zone con pendenze moderate	10 - 20 %
2 - zone con pendenze dolci	3-10 %
1 - zone pianeggianti	< 3 %

LEGENDA

-  DEPOSITO COSTIERO DI RIGASSIFICAZIONE DEL GNL
-  CONDOTTA IN PROGETTO
-  TERMINALE OFF-SHORE DI RICEZIONE GNL