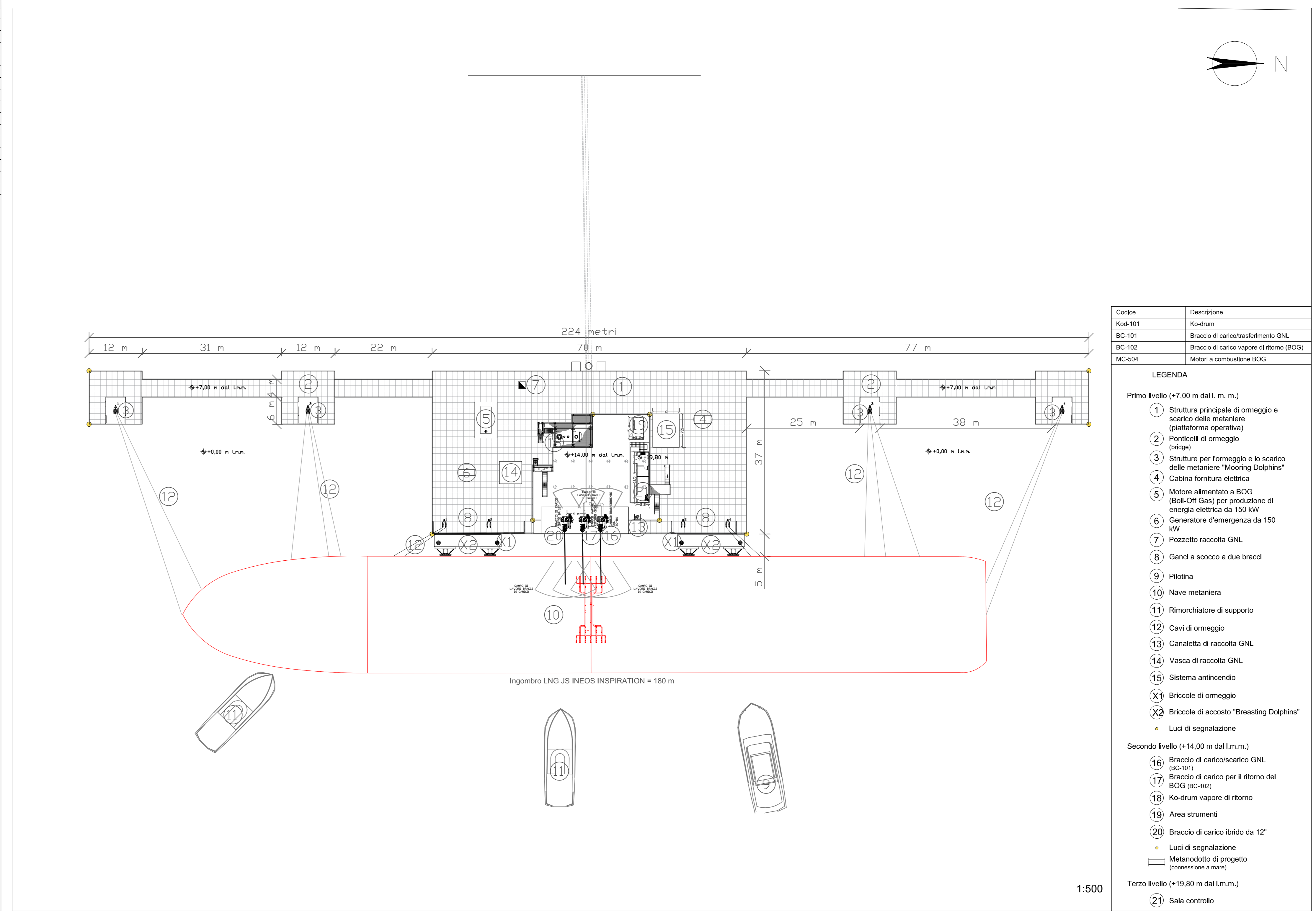
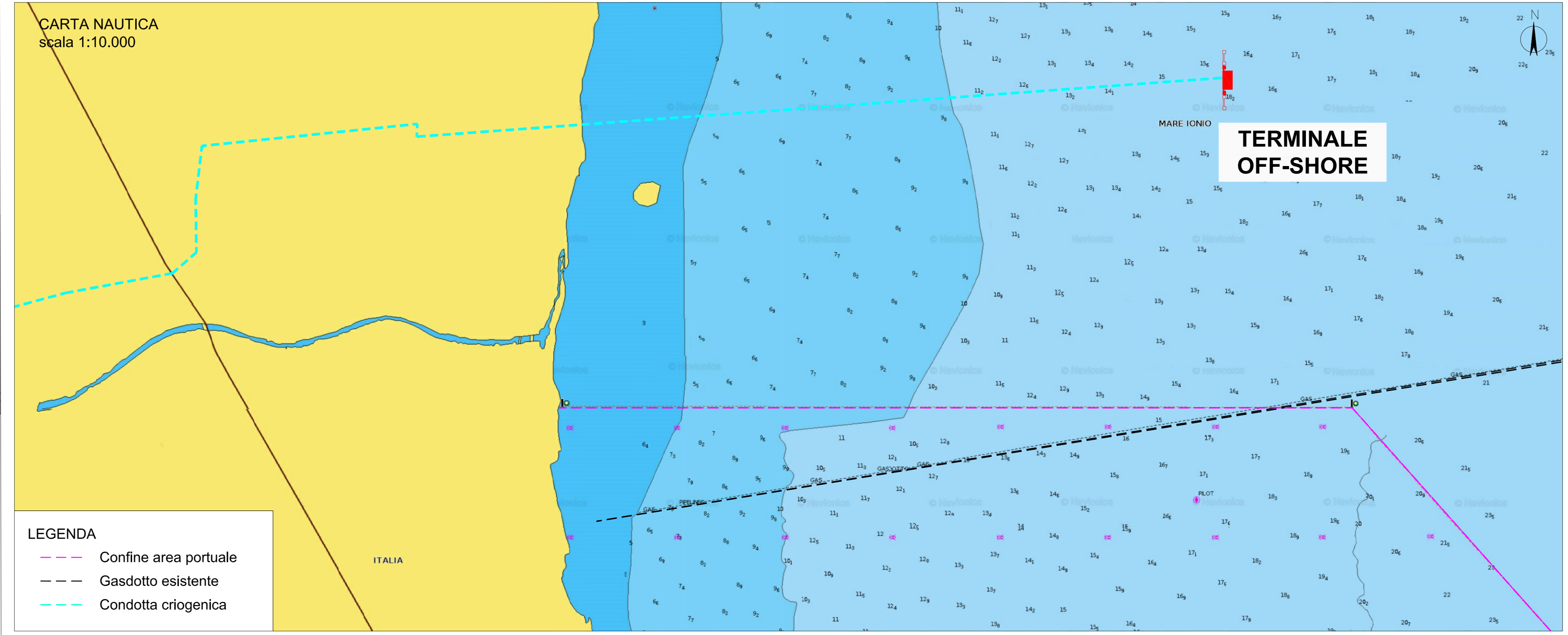
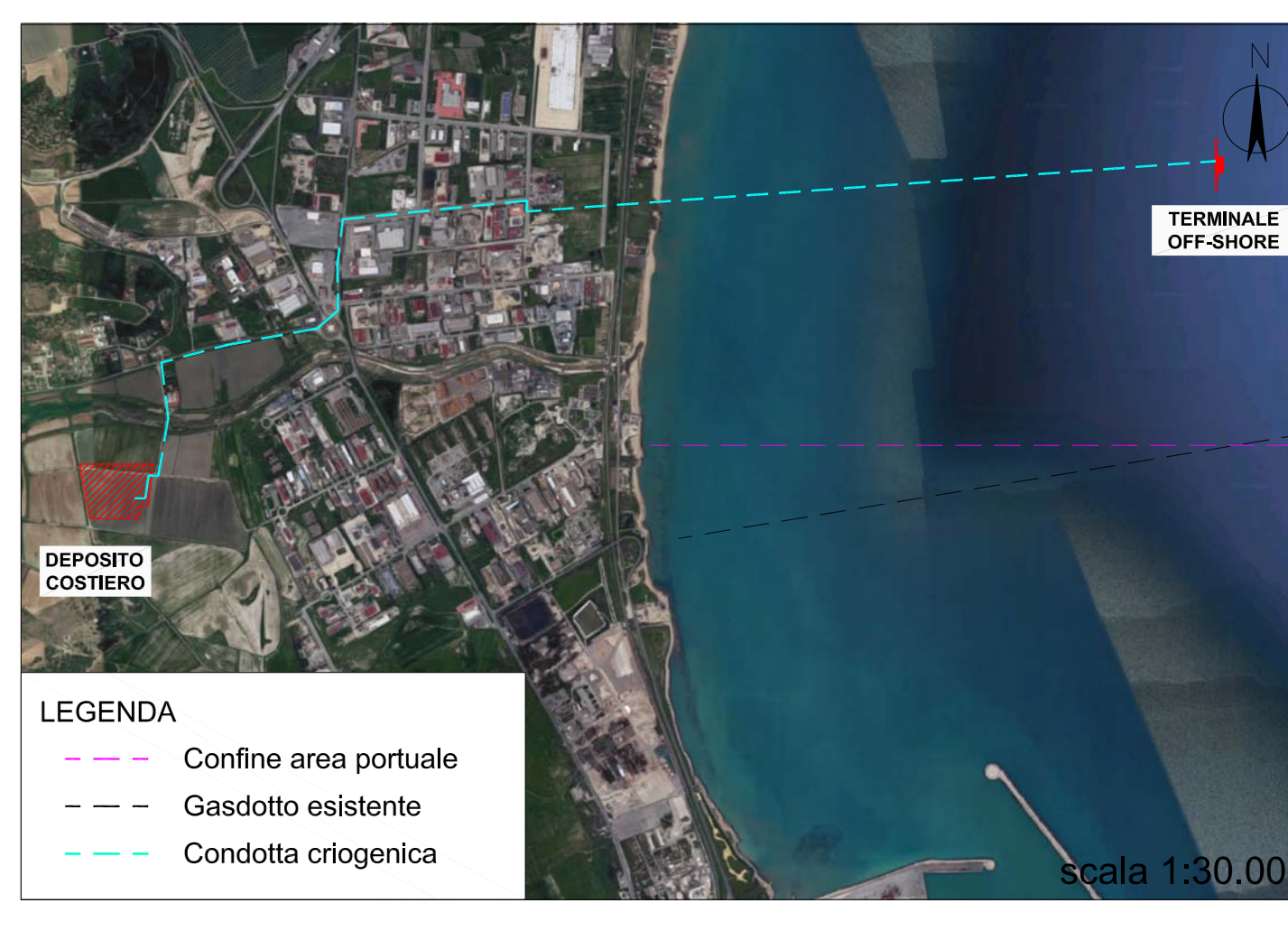


Codice	Descrizione
S-201-S-218	Serbatoi criogenici
P-201A/B-P-206A/B	Pompe di rilancio GNL
V-301+V-340	Vaporizzatori AAV
BC-101/BC-102	Braccio di carico autocisterne
PE-401/PE-402	Pesa autocisterne
MC-501+MC-503	Motori a combustione BOG
C-601A/B	Compressore BOG
F-601A/B	Stazione di filtrazione
A-601	Analizzatore metano - Cabina cromatografi
D-601A/B	Gruppi di odorizzazione
M-601A/B	Stazione di misura fiscale Gas Naturale
G-601A/B	Gruppo di riduzione fiscale
MS-401+MS-402	Misuratore BOG
Ko-601	Ko-drum
T-301	Torcia

- LEGENDA**
- ① Ingresso principale
 - ② Ingresso secondario
 - ③ Uffici
 - ④ Magazzino e officina
 - ⑤ Area parcheggio
 - ⑥ Viabilità impianto
 - ⑦ Cunicolo tubazioni
 - ⑧ Area di manovra autocisterne
 - ⑨ Area di sosta autocisterne
 - ⑩ Baia di carico autocisterne
 - ⑪ Serbatoi criogenici per bunkeraggio
 - ⑫ Serbatoi criogenici per vaporizzatori
 - ⑬ Serbatoi criogenici per autocisterne
 - ⑭ Pompe filante per bunkeraggio
 - ⑮ Pompe filante per vaporizzatori
 - ⑯ Pompe balla di carico
 - ⑰ n°40 Vaporizzatori AAV (ad aria ambiente)
 - ⑱ Compressore per rilancio BOG alla rete
 - ⑲ Stazione di filtrazione
 - ⑳ Analizzatore (cabina gascromatografi)
 - ㉑ Gruppo di odorizzazione
 - ㉒ Stazione di misura fiscale GNL
 - ㉓ GRF
 - ㉔ n°3 Motori alimentati a BOG (Boil-Off Gas) per produzione di energia elettrica ciascuno da 450 kW
 - ㉕ Ko-drum di torcia
 - ㉖ Torcia
 - ㉗ Vasca antincendio
 - ㉘ Pompe antincendio
 - ㉙ Area strumenti
 - ㉚ Vasche di recupero GNL
 - ㉛ Sala controllo
 - ㉜ n°1 Generatore d'emergenza e serbatoio da 900 kW
 - ㉝ Cabina fornitura elettrica
 - ㉞ Vasche di prima pioggia
 - ㉟ Vasche di pompaggio
 - Ⓜ Reduzione
 - Ⓝ Vasca in cava a tenuta per acque reflue derivanti dai servizi igienici
 - Ⓞ Viabilità di progetto P.R.L.
 - Ⓟ Area pavimentata con cemento industriale
 - Ⓠ Area verde
 - Ⓡ Metanodotto di progetto (connessione a terra)
 - Ⓢ Loop di espansione e cabina di controllo
 - Ⓣ Confine proprietà impianto



- LEGENDA**
- Primo livello (+7.00 m dal l. m.)
- ① Struttura principale di ormeggio e scarico delle mistiere (piattaforma operativa)
 - ② Ponticelli di ormeggio (torre)
 - ③ Strutture per l'ormeggio e lo scarico delle mistiere "Breasting Dolphins"
 - ④ Cabina fornitura elettrica
 - ⑤ Motore alimentato a BOG (Boil-Off Gas) per produzione di energia elettrica da 150 kW
 - ⑥ Generatore d'emergenza da 150 kW
 - ⑦ Pozzetto raccolta GNL
 - ⑧ Ganci a scacco e due bracci
 - ⑨ Pilotta
 - ⑩ Nave metaniera
 - ⑪ Rimorchiatore di supporto
 - ⑫ Cavi di ormeggio
 - ⑬ Casella di raccolta GNL
 - ⑭ Vasca di raccolta GNL
 - ⑮ Sistema antincendio
 - ⑯ Briccole di ormeggio
 - Ⓧ Briccole di accosto "Breasting Dolphins"
 - Ⓨ Luci di segnalazione
- Secondo livello (+14.00 m dal l. m.)
- ⑯ Braccio di carico/scarico GNL (BC-101)
 - ⑰ Braccio di carico per il ritorno del BOG (BC-102)
 - ⑱ Ko-drum vapore di ritorno
 - ⑲ Area strumenti
 - ⑳ Braccio di carico Brillo da 12"
 - Ⓨ Luci di segnalazione
 - Ⓩ Metanodotto di progetto (connessione a mare)
- Terzo livello (+19.80 m dal l. m.)
- ㉑ Sala controllo



DEPOSITO COSTIERO DI RIGASSIFICAZIONE PER IL GNL (Gas Naturale Liquefatto) nel Comune di Crotona area industriale CO.R.A.P.

IONIO FUEL
SOMO FUEL S.R.L.
Riviera di Chiavari n°276
16121 Rapallo (GE)

PROTO POWER
PROTO POWER S.R.L.
Sede legale ex ufficio:
80121 Napoli (NA) - Riviera di Chiavari n°276
P.I. 04500501217

Gruppo di lavoro
Studio di impatto ambientale
Dott. Lucia Longo
Opera strutturale
Arch. Massimo Proto
Arch. Luigi Varoli
Ing. Valterio Virelli
Sicurezza Cantieri
Arch. Massimo Proto
Ing. Roberto Di Rosa
Studio di impatto acustico. Valutazione delle emissioni in atmosfera
Ing. Carmine Sotgiu
Rapporto preventivo di sicurezza
ICARD S.r.l.

Consulenze specialistiche
Studio di fattibilità
Dott. Lucia Longo
Geologia e geotecnica
Ced. Giovanni Amato
Opera strutturale
Ing. Giovanni Di Rosa
Opera marittima
Ing. Roberto Di Rosa
Studio di impatto acustico. Valutazione delle emissioni in atmosfera
Ing. Carmine Sotgiu
Rapporto preventivo di sicurezza
ICARD S.r.l.

PLANIMETRIA DI DETTAGLIO APPARECCHIATURE PRINCIPALI
03 - PLANIMETRIE DI PROGETTO DEPOSITO GNL

Progetto Definitivo
SCALA: VARIE

REV.	DESCRIZIONE	DATA	REDATTO	VERIFICATO	APPROVATO
D	Approvazione del Progetto Definitivo in seguito alle osservazioni del C.T.A. di Crotona. P.I. 04500501217	Maggio 2023	V.V.	M.P.	L.V.