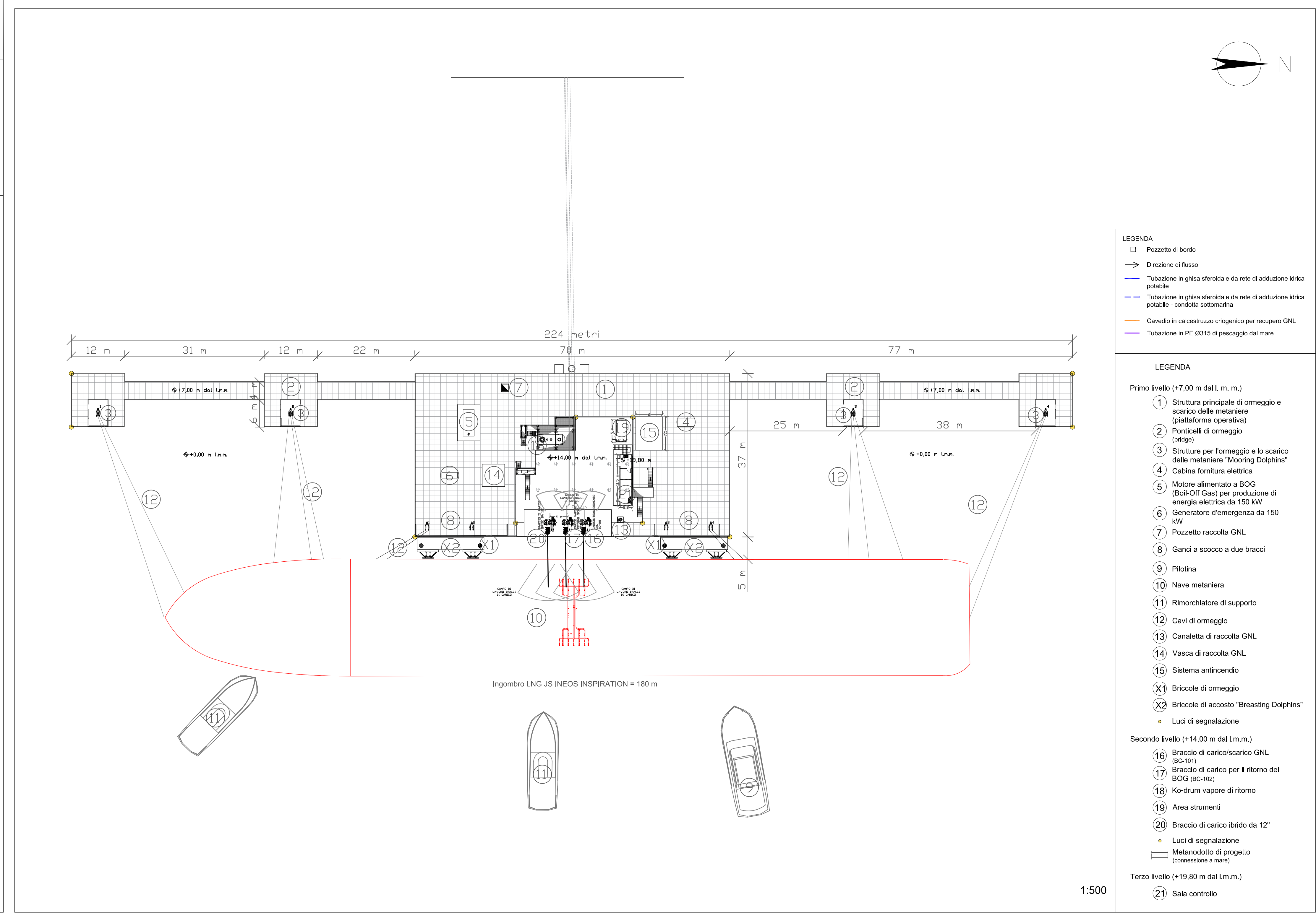
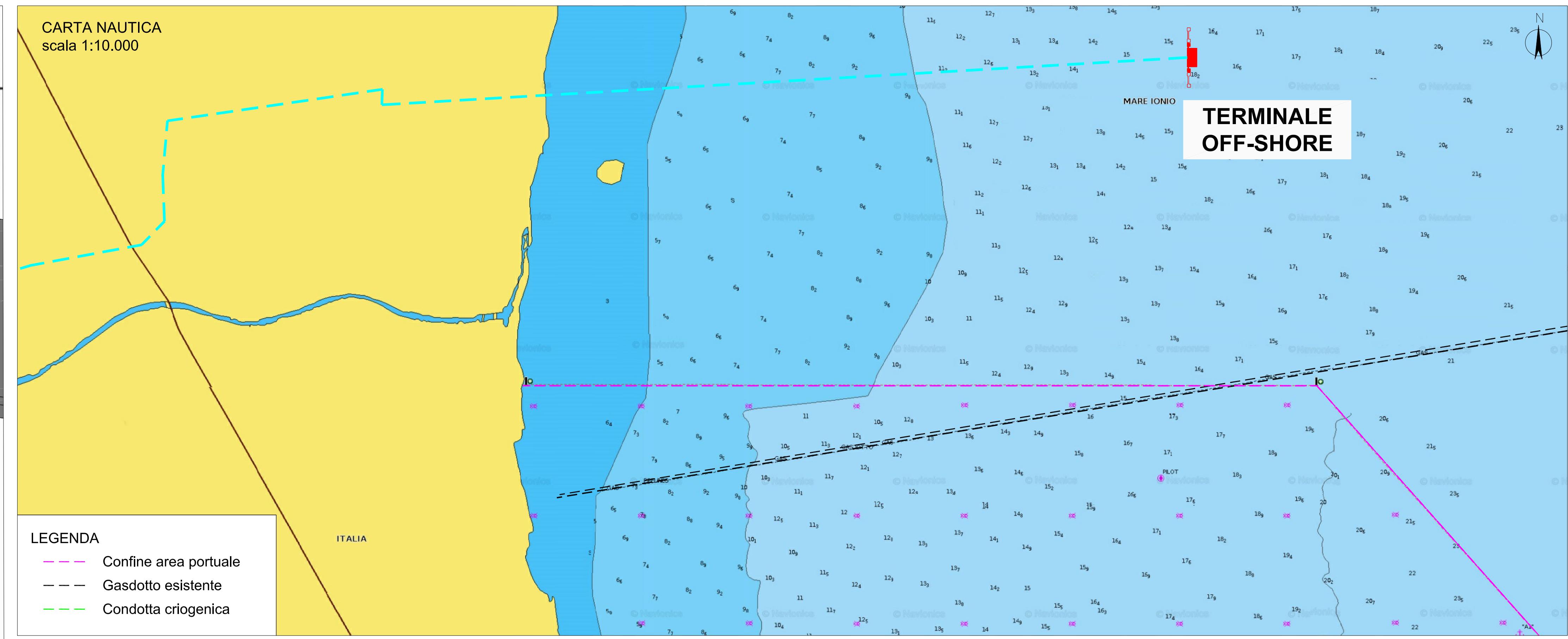
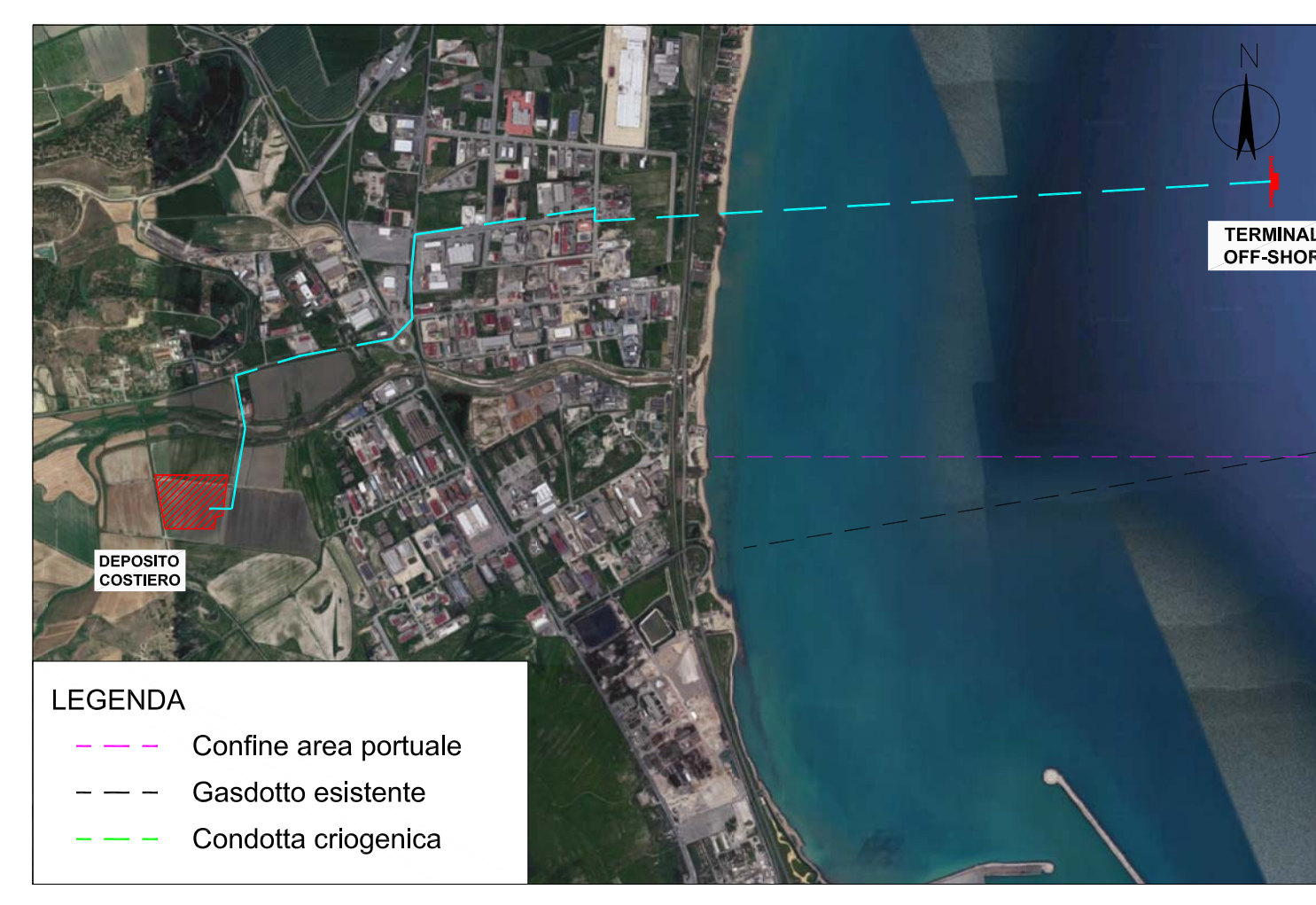


- LEGENDA**
- Pozzetto di bordo
 - Direzione di flusso
 - Tubazione in pressione PEAD a fognatura acque nere
 - Tubazione in ghisa sferoidale da rete di adduzione idrica possibile
 - Tubazione in ghisa sferoidale da rete di adduzione idrica industriale
 - Tubazione in PE Dn 60 e irrigatori
 - Cavetto in calcestruzzo criogenico per recupero GNL
- LEGENDA**
- ① Ingresso principale
 - ② Ingresso secondario
 - ③ Uffici
 - ④ Magazzino e officina
 - ⑤ Area parcheggio
 - ⑥ Visibilità impianto
 - ⑦ Cunicolo tubadori
 - ⑧ Area di manovra autocisterne
 - ⑨ Area di sosta autocisterne
 - ⑩ Bala di carico autocisterne
 - ⑪ Serbatoi criogenici per bunkeraggio
 - ⑫ Serbatoi criogenici per vaporizzatori
 - ⑬ Serbatoi criogenici per autocisterne
 - ⑭ Pompe rilancio per bunkeraggio
 - ⑮ Pompe rilancio per vaporizzatori
 - ⑯ Pompe bala di carico
 - ⑰ n°40 Vaporizzatori AAV (per aria ambiente)
 - ⑱ Compressore per rilancio BOG alla rete
 - ⑲ Stazione di filtrazione
 - ⑳ Analizzatore (cabina gascromatografi)
 - ㉑ Gruppo di odorizzazione
 - ㉒ Stazione di misura fiscale GNL
 - ㉓ GRF
 - ㉔ n°3 Motori alimentati a BOG (Boil-Off Gas) per produzione di energia elettrica ciascuno da 450 kW
 - ㉕ Ko-drum di torcia
 - ㉖ Torcia
 - ㉗ Vasca antincendio
 - ㉘ Pompe antincendio
 - ㉙ Area strumenti
 - ㉚ Vasche di recupero GNL
 - ㉛ Sala controllo
 - ㉜ n°1 Generatore d'emergenza e serbatoio da 900 kW
 - ㉝ Cabina fornitura elettrica
 - ㉞ Vasche di prima pioggia
 - ㉟ Vasche di pompaggio
 - Ⓝ Redinzione
 - Ⓞ Vasca in cav a tenuta per acque reflue derivanti dai servizi igienici
 - Ⓟ Visibilità di progetto P.R.I.
 - Ⓠ Visibilità di progetto P.F.I.
 - Ⓡ Area pavimentata con cemento industriale
 - Ⓢ Area verde
 - Ⓣ Metanodotto di progetto (connessione a mare)
 - Ⓤ Loop di espansione e cabina di controllo
 - Ⓥ Confine proprietà impianto



- LEGENDA**
- Pozzetto di bordo
 - Direzione di flusso
 - Tubazione in ghisa sferoidale da rete di adduzione idrica possibile
 - Tubazione in ghisa sferoidale da rete di adduzione idrica industriale
 - Cavetto in calcestruzzo criogenico per recupero GNL
 - Tubazione in PE Ø315 di passaggio dal mare
- LEGENDA**
- ① Struttura principale di ormeggio e scarico delle metaniere (piattaforma operativa)
 - ② Ponticelli di ormeggio (brolge)
 - ③ Struttura per formaggio e lo scarico delle metaniere "Mooring Dolphins"
 - ④ Cabina fornitura elettrica
 - ⑤ Motore alimentato a BOG (Boil-Off Gas) per produzione di energia elettrica da 150 kW
 - ⑥ Generatore d'emergenza da 150 kW
 - ⑦ Pozzetto raccolta GNL
 - ⑧ Giardi a scacco a due bracci
 - ⑨ Piletta
 - ⑩ Nave metaniera
 - ⑪ Rinorchiatore di supporto
 - ⑫ Cavi di ormeggio
 - ⑬ Canaletta di raccolta GNL
 - ⑭ Vasca di raccolta GNL
 - ⑮ Sistema antincendio
- Gruppo di lavoro**
- Studio di impatto ambientale**
- Consulenze specialistiche**



DEPOSITO COSTIERO DI RIGASSIFICAZIONE PER IL GNL (Gas Naturale Liquefatto) nel Comune di Crotona area Industriale CO.R.A.P. "Ionio Fuel - Crotona LNG"

Proponente
IONIO FUEL
 Sede legale ed ufficio: 80121 Napoli (NA) - Rotta di Chiaia n°276 P.IVA:0589521217

PROTOPOWER S.R.L.
 Sede legale ed ufficio: 80121 Napoli (NA) - Rotta di Chiaia n°276 P.IVA:0589521217

DEPOSITO COSTIERO DI RIGASSIFICAZIONE DI GNL DA 20.000 MC NEL COMUNE DI CROTONA IN ZONA INDUSTRIALE CO.R.A.P. PROVINCIA DI CROTONA

Gruppo di lavoro

Studio di impatto ambientale

Consulenze specialistiche

Nome File
 P_05_UR_02_RET_R03

Scala
 Progetto Definitivo
 1:500

REVISIONI

REV.	DESCRIZIONE	DATA	REDATTO	VERIFICATO	APPROVATO
D	Approvazione del Progetto Definitivo e inizio delle operazioni di C.T.P. di Crotona - 02	03/05/2023	M.P.	M.P.	L.V.