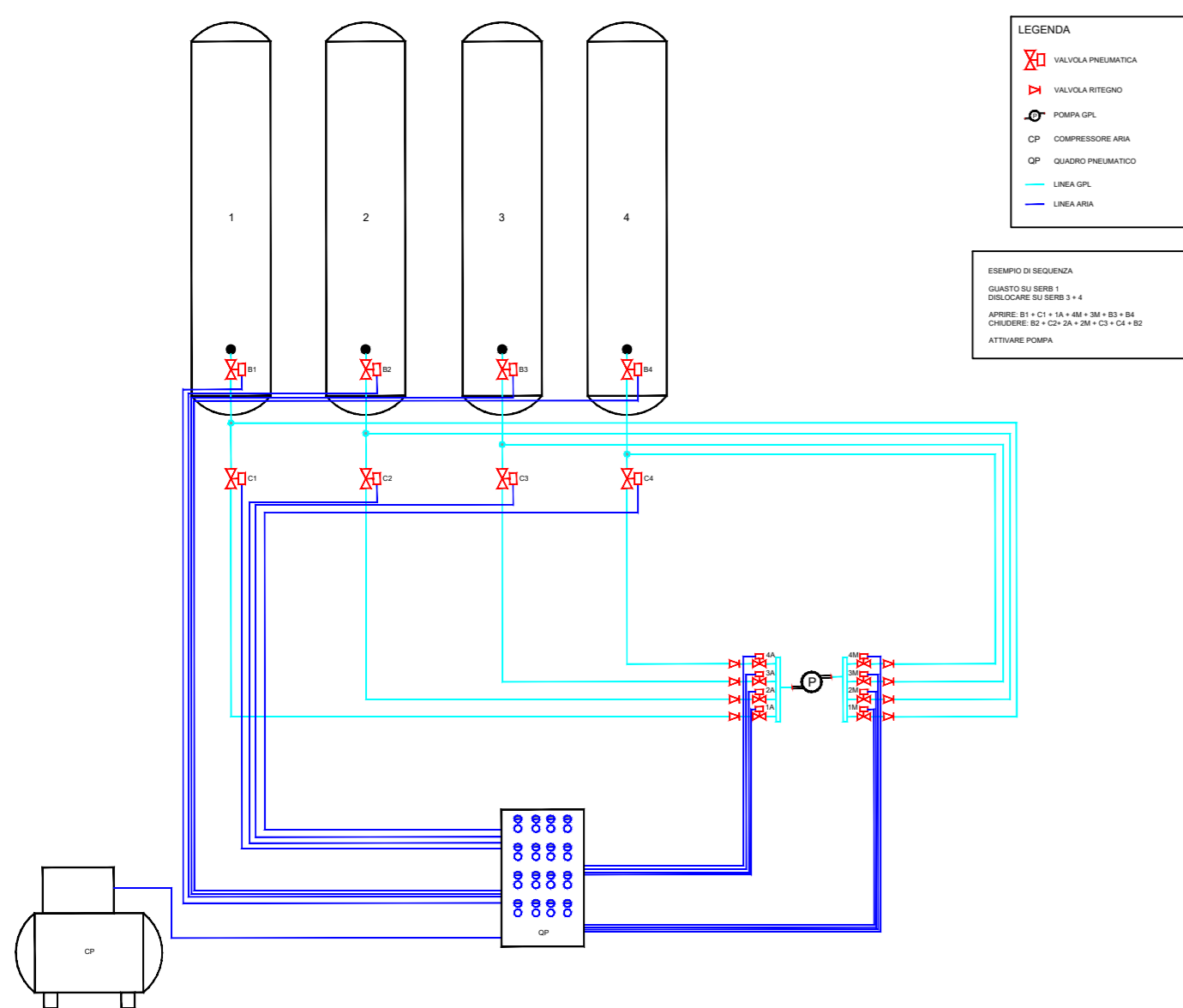
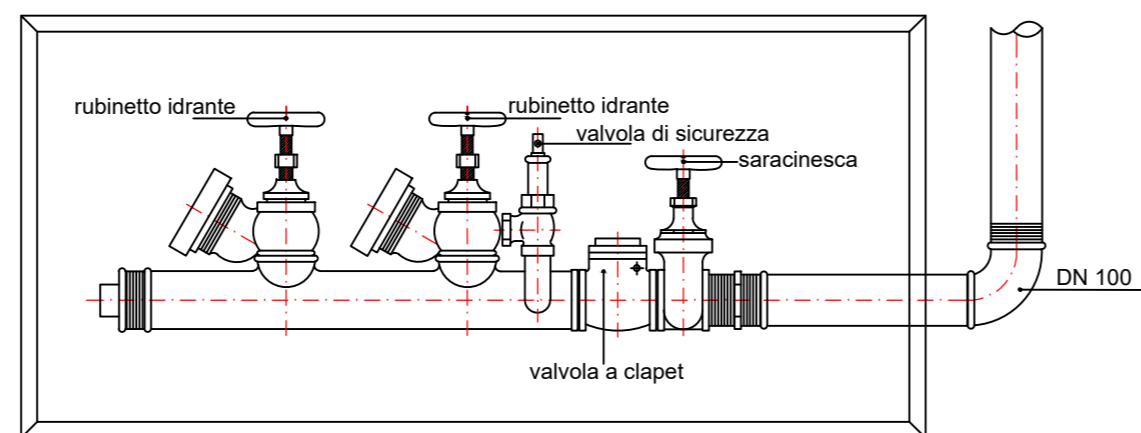


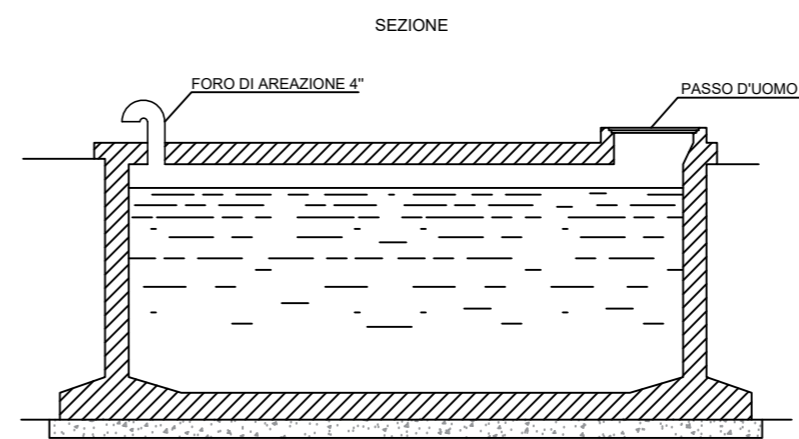
ESEMPIO DISLOCAZIONE GNL DA UN SERBATOIO AD ALTRI ADIACENTI



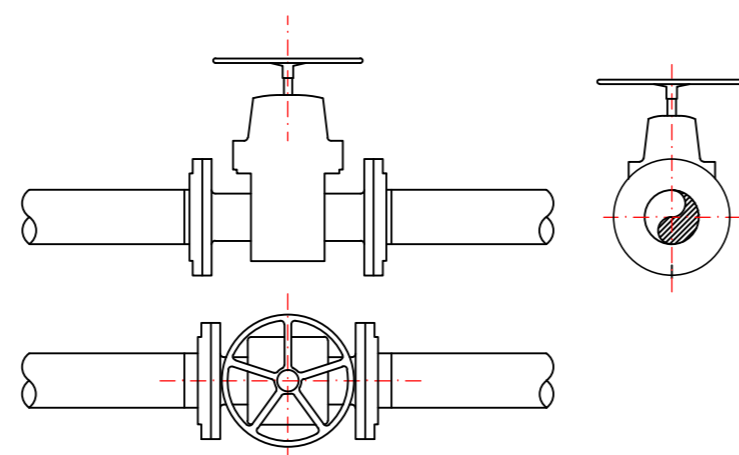
PARTICOLARE INSTALLAZIONE GRUPPO DI ATTACCO MOTOPOMPA V.V.F. UNI 70



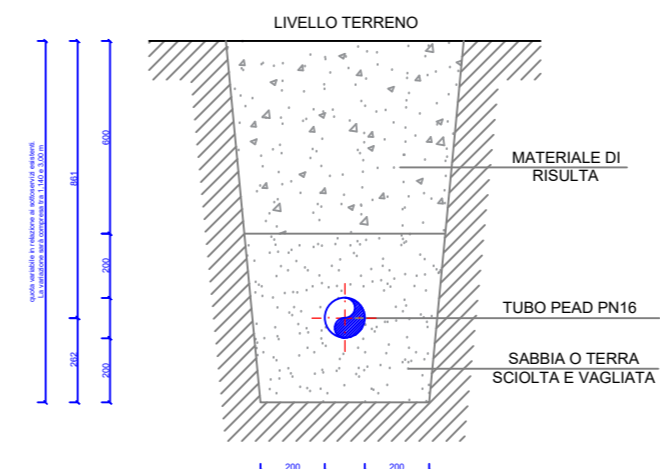
PARTICOLARE SCHEMATICO DEL SERBATOIO IDRICO



PARTICOLARE VALVOLA DI INTERCETTAZIONE

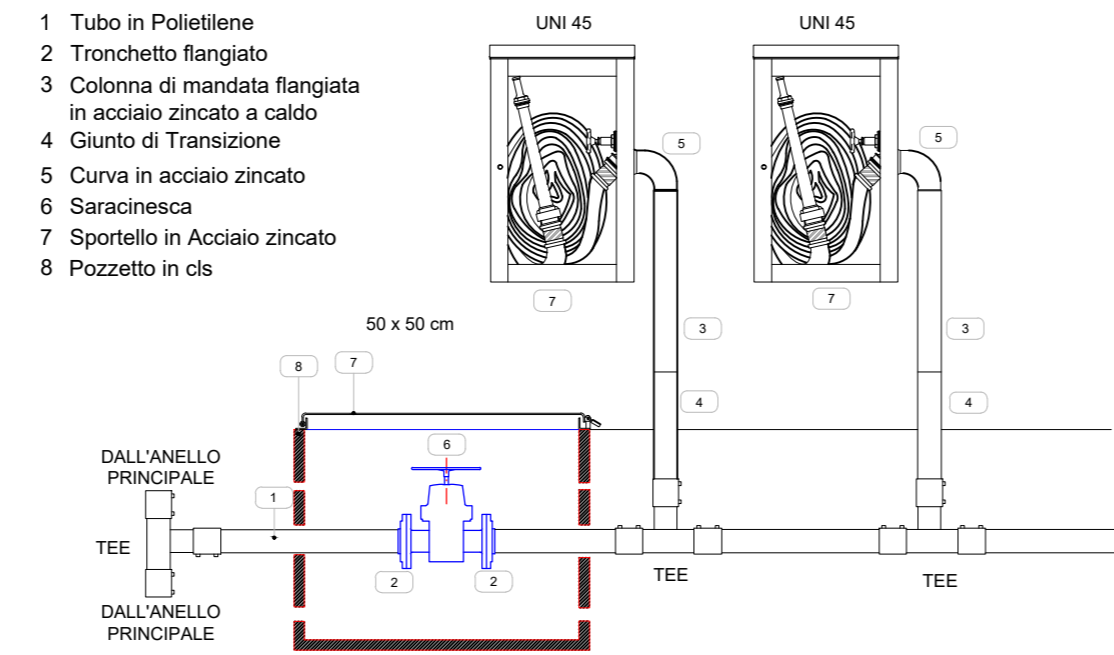


SCAVO E POSA IN OPERA TUBAZIONE

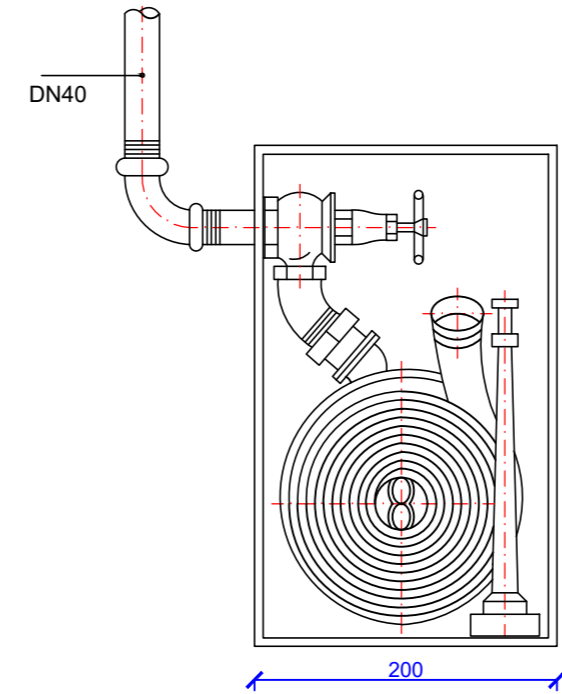


UNA VOLTA EFFETTUATO LO SCAVO SECONDO LE MODALITA' DI PROGETTO E NEL RISPETTO DELLE QUOTE, E' BUONA NORMA LIVELLARE IL FONDO DELLA TRINCEA CON SABBIA.
 UNA VOLTA POSATO IL TUBO RINFIANCARLO SEMPRE CON MATERIALI OTTIMAMENTE COSTIPABILI.
 SOPRA LO STRATO SUPERIORE DI SABBIA, PUO' ESSERE UTILIZZATO MATERIALI FINE PROVENIENTE DALLO SCAVO, IN STRATI COSTIPATI DI CIRCA 30 cm DI ALTEZZA.
 PER ULTERIORE RIPIEPIIMENTO SI PUO' USARE IL MATERIALE DI RECUPERO, SEMPRE CHE SIA OTTIMAMENTE COSTIPABILE. SI ESCLUDONO QUINDI MATERIALI SATURI D'ACQUA.
 IL RIPIEPIIMENTO DEVE ESSERE EFFETTUATO PROCEDENDO SECONDO UN UNICO VERSO, E SE POSSIBILE DURANTE LE ORE FRESCHE DELLA GIORNATA.

PARTICOLARE LINEA ANTINCENDIO



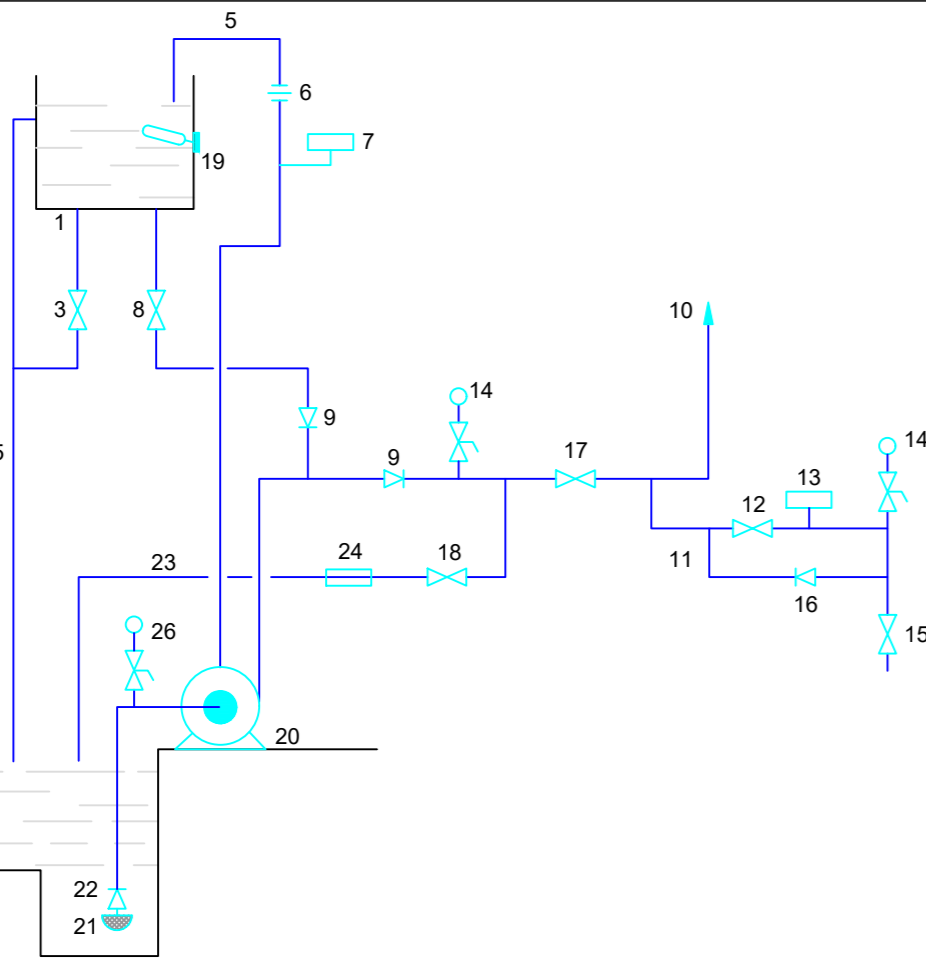
CASSETTA ANTINCENDIO UNI45



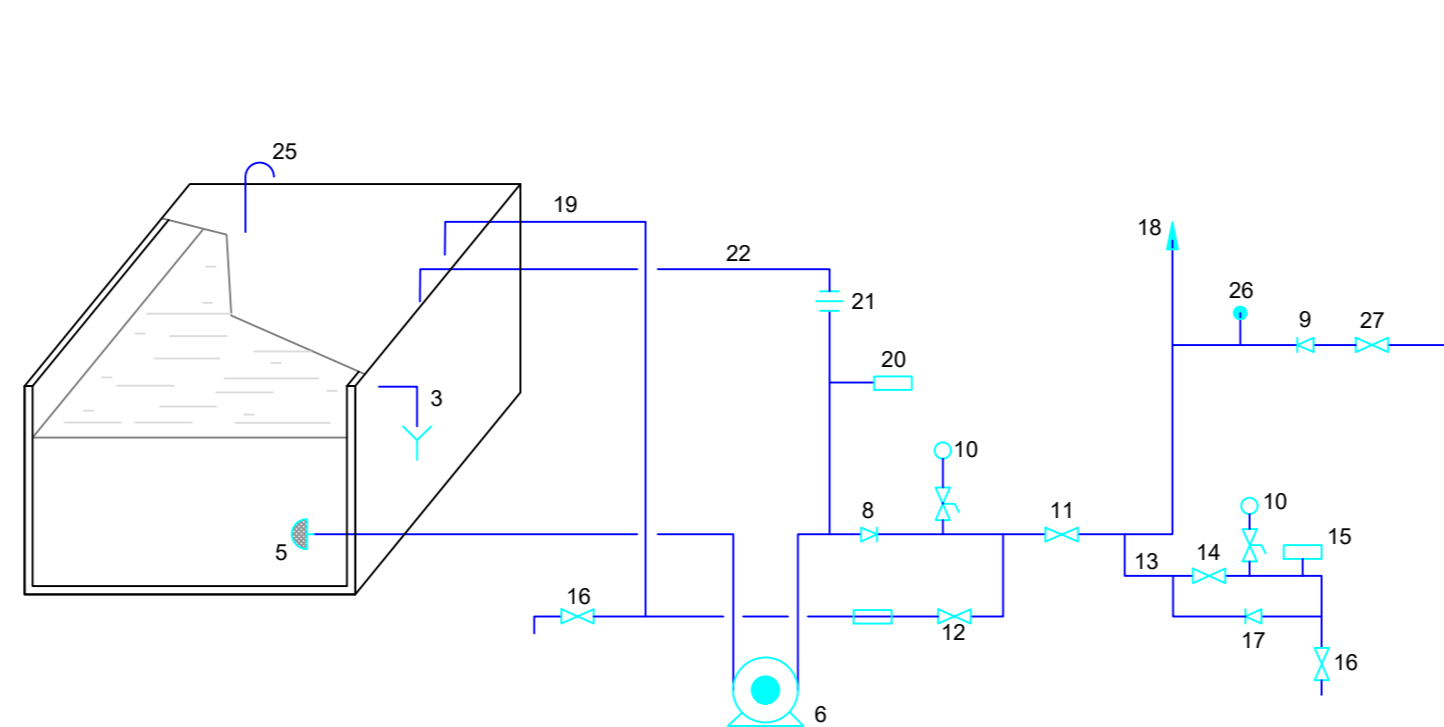
SCHEMA DI INSTALLAZIONE POMPA DI ALIMENTAZIONE SOPRABATTENTE

Il gruppo deve essere dotato di serbatoio di adescamento (cap.= 500 litri)

- Serbatoio di adescamento
- Valvola di intercettazione
- Ricircolo e sfogo d'aria
- Diaphragma ricircolo acqua
- Pressostato pompa in moto
- Valvola intercettazione adescamento
- Valvola di non ritorno in mandata
- Collegamento all'impianto
- Collegamento al pressostato d'avviamento
- Valvola intercettazione pressostato
- Pressostato d'avviamento
- Manometro
- Valvola di scarico
- Valvola di non ritorno
- Saracinesca mandata
- Valvola prova pompa
- Regolatore di livello elettrico
- Pompa
- Filtri
- Valvola di fondo
- Tubazione prova portata pompa
- Misuratore di portata
- Scarico di troppo pieno
- Manovotometro



SCHEMA IDRICO DI FUNZIONAMENTO IMPIANTO

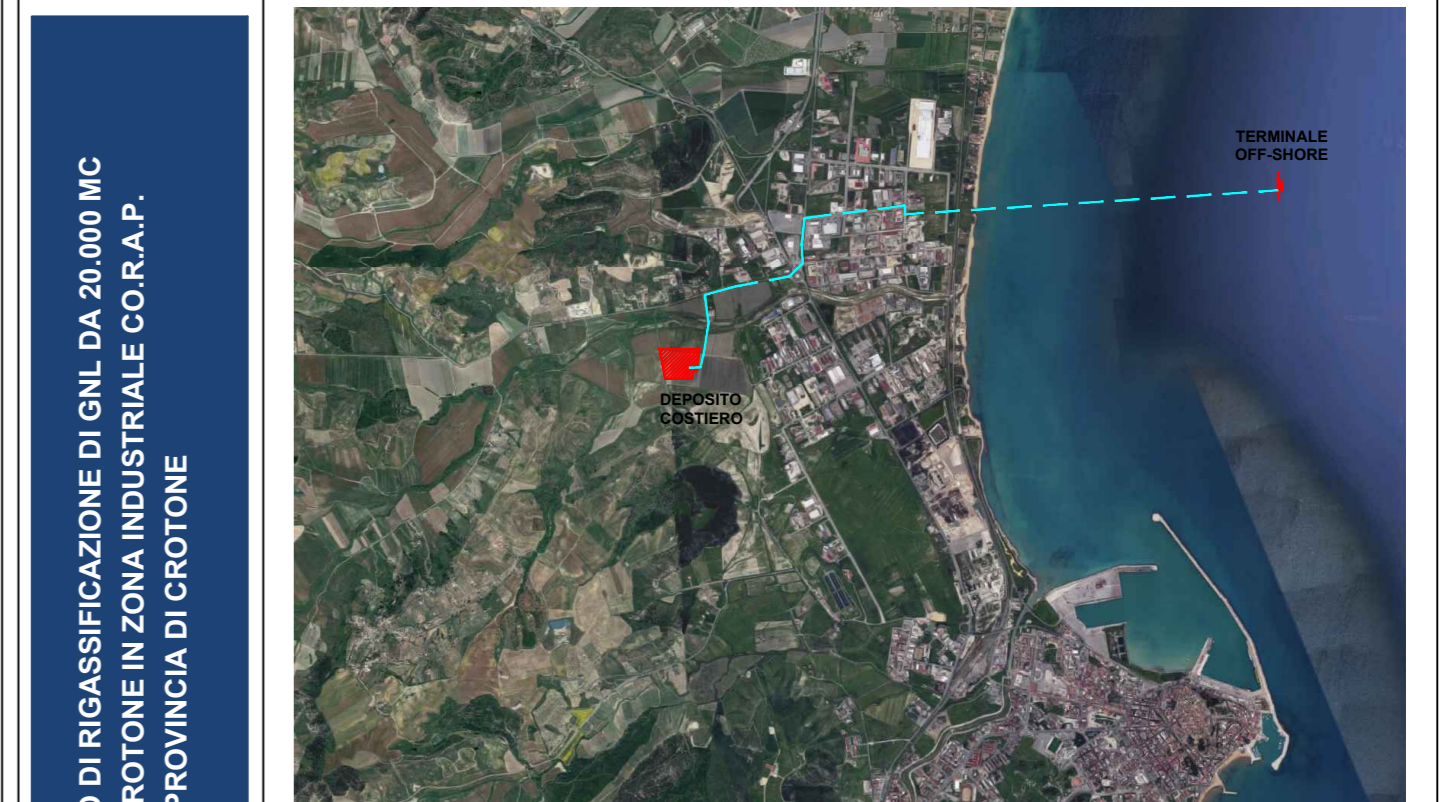


- Valvola di intercettazione bloccata aperta
- Valvola galleggiante
- Troppo pieno DN 100
- Filtro
- Gruppo elettropompa e motopompa
- Valvola di non ritorno in mandata
- Valvola di non ritorno in mandata
- Manometro
- Saracinesca in mandata
- Valvola prova pompa
- Collegamento al pressostato d'avviamento
- Valvola intercettazione pressostato
- Pressostato d'avviamento
- Valvola di scarico
- Valvola di non ritorno
- Collegamento all'impianto
- Tubazione prova portata pompa
- Pressostato pompa in moto
- Diaphragma riciclo acqua
- Ricircolo e sfogo d'aria
- Sfiato DN 100
- Attacco per autopompa
- Saracinesca

Proponente
IONIO FUEL
 LIQUID NATURAL GAS
 IONIO FUEL S.R.L.
 Riviera di Chiaia n°276
 80121 Napoli (NA)

DEPOSITO COSTIERO DI RIGASSIFICAZIONE PER IL GNL (Gas Naturale Liquefatto) nel Comune di Crotona area industriale CO.R.A.P. "Ionio Fuel - Crotone LNG"

Società di ingegneria incaricata per la progettazione
PROTOPower
 PROTO POWER S.R.L.
 Sede legale ed uffici:
 80121 Napoli (NA) - Riviera di Chiaia n°276
 P.IVA:05805521217



DEPOSITO COSTIERO DI RIGASSIFICAZIONE DI GNL DA 20.000 MC NEL COMUNE DI CROTONE IN ZONA INDUSTRIALE CO.R.A.P. PROVINCIA DI CROTONE

Gruppo di lavoro Studio di impatto ambientale Arch. Maddalena Proto Opere strutturali Arch. Maddalena Proto Arch. Luigi Vartuli Ing. Valentina Vartuli Sicurezza Cantieri Arch. Maddalena Proto Arch. Luigi Vartuli Ing. Valentina Vartuli Direzione Lavori Arch. Maddalena Proto Arch. Luigi Vartuli Ing. Valentina Vartuli	Consulenze specialistiche Studio di fattibilità Dott. Luca Lamagna Geologia e geotecnica Geol. Alessandro Amato Opere Idrauliche Ing. Giovanni Bruno Opere marittime Ing. Roberto de Rosa Studio di impatto acustico, Valutazione delle emissioni in atmosfera Ing. Carmine Iandolo Rapporto preliminare di sicurezza ICARO S.r.l.
--	---

PARTICOLARI IMPIANTO ANTINCENDIO
 06 - PROGETTO ANTINCENDIO

NOME FILE P_06_AN_04_PAR_R02		SCALA VARIE	
CODICE ELAB. P06AN04PARR02		REV. C	
REV. C	DESCRIZIONE	DATA	APPROVATO
		Maggio 2023	L.V.