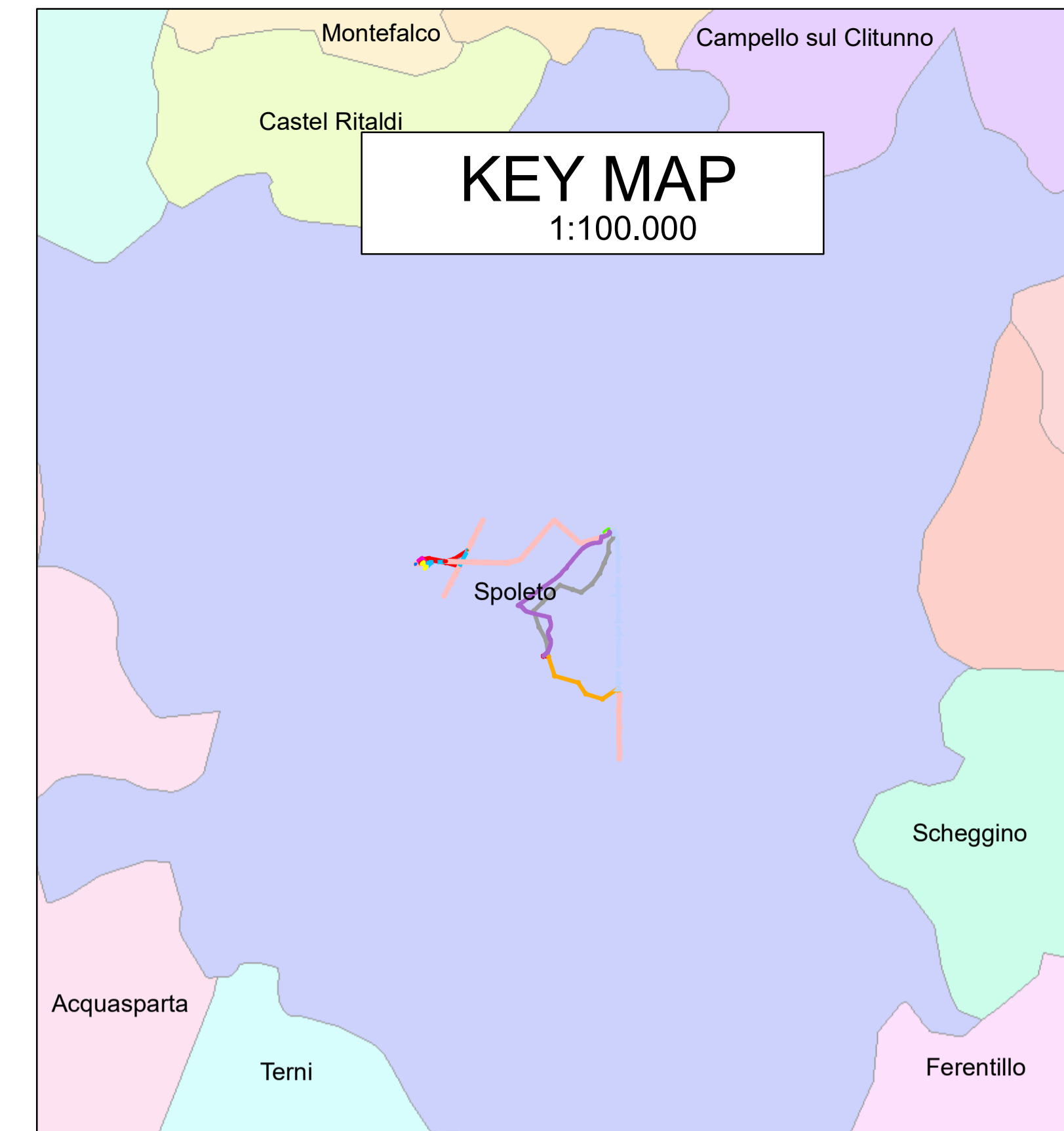
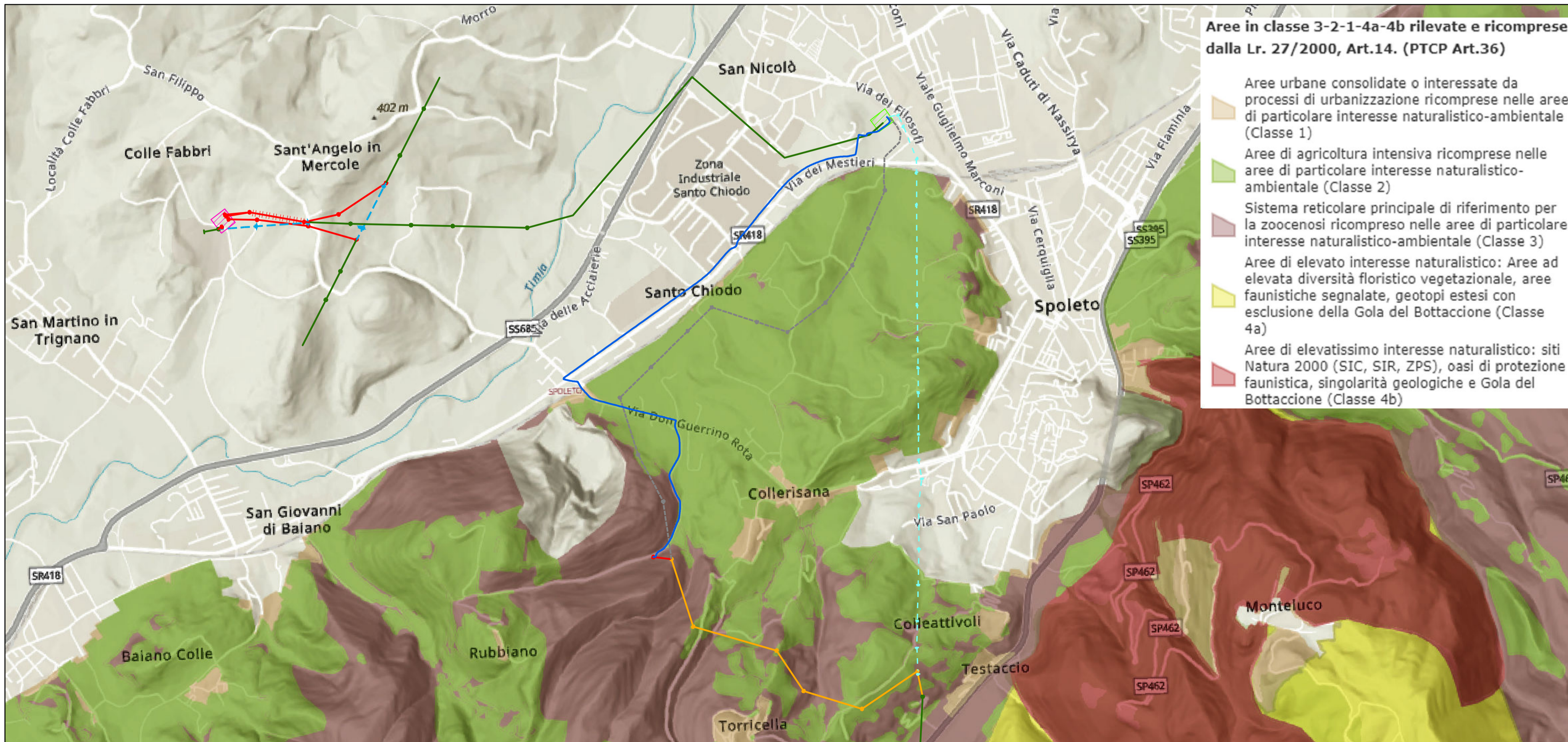


- Localizzazione presenze archeologiche (rif. data acquisizione 2001)**
-
- Aree in classe 3-2-1-4a-4b rilevate e ricomprese dalla Lr. 27/2000, Art.14. (PTCP Art.36)**
- Aree urbane consolidate o interessate da processi di urbanizzazione ricomprese nelle aree di particolare interesse naturalistico-ambientale (Classe 1)
 - Aree di agricoltura intensiva ricomprese nelle aree di particolare interesse naturalistico-ambientale (Classe 2)
 - Sistema reticolare principale di riferimento per la zootecnosi ricompresso nelle aree di particolare interesse naturalistico-ambientale (Classe 3)
 - Aree di elevato interesse naturalistico: Aree ad elevata diversità floristico vegetazionale, aree faunistiche segnalate, geotipi estesi con esclusione della Gola del Bottaccione (Classe 4a)
 - Aree di elevatissimo interesse naturalistico: siti Natura 2000 (SIC, SIR, ZPS), oasi di protezione faunistica, singolarità geologiche e Gola del Bottaccione (Classe 4b)
- Fasce di rispetto dei corsi d'acqua ufficiali PTCP**
-
- Fasce di rispetto dei corsi d'acqua approvate nei PRG comunali (D.Lgs 42/04, Art.142, comma 1, lett.c. PTCP Art.39)**
-
- Fasce di rispetto dei corsi d'acqua e dei bacini lacustri (D.Lgs 42/04, Art.142, comma 1, lett.c, b. PTCP Art.39)**
-
- Ambiti di salvaguardia paesaggistica delle aree boscate adeguati nei PRG comunali (D.Lgs 42/04, Art.142, comma 1, lett.g. PTCP Art.39)**
-
- Zone di salvaguardia paesaggistica corsi d'acqua principali di rilevanza territoriale (PTCP art.39, comma 4, rif 7.b)**
-



KEY MAP
1:100.000



- Aree in classe 3-2-1-4a-4b rilevate e ricomprese dalla Lr. 27/2000, Art.14. (PTCP Art.36)**
- Aree urbane consolidate o interessate da processi di urbanizzazione ricomprese nelle aree di particolare interesse naturalistico-ambientale (Classe 1)
 - Aree di agricoltura intensiva ricomprese nelle aree di particolare interesse naturalistico-ambientale (Classe 2)
 - Sistema reticolare principale di riferimento per la zootecnosi ricompresso nelle aree di particolare interesse naturalistico-ambientale (Classe 3)
 - Aree di elevato interesse naturalistico: Aree ad elevata diversità floristico vegetazionale, aree faunistiche segnalate, geotipi estesi con esclusione della Gola del Bottaccione (Classe 4a)
 - Aree di elevatissimo interesse naturalistico: siti Natura 2000 (SIC, SIR, ZPS), oasi di protezione faunistica, singolarità geologiche e Gola del Bottaccione (Classe 4b)

Legenda

- Linea 132 kV autorizzazione da non realizzare
- Linea aerea 132 kV da demolire-in variante
- Linea aerea 132 kV autorizzata da realizzare
- Linea interrata 132 kV da realizzare-in variante
- Linea aerea 132 kV da demolire (autorizzata)
- Linea aerea semplice terna 132 kV da realizzare-in variante
- Linea aerea 132 kV esistente
- ++++ Linea aerea doppia terna 132 kV da realizzare-in variante
- Nuova Stazione Elettrica 132 kV Spoleto
- Esistente Cabina Primaria 132 kV Spoleto
- ⊗ Sostegno in progetto di variante a 132 kV
- ⊗ Sostegno esistente a 132 kV
- ⊗ Sostegni in demolizione in variante

NB: Il sostegno rappresentato in planimetria è da intendersi come un simbolo necessario solamente all'individuazione del centro picchetto; non rappresenta pertanto l'effettiva area di ingombro

0 150 300 600 900 1.200 1.500 m

ESTERNO	N.	DATA	DESCRIZIONE	ELABORATO
00		29/05/2023	Prima emissione	I. Gelli

REVISIONI	N.	DATA	DESCRIZIONE	ESAMINATO	ACCETTATO
00		15/06/2023	Prima emissione	S. Fedeli SVP-SA-SACS	A. Serrapica SVP-SA-SACS

NUMERO E DATA ORDINE: LdA 4000097953 del 21.02.2023

MOTIVO DELL'INVIO: PER ACCETTAZIONE PER INFORMAZIONE

CODIFICA ELABORATO: **DUEX01042B2928517**

TITOLO ELABORATO: **Potenziamento dell'elettrodotto 132 KV Villavalle Spoleto Variante localizzativa al Decreto di Autorizzazione n. 239/EL-344/297/2019 del 19/10/20219**
Lista di controllo per la valutazione preliminare (art. 6, comma 9, D.Lgs. 152/2006)

PTCP PERUGIA

NOME DEL FILE	SCALA CAD	FORMATO	SCALA	FOGLIO
DUEX01042B2928517	-	A1	1:15.000	1/1

Questo documento contiene informazioni di proprietà Terna SpA e deve essere utilizzato esclusivamente dal destinatario in relazione alle finalità per le quali è stato ricevuto. E' vietata qualsiasi forma di riproduzione o divulgazione senza l'esplicito consenso di Terna SpA.
This document contains information proprietary to TERNA S.p.A. and it will have to be used exclusively for the purposes for which it has been furnished. Whichever shape of spreading or reproduction without the written permission of TERNA S.p.A. is prohibi.