



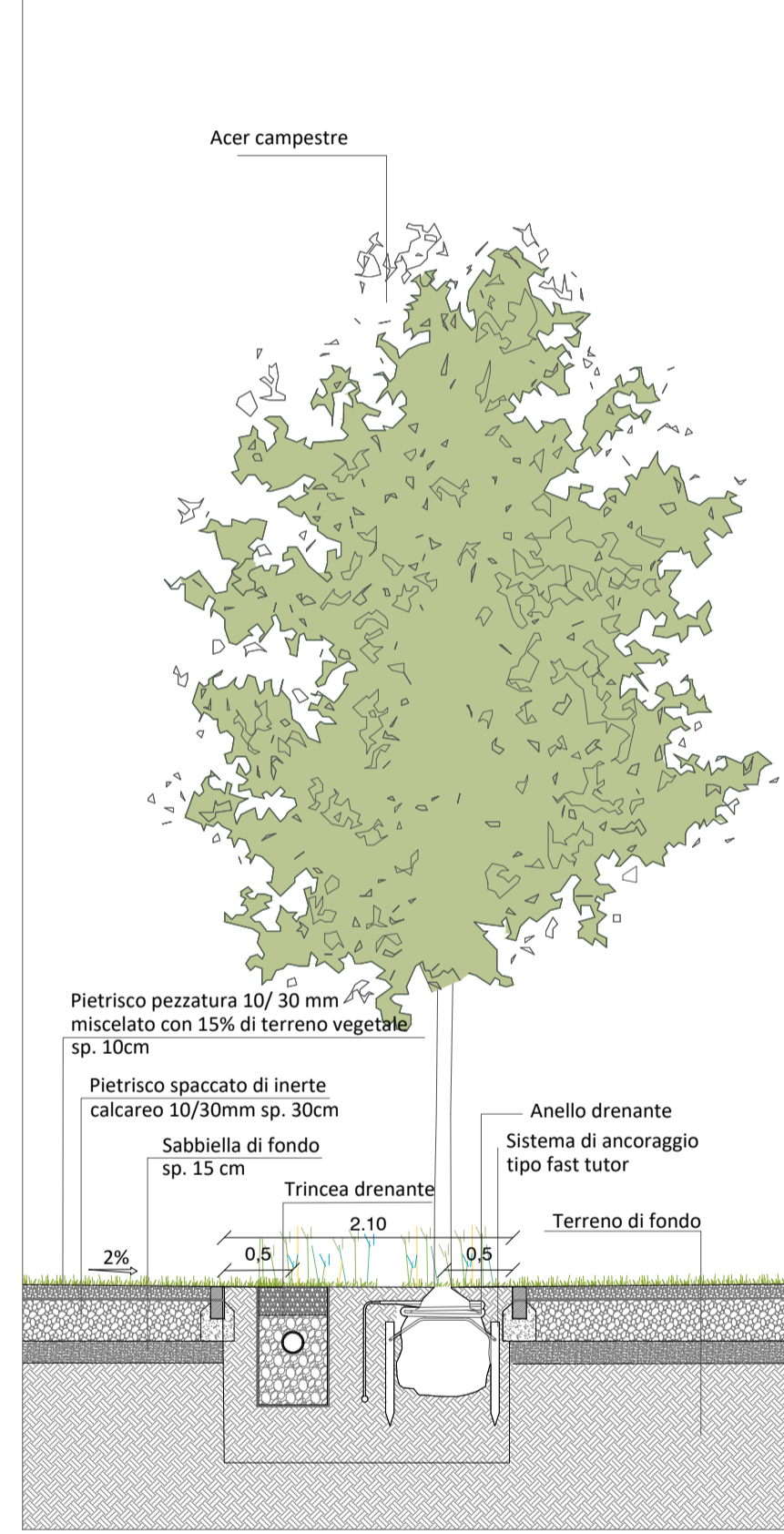
Planimetria generale\_Opere a verde\_Scala 1:1000

- Perimetro avamposto di Porto Corsini
- Area di progetto\_2°stralcio
- Area terminal\_1°stralcio
- Recinzione paesaggistica in legno

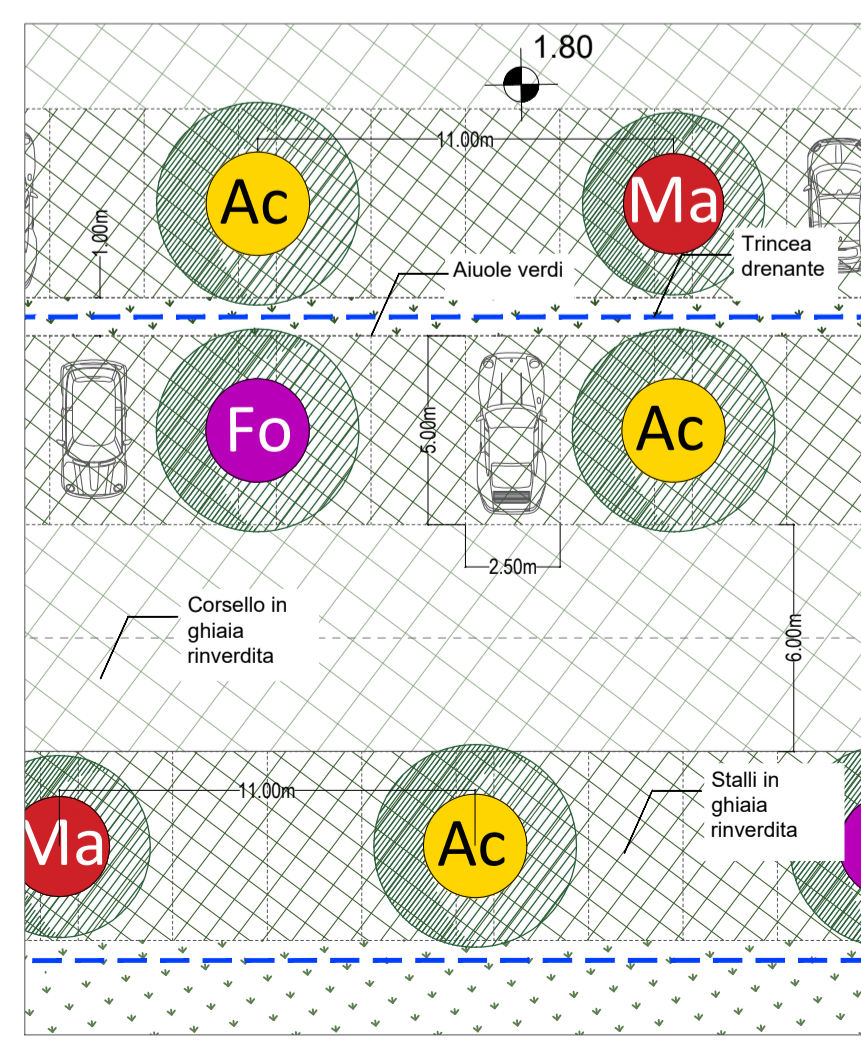
- Opere a verde**
- Stallo in ghiaia rinverdit
  - Corsia carrabile in ghiaia rinverdit
  - Area a prato
  - Erbacee dunali
  - Alberature esistenti
  - Alberature di progetto

- Alberature di progetto**
- Ac Acer campestre (Acera)
  - Fo Fraxinus ornus (Frassino)
  - Hr Hippophae rhamnoides (Olivello spinoso)
  - Pp Pinus pinea (Pino domestico)
  - Pa Populus alba (Pioppo bianco)
  - Ql Quercus ilex (Leccio)
  - Qr Quercus robur (Farnia)
  - Ma Morus alba (Gelsa)
  - Tg Tamarix gallica (Tamerice)
- Arbusti**
- Cc Cotinus coggygria (Scotano)
  - Ea Elaeagnus angustifolia (Olivio di Boemia)
  - Hr Hippophae rhamnoides (Olivello spinoso)
  - Jc Juniperus communis (Ginepro)
  - Lv Ligustrum vulgare (Ligustro)
  - Pa Phyllirea angustifolia (Ilatro sottile)
  - Ra Rhamnus alaternus (Alaterno)
  - Tg Tamarix gallica (Tamerice)
- Erbacee dunali:** Ammophila arenaria subsp. Australis, Eryngium maritimum, Elymus farctus, Euphorbia paralias, Calystegia soldanella, Vegetazione erbacea in semi (Echinophora spinosa, Medicago marina)

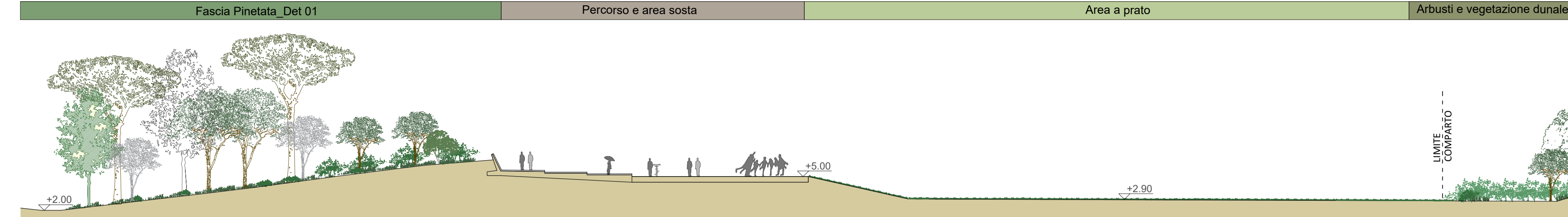
**Abaco vegetazione**



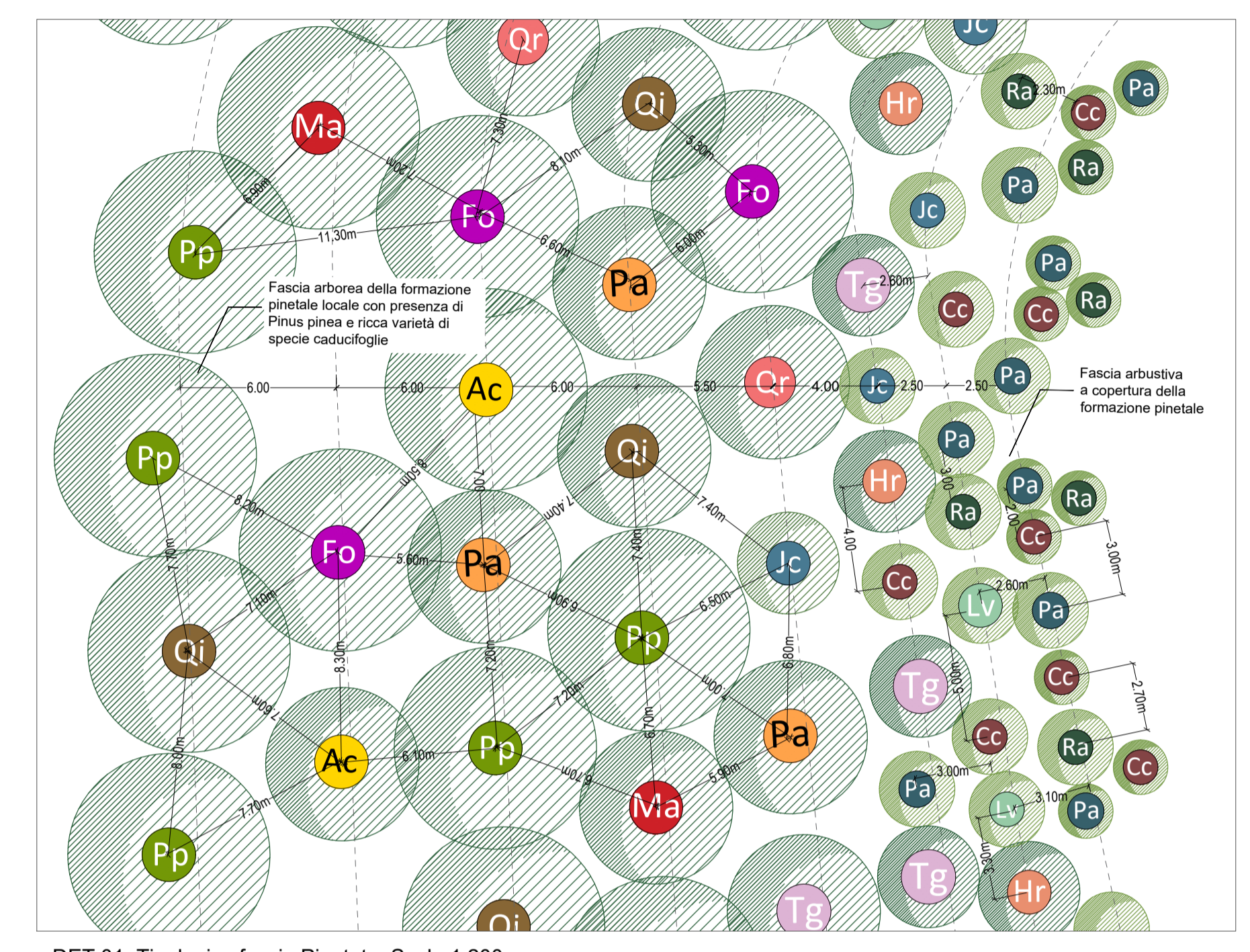
DET 03. Sezione 2-2'\_Scala 1:50



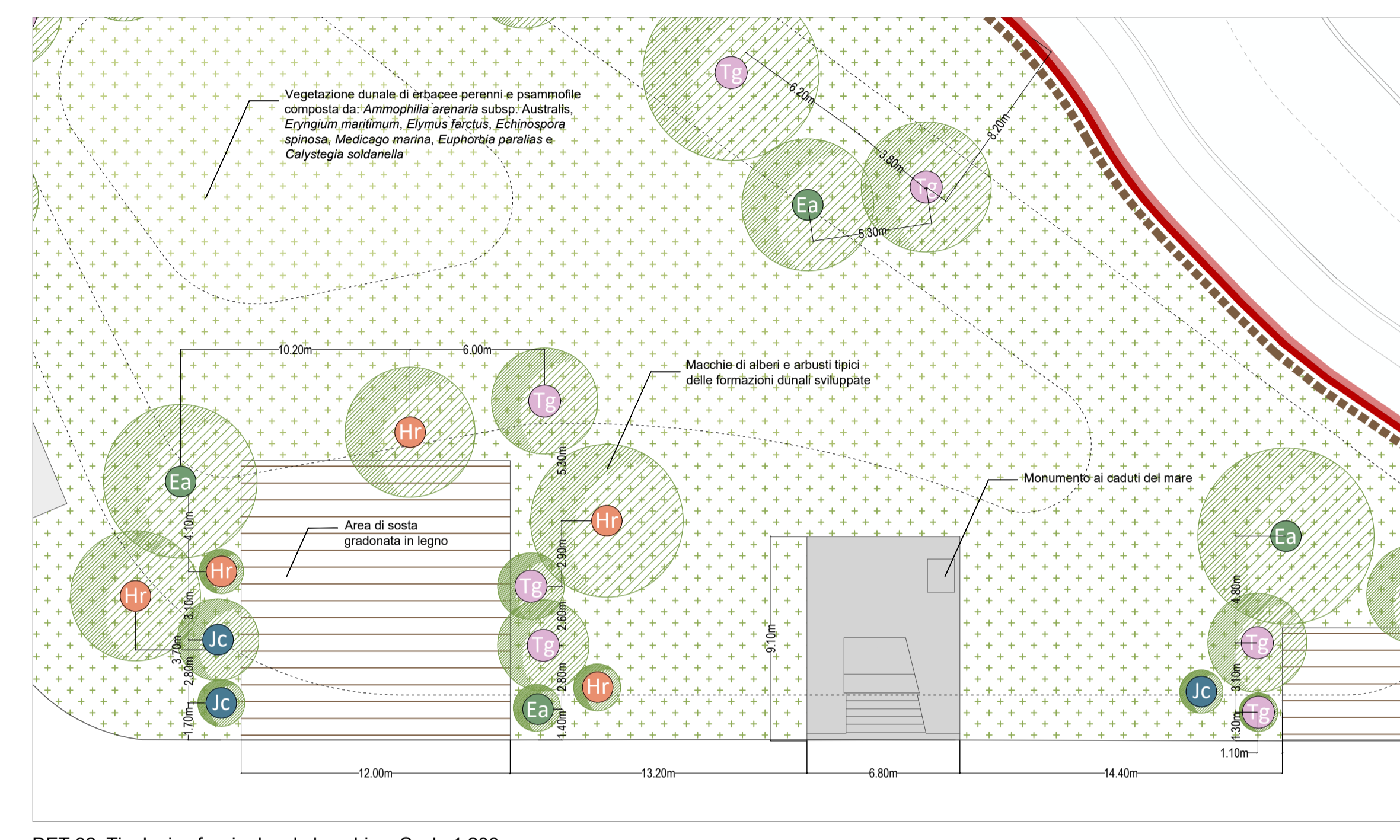
DET 04. Tipologico PARCHEGGIO P1\_Scala 1:200



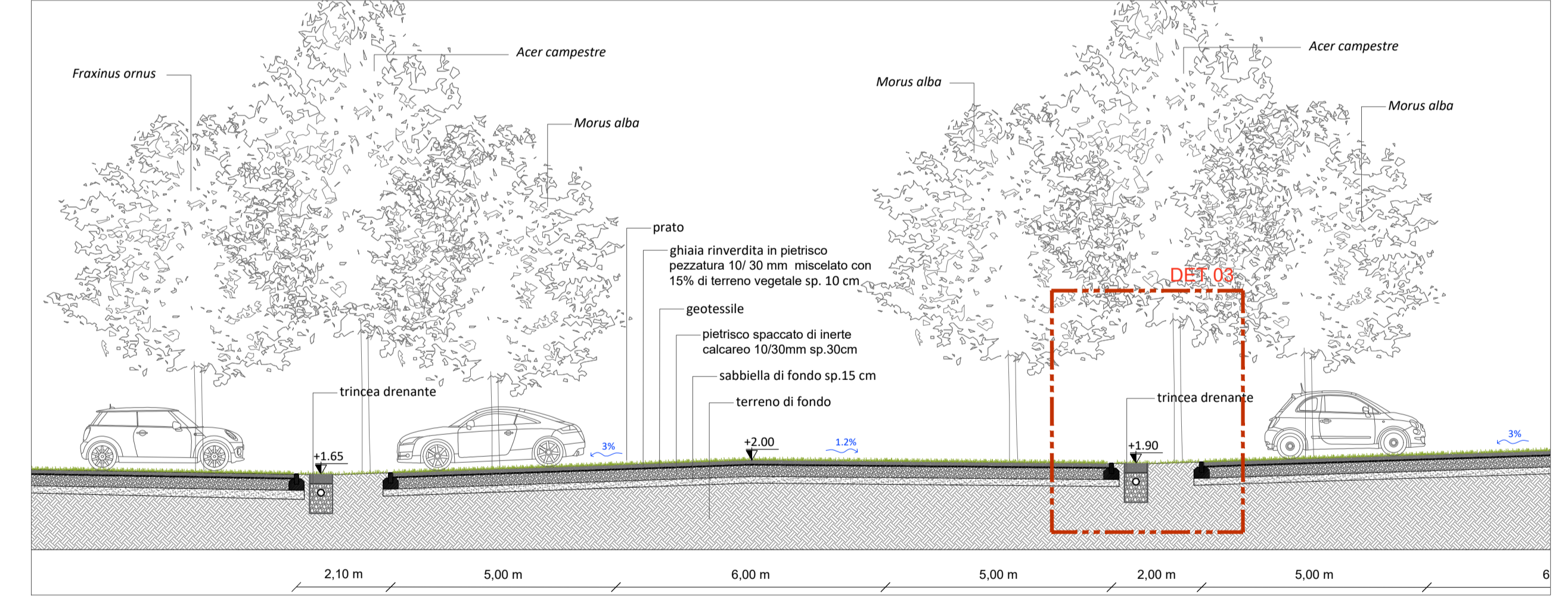
SEZ 1-1'\_ Tipologie del verde\_Scala 1:250



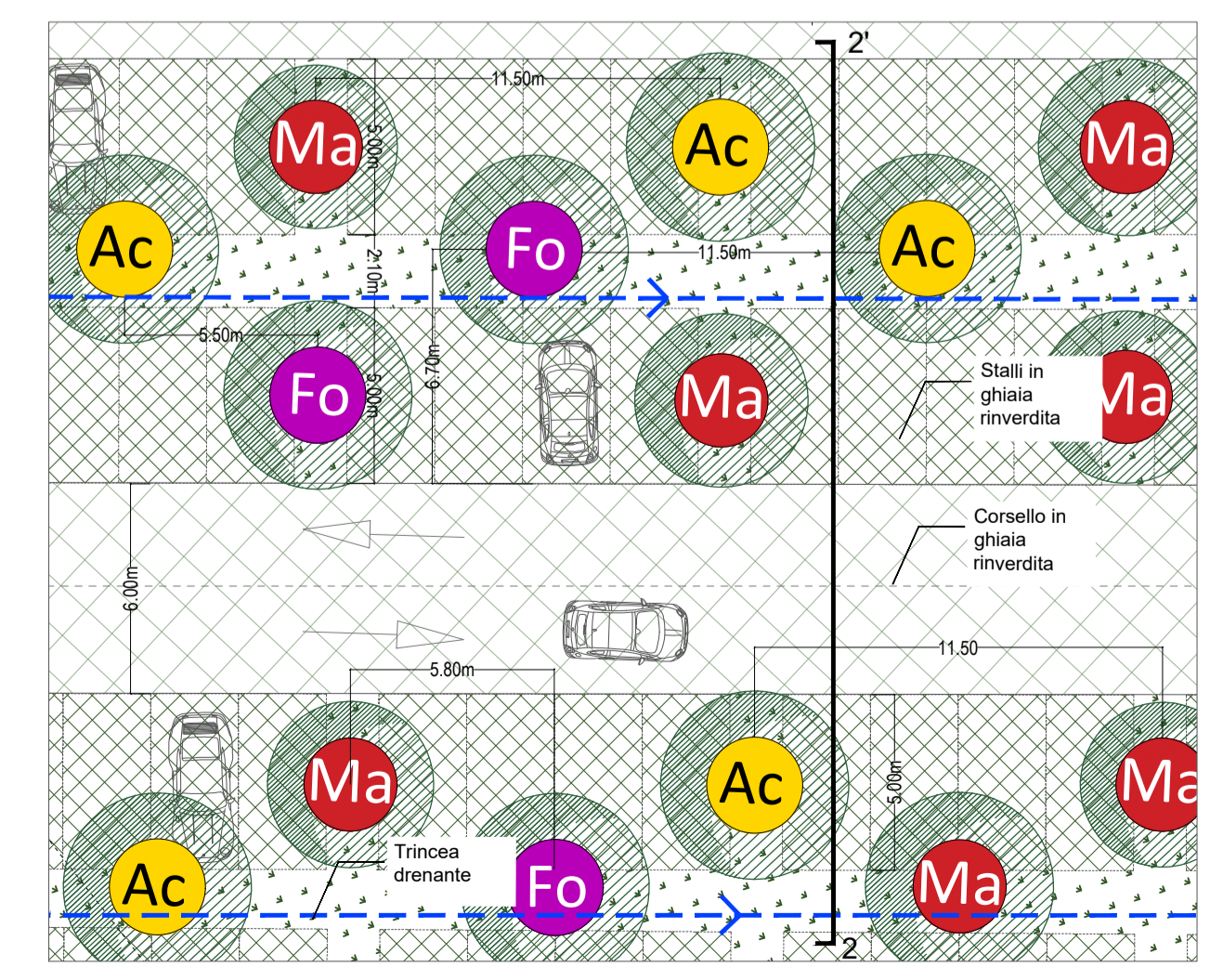
DET 01. Tipologico fascia Pinetata\_Scala 1:200



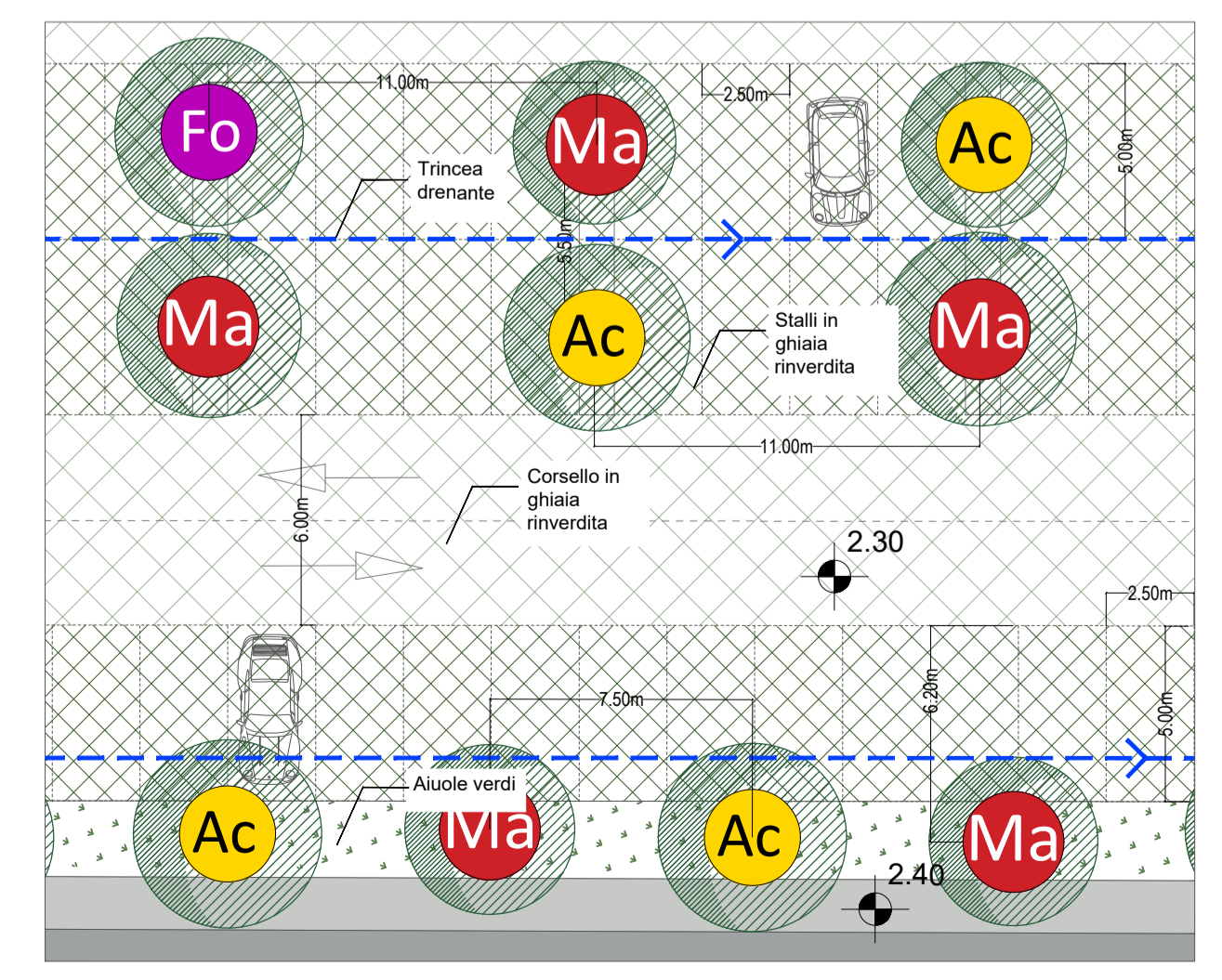
DET 02. Tipologico fascia dunale banchina\_Scala 1:200



SEZ 2-2'\_ Area Parcheggio P2\_Scala 1:100



DET 05. Tipologico PARCHEGGIO P2\_Scala 1:200



DET 06. Tipologico PARCHEGGIO P3\_Scala 1:200

**Autorità di Sistema Portuale del Mare Adriatico centro settentrionale**

**PROGETTO DEFINITIVO PER LE OPERE DI URBANIZZAZIONE DELL'AREA A SERVIZIO DEL TERMINAL CROCIERE LOCALITA' PORTO CORSINI, RAVENNA**

**OPERE A VERDE**

OGGETTO

FILE: 1813\_2\_PAE05 Opere a verde | CODICE: 1813\_2\_PAE05 | SCALA: 1:1000/250/200/100/50

Rev.	Data	Emisione	Causale
0	Agosto 2022	Emisione	
1			
2			
3			

RESPONSABILE DEL PROCEDIMENTO: **dot. ing. Fabio Madam**  
 Autorità di Sistema Portuale  
 Via Antico Squeo, 31  
 48122 Ravenna, RA

COORDINAMENTO GENERALE: **Arch. Annalisa Barbieri** (progettista integratore)  
 Acqua Ingegneria S.r.l.  
 Via A. Zani 7, 48122 Ravenna, RA  
 www.acquaingegneria.it

PROGETTO: **PAISA' LANDSCAPE**  
 Dott. Agr. Antonio Stignani  
 Arch. Paes. Enrico Tarni  
 Arch. Vittoria Bellassi

Paissa' Architettura del Paesaggio  
 Stignani Associati S.r.l.  
 Via Alberoni 4, 48121 Ravenna, RA  
 www.paissa.eu

Timbro e firma (per Acqua Ingegneria):  
 Timbro e firma (per Paissa):

**PORTO DI RAVENNA**