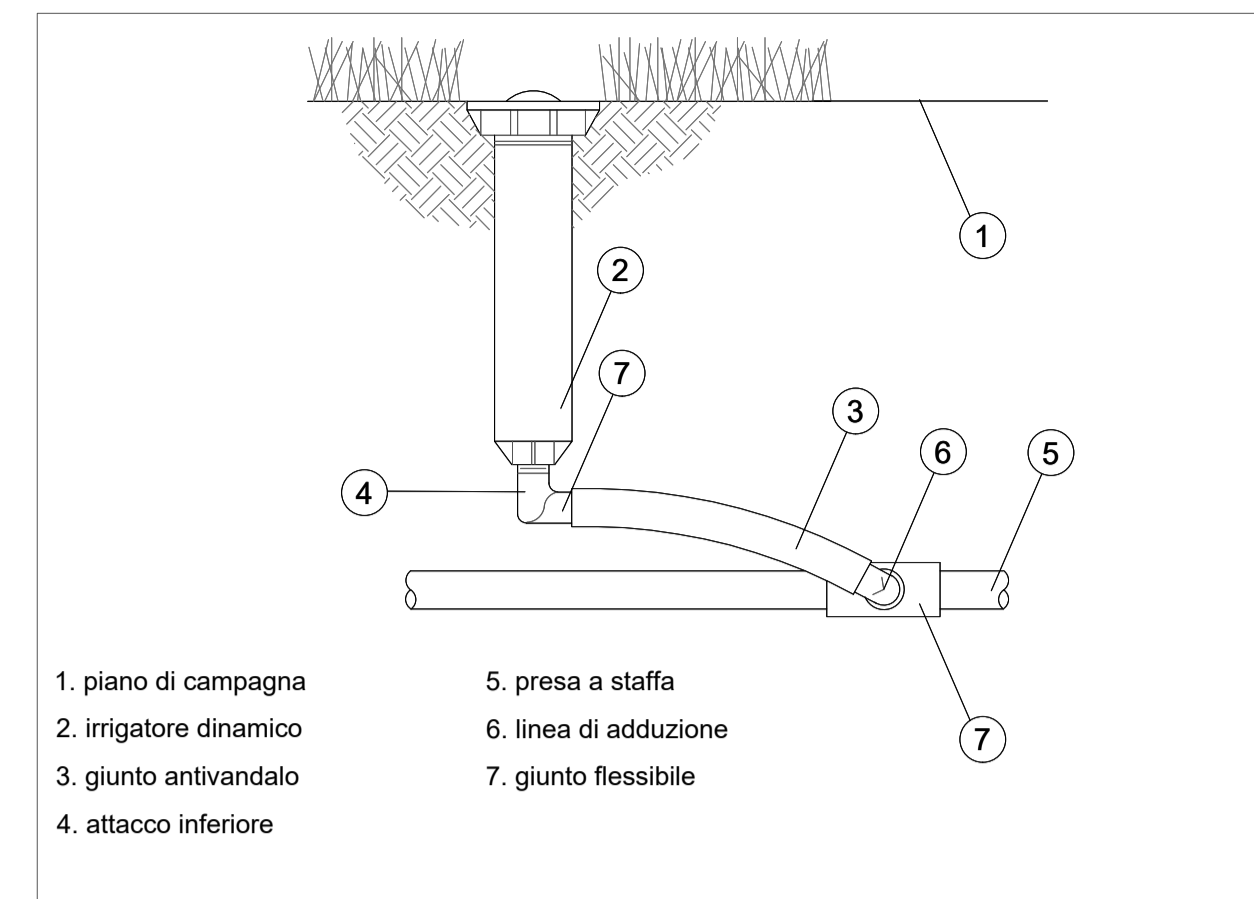




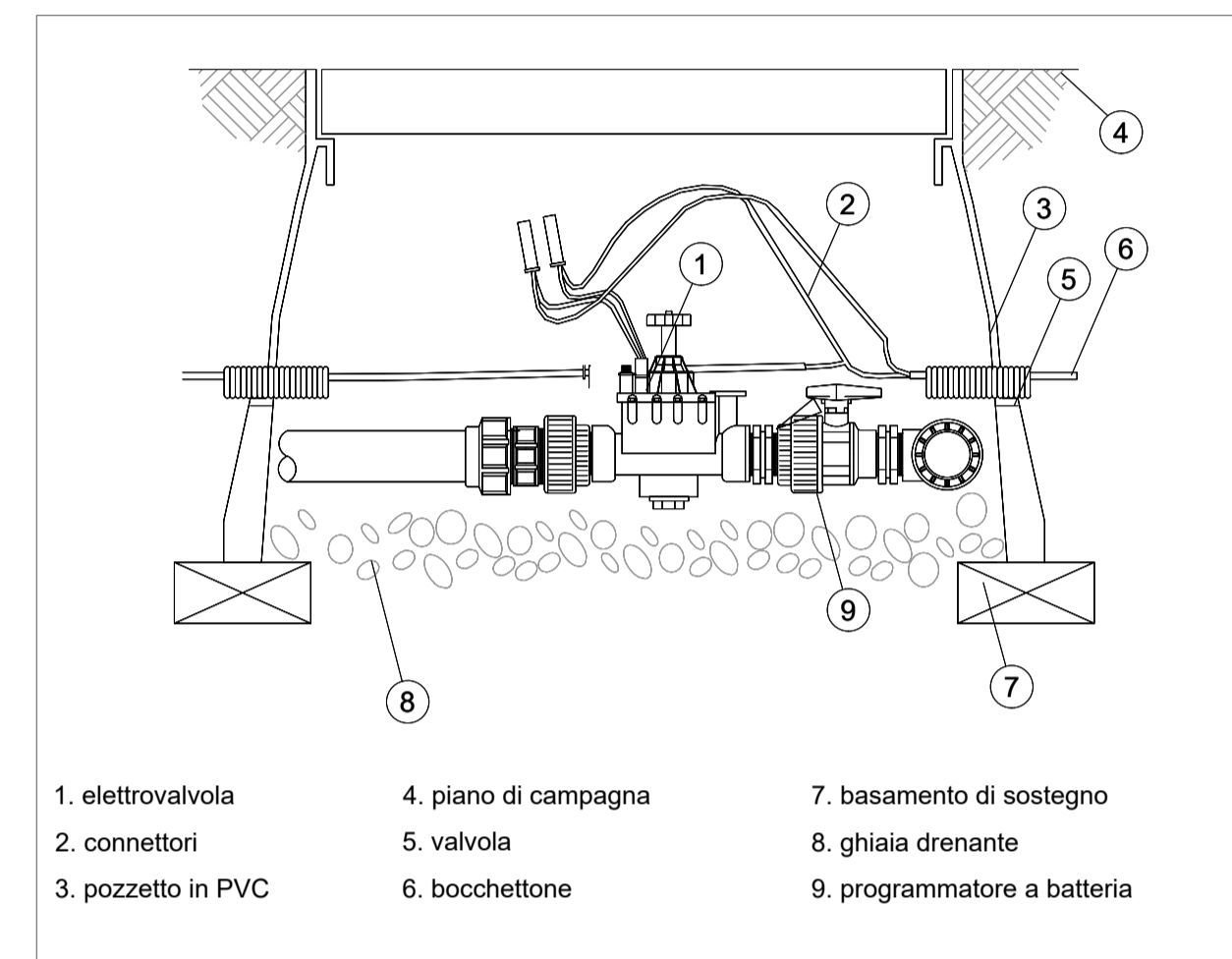
Planimetria generale_irrigazione_Scala 1:1000

LEGENDA

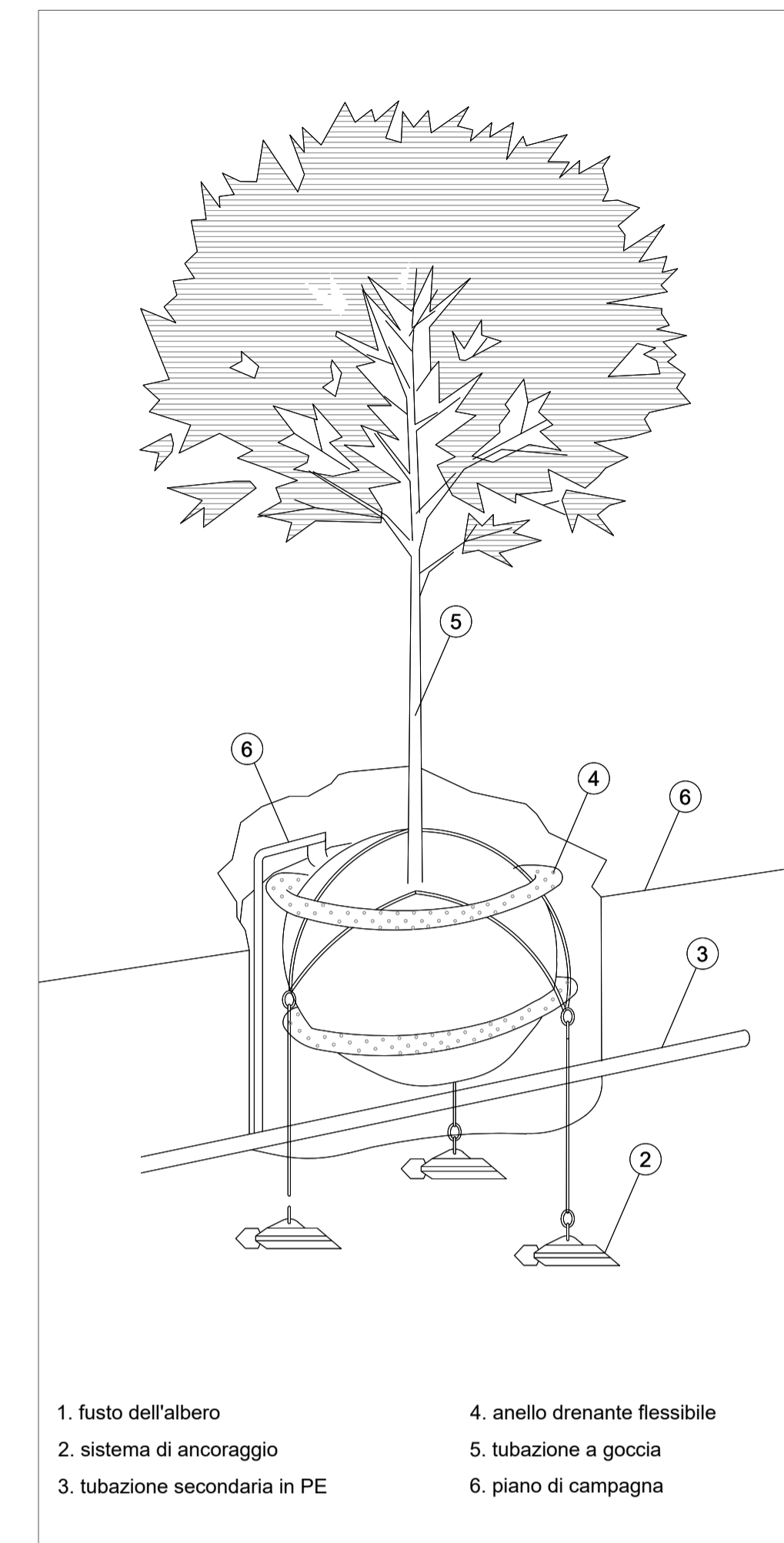
- Perimetro avamposto di Porto Corsini
- Area di progetto_ 2°stralcio
- Area terminal_ 1°stralcio
- Recinzione area terminal_ 1°stralcio



Particolare irrigatore dinamico



Dettaglio pozzetto con programmatore, elettrovalvole e sensore di pioggia



Dettaglio anello drenante

Sistema di irrigazione

- Alimentazione idrica da acquedotto
- Tubazione di mandata principale Ø63 PN 12.5 AD
- Tubazione di distribuzione secondaria Ø50 PN 10 AD
- Tubazione di derivazione (stacchi) Ø25 PN 10AD
- Ala gocciolante autocompensante Ø 16mm PN 10 AD
- Gruppo goccia comprensivo di elettrovalvola 1" mod. P220 o similare, filtro, riduttore di pressione, programmatore a batteria mod. TBOS2 o similare (1 programmatore ogni 2 settori)
- Elettrovalvola 1" 1/2" mod. P220 o similare per irrigazione a pioggia
- Posizione alberature e arbusti di progetto
- Anello drenante realizzato con ala gocciolante
- Irrigatore dinamico tipo T5 o similare
90° consumo 6 lt
180° consumo 7,8 lt
360° consumo 11,4 lt



PROGETTO DEFINITIVO PER LE OPERE DI URBANIZZAZIONE DELL'AREA A SERVIZIO DEL TERMINAL CROCIERE LOCALITA' PORTO CORSINI, RAVENNA

OGGETTO
IRRIGAZIONE

FILE 1813_2_PAE06_Irrigazione	CODICE 1813_2_PAE06	SCALA 1:1000
Rev.	Data	Causale
0	Agosto 2022	Emissione
1		
2		
3		

RESPONSABILE DEL PROCEDIMENTO:
dott. ing. Fabio Maletti
Autorità di Sistema Portuale
Via Antico Squero, 31
48122 Ravenna, RA

COORDINAMENTO GENERALE:
arch. Annalisa Barbieri
(progettista integratore)
Acqua Ingegneria S.r.l.
via A. Zani 7, 48122 Ravenna, RA
www.acquaingegneria.it

PROGETTO:
Dott. Agr. Antonio Stignani
Arch. Paes. Enrico Turini
Arch. Vittoria Bellasai

Paissà' Architettura del Paesaggio
Stignani Associati S.r.l.
Via Alberoni 4, 48121 Ravenna, RA
www.paissa.eu

