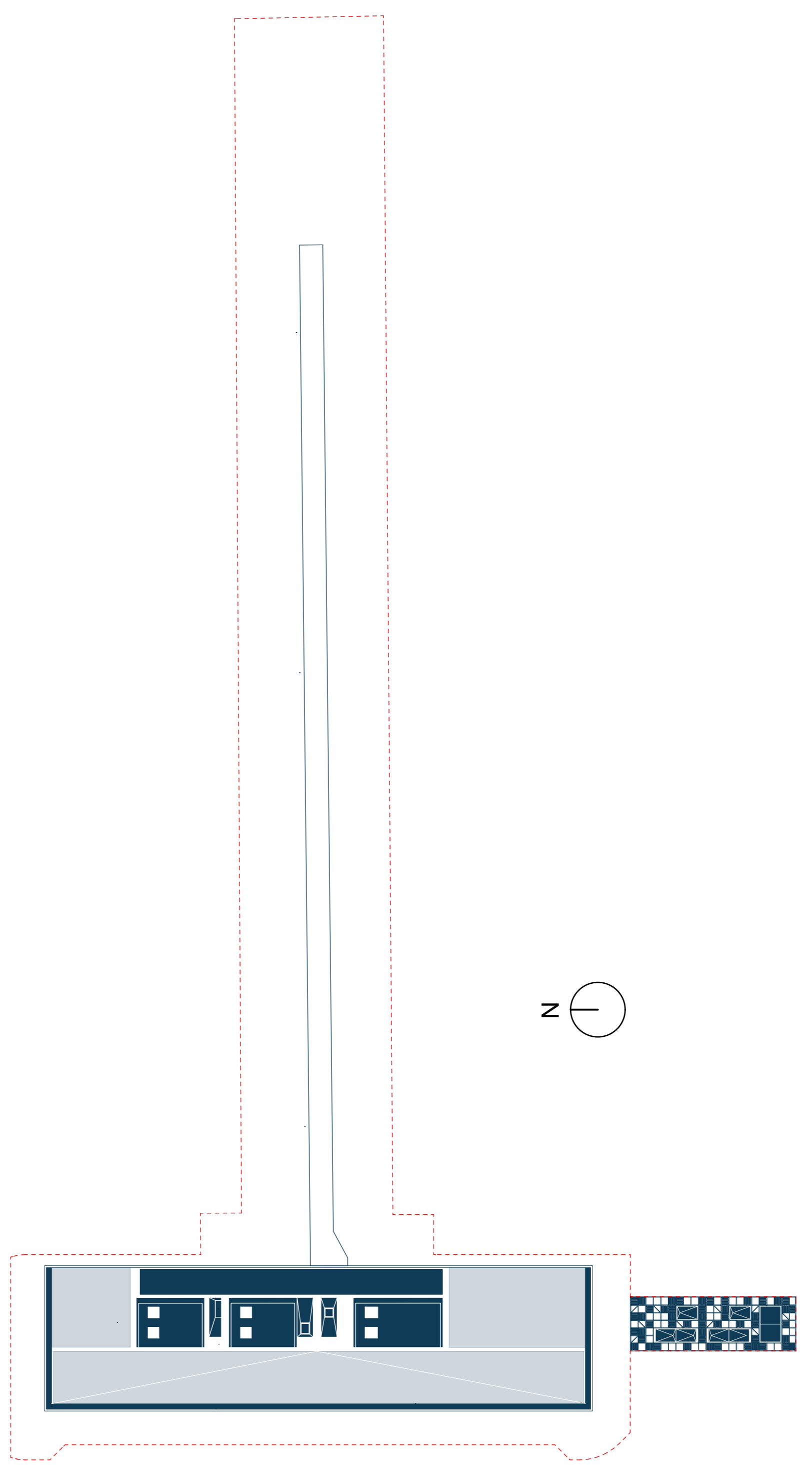
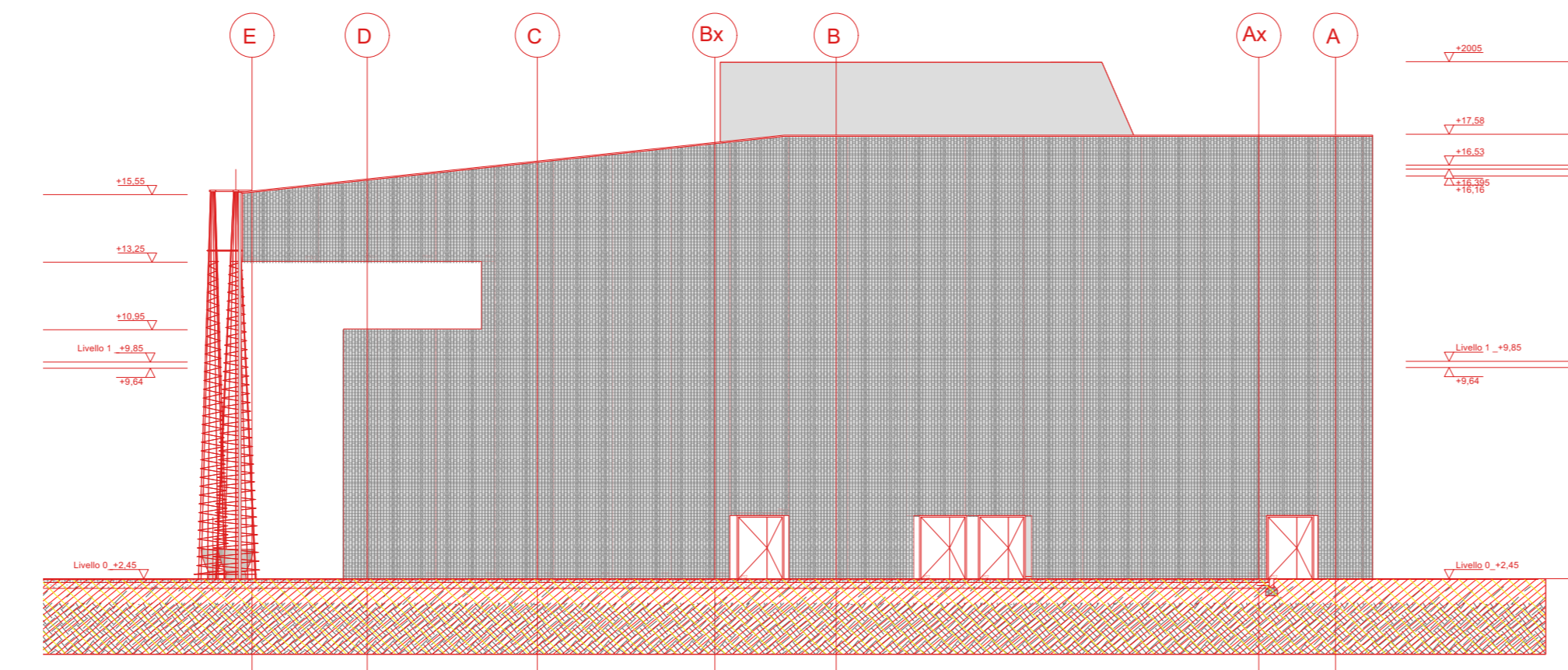
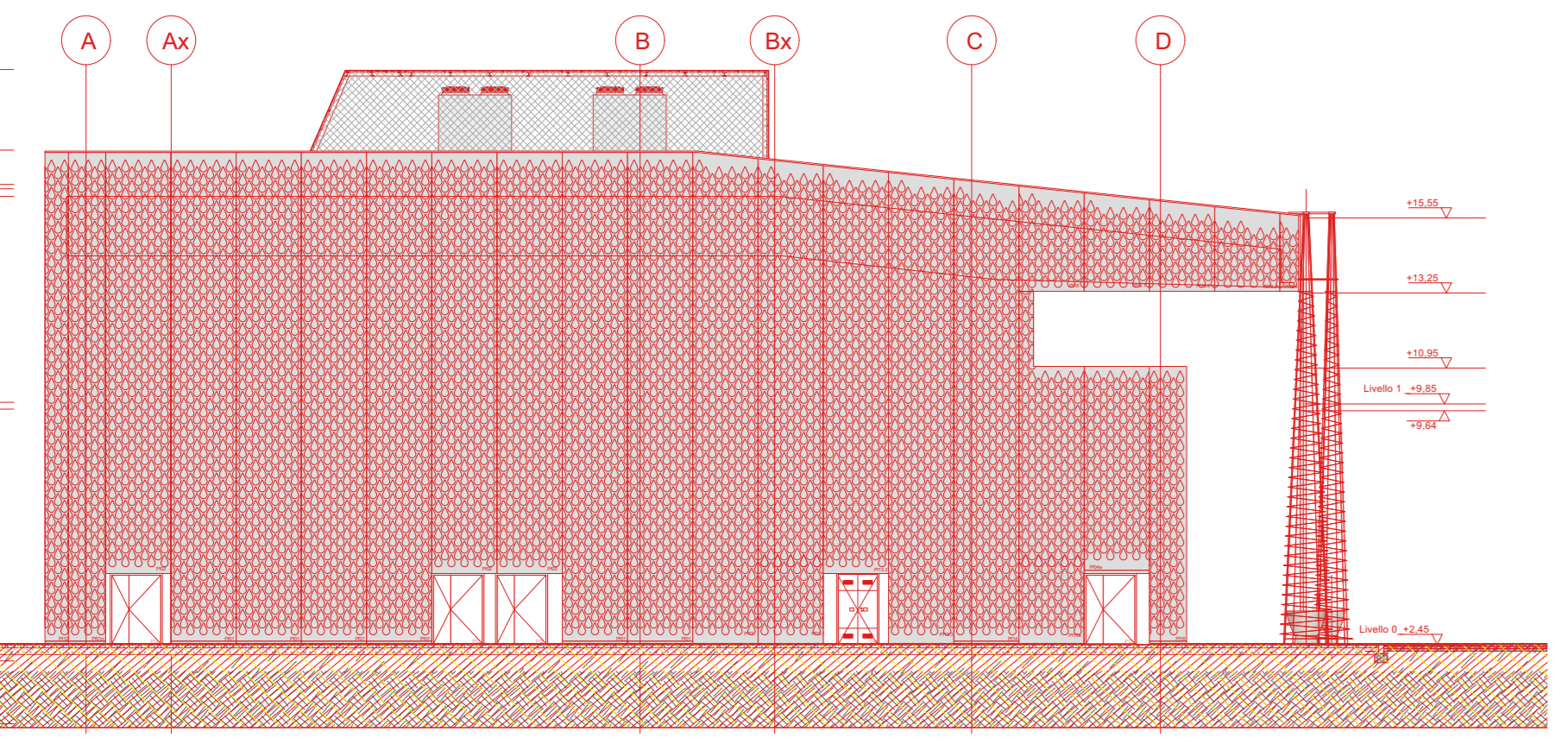
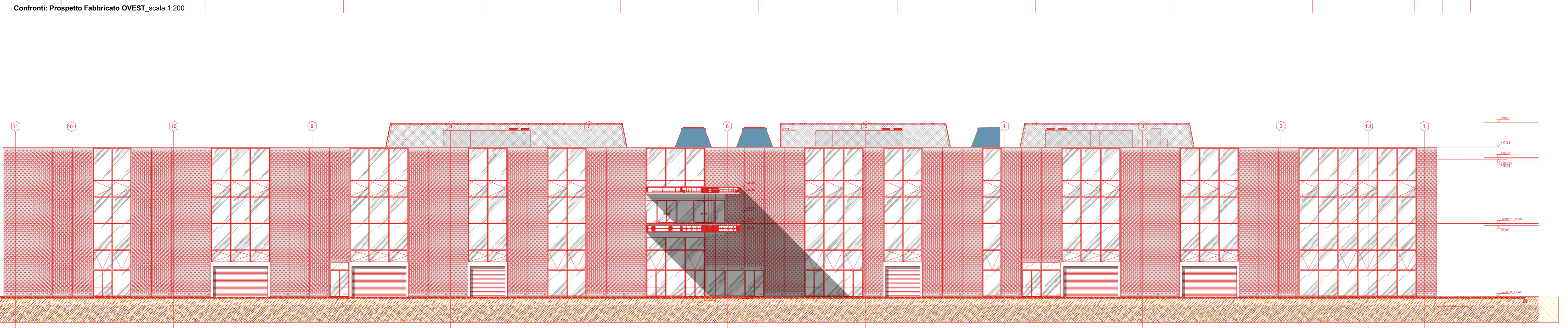
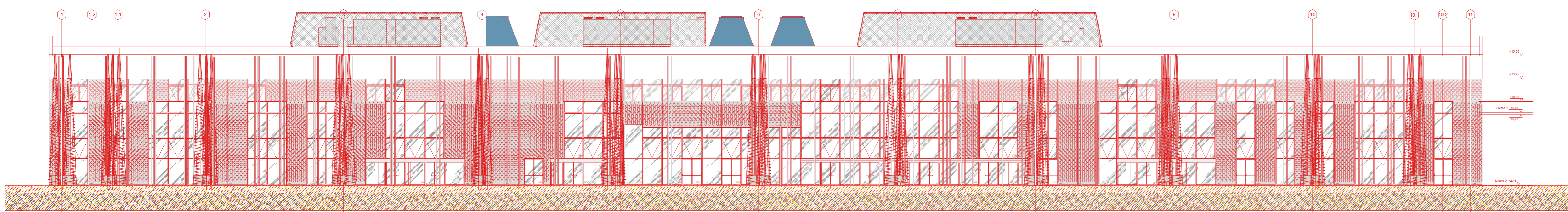


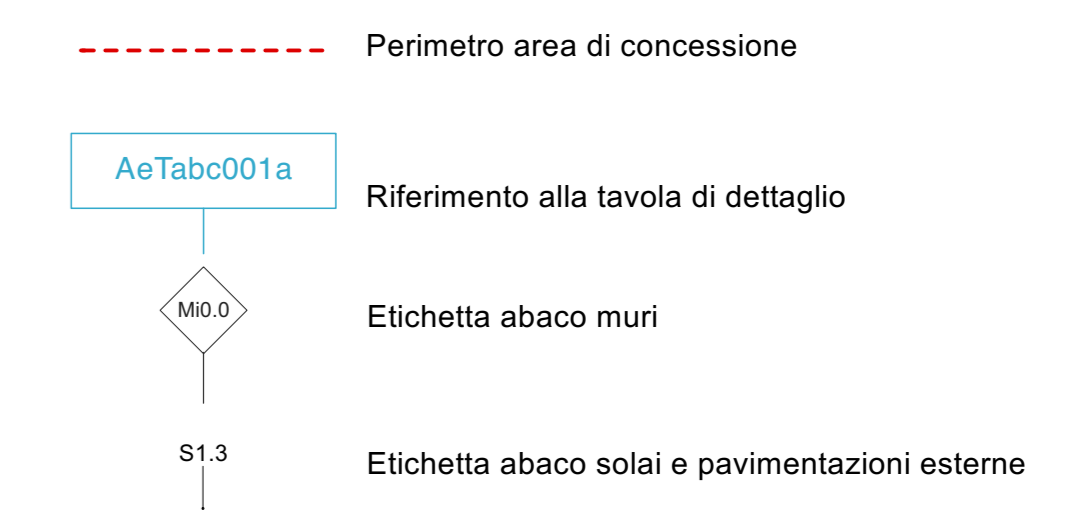
- LEGENDA E NOTE -

elencio elaborati di riferimento:
P0024375-1-H1

- NOTA BENE:**
01. La quota altimetrica +0,00 coincide con la quota assoluta S.l.m. +0,00 come da rilievo fornito da Autorità Portuale di Ravenna.
 02. Tutte le misure, dimensioni, allineamenti e quote altimetriche dovranno essere verificate in fase di costruttivo e di cantiere.
 03. Per quanto riguarda tipologia, posizione e dimensionamento degli elementi strutturali si rimanda alle indicazioni riportate negli elaborati impiantistici specifici.
 04. Per quanto riguarda tipologia e dimensionamento degli elementi impiantistici si rimanda alle indicazioni riportate negli elaborati impiantistici specifici.
 05. Per quanto riguarda le specifiche tecniche relative ai requisiti di resistenza al fuoco (REI/EI) di pareti, solai, dei materiali di finitura e non, si fa riferimento alle indicazioni riportate negli elaborati di progetto Prevenzione Incendi.
 06. Per quanto riguarda le specifiche tecniche in merito ai requisiti acustici si rimanda alle indicazioni riportate negli elaborati specifici.
 07. Tutti gli elementi non strutturali e le loro connessioni alla struttura (a solo titolo di esempio parapetti, pareti di tamponamento, facciate vetrate) devono essere verificati in termini di spinte statiche e dinamiche secondo NTC 2018. Per i valori dei carichi da verificare si rimanda alle piante dei carichi orizzontali e verticali incluse nelle tavole del progetto strutturale.
 08. Tutti i colori e le finiture degli elementi edili, se non specificati, saranno a scelta della D.A/D.L. e dovrà essere fornita relativa campionatura.
 09. Per le specifiche dei materiali e delle lavorazioni si rimanda al disciplinare descrittivo prestazionale.
 10. Tutte le lavorazioni dovranno essere eseguite a regola d'arte.
 11. Per la precisa localizzazione delle finiture di pavimenti, controsoffitti, e dei relativi colori si rimanda al layout delle finiture.
 12. Per la tipologia dei serramenti interni e dei serramenti esterni, si fa riferimento agli abachi specifici.
 13. Per la tipologia dei solai interni ed esterni si fa riferimento agli abachi specifici.
 14. Per la tipologia delle murature interne ed esterne si fa riferimento agli abachi specifici.
 15. Le pavimentazioni esterne dovranno essere conformi al D.M. 236/89 Decreto del Ministro dei Lavori Pubblici 14 giugno 1989: [art. 4.1.10] I gradini delle scale devono avere una pedata antiscivolo; [art. 4.2.2] La pavimentazione del percorso pedonale deve essere antiscivolo; [art. 8.2.2] Per la pavimentazione antiscivolo si intende una pavimentazione realizzata con materiali il cui coefficiente di attrito, misurato secondo il metodo della B.C.R.A. (British Ceramic Research Association) sia superiore a 0,40 per elemento scivolante cuoio su pavimentazione asciutta 0,40 per elemento scivolante gomma su pavimentazione bagnata; i valori predetti di attrito non devono essere modificati dall'apposizione di strati di finitura lucidanti o di protezione, che, devono essere applicati sui materiali prima della prova. Le ipotesi di pavimentazione asciutta o bagnata devono essere assunte in base alle condizioni normali del luogo ove sia posta in opera.
 16. L'arredo rappresentati, gli arredi sono indicativi, da approfondire nell'ambito del progetto di allestimento ed arredo, separato dalla presente trattazione.
 17. Per tutti gli elementi tecnico-impiantistici sarà prevista idonea schematura integrata nel sistema di arredo.
 18. Per la tipologia, il dimensionamento e la collocazione delle schermature contro i campi elettromagnetici, confrontarsi con gli elaborati elettrici.



- Costruzioni
- Demolizioni



Autore di Sistema Portuale del Mare Adriatico centro-orientamento
PORTO DI RAVENNA
COMUNE DI RAVENNA
«CONCESSIONE MEDIANTE PROJECT FINANCING DEL SERVIZIO DI ASSISTENZA PASSEGGERI E DI STAZIONE MARITTIMA NEL PORTO DI RAVENNA, NONCHÉ DELLE AREE PER LA REALIZZAZIONE E GESTIONE DELLA NUOVA STAZIONE MARITTIMA E DEGLI ALTRI BEN STRUMENTALI E/O COMPLEMENTARI ALLA PRESTAZIONE DEL SUDDETTO SERVIZIO DA REALIZZARE SULLA BANCHINA CROCIERE DI PORTO CORSINI (RA) E AREE DEMANIALI ADIACENTI»

PROGETTO ESECUTIVO

Commitente

Team Progettisti

Atelier(s) Alfonso Femia s.r.l.
Via Salaria 2311, 00134 Genova Tel. 010 560895 fax 010 5702884
Via Salaria 2311, 00134 Genova Tel. 010 560895 fax 010 5702884
Via Salaria 2311, 00134 Genova Tel. 010 560895 fax 010 5702884
genova@atelier.it www.atelier.it

Professionista Responsabile progettazione Architettonica:
Arch. Alfonso Femia
Via Salaria 2311, 00134 Genova Tel. 010 560895 fax 010 5702884
genova@atelier.it www.atelier.it

RNA CONSULTING SPA
Via Salaria 2311, 00134 Genova Tel. 010 560895 fax 010 5702884
genova@atelier.it www.atelier.it

Professionista Responsabile progettazione Impiantistica Strutturale:
Ing. Alessandro Colonna
Professionista Responsabile dell'Integrazione fra le varie prestazioni specialistiche:
Ing. Alessandro Colonna
Geologo: Oronzo
Coordinatore Tecnico:
Responsabile Coordinamento Sicurezza:
Ing. Federico Biondini

Responsabile progettazione prevenzione incendi:
AFC Srl
Ing. Antonio Cuneo
Via Loni Battola Amed. 6, 20149 Milano
Tel/Fax: 02 54 647060
antonio.cuneo@afc.it
www.afc.it



cod. tavola **RAV PE-H15**
scala **1:200**
oggetto **Prospetti: confronti demolizioni e costruzioni**
data di consegna **28 ottobre 2022**
norma file **RAV PE-H15**
commessa **RAV PE**

rev.	data	redatto	verificato	approvato	oggetto revisione
a	221014	cp	sc	AF517/sc	progetto esecutivo
b	221028	fp	cp	AF517/sc	progetto esecutivo

L'UTILIZZAZIONE E LA RIPRODUZIONE DEL PRESENTE DOCUMENTO SONO RISERVATE A NORMA DI LEGGE