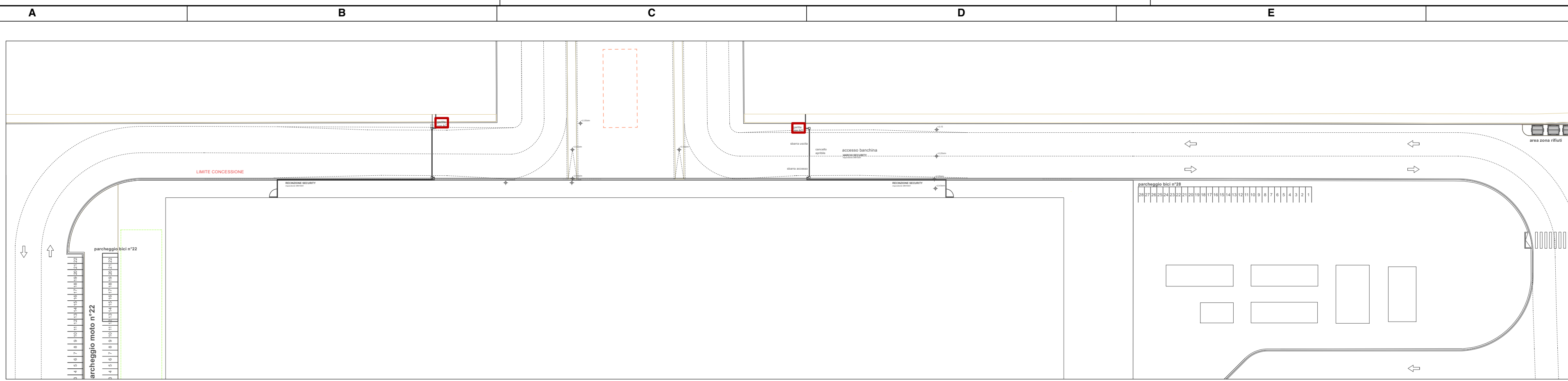


- LEGENDA E NOTE -

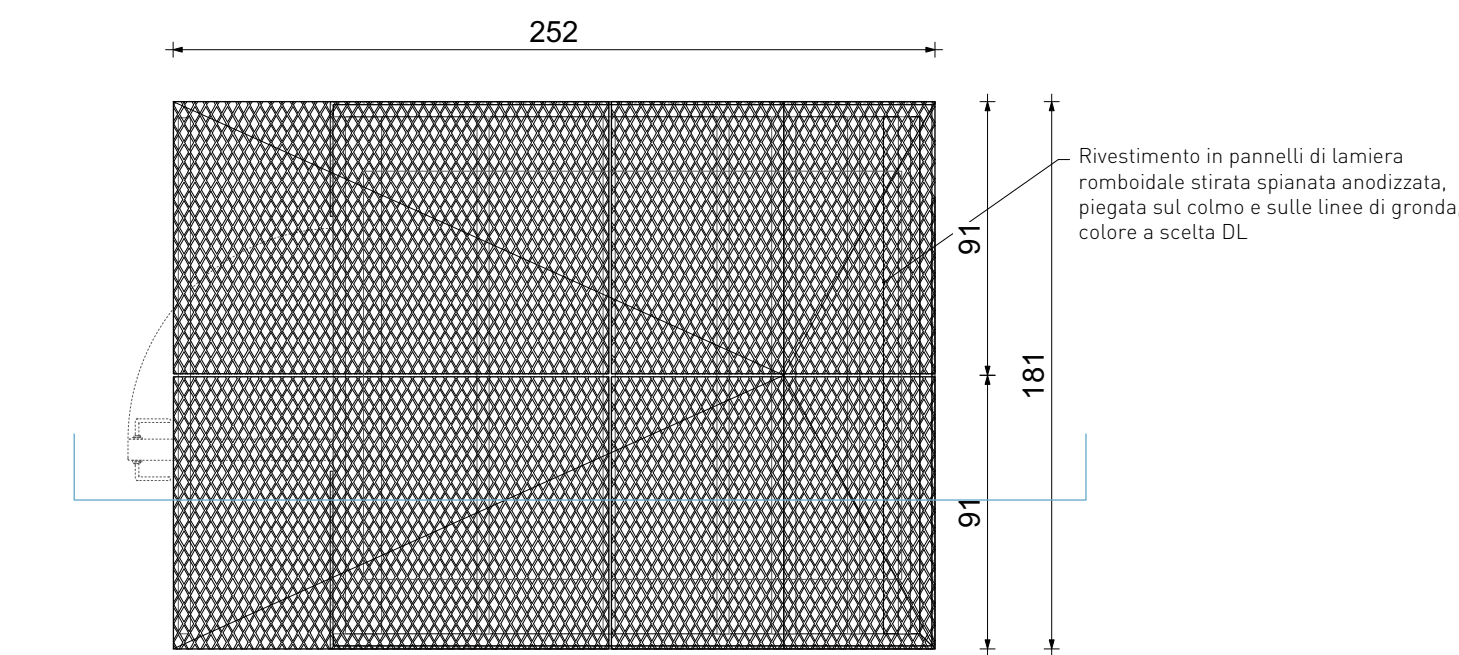
elenco elaborati di riferimento:
P0024375-1-H1

NOTA BENE:

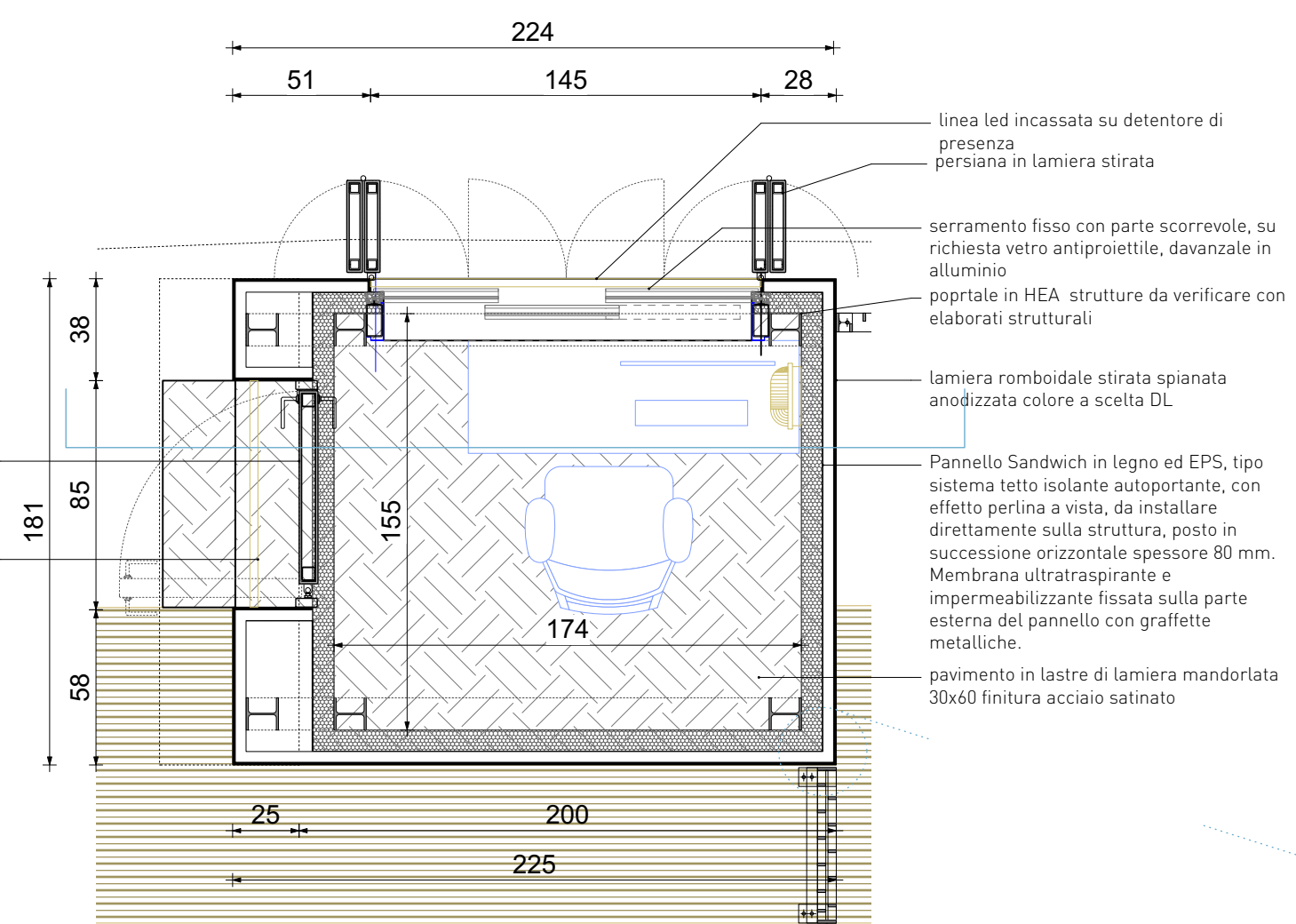
- 01_La quota altimetrica +0,00 coincide con la quota assoluta S.l.m. +0,00 come da rilievo fornito da Autorità Portuale di Ravenna;
- 02_Tutte le misure, dimensioni, allineamenti e quote altimetriche dovranno essere verificate in fase di costruttivo e di cantiere;
- 03_Per quanto riguarda tipologia, posizione e dimensionamento degli elementi strutturali si rimanda alle indicazioni riportate negli elaborati strutturali specifici;
- 04_Per quanto riguarda tipologia e dimensionamento degli elementi impiantistici si rimanda alle indicazioni riportate negli elaborati impiantistici specifici;
- 05_Per quanto riguarda le specifiche tecniche relative ai requisiti di resistenza al fuoco (REI/EI) di pareti, solai, dei materiali di finitura e non, si fa riferimento alle indicazioni riportate negli elaborati di progetto Prevenzione Incendi;
- 06_Per quanto riguarda le specifiche tecniche in merito ai requisiti acustici si rimanda alle indicazioni riportate negli elaborati specifici;
- 07_Tutti gli elementi non strutturali e le loro connessioni alla struttura (a solo titolo di esempio parapetti, pareti di tamponamento, facciate vetrate) devono essere verificati in termini di spinte statiche e dinamiche secondo NTC 2018. Per i valori dei carichi da verificare si rimanda alle piante dei carichi orizzontali e verticali incluse nelle tavole del progetto strutturale.
- 08_Tutti i colori e le finiture degli elementi edili, se non specificati, saranno a scelta della DA/DL, e dovrà esserne fornita relativa campionatura;
- 09_Per le specifiche dei materiali e delle lavorazioni si rimanda al disciplinare descrittivo prestazionale;
- 10_Tutte le lavorazioni dovranno essere eseguite a regola d'arte;
- 11_Per la precisa localizzazione delle finiture di pavimenti, controsoffitti, e dei relativi colori si rimanda al layout delle finiture;
- 12_Per la tipologia dei serramenti interni e dei serramenti esterni, si fa riferimento agli abachi specifici;
- 13_Per la tipologia dei solai interni ed esterni si fa riferimento agli abachi specifici;
- 14_Per la tipologia delle murature interne ed esterne si fa riferimento agli abachi specifici;
- 15_Le pavimentazioni esterne dovranno essere conformi al D.M. 236/89 Decreto del Ministro dei Lavori Pubblici 14 giugno 1989:
[art. 4.2.2] La pavimentazione del percorso pedonale deve essere antiscivolo/antidistrucchiolevole;
[art. 4.1.10] I gradini delle scale devono avere una pedata antidistrucchiolevole;
[art. 8.2.2] Per pavimentazione antidistrucchiolevole si intende una pavimentazione realizzata con materiali il cui coefficiente di attrito, misurato secondo il metodo della B.C.R.A. (British Ceramic Research Association) sia superiore a: 0,40 per elemento scivolante cuoio su pavimentazione asciutta 0,40 per elemento scivolante gomma su pavimentazione bagnata; i valori predetti di attrito non devono essere modificati dall'apposizione di strati di finitura lucidanti o di protezione, che, devono essere applicati sui materiali prima della prova. Le ipotesi di pavimentazione asciutta o bagnata devono essere assunte in base alle condizioni normali del luogo ove sia posta in opera;
- 16_Laddove rappresentati, gli arredi sono indicativi, da approfondire nell'ambito del progetto di allestimento ed arredo, separato dalla presente trattazione
- 17_Per tutti gli elementi tecnico-impiantistici sarà prevista idonea schermatura integrata nel sistema di arredo;
- 18_Per la tipologia, il dimensionamento e la collocazione delle schermature contro i campi elettromagnetici, confrontarsi con gli elaborati elettrici;



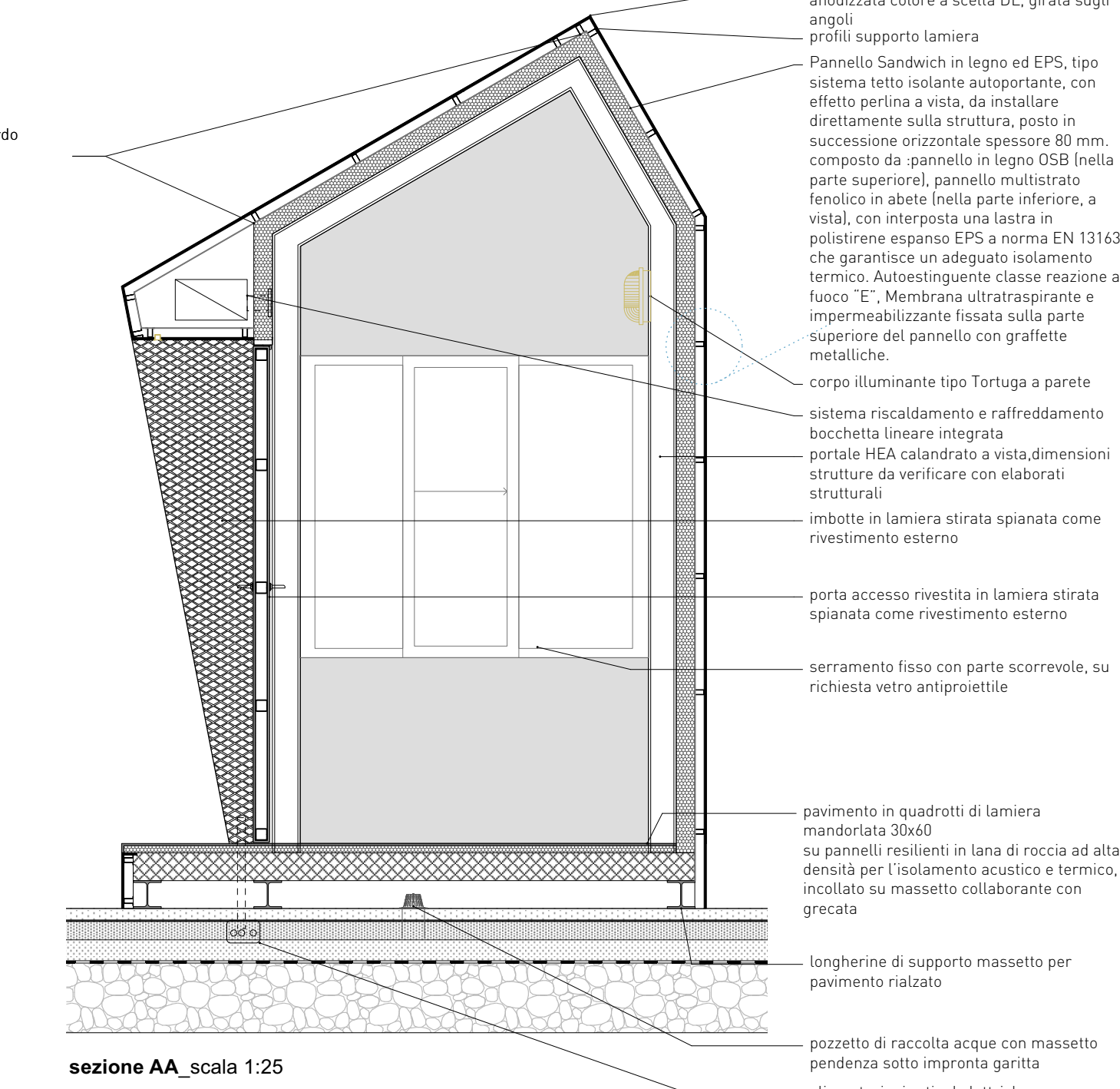
Planimetria localizzazione scala 1:500



Pianta copertura scala 1:25



Pianta locale scala 1:25



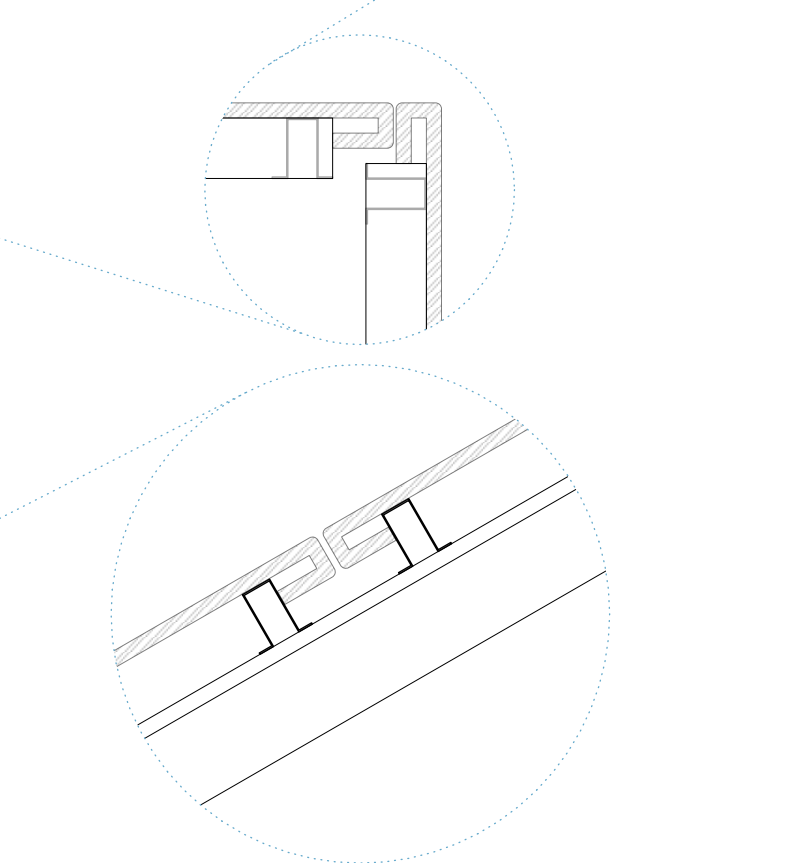
sezione AA scala 1:25

Caratteristiche Garitta ingresso moli n2

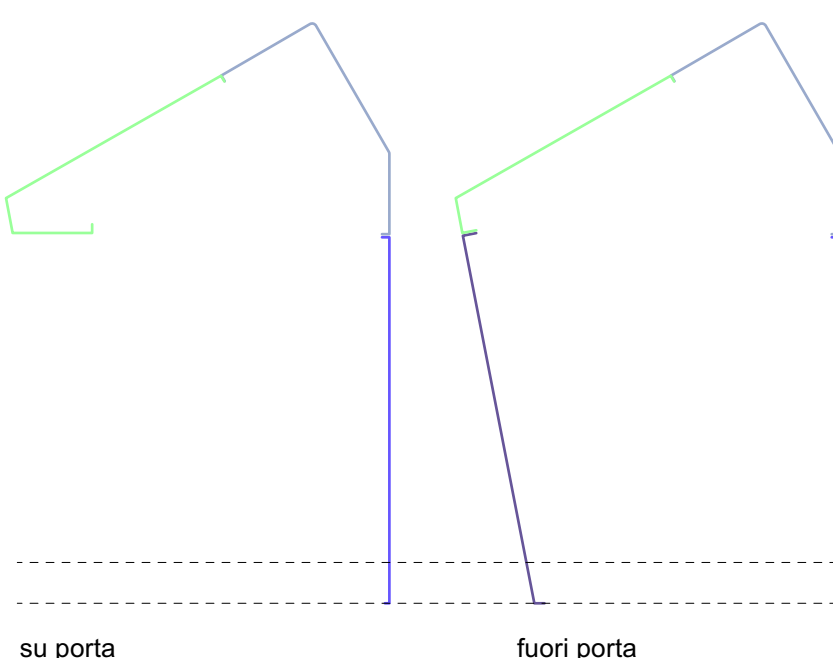
Elementi costruttivi garitta (dimensioni libere interne 1,35 x 1,78 m)
Rivestimento esterno in lamiera stirata spianata romboidale colore a scelta DL.
Struttura metallica con lamiera di impermeabilizzazione
Pannelli autoportanti in MDF o legno ed EPS, isolante termico con membrana impermeabilizzante esterna e finitura perline interna, posati in orizzontale sulla struttura in acciaio, profili di chiusura sugli angoli.
Serramento con Vetro camera finitura a specchio con finestra apribile scorrevole e scuri impacchettabili in lamiera stirata come rivestimento esterno
profilo del serramento a scomparsa
Piattaforma rialzata con scalino di accesso composta da longheroni e lamiera collaborante
Porta ingresso passaggio libero 70 cm con Ferpaporta e Serratura a chiave
Impianto di condizionamento e riscaldamento, classe energetica A
Luci regolabili interna e luci con sensore di presenza sulla porta accesso
Citofono esterno ed interno
Collegamento rete e presa telefonica impianto interfonico

Arredi
Scrivania e sedia
Mobile con scaffali e cassetti per documenti e piccoli oggetti
Frigorifero da 12 litri finestra apribile/boccaporto

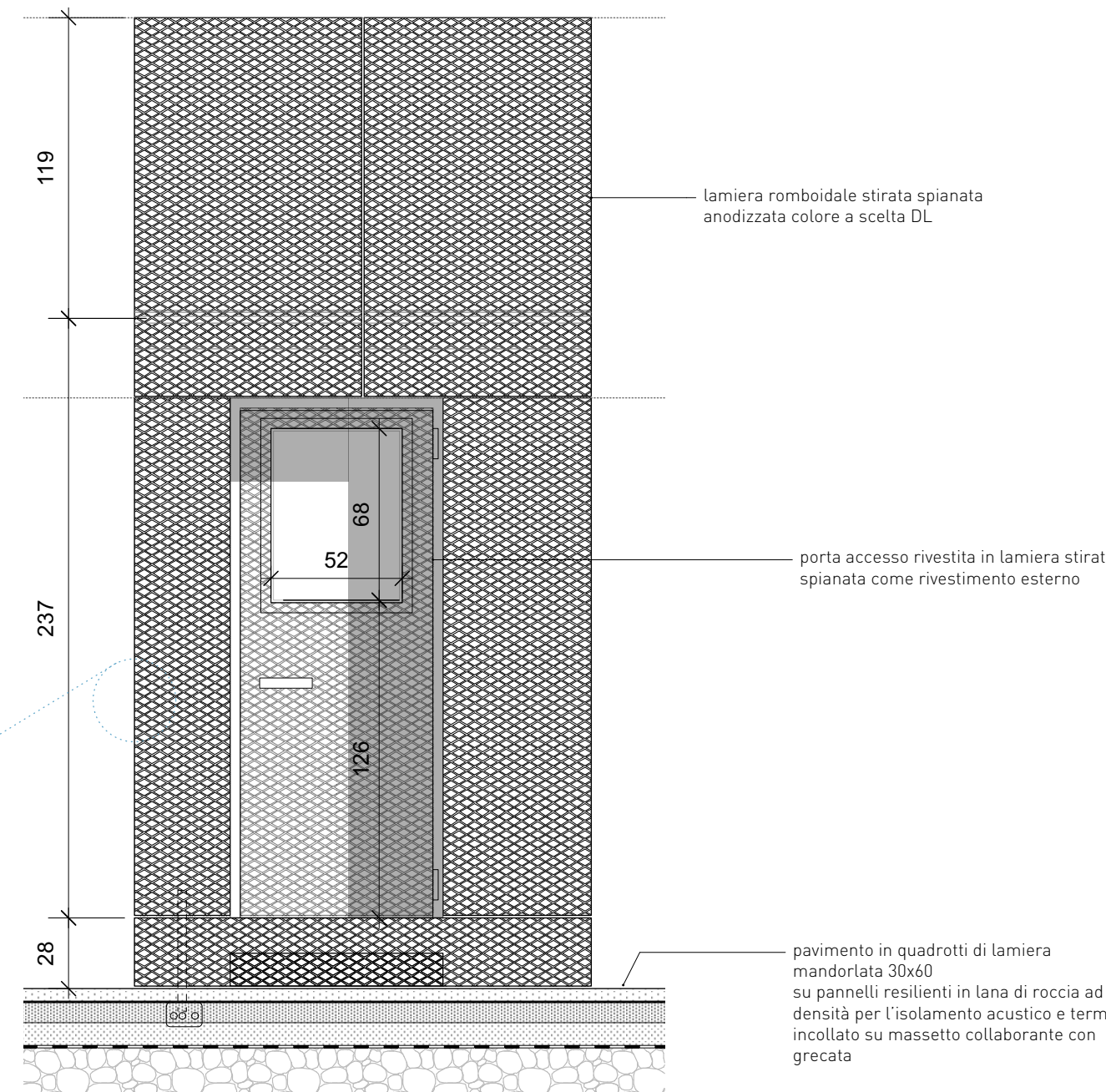
Sicurezza
Kit di pronto soccorso
Manuali d'uso
Pannello informativo gestione emergenze
Estintore



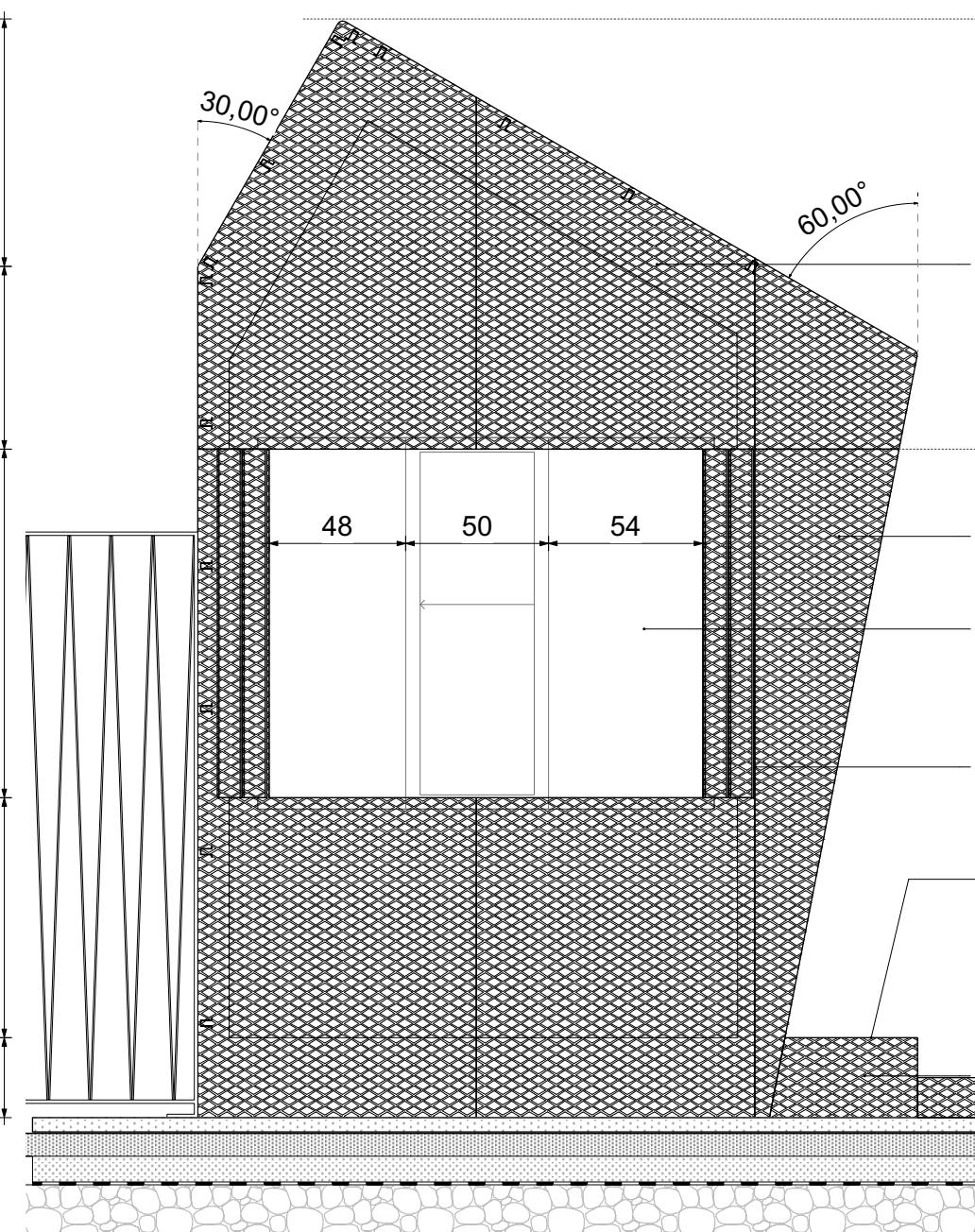
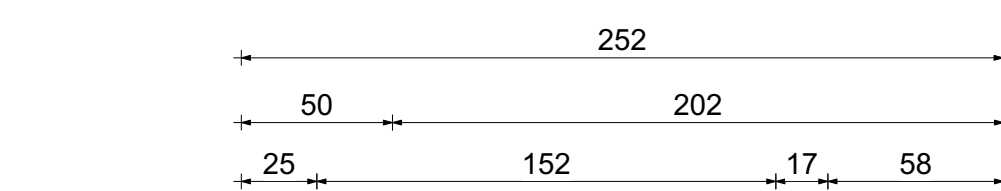
schema giunzioni lamiera scala 1:5



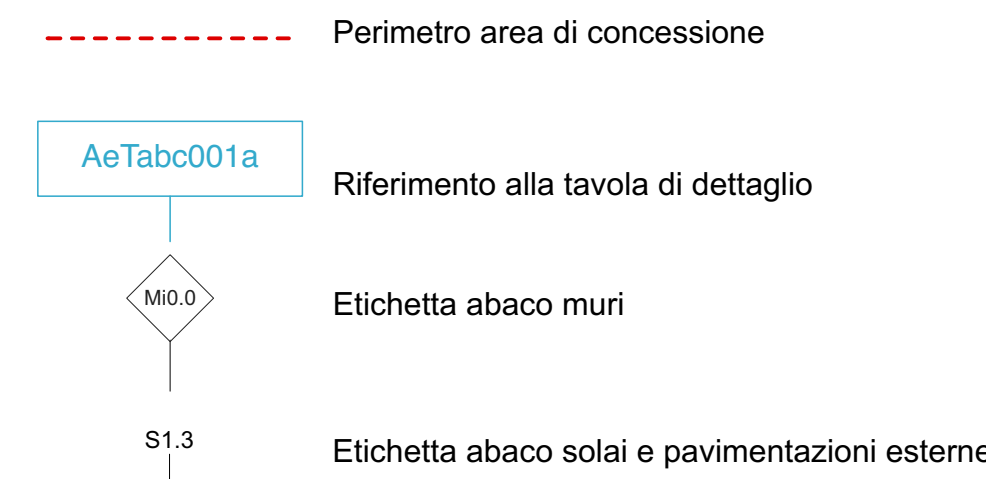
schema montaggio lamiera scala



prospetto ingresso scala 1:25



prospetto strada scala 1:25



Autorità di Sistema Portuale del Mare Adriatico centro settentrionale
PORTO DI RAVENNA
COMUNE DI RAVENNA
«CONCESSIONE MEDIANTE PROJECT FINANCING DEL SERVIZIO DI ASSISTENZA PASSEGGERI E DI STAZIONE MARITTIMA NEL PORTO DI RAVENNA, NONCHÉ DELLE AREE PER LA REALIZZAZIONE E GESTIONE DELLA NUOVA STAZIONE MARITTIMA E DEGLI ALTRI BENI STRUMENTALI E/O COMPLEMENTARI ALLA PRESTAZIONE DEL SUDDETTO SERVIZIO DA REALIZZARE SULLA BANCHINA CROCIERE DI PORTO CORSINI (RA) E AREE DEMANIALI ADIACENTI»

PROGETTO ESECUTIVO

Committente



Team Progettisti

Atelier(e) Alfonso Femia s.r.l.
via Interiano 3/11, 16124 Genova tel. 010.540095 fax 010.5702094
via cadorna 20/28, 20137 Milano tel. 02.54019701 fax 010.54.1155/12
25 rue des saules rouges, 75010 Paris tel +33.1.46420284
genova@atelierfemia.com www.atelierfemia.com



Professionista Responsabile progettazione Architettonica:
Atelier Alfonso Femia

RINA CONSULTING SPA
via cecechi 6 - 16129 Genova - Italia
tel +39 010 31941
info@rina.org www.rina.org



Professionista Responsabile progettazione Impiantistica Strutturale:
Ing. Alessandro Odasso
Geologo:
Professionista Responsabile dell'integrazione fra le varie prestazioni specialistiche:
Geologo:
Geo Roberto Poiana
Responsabile Coordinamento Sicurezza
Ing. Federico Barabino

Responsabile progettazione prevenzione incendi

AFC Srl
Ing. Antonio Corbo
Via Leon Battista Alberti, 6 - 20149 Milano
Tel. Fax +39 02 45479688
antonio.corbo@afcsrl.it
www.afcsrl.it



cod. tavola **RAV PE-H16**

scala **1:500/25**

oggetto **Dettaglio garitta accessi 01**

data di consegna **28 ottobre 2022**

nome file **RAV PE-H16**

nome file

commessa **RAV PE**

rev.	data	redatto	verificato	approvato	oggetto revisione
a	22/10/28	st	sc	AF517/sc	progetto esecutivo