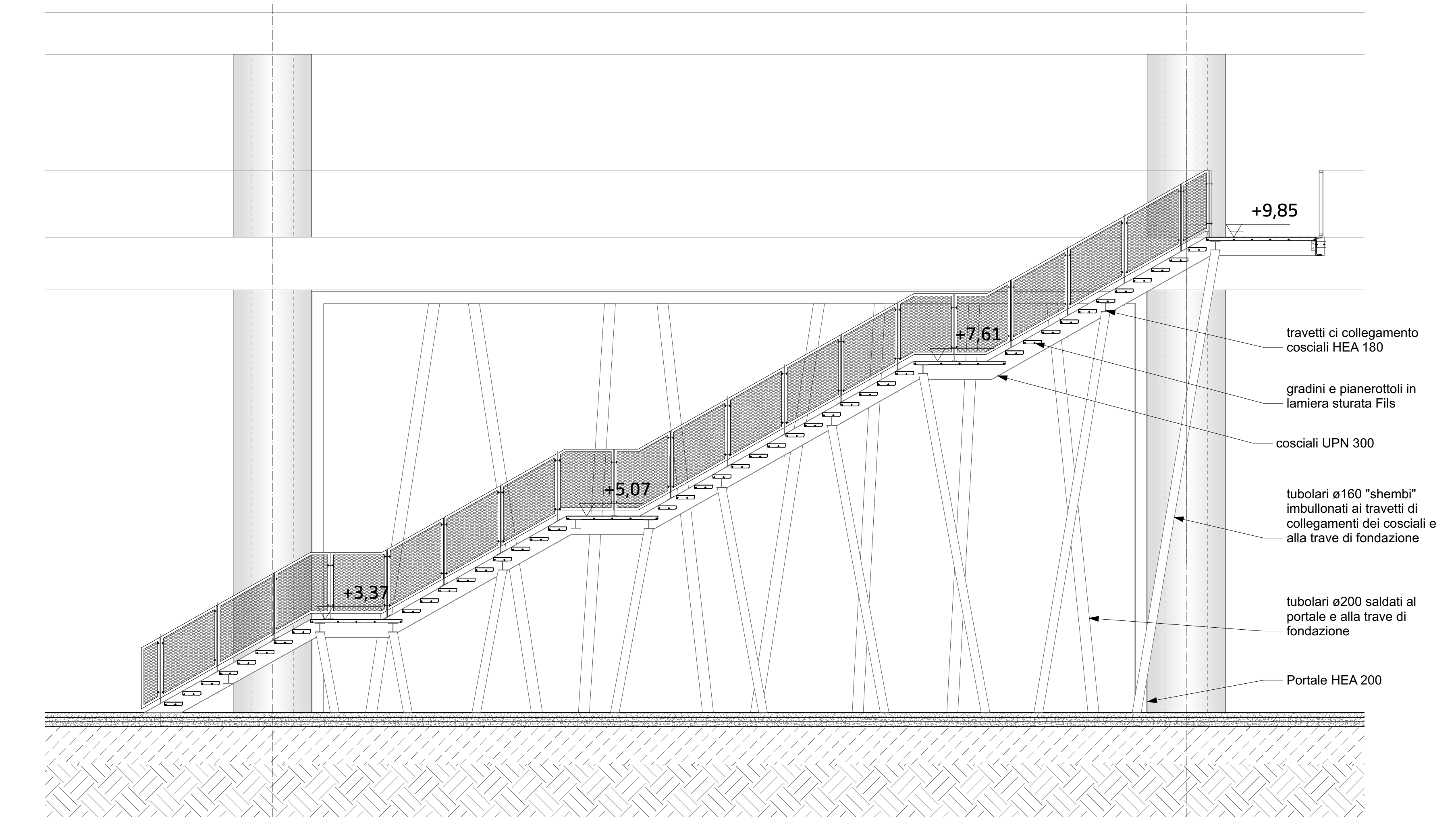
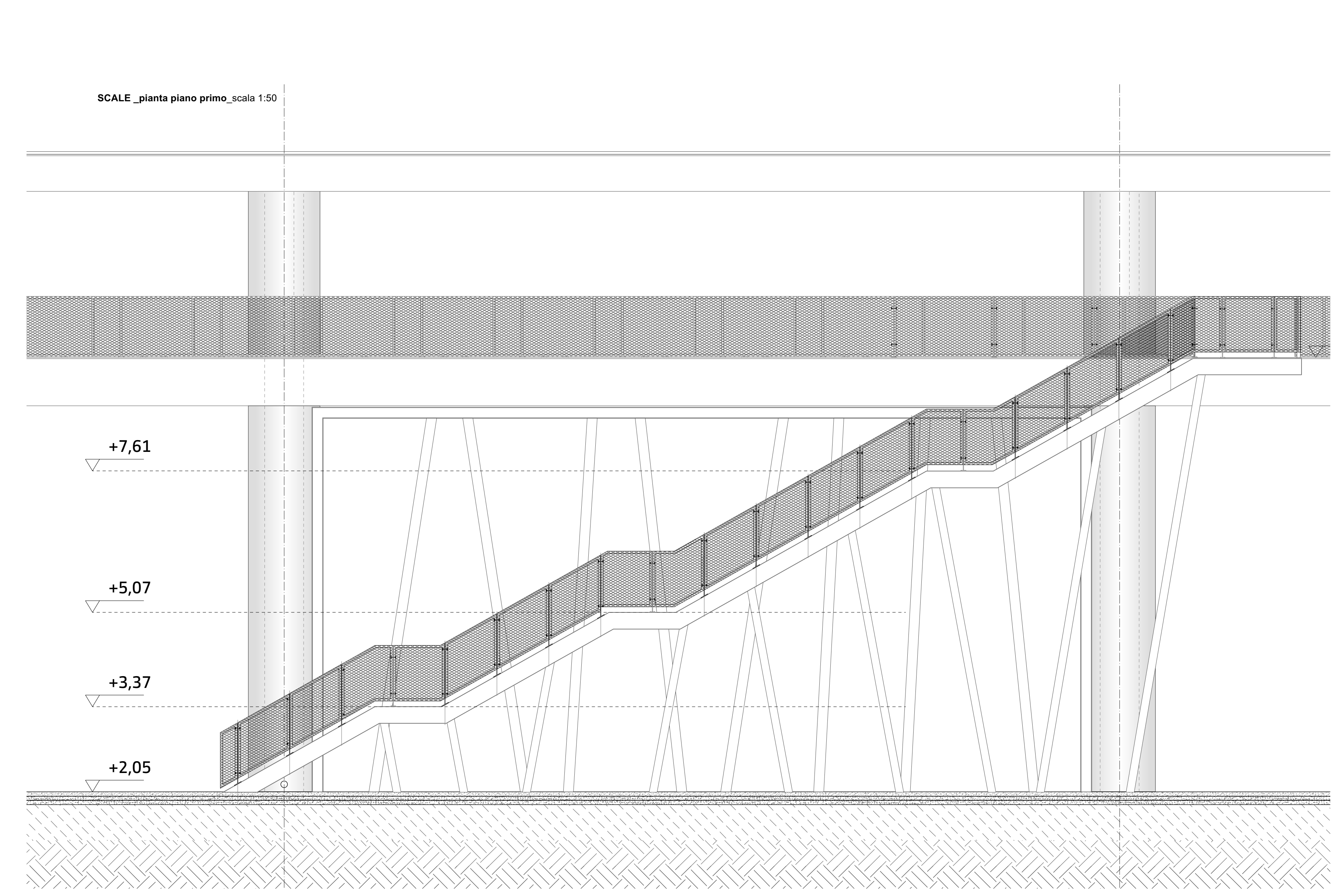


SCALE_pianta piano terra_scala 1:50

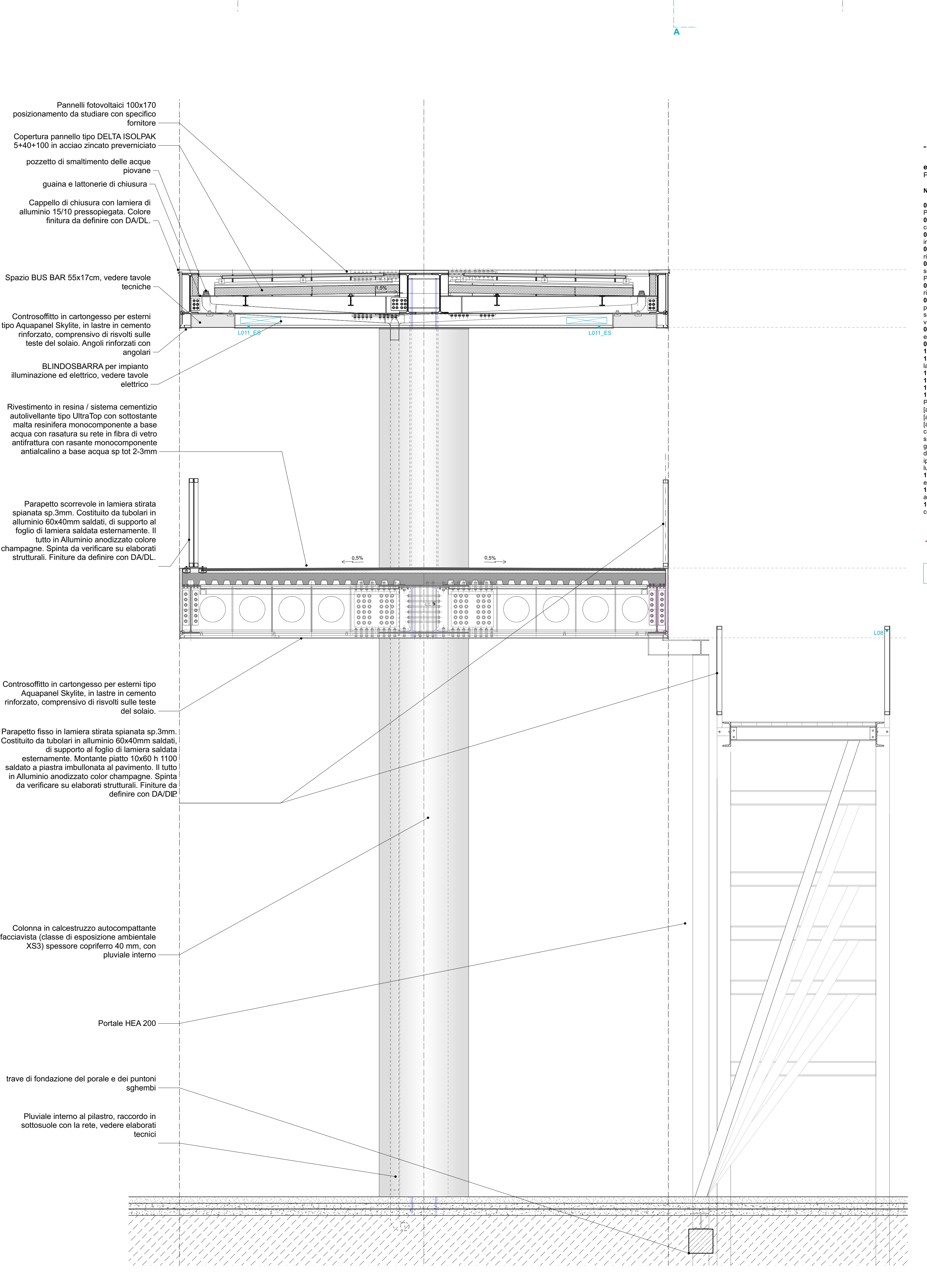
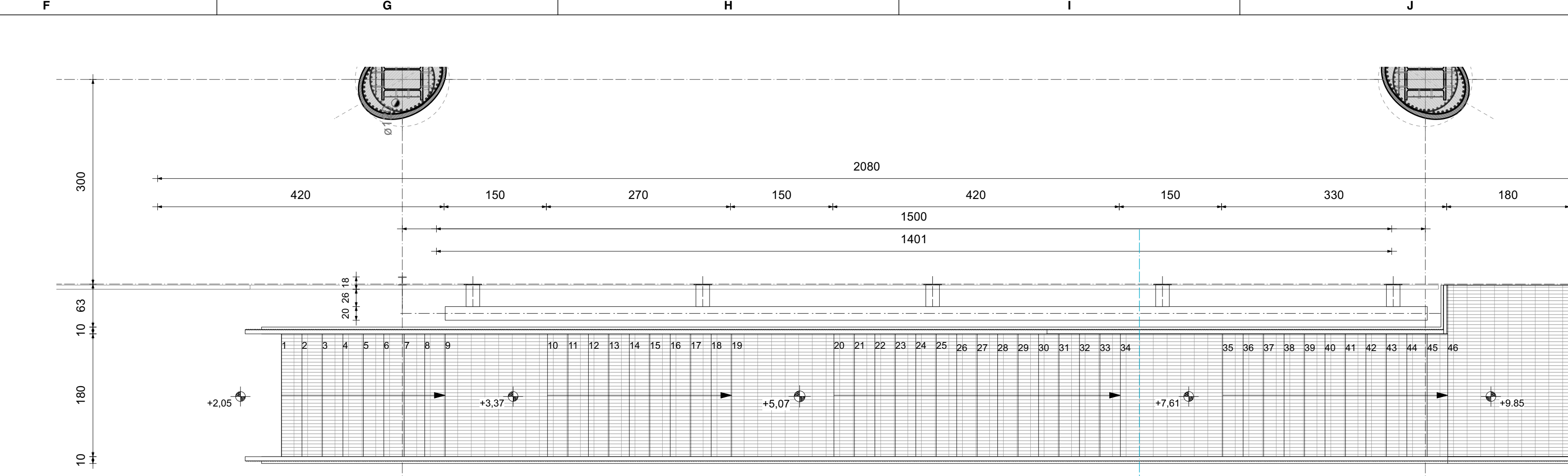


SCALE_Sezione longitudinale_scala 1:50



SCALE_pianta piano primo_scala 1:50

Prospetto_scala 1:250



Sezione AA_scala 1:25

- Pannelli fotovoltaici 100x170
posizionamento da studiare con specifico
fornitore
- Copertura pannello tipo DELTA ISOLPAK
5+40x100 in acciaio zincato preverniciato
- pozzetto di smaltimento delle acque
piovane
- guaina e lattenerie di chiusura
- Cappello di chiusura con lamiera di
alluminio 15/10 pressopiegata. Colore
finitura da definire con DAD/DL
- travetti di collegamento
cosciali HEA 180
- gradini e pianerottoli in
lamiera stirata Fils
- cosciali UPN 300
- tubolari ø160 "shembi"
imbullonati ai travetti di
collegamenti dei cosciali e
alla trave di fondazione
- tubolari ø200 saldati al
portale e alla trave di
fondazione
- Portale HEA 200
- BLINDOSBARBA per impianto
illuminazione ed elettrico, vedere tavole
elettriche
- Rivestimento in resina / sistema cementizio
autolevante tipo UltraTop con sottostante
malta resinifera monocomponente a base
acqua con rasatura su rete in fibra di vetro
antirifrittura con rasante monocomponente
anticalcinio a base acqua sp tot 2-3mm
- Parapetto scorrevole in lamiera stirata
spianata sp.3mm. Costituito da tubolari in
alluminio 60x40mm saldati, di supporto al
foglio di lamiera saldata esternamente. Il
tutto in Alluminio anodizzato colore
champagne. Spinta da verificare su elaborati
strutturali. Finiture da definire con DAD/DL
- Controsoffitto in cartongesso per esterni tipo
Aquapanel Skylite, in lastre in cemento
rinforzato, comprensivo di risvolli sulle
teste del solaio.
- Parapetto fisso in lamiera stirata spianata sp.3mm.
Costituito da tubolari in alluminio 60x40mm saldati,
di supporto al foglio di lamiera saldata
esternamente. Montante piatto 10x60 h 1100
saldato a piastra imbullonata al pavimento. Il tutto
in Alluminio anodizzato color champagne. Spinta
da verificare su elaborati strutturali. Finiture da
definire con DAD/DL
- Colonna in calcestruzzo autocompattante
facciavista (classe di esposizione ambientale
XS3) spessore copriferro 40 mm, con
pluviale interno
- Portale HEA 200
- trave di fondazione del portale e dei puntoni
sghebbi
- Pluviale interno al pilastro, raccordo in
sottosolaio con la rete, vedere elaborati
tecnici

- LEGENDA E NOTE -**
- elenco elaborati di riferimento:
P0024375-1-H1
- NOTA BENE:**
- La quota altimetrica +0,00 coincide con la quota assoluta S.L.M. +0,00 come da rilievo fornito da Autorità Portuale di Ravenna.
 - Tutte le misure, dimensioni, allineamenti e quote altimetriche dovranno essere verificate in fase di costruttivo e di cantiere.
 - Per quanto riguarda tipologia, posizione e dimensionamento degli elementi strutturali si rimanda alle indicazioni riportate negli elaborati strutturali specifici.
 - Per quanto riguarda tipologia e dimensionamento degli elementi impiantistici si rimanda alle indicazioni riportate negli elaborati impiantistici specifici.
 - Per quanto riguarda le specifiche tecniche in merito ai requisiti acustici si rimanda alle indicazioni riportate negli elaborati specifici.
 - Tutti gli elementi non strutturali e le loro connessioni alla struttura (a solo titolo di esempio parapetti, pareti di tamponamento, fasciate vetrate) devono essere verificate in termini di spinte statiche e dinamiche secondo NTC 2018. Per i valori dei carichi da verificare si rimanda alle piante dei carichi orizzontali e verticali incluse nella tavola del progetto strutturale.
 - Tutti i colori e le finiture degli elementi edili, se non specificati, saranno a scelta della DAD/DL e dovrà essere fornita relativa campionatura.
 - Per le specifiche dei materiali e delle lavorazioni si rimanda al disciplinare descrittivo prestazionale.
 - Tutte le lavorazioni dovranno essere eseguite a regola d'arte.
 - Per la precisa localizzazione delle finiture di pavimenti, controsoffitti, e dei relativi colori si rimanda ai tavoli delle finiture.
 - Per la tipologia dei serramenti interni e dei serramenti esterni, si fa riferimento agli abachi specifici.
 - Per la tipologia dei solai interni ed esterni si fa riferimento agli abachi specifici.
 - Per la tipologia della muratura interna ed esterna si fa riferimento agli abachi specifici.
 - Le pavimentazioni esterne dovranno essere conformi al D.M. 23/6/99 Decreto del Ministro dei Lavori Pubblici 14 giugno 1999.
 - La pavimentazione del percorso pedonale deve essere antiscivolo/levole.
 - Art. 4.1.10) I gradini delle scale devono avere una pedata antiscivolo/levole.
 - Art. 8.2.2) Per pavimentazione antiscivolo/levole si intende una pavimentazione realizzata con materiali il cui coefficiente di attrito, misurato secondo il metodo della B.C.R.A. (British Ceramic Research Association) sia superiore a 0,40 per elemento scivolante scelto su pavimentazione asciutta 0,40 per elemento scivolante giurato su pavimentazione bagnata; i valori predetti di attrito non devono essere modificati dall'apposizione di strati di finitura lucidanti o di protezione, che, devono essere applicati sui materiali prima della prova. Le ipotesi di pavimentazione asciutta o bagnata devono essere assunte in base alle condizioni normali del luogo ove sia posta in opera.
 - Laddove rappresentati, gli arredi sono indicativi, da approfondire nell'ambito del progetto di allestimento ed arredo, separato dalla presente trattazione.
 - Per tutti gli elementi impiantistici sarà prevista idonea schermatura integrata nel sistema di arredo.
 - Per la tipologia, il dimensionamento e la collocazione delle schemature contro i campi elettromagnetici, confrontarsi con gli elaborati elettrici.
- Perimetro area di concessione
- AeTabc001a Riferimento alla tavola di dettaglio
- M8.0 Etichetta abaco muri
- S1.3 Etichetta abaco solai e pavimentazioni esterne

NB_ Il parapetto scorrevole andrà definito con fornitore e realizzato un prototipo

COMUNE DI RAVENNA

«CONCESSIONE MEDIANTE PROJECT FINANCING DEL SERVIZIO DI ASSISTENZA PASSEGGERI E DI STAZIONE MARITTIMA NEL PORTO DI RAVENNA, NONCHÉ DELLE AREE PER LA REALIZZAZIONE E GESTIONE DELLA NUOVA STAZIONE MARITTIMA E DEGLI ALTRI BENI STRUMENTALI E/O COMPLEMENTARI ALLA PRESTAZIONE DEL SUDDETTO SERVIZIO DA REALIZZARE SULLA BANCHINA CROCIERE DI PORTO CORSINI (RA) E AREE DEMANIALI ADIACENTI»

PROGETTO ESECUTIVO

Comitatante

Team Progettisti

Astalteria Alfonso Femia s.r.l.
Via Venezia 211, 48124 Genova NE, 01048800104 e 010 219924
010 42001200, 010 42001201, 010 42001202, 010 42001203
genova@astalteria.com www.astalteria.com

Professionista Responsabile progettazione Architettonica:
Arch. Alfonso Femia

Professionista Responsabile progettazione Architettonica:
Ing. Riccardo Ottavio

Professionista Responsabile dell'integrazione tra le varie prestazioni specialistiche:
Prof. Riccardo Ottavio

Collaboratore:
Dott. Riccardo Ottavio

Responsabile progettazione prevenzione incendi:
AFC Ing. Riccardo Ottavio

Ing. Riccardo Ottavio
Via Venezia 211, 48124 Genova NE, 01048800104 e 010 219924
010 42001200, 010 42001201, 010 42001202, 010 42001203
genova@astalteria.com www.astalteria.com

RCCP
RCCP s.p.a.

ASTALTERIA FEMIA
ALFONSO FEMIA
ARCHITETTI

RINA

RAV PE-H16

cod. tavola
scala 1:50
oggetto Dettaglio Scala Passerella
data di consegna 28 ottobre 2022
nome RAV PE-H16
file

commessa RAV PE

rev.	data	redatto	verificato	approvato	oggetto revisione
a	22/10/24	st	sc	AF5173c	progetto esecutivo
b	22/10/28	st	sc	AF5173c	progetto esecutivo

L'UTILIZZAZIONE E LA RIPRODUZIONE DEL PRESENTE DOCUMENTO SONO RISERVATE A NORMA DI LEGGE