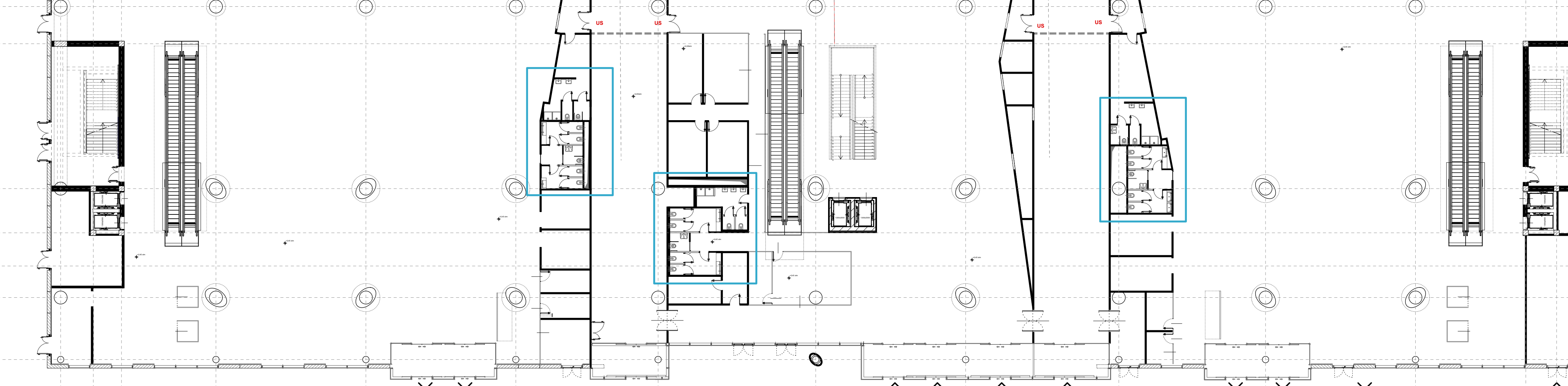
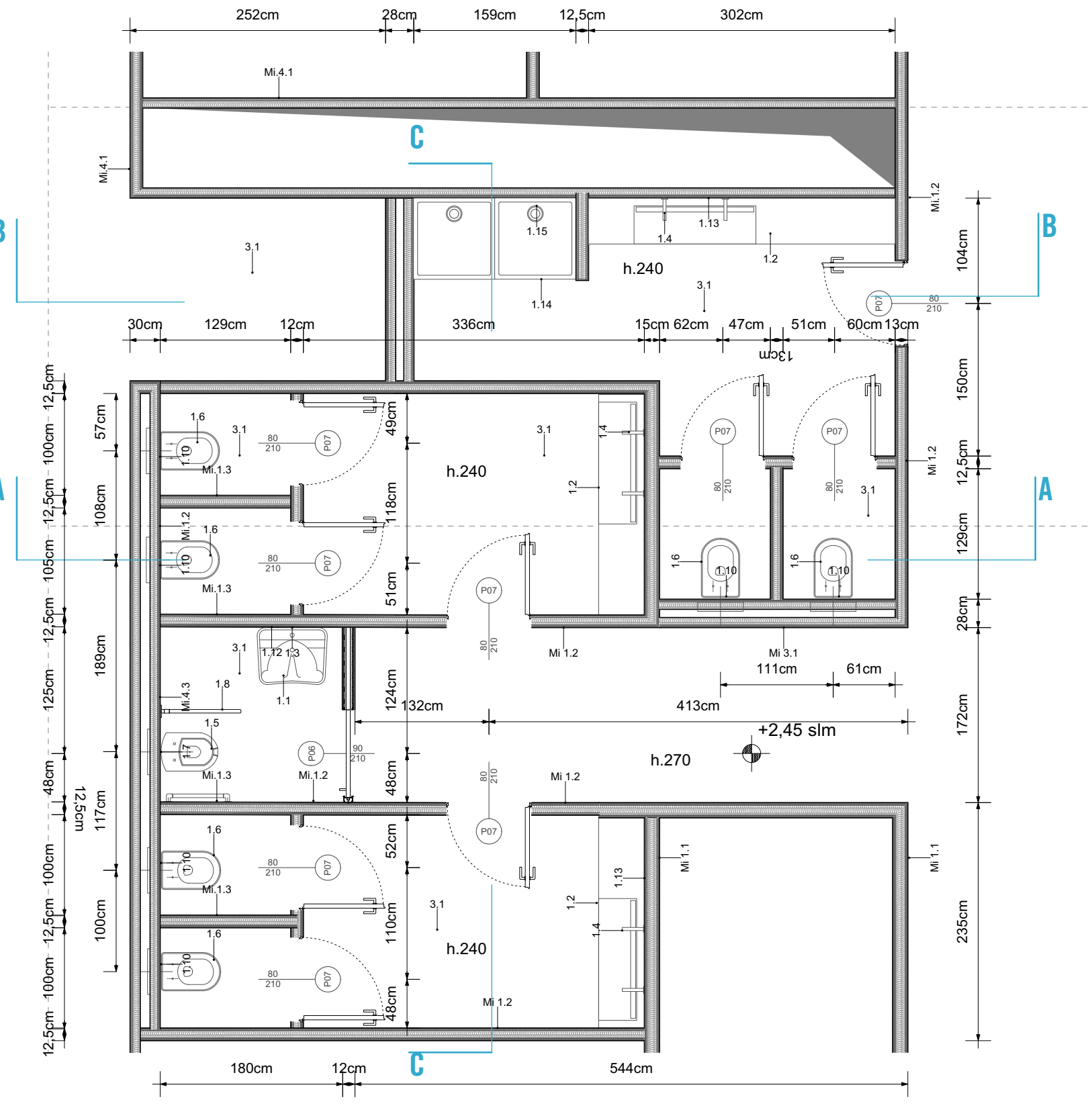


Pianta Piano Primo scala 1:250



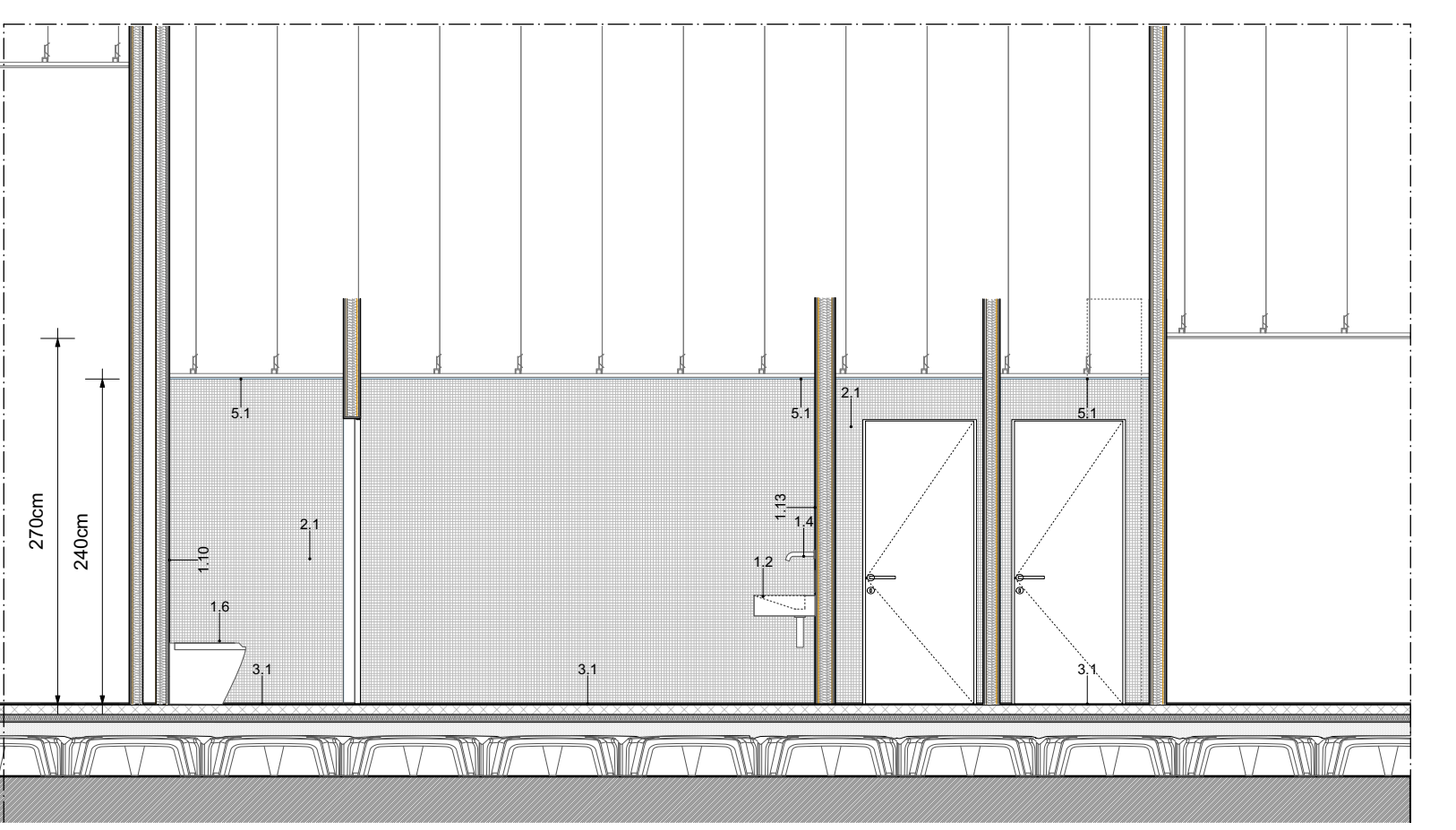
Pianta Piano Terra scala 1:250

Tipologico bagni e spogliatoi scala 1:50



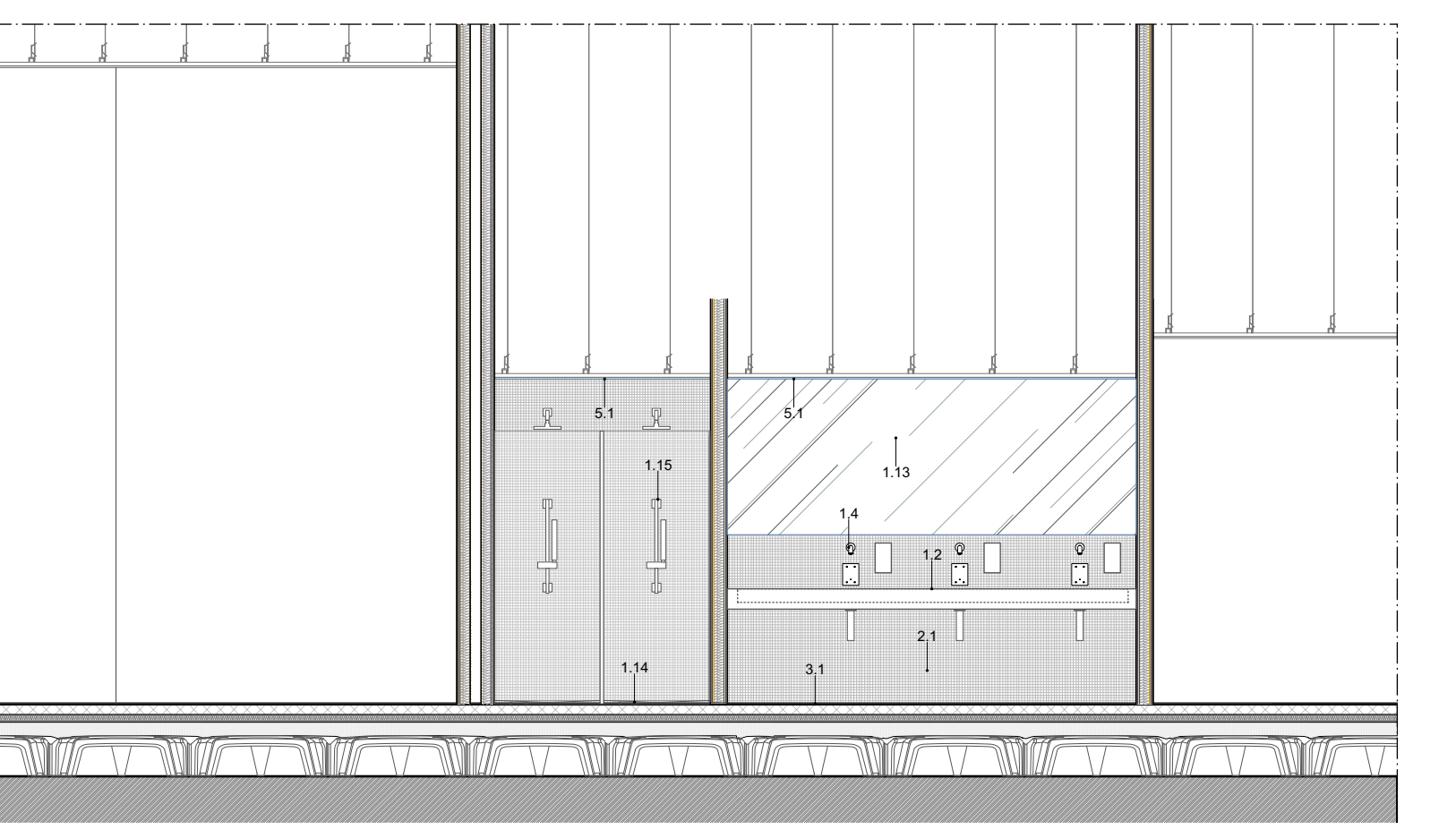
N.B:
IL POSIZIONAMENTO DEI CORPI ILLUMINANTI, DELLE BOCCHETTE DI ISPEZIONI
IMPIANTI E DEGLI ESTRATTORI ARIA DEVE ESSERE VERIFICATO IN FASE DI CANTIERE

Stalco Pianta piano terra scala 1:50



Sezione AA scala 1:50

Sezione CC scala 1:50



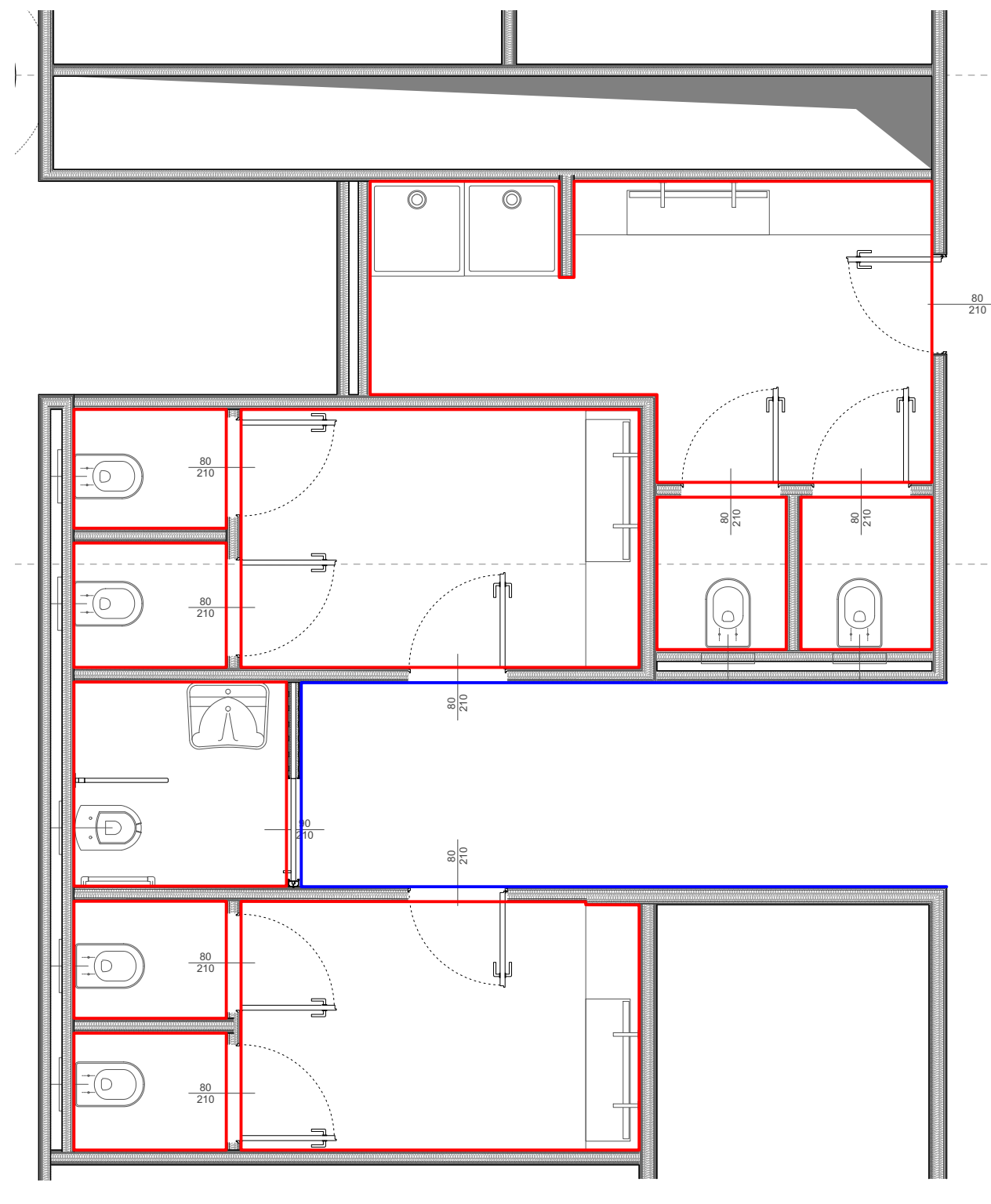
Sezione BB scala 1:50

LAVABO	01.1 LAVABO tipo Ideal Standard Contour 21 / tipo Gessi ADA PPS 01341 0002 Lavabo 600 x 550 mm. Composto da piastra e scarico libero a sbocco lineare classico. L. n. 49/09 art. 3	01.2 LAVABO tipo Wea, Serabbi investito in mosaico. Lavabo sottocorona, sbocco di mensole incorporate in fabbrica, con scarico lineare integrato. L. n. 49/09 art. 19
RUBINETTERIA	01.3 RUBINETTERIA tipo Ideal Standard Base New. Miscelatore monocomando ornato con maniglia a leva lunga per lavare. Bocca di erogazione fissa, rompetto Neoperf 2x41, asta comando sbocco piastra da 1/4". L. n. 49/09 art. 3	01.4 RUBINETTO ELETTRONICO DA PARETE BOCCA LINEA tipo Gessi /Flessa, 54015 L. n. 49/09 art. 21
VASI	01.5 VASO tipo Ideal Standard_VASI CONTORIS 21 vaso sospeso per disabili, bianco V340401 da terra. L. n. 49/09 art. 3	01.6 VASO a terra tipo CIELO, serie Smile con 3453242H. L. n. 49/09 art. 21
COMPONENTI	01.7 COMANDO DI SCARICO A DISTANZA tipo Ideal Standard Contour 21 L. n. 49/09 art. 3	01.8 MANIGLIONE RILASCIABILE tipo Ideal Standard Contour 21 / tipo Gessi ADA 37765 Maniglione sbalzabile Lunghezza 800mm, diametro 35mm L. n. 49/09 art. 5
	01.9 MANIGLIONE LINEARE tipo Ideal Standard Contour 21 / tipo Gessi ADA 37777 Maniglione sbalzabile salinato. Fissaggi nascosti, coperti da una piastra in nylon per l'isolamento elettrico, dimensioni 600mm L. n. 49/09 art. 3	01.10 PULSANTERIA tipo Ideal Standard_Cleas P2 / tipo Gessi 34611 Piastra di comando per azionamento telecomando cassette. L. n. 49/09 art. 21
	01.11 SIFONI DI ARREDO tipo Ideal Standard_Multisite / tipo Gessi 01377 Sifone a colonna in ceramica, sbocco a sbocco lineare per lavare. Finitura in metallo cromato da confermare, previa campionatura. L. n. 49/09 art. 19	01.14 PIASTRE tipo Ideal Standard_Cleas P2 / tipo Gessi 34611 Piastra di comando per azionamento telecomando cassette. L. n. 49/09 art. 21
ACCESSORI	01.12 SPECCHIO tipo Ideal Standard Contour 21 Specchio orientabile 500 x 700 mm L. n. 49/09 art. 3	01.13 SPECCHIO modello sbalzato a parete tagliato su misura e filo di tutta la parete in cui è posizionato il lavandino sino ad altezza controsoffitto. L. n. 49/09 art. 10
	01.15 GRUPPO DOCCIA Gessi Thermatic Colonne de Douche serie TMS114137H. L. n. 49/09 art. 5	

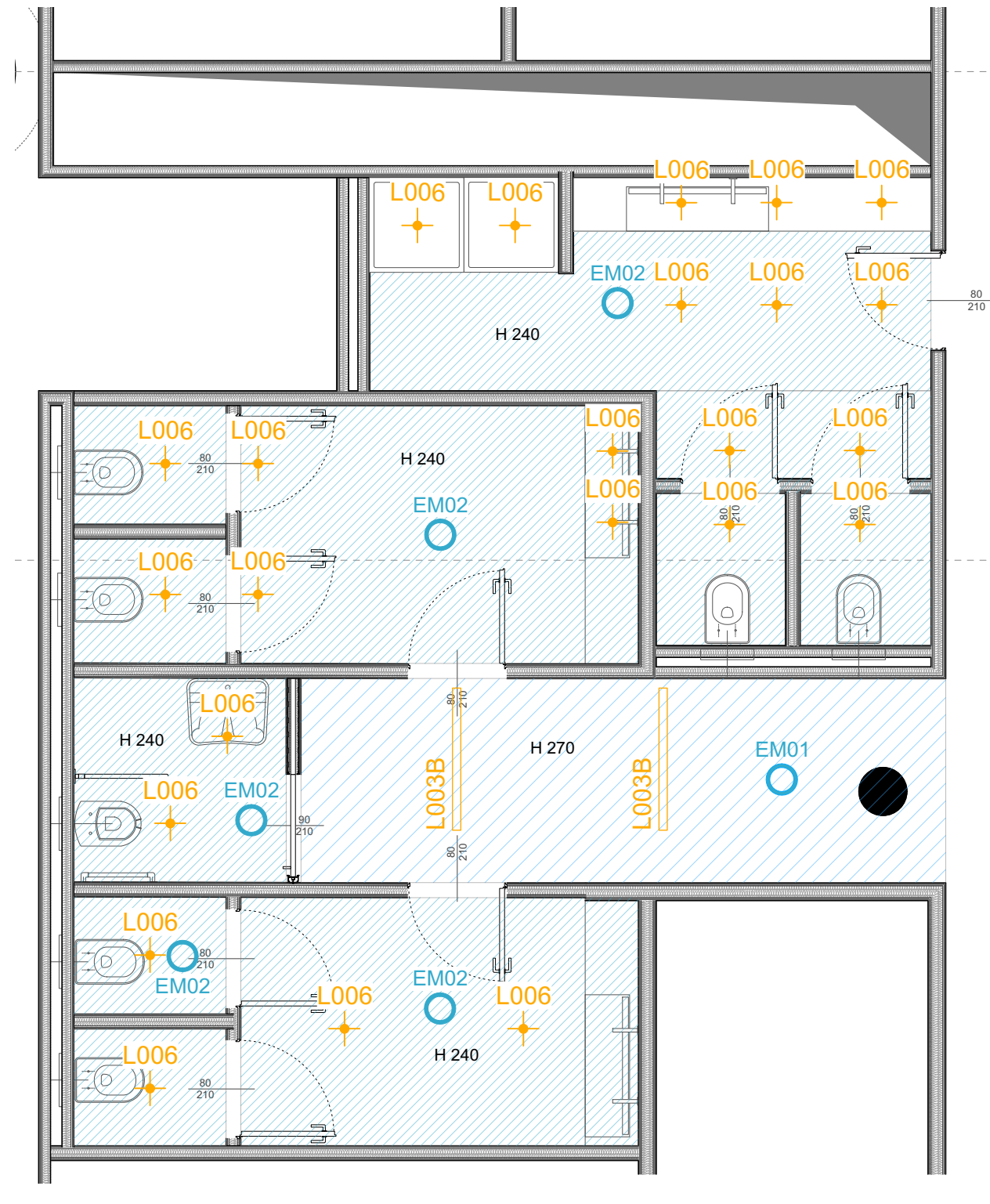
RIVESTIMENTI PARETI	02.1 - Rivestimento ceramico di vetro tipo Resca, dimensione tessere 15 x 15 mm, installati su rete 20 x 20 cm, spessore 6 mm.
02	02.2 Rasatura e intreggiatura di superfici in cartongesso, intasatura, rasatura e intreggiatura su nuova muratura.
RIVESTIMENTI PAVIMENTI	03.1 Pavimento in ceramica tipo Casalgrande Padana
03	
CONTROSOFFITTI	05.1 Controsoffitto Gyproc CSP 2748 L Hydro dello spessore totale di 111,5 mm circa costituito dagli elementi sottocoricati: LASTRE DI GESSO RIVESTITO Gyproc Hydro 13 tipo H2 secondo UNI EN 5201 da 12,5 mm di spessore nel numero di 1 lastra. Le lastre Gyproc Hydro sono in Euroclasse A2-s1, d0. STRUTTURA METALLICA Gyproc Gyproffe con rivestimento organico primo di colore ecologico, antiscalfi, antiscalfi, antiscalfi. Mangione sbalzabile Lunghezza 800mm, diametro 35mm. profilo primario a C Gyproffe 2748 posti ad interasse 1000 mm; profili secondari a C Gyproffe 2748 posti ad interasse 500 mm, ricorribili ai profili primari frame Cav, ortogonale per profilo a C 2748; ganci di sospensione posti ad interasse 1000 mm lungo la direzione del profilo primario; profilo guida perimetrali solidarizzati meccanicamente alle pareti perimetrali mediante accessori di fissaggio posti ad interasse massimo di 500 mm. nastro monodirezionale o bidirezionale Gyproc in polietilene espanso a cellule chiuse su tutto il perimetro della struttura al fine di eliminare la possibile presenza di ponti acustici dovuti alle trasmissioni attraverso le strutture dell'edificio. STRATO DI MATERIALE ISOLANTE in lana di vetro Isover PAR 4+ dello spessore di 45 mm, da inserire al di sopra della struttura metallica. Le lastre saranno fissate alla struttura metallica di sostegno, mediante: Viti punte chiuda autolubrificanti Gyproc poste ad interasse massima di 200 mm; i giunti fra le lastre, orizzontali e verticali, e la finitura delle lastre saranno trattati come segue: TRATTAMENTO PER GLI AMBIENTI INTERNI STUCCHI E NASTRI DI RINFORZO nastro in carta microforata Gyproc per l'armatura dei giunti, sbocco a base gesso Gyproc Evofix per la sbuccatura dei giunti, degli angoli e delle teste delle viti in modo da ottenere una superficie pronta per la finitura.
04	

- LEGENDA E NOTE -

- NOTA BENE:**
- La quota altimetrica +0,00 coincide con la quota assoluta S.l.m. +0,00 come da rilievo fornito da Autorità Portuale di Ravenna.
 - Tutte le misure, dimensioni, allineamenti e quote altimetriche dovranno essere verificate in fase di costruttivo e di cantiere.
 - Per quanto riguarda tipologia, posizione e dimensionamento degli elementi strutturali si rimanda alle indicazioni riportate negli elaborati strutturali specifici.
 - Per quanto riguarda tipologia e dimensionamento degli elementi impiantistici si rimanda alle indicazioni riportate negli elaborati impiantistici specifici.
 - Per quanto riguarda le specifiche tecniche relative ai requisiti di resistenza al fuoco (REI) si rimanda alle indicazioni riportate negli elaborati impiantistici specifici.
 - Per quanto riguarda le specifiche tecniche in merito ai requisiti acustici si rimanda alle indicazioni riportate negli elaborati specifici.
 - Tutti i colori e le finiture degli elementi edili, se non specificati, saranno a scelta della D.A.V.D., e dovrà essere fornita relativa campionatura.
 - Tutte le lavorazioni dovranno essere eseguite a regola d'arte.
 - Per la precisa localizzazione delle finiture di pavimenti, controsoffitti, e dei relativi colori si rimanda ai layout delle finiture.
 - Per la tipologia dei serramenti interni e dei serramenti esterni, si fa riferimento agli abachi specifici.
 - Per la tipologia dei solai interni ed esterni si fa riferimento agli abachi specifici.
 - Per quanto riguarda la tipologia e il dimensionamento delle finiture di pavimenti, controsoffitti, e dei relativi colori si rimanda al layout delle finiture.
 - La pavimentazione esterna dovranno essere conformi al D.M. 236/89 Decreto del Ministro dei Lavori Pubblici 14 giugno 1989.
 - La pavimentazione del percorso pedonale deve essere antiscivolo; (art. 4.1.01) i gradini delle scale devono avere una pedata antiscivolo; (art. 8.2.2) Per pavimentazione antiscivolo si intende una pavimentazione realizzata con materiali il cui coefficiente di attrito, misurato secondo il metodo della B.C.R.A. (British Ceramic Research Association) sia superiore a 0,40 per elementi scivolate e a 0,30 per elementi scivolanti; (art. 8.2.2) Per elemento scivolante si intende un elemento scivolante gommato su pavimentazione bagnata; i valori predetti di attrito non devono essere modificati dall'apposizione di strati di finitura lucidanti o di protezione, che, devono essere applicati sui materiali prima della prova. La ipotesi di pavimentazione asciutta o bagnata devono essere assunte in base alle condizioni normali del luogo ove sia posta in opera.
 - Le addossate rappresentate, gli arredi sono indicativi, da approfondire nell'ambito del progetto di allestimento ed arredo, separata dalla presente trattazione.
 - Per tutti gli elementi tecnico-impiantistici sarà prevista idonea schematura integrata nel sistema di arredo.
 - Per la tipologia, il dimensionamento e la collocazione delle schemature contro i campi elettromagnetici, confrontarsi con gli elaborati elettrici.



layout rivestimenti e pianta controsoffitti e luci - scala 1:50



layout rivestimenti e pianta controsoffitti e luci - scala 1:50

Comune di Ravenna
«CONCESSIONE MEDIANTE PROJECT FINANCING DEL SERVIZIO DI ASSISTENZA PASSEGGERI E DI STAZIONE MARITTIMA NEL PORTO DI RAVENNA, NONCHÉ DELLE AREE PER LA REALIZZAZIONE E GESTIONE DELLA NUOVA STAZIONE MARITTIMA E DEGLI ALTRI BENI STRUMENTALI E/O COMPLEMENTARI ALLA PRESTAZIONE DEL SUDDETTO SERVIZIO DA REALIZZARE SULLA BANCHINA CROCIERE DI PORTO CORSINI (RA) E AREE DEMANIALI ADIACENTI»

PROGETTO ESECUTIVO

Comititante: **COMUNE DI RAVENNA**

Team Progettisti:
Astalfonso Femia s.r.l.
 Astalfonso Femia s.r.l. - Via S. Maria Nuova n. 10 - 48018 Sesto San Giovanni (PR)
 Tel. +39 0521 30111 - Fax +39 0521 30112 - Email: info@astalfonsofemia.com
 www.astalfonsofemia.com
 Astalfonso Femia s.r.l. è un'azienda a partecipazione paritetica tra:
 Astalfonso Femia s.p.a. (gruppo RINA)
 Astalfonso Femia s.p.a. (gruppo RINA)
 Astalfonso Femia s.p.a. (gruppo RINA)

Responsabile progettazione prevenzione incendi:
AVC
 Ing. Antonio Gualdi
 Via S. Maria Nuova n. 10 - 48018 Sesto San Giovanni (PR)
 Tel. +39 0521 30111 - Fax +39 0521 30112 - Email: info@astalfonsofemia.com
 www.astalfonsofemia.com

RAV PE-H16
 scala
 oggetto: **Dettagli Bagni**
 data di consegna: **28 ottobre 2022**
 nome: **RAV PE-H16**
 file

rev.	data	redatto	verificato	approvato	oggetto revisione
a	22/10/22	cp	sc	AF/173c	progetto esecutivo

L'UTILIZZAZIONE E LA RIPRODUZIONE DEL PRESENTE DOCUMENTO SONO RISERVATE NELLA FORMA DI USUO