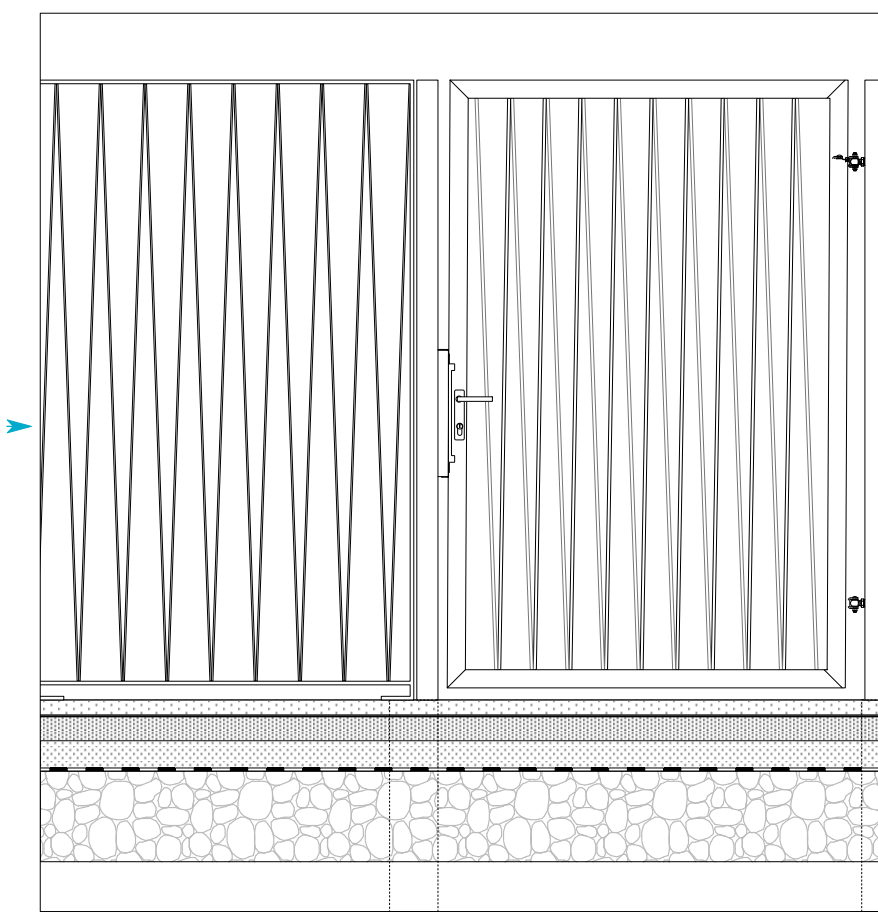
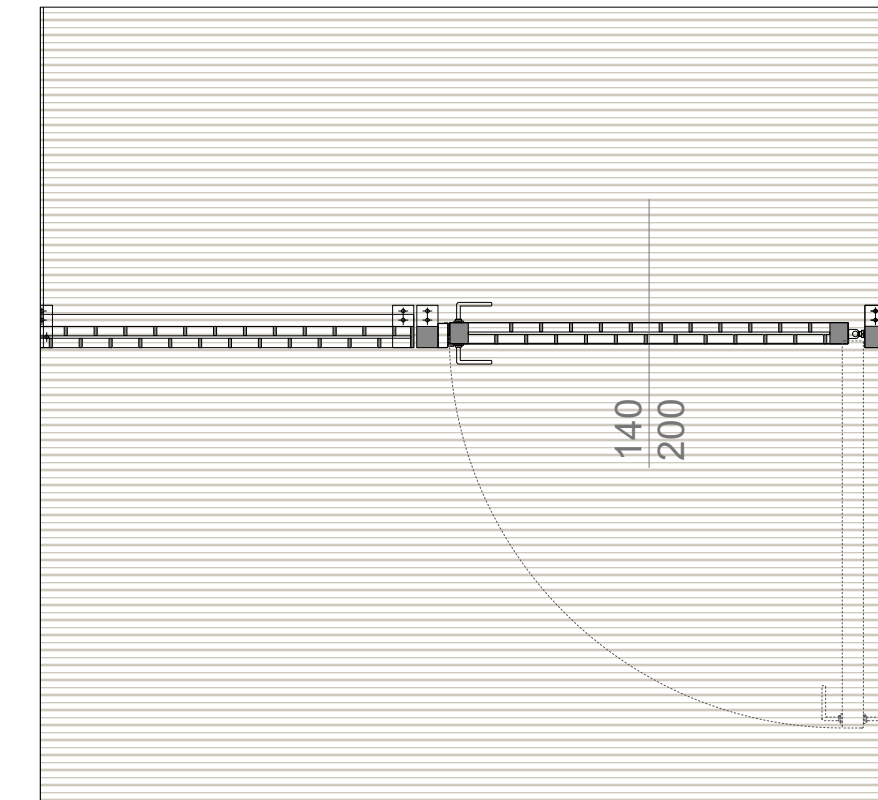


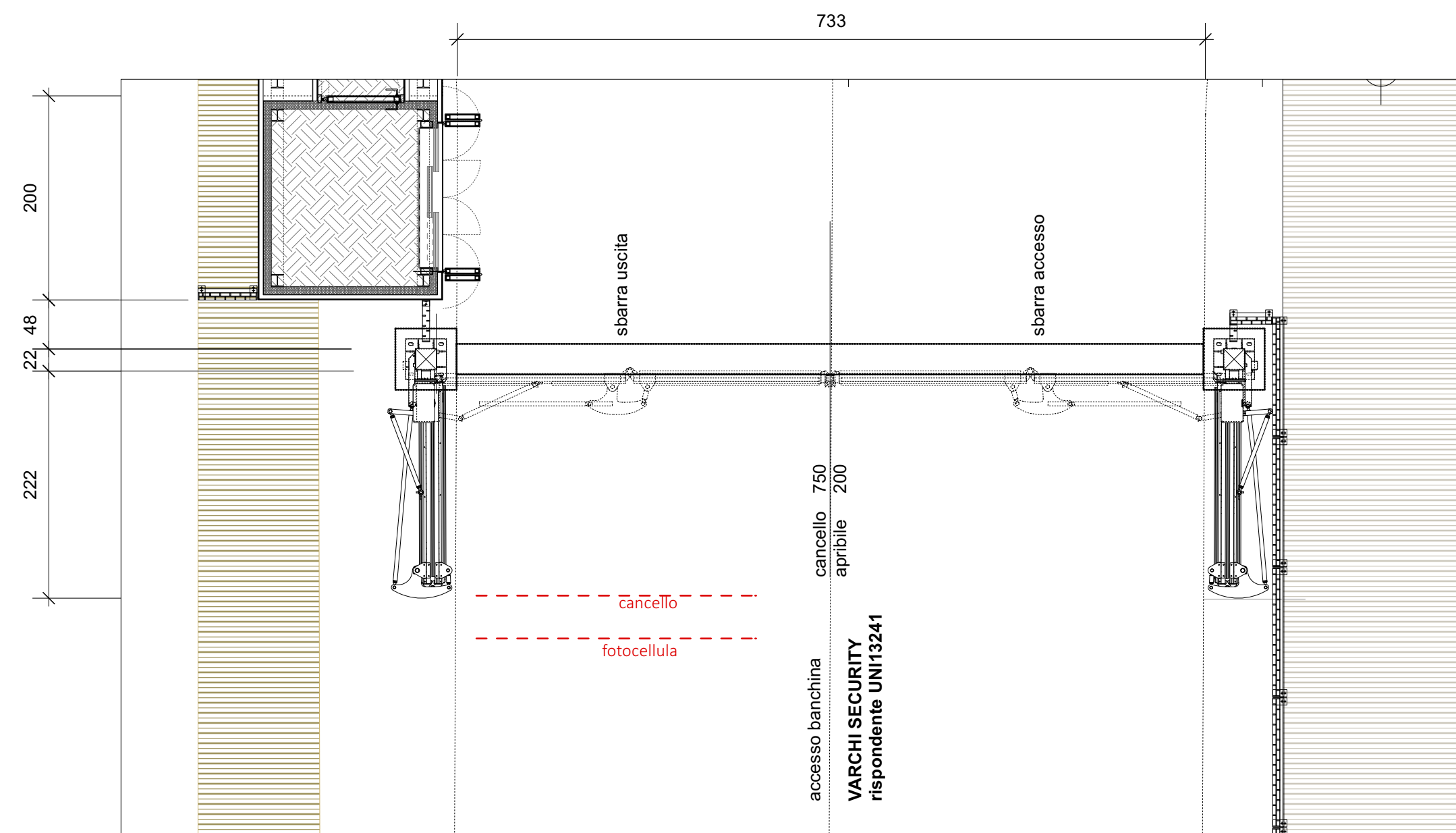
Planimetria localizzazione scala 1:500



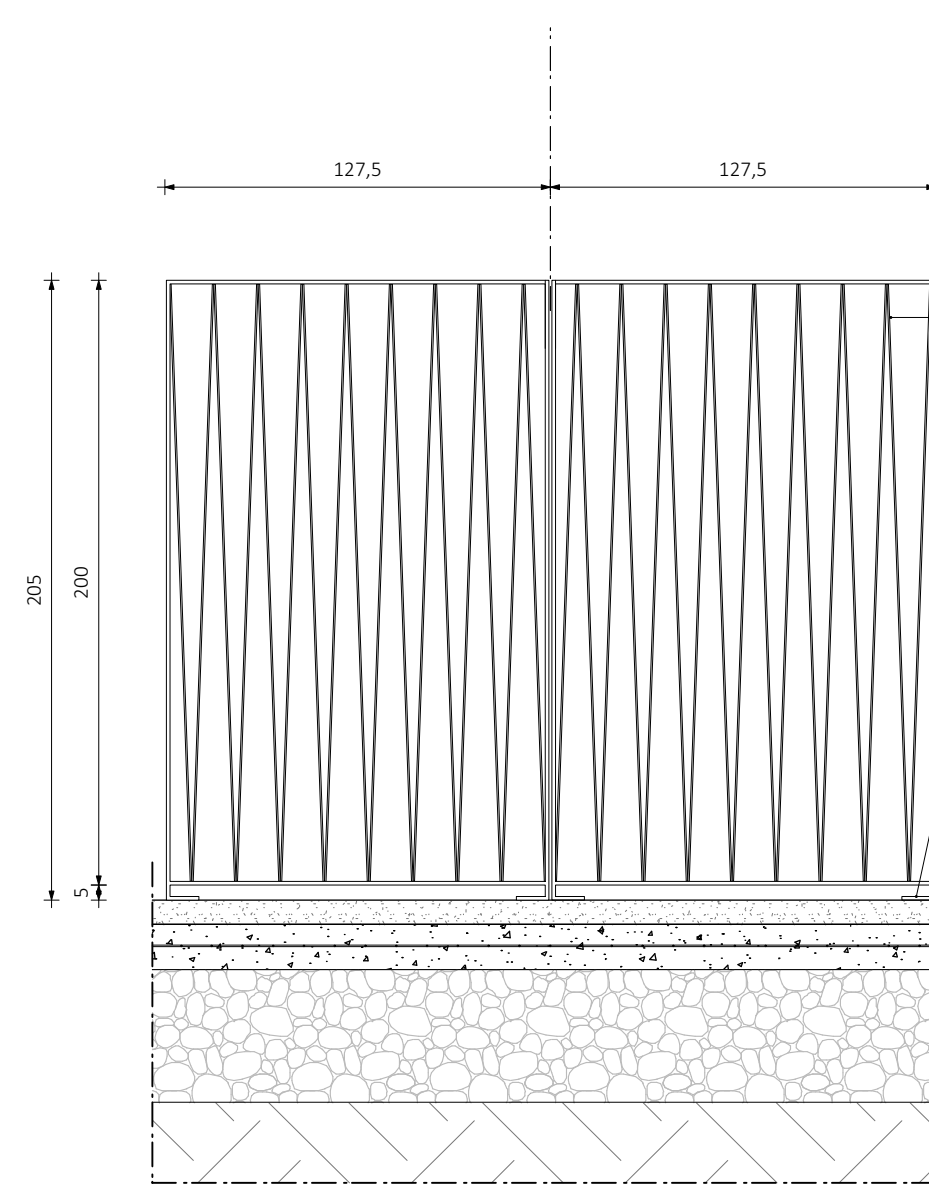
Prospetto porta scala 1:25



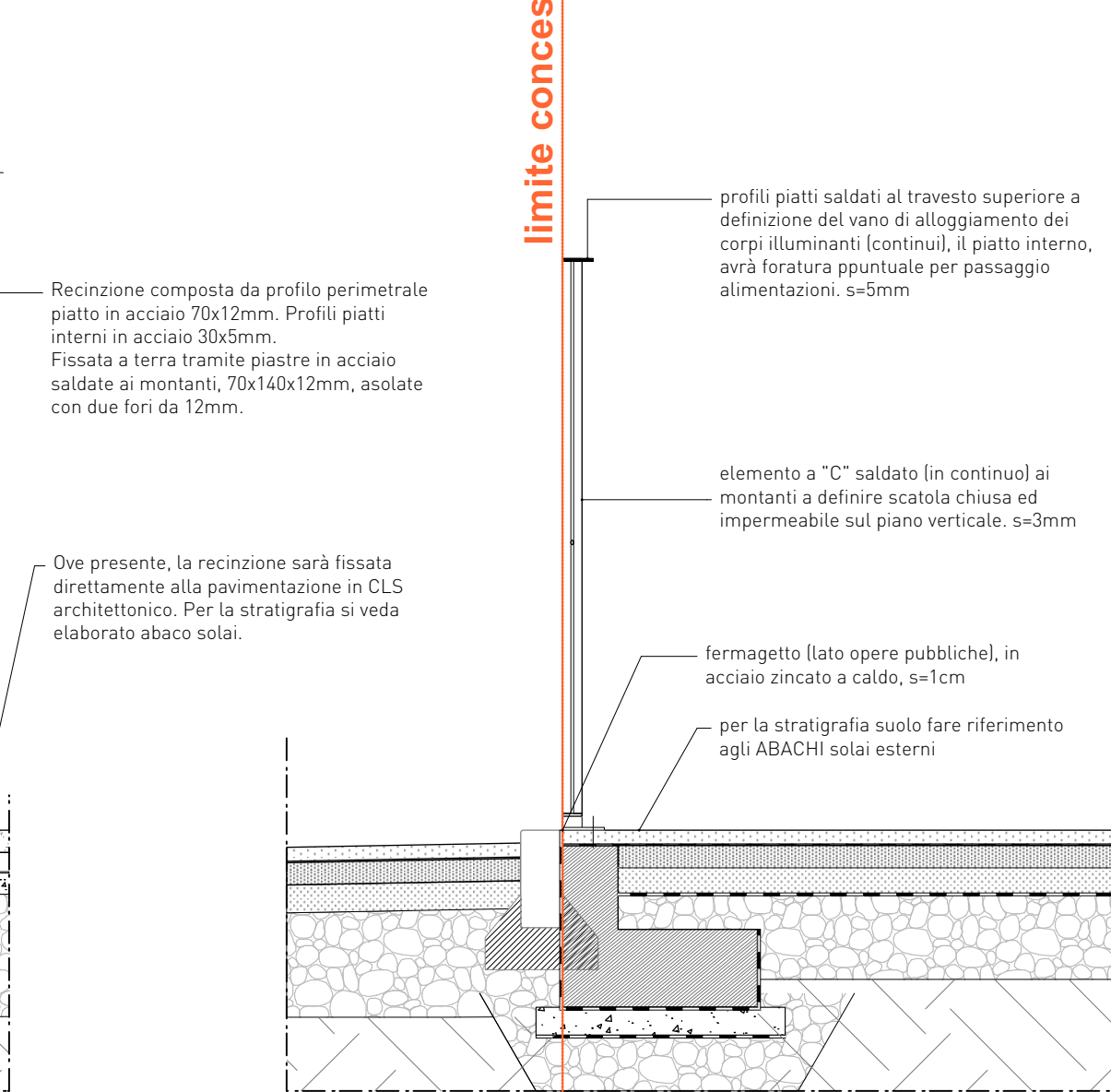
Pianta porta scala 1:25



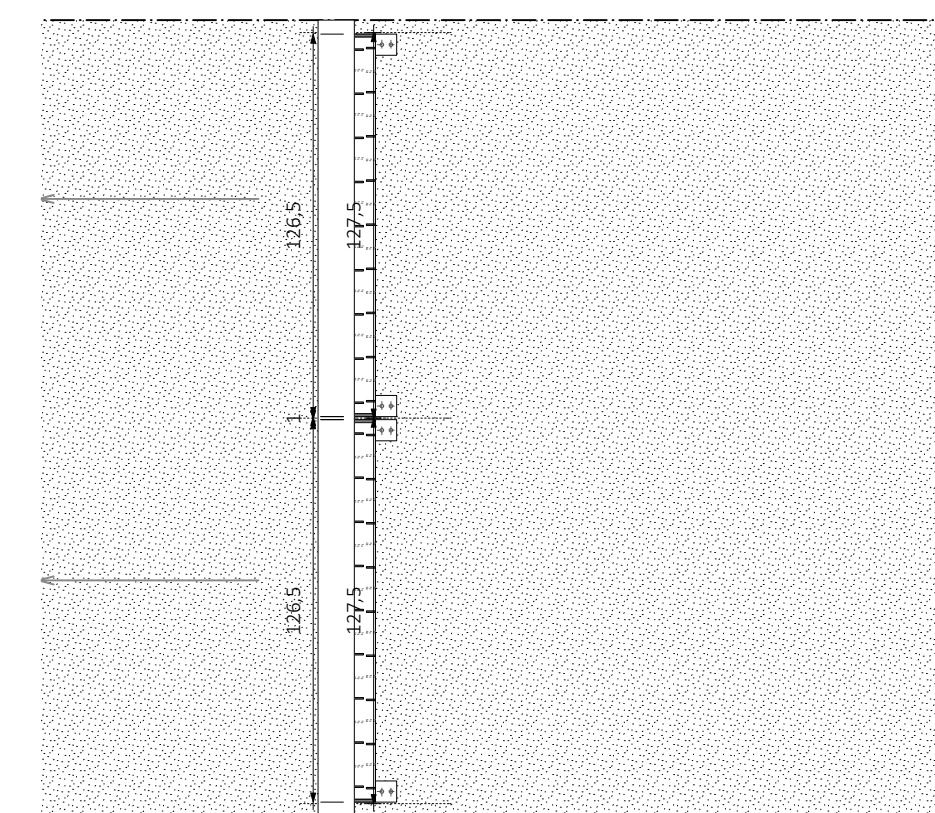
Pianta cancello scala 1:50



Prospetto dettaglio recinzione scala 1:25



Sezione dettaglio recinzione scala 1:25



Pianta dettaglio recinzione scala 1:25

COMUNE DI RAVENNA
 «CONCESSIONE MEDIANTE PROJECT FINANCING DEL SERVIZIO DI ASSISTENZA PASSEGGERI E DI STAZIONE MARITTIMA NEL PORTO DI RAVENNA, NONCHÉ DELLE AREE PER LA REALIZZAZIONE E GESTIONE DELLA NUOVA STAZIONE MARITTIMA E DEGLI ALTRI BENI STRUMENTALI E/O COMPLEMENTARI ALLA PRESTAZIONE DEL SUDDETTO SERVIZIO DA REALIZZARE SULLA BANCHINA CROCIERE DI PORTO CORSINI (RA) E AREE DEMANIALI ADIACENTI»

PROGETTO ESECUTIVO

Committente

Team Progettisti

Atelier(e) Alfonso Femia s.r.l.
 via Interiano 3/11, 16124 Genova tel. 010.540095 fax 010.5702094
 via cadorna 3/20B, 20137 Milano tel. 02.54019701 fax 010.54115512
 55 rue des saules rouges, 75010 Paris tel +331.46420204
 genova@atelierfemia.com www.atelierfemia.com

Professionista Responsabile progettazione Architettonica:
 Arch. Alfonso Femia
 © Alfonso Femia 2018. © AF517 2018 all rights reserved

RINA CONSULTING SPA
 via cecece 8 - 16129 Genova - Italia
 tel +39 010 31841
 info@rina.org www.rina.org

Professionista Responsabile progettazione Impiantistica Strutturale:
 Ing. Alessandro Odasso
 Professionista Responsabile dell'integrazione fra le varie prestazioni specialistiche:
 Geologo:
 Geo. Roberto Poiana
 Responsabile Coordinamento Sicurezza
 Ing. Federico Barabino

Responsabile progettazione prevenzione incendi

AFC Srl
 Ing. Antonio Corbo
 Via Leon Battista Alberti, 6 - 20149 Milano
 Tel. Fax +39 02 45470688
 antonio.corbo@afcsrl.it
 www.afcsrl.it



cod. tavola **RAV PE-H16**

scala **1:500/25**

oggetto **Dettaglio recinzioni e cancelli**

data di consegna **28 ottobre 2022**

nome file **RAV PE-H16**

commessa **RAV PE**

| rev. | data | redatto | verificato | approvato | oggetto revisione |
|------|----------|---------|------------|-----------|--------------------|
| a | 22/10/28 | st | sc | AF517/sc | progetto esecutivo |

L'UTILIZZAZIONE E LA RIPRODUZIONE DEL PRESENTE DOCUMENTO SONO RISERVATE A NORMA DI LEGGE

- LEGENDA E NOTE -

elenco elaborati di riferimento:
 P0024375-1-H1
 NOTA BENE:

- 01_La quota altimetrica +0,00 coincide con la quota assoluta S.l.m. +0,00 come da rilievo fornito da Autorità Portuale di Ravenna.
- 02_Tutte le misure, dimensioni, allineamenti e quote altimetriche dovranno essere verificate in fase di costruttivo e di cantiere;
- 03_Per quanto riguarda tipologia, posizione e dimensionamento degli elementi strutturali si rimanda alle indicazioni riportate negli elaborati strutturali specifici;
- 04_Per quanto riguarda tipologia e dimensionamento degli elementi impiantistici si rimanda alle indicazioni riportate negli elaborati impiantistici specifici;
- 05_Per quanto riguarda le specifiche tecniche relative ai requisiti di resistenza al fuoco (REI/E) di pareti, solai, dei materiali di finitura e non, si fa riferimento alle indicazioni riportate negli elaborati di progetto Prevenzione Incendi;
- 06_Per quanto riguarda le specifiche tecniche in merito ai requisiti acustici si rimanda alle indicazioni riportate negli elaborati acustici;

- 07_Tutti gli elementi non strutturali e le loro connessioni alla struttura (a solo titolo di esempio parapetti, pareti di tamponamento, facciate vetrate) devono essere verificati in termini di spinte statiche e dinamiche secondo NTC 2018. Per i valori dei carichi da verificare si rimanda alle piante dei carichi orizzontali e verticali incluse nelle tavole del progetto strutturale.
- 08_Tutti i colori e le finiture degli elementi edili, se non specificati, saranno a scelta della DA/DL, e dovrà essere fornita relativa campionatura;
- 09_Per le specifiche dei materiali e delle lavorazioni si rimanda al disciplinare descrittivo prestazionale;
- 10_Tutte le lavorazioni dovranno essere eseguite a regola d'arte;
- 11_Per la precisa localizzazione delle finiture di pavimenti, controsoffitti, e dei relativi colori si rimanda ai layout delle finiture;
- 12_Per la tipologia dei serramenti interni e dei serramenti esterni, si fa riferimento agli abachi specifici;
- 13_Per la tipologia dei solai interni ed esterni si fa riferimento agli abachi specifici;
- 14_Per la tipologia delle murature interne ed esterne si fa riferimento agli abachi specifici;

- 15_Le pavimentazioni esterne dovranno essere conformi al D.M. 236/89 Decreto del Ministro dei Lavori Pubblici 14 giugno 1989:
 [art. 4.2.2] La pavimentazione del percorso pedonale deve essere antiscivolo;
 [art. 4.1.10] I gradini delle scale devono avere una pedata antiscivolo;
 [art. 8.2.2] Per pavimentazione antiscivolo si intende una pavimentazione realizzata con materiali il cui coefficiente di attrito, misurato secondo il metodo della B.C.R.A. (British Ceramic Research Association) sia superiore a: 0,40 per elemento scivolante su pavimento asciutto 0,40 per elemento scivolante su pavimento bagnato; i valori predetti di attrito non devono essere modificati dall'apposizione di strati di finitura lucidanti o di protezione, che, devono essere applicati sui materiali prima della prova. Le ipotesi di pavimentazione asciutta o bagnata devono essere assunte in base alle condizioni normali del luogo ove sia posta in opera;
- 16_Laddove rappresentati, gli arredi sono indicativi, da approfondire nell'ambito del progetto di allestimento ed arredo, separato dalla presente trattazione
- 17_Per tutti gli elementi tecnico-impiantistici sarà prevista idonea schematura integrata nel sistema di arredo;
- 18_Per la tipologia, il dimensionamento e la collocazione delle schemature contro i campi elettromagnetici, confrontarsi con gli elaborati elettrici;

Perimetro area di concessione

AeTabc001a

Riferimento alla tavola di dettaglio

Etichetta abaco muri

Etichetta abaco solai e pavimentazioni esterne