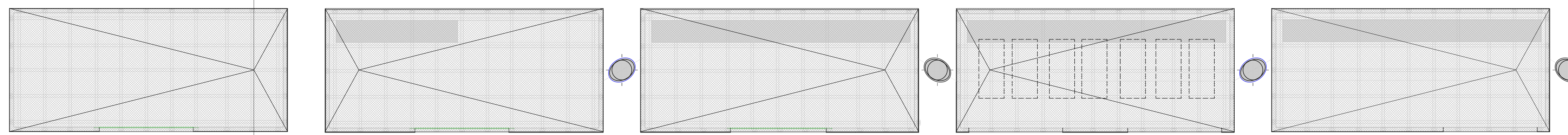
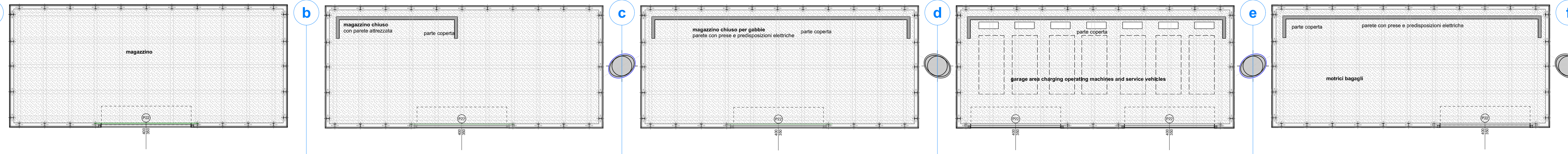


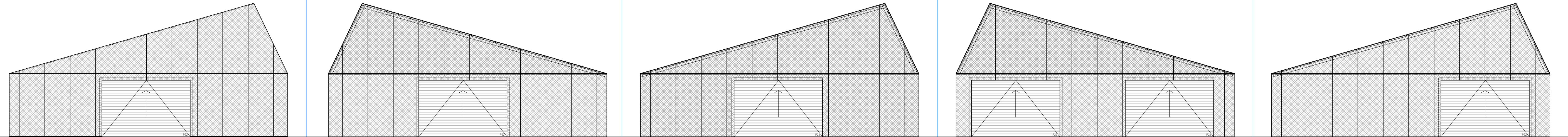
PIANTA COPERTURA SCALA 1:100



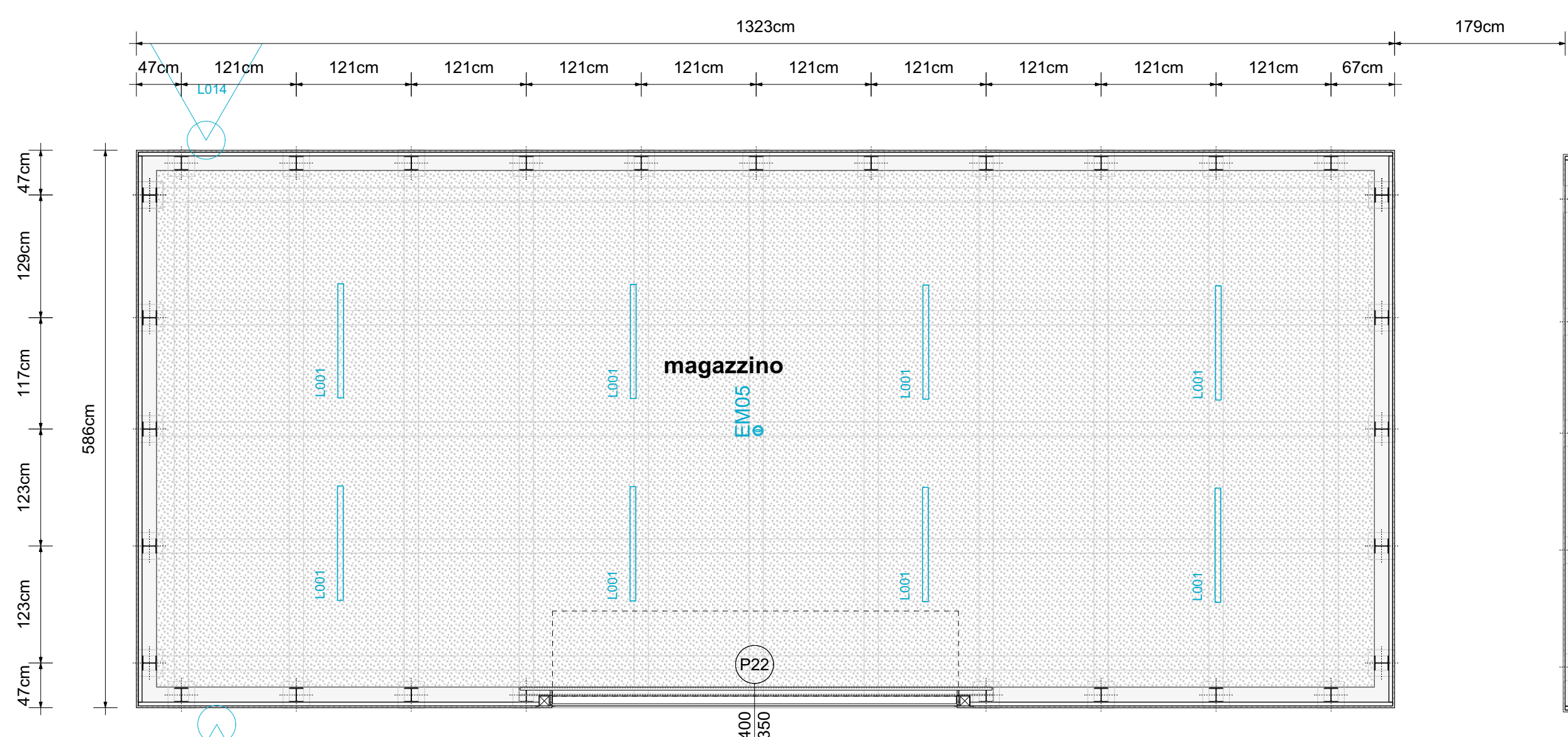
PIANTA LOCALI SCALA 1:100



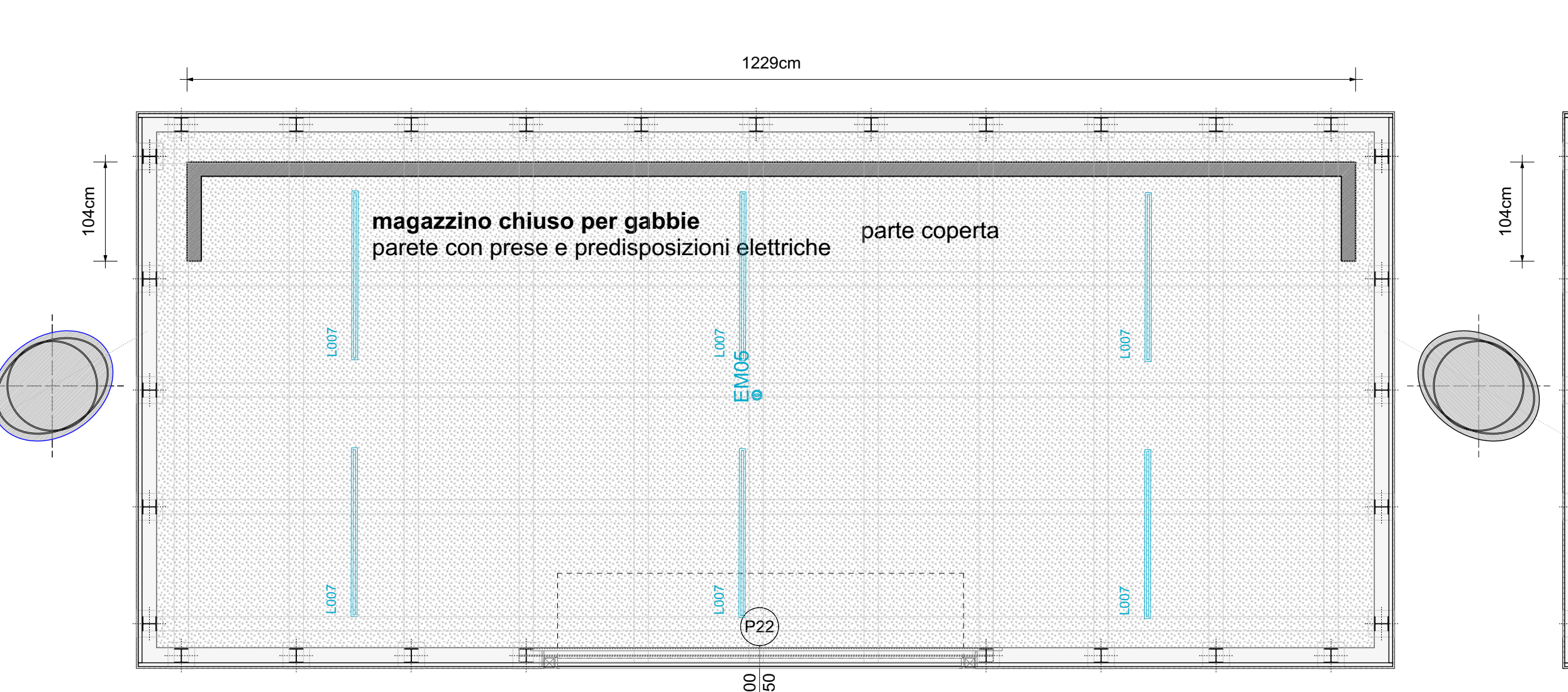
PROSPETTO LOCALI SCALA 1:100



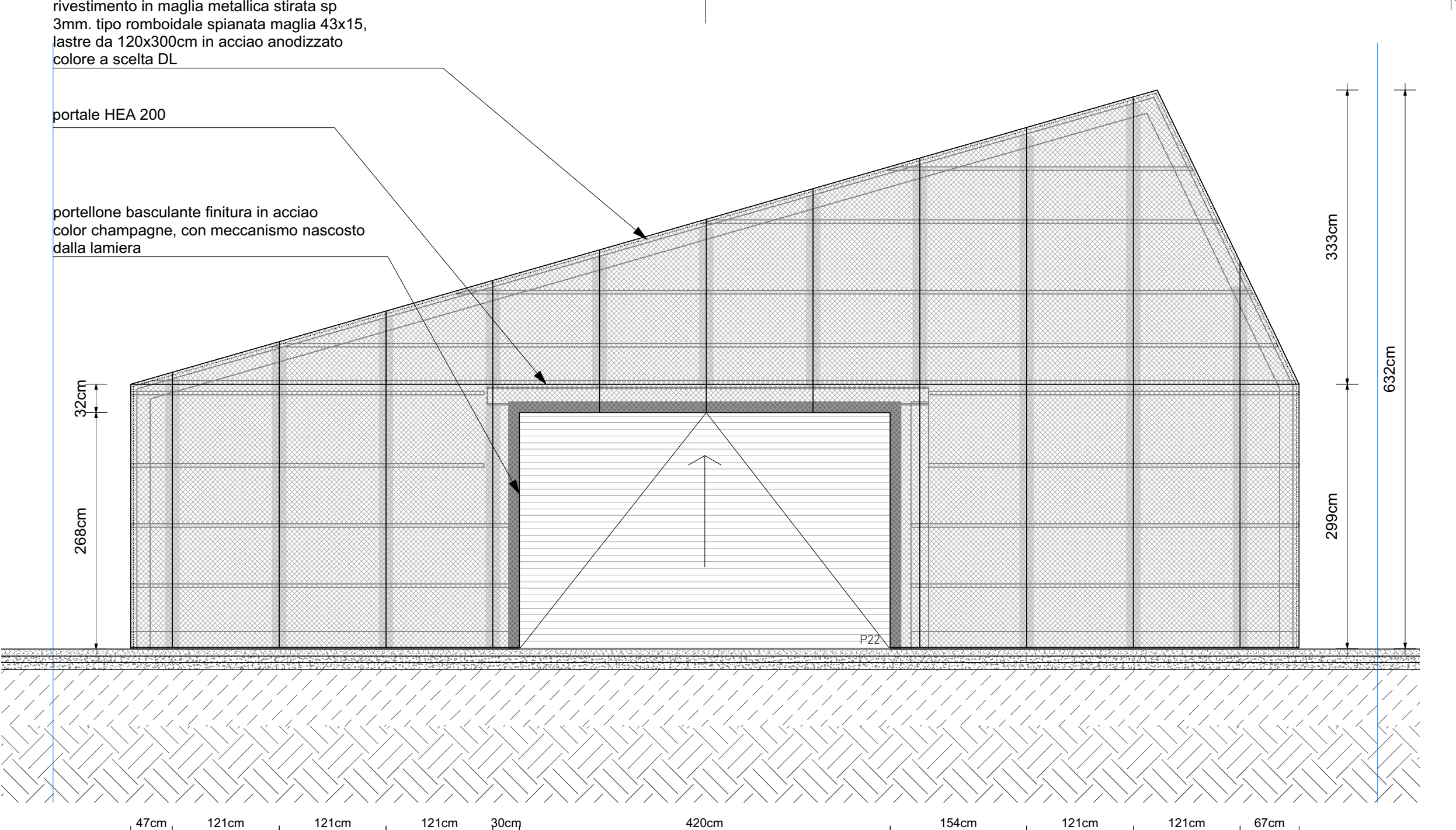
PIANTA LOCALI SCALA 1:50



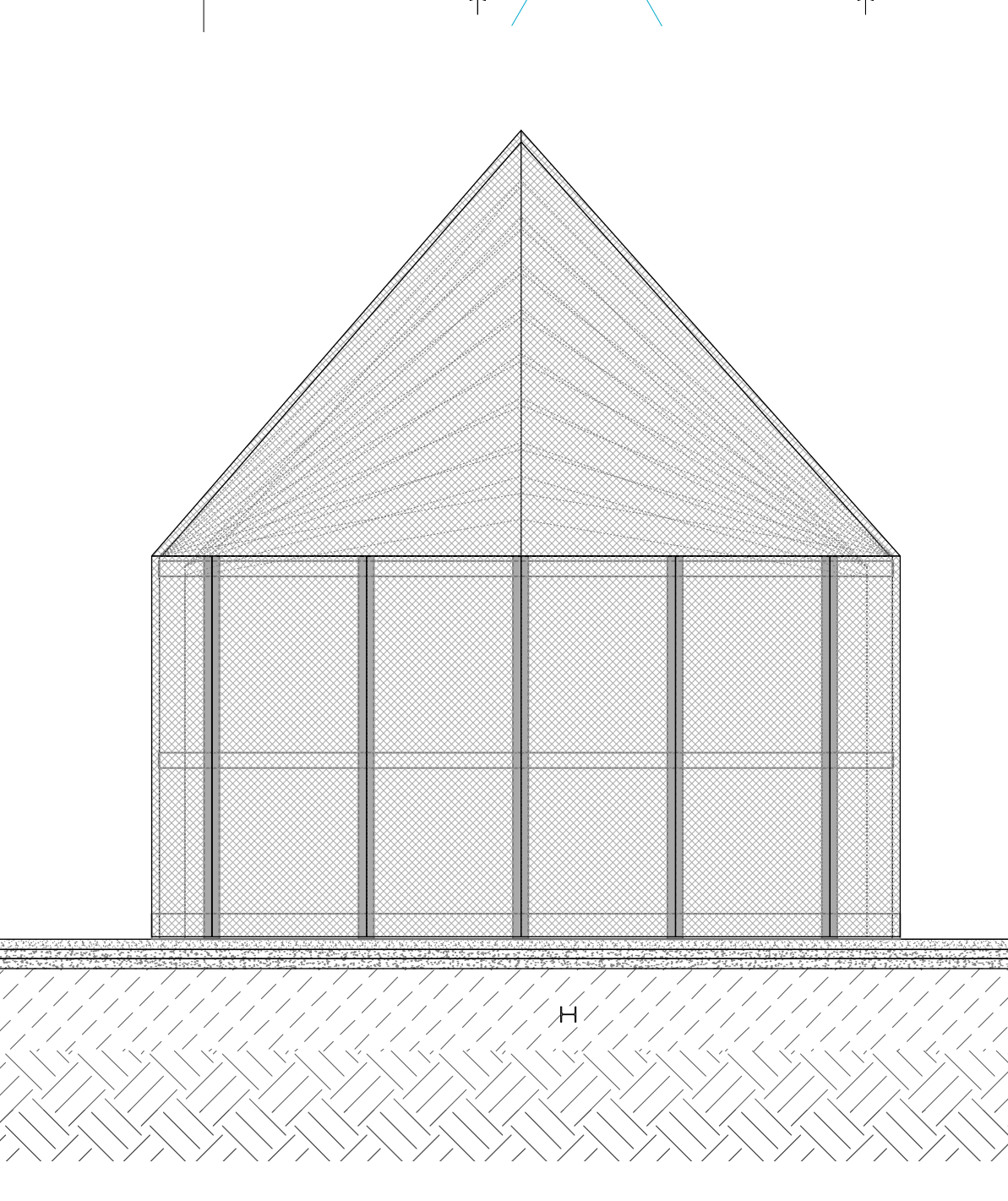
PIANTA LOCALI SCALA 1:50



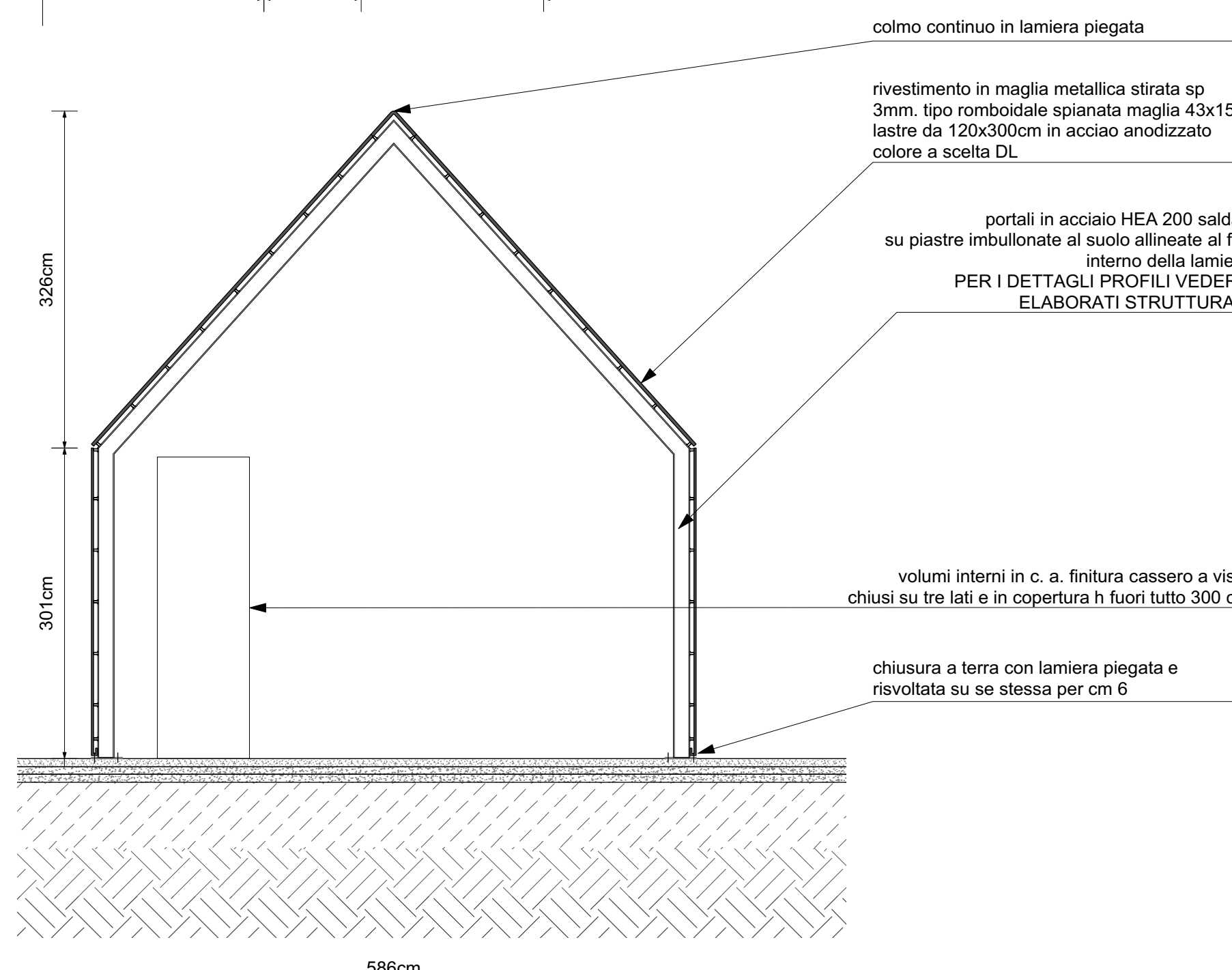
PROSPETTO TIPO SCALA 1:50



PROSPETTO LATO SCALA 1:50



SEZIONE TIPO SCALA 1:50



TIPOLOGIA LAMIERA

Tipi S2-S17-S28

Tipo	Geom.	Maglia mm	Materiale	Peso kg/m ²	Dim mm	Finiture
S2 sp 1	R	43 x 10 / 15 / 28 - 2,5 x 1,0	ACC	2,5	1000x1000	F
					1000x600	F
					1200x600	F
					1500x600	R
					2000x1700	R
					2500x1700	F
1000x2000	F					
1000x6000	F					

- LEGENDA E NOTE -

- elenco elaborati di riferimento:
P0024275-1-11
- NOTA BENE:
- 01_Le quote altimetriche +0,00 coincidono con la quota assoluta S.l.m. +0,00 come da rilievo fornito da Autorità Portuale di Ravenna.
 - 02_Tutte le misure, dimensioni, allineamenti e quote altimetriche dovranno essere verificate in fase di costruttivo e di cantiere.
 - 03_Per quanto riguarda tipologia, posizione e dimensionamento degli elementi strutturali si rimanda alle indicazioni riportate negli elaborati strutturali specifici.
 - 04_Per quanto riguarda tipologia e dimensionamento degli elementi impiantistici si rimanda alle indicazioni riportate negli elaborati impiantistici specifici.
 - 05_Per quanto riguarda le specifiche tecniche relative ai requisiti di resistenza al fuoco (REI/E) di pareti, soletti, dei materiali di finitura e non, si fa riferimento alle indicazioni riportate negli elaborati di progetto Prevenzione Incendio.
 - 06_Per quanto riguarda le specifiche tecniche in merito ai requisiti acustici si rimanda alle indicazioni riportate negli elaborati specifici.
 - 07_Tutti gli elementi non strutturali e le loro connessioni alla struttura (a solo titolo di esempio parapetti, pareti di tamponamento, facciate vetrate) devono essere verificati in termini di spinte statiche e dinamiche secondo NTC 2018. Per i valori dei carichi da verificare si rimanda alle piante dei carichi orizzontali e verticali incluse nelle tavole del progetto strutturale.
 - 08_Tutti i colori e le finiture degli elementi edili, se non specificati, saranno a scelta della DA/DL, e dovrà essere fornita relativa campionatura.
 - 09_Per le lavorazioni dovranno essere eseguite a regola d'arte.
 - 10_Tutte le lavorazioni dovranno essere eseguite a regola d'arte.
 - 11_Per la precisa localizzazione delle finiture di pavimenti, controsoffitti, e dei relativi colori si rimanda al layout delle finiture.
 - 12_Per la tipologia dei serramenti interni e dei serramenti esterni, si fa riferimento agli abachi specifici.
 - 13_Per la tipologia dei soletti interni ed esterni si fa riferimento agli abachi specifici.
 - 14_Per la tipologia delle murature interne ed esterne si fa riferimento agli abachi specifici.
 - 15_Le pavimentazioni esterne dovranno essere conformi al D.M. 23/05/99 Decreto del Ministro dei Lavori Pubblici 14 giugno 1999 [art. 4.2.2] La pavimentazione del percorso pedonale deve essere antiscivolo/velocità: [art. 4.1.10] I gradini delle scale devono avere una pedata antiscivolo/velocità; [art. 6.2.2] Per pavimentazione antiscivolo/velocità si intende una pavimentazione realizzata con materiali il cui coefficiente di attrito, misurato secondo il metodo della B.C.R.A. (British Ceramic Research Association) sia superiore a 0,40 per elemento scivolante cuoio su pavimentazione asciutta 0,40 per elemento scivolante gomma su pavimentazione bagnata; i valori predetti di attrito non devono essere modificati dall'apposizione di strati di finitura lucidanti o di protezione, che, devono essere applicati sui materiali prima della prova. La ipotesi di pavimentazione asciutta o bagnata devono essere assunte in base alle condizioni normali del luogo ove sia posta in opera.
 - 16_Laddove rappresentati, gli arredi sono indicativi, da approfondire nell'ambito del progetto di allestimento ed arredo, separato dalla presente trattazione.
 - 17_Per tutti gli elementi tecnico-impiantistici sarà prevista idonea schematura integrata nel sistema di arredo.
 - 18_Per la tipologia, il dimensionamento e la collocazione delle schemature contro i campi elettromagnetici, confrontarsi con gli elaborati elettrici.

Perimetro area di concessione

Riferimento alla tavola di dettaglio

Etichetta abaco muri

Etichetta abaco soletti e pavimentazioni esterne

NB_Per i dimensionamenti e il progetto delle strutture riferirsi agli elaborati strutturali

Comune di Ravenna
«CONCESSIONE MEDIANTE PROJECT FINANCING DEL SERVIZIO DI ASSISTENZA PASSEGGERI E DI STAZIONE MARITTIMA NEL PORTO DI RAVENNA, NONCHÉ DELLE AREE PER LA REALIZZAZIONE E GESTIONE DELLA NUOVA STAZIONE MARITTIMA E DEGLI ALTRI BENI STRUMENTALI E/O COMPLEMENTARI ALLA PRESTAZIONE DEL SUDDETTO SERVIZIO DA REALIZZARE SULLA BANCHINA CROCIERE DI PORTO CORSINI (RA) E AREE DEMANIALI ADIACENTI»

PROGETTO ESECUTIVO

Comitente
Team Progettisti
Atelier11 Alfonso Femia s.r.l.
RINA CONSULTING SPA
Professione Responsabile progettazione Impianti Strutturali
Professione Responsabile dell'Integrazione tra le varie prestazioni specialistiche
Professione Responsabile prevenzione incendi
ACC s.r.l. Ravenna
RINA CONSULTING SPA
Professione Responsabile dell'Integrazione tra le varie prestazioni specialistiche
Professione Responsabile prevenzione incendi



cod. tavola RAV PE-H16
scala 1:100/50
oggetto Dettaglio volumi sotto passerella
data di consegna 27 Ottobre 2022
nome RAV PE-H16
file

rev.	data	redatto	verificato	approvato	oggetto revisione
a	22/10/24	st	sc	AF5173c	progetto esecutivo
b	22/10/27	st	sc	AF5173c	progetto esecutivo

L'UTILIZZO E LA RIPRODUZIONE DEL PRESENTE DOCUMENTO SONO RISERVATE A NORMA DI LEGGE