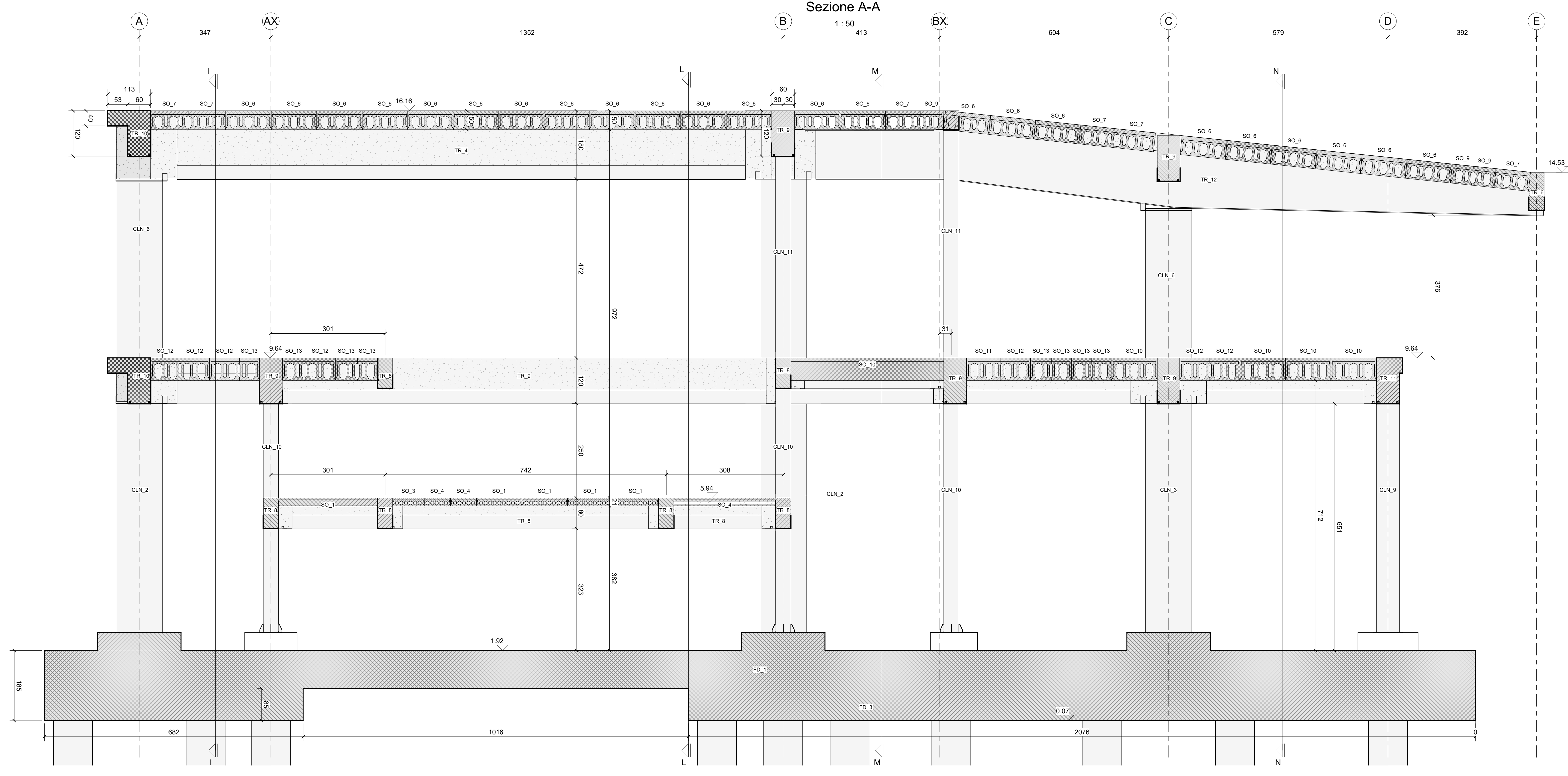


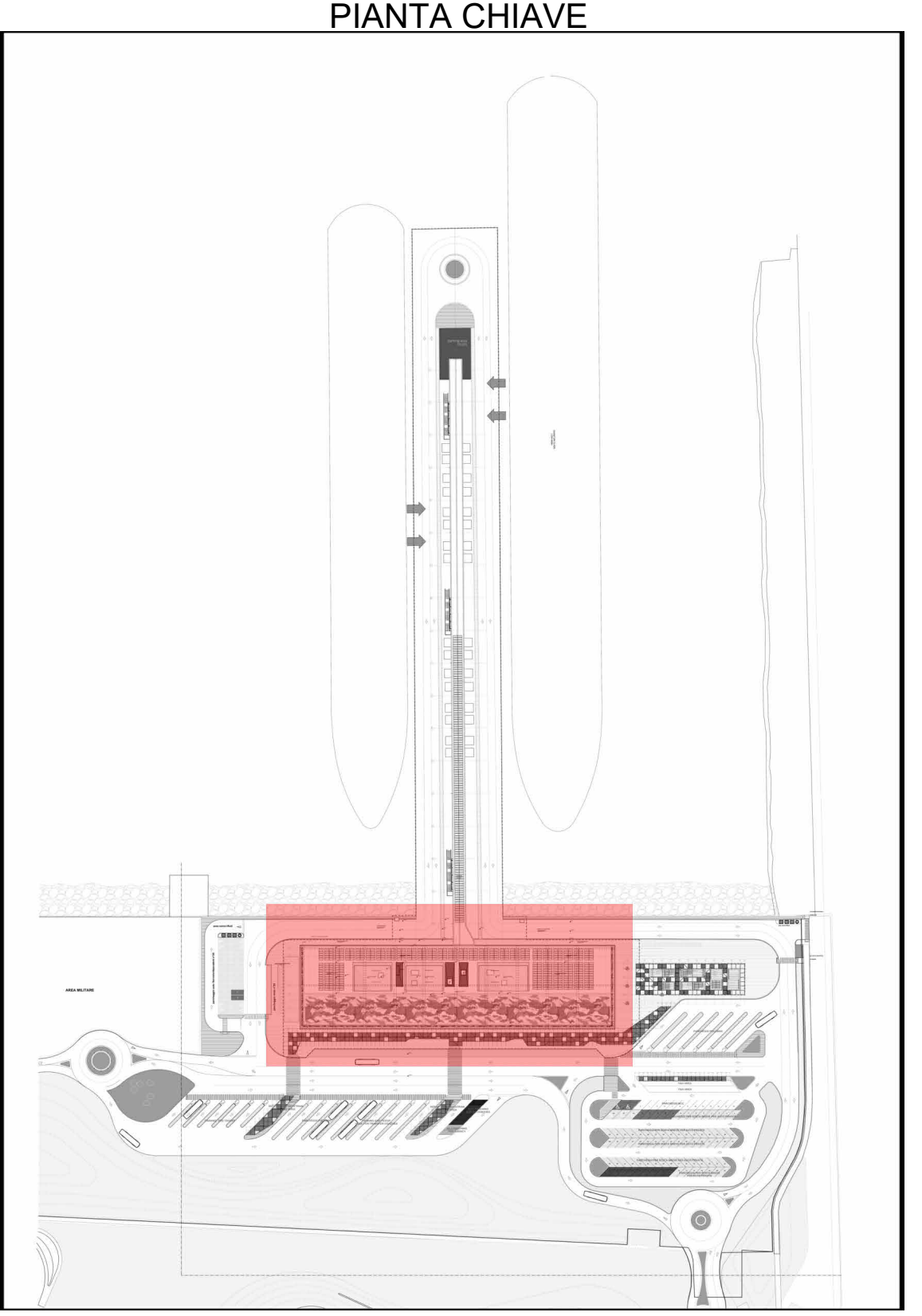
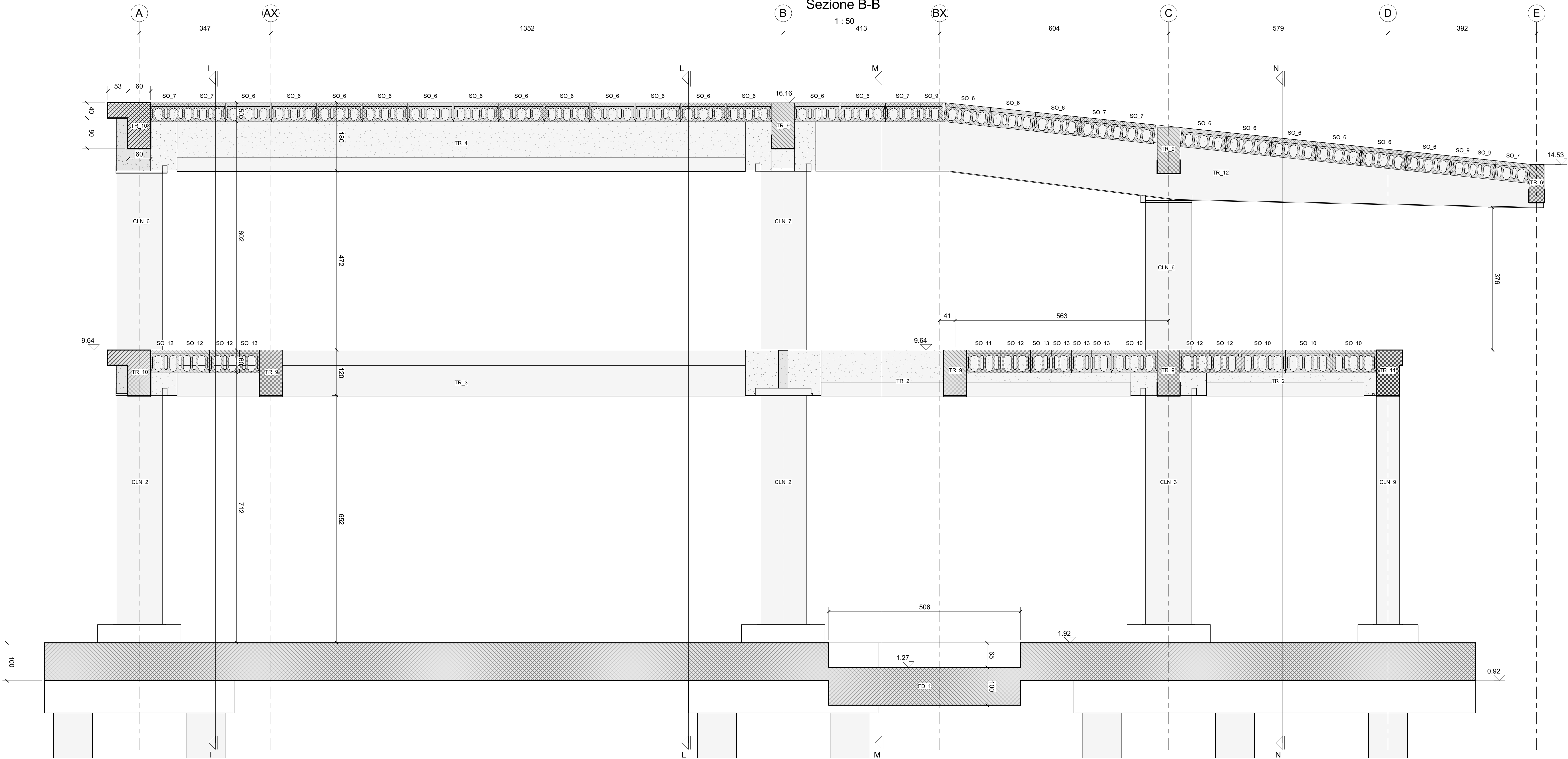
Sezione A-A

1:50



Sezione B-B

1:50



**TABELLA MATERIALI**

**CALCESTRUZZO PER FONDAZIONI**  
 - Calcestruzzo Rock > 40.0 MPa  
 - Rapporto a/c < 0.5  
 - Inerti diam. < 25.0 mm  
 - Consistenza al momento del getto: S4

**CALCESTRUZZO PER TRAVI E PILASTRI SEMI-PREFABBRICATI E GETTI INTEGRATIVI**  
 - Calcestruzzo Rock > 50.0 MPa  
 - Rapporto a/c < 0.45  
 - Inerti diam. < 20.0 mm  
 - Consistenza al momento del getto: S4

**ACCIAIO PER ARMATURA LENTA**  
 - Acciaio in barre ad aderenza migliorata tipo B 450C

**COPRIFERRO**  
 - Fondazioni > 40.0 mm  
 - Elevazioni > 40.0 mm  
 - Lento superiore soletta impalcato > 35.0 mm

Codifica elementi progettuali		Codifica elementi progettuali	
Modello	Tipo	Modello	Tipo
TR_12	TR-T. PRE-RASTEMATA. BxH1H2-03	SO_1	SO-S. ALV-160mm-01
TR_5	TR-T. PRE-1200x1800mm-02	MU_2	MU-CLS-POR. 300mm-01
TR_4	TR-T. PRE-1200x1800mm-01	MU_1	MU-CLS-CON. 500mm-01
TR_3	TR-T. PRE-1200x1200mm-02	FD_7	FD-PLF-D1300mm-01
TR_2	TR-T. PRE-1200x1200mm-01	FD_3	FD-PLA-CLS-1850mm-01
TR_11	TR-T. PRE-600x1200mm-03	FD_2	FD-PLA-CLS-1330mm-01
TR_10	TR-T. PRE-600x1200mm-02	FD_1	FD-PLA-CLS-1000mm-01
TR_9	TR-T. PRE-600x1200mm-01	FD_6	FD-PLA-CLS-800mm-01
TR_6	TR-T. PRE-400x1000mm-01	FD_5	FD-PLA-CLS-500mm-01
TR_8	TR-T. PRE-400x800mm-01	FD_4	FD-PLA-CLS-480mm-01
TR_7	TR-T. PRE-400x500mm-01	CLN_11	CLN-C. PRE-400mm. NoBaseJoint+NodeJoint-01
TR_1	TR-T. CLS-600x600mm-01	CLN_10	CLN-C. PRE-400mm. BaseJoint+NodeJoint-01
SO_15	SO-S. GET-1800mm-01	CLN_7	CLN-C. PRE-D1219mm. NoBaseJoint+TopJoint-03
SO_14	SO-S. GET-1200mm-01	CLN_6	CLN-C. PRE-D1219mm. NoBaseJoint+TopJoint-02
SO_19	SO-S. GET-400mm-01	CLN_5	CLN-C. PRE-D1219mm. NoBaseJoint+NodeJoint-01
SO_18	SO-S. GET-500mm-01	CLN_3	CLN-C. PRE-D1219mm. BaseJoint+NodeJoint-03
SO_17	SO-S. GET-400mm-01	CLN_2	CLN-C. PRE-D1219mm. BaseJoint+NodeJoint-02
SO_16	SO-S. GET-300mm-01	CLN_1	CLN-C. PRE-D1219mm. BaseJoint+NodeJoint-01
SO_13	SO-S. ALV-500mm-04	CLN_4	CLN-C. PRE-D1219mm. BaseJoint+NodeJoint-01
SO_12	SO-S. ALV-500mm-03	CLN_8	CLN-C. PRE-D609mm. BaseJoint+TopJoint-02
SO_11	SO-S. ALV-500mm-02	CLN_9	CLN-C. PRE-D609mm. BaseJoint+TopJoint-02
SO_10	SO-S. ALV-500mm-01		
SO_9	SO-S. ALV-400mm-04		
SO_8	SO-S. ALV-400mm-03		
SO_7	SO-S. ALV-400mm-02		
SO_6	SO-S. ALV-400mm-01		
SO_5	SO-S. ALV-160mm-06		
SO_4	SO-S. ALV-160mm-05		
SO_3	SO-S. ALV-160mm-04		
SO_2	SO-S. ALV-160mm-02		

**COMUNE DI RAVENNA**

«CONCESSIONE MEDIANTE PROJECT FINANCING DEL SERVIZIO DI ASSISTENZA PASSEGGERI DI STAZIONE MARITTIMA NEL PORTO DI RAVENNA, NONCHÉ DELLE AREE PER LA REALIZZAZIONE E GESTIONE DELLA NUOVA STAZIONE MARITTIMA E DEGLI ALTRI BENI STRUMENTALI E/O COMPLEMENTARI ALLA PRESTAZIONE DEL SUDDETTO SERVIZIO DA REALIZZARE SULLA BANCHINA CIRCUIRE DI PORTO CORSI (RA) E AREE DEMANIALI ADIACENTI».

**PROGETTO ESECUTIVO**

Comitatario: **RCCP**

Team progettati:

Architettura: **AGENZIA ALFONSO FEMIA**

Progettazione strutturale: **RINA/RFP**

Progettazione impiantistica: **RINA/RFP**

Progettazione impiantistica prevenzione incendi: **RINA/RFP**

Progettazione impiantistica prevenzione alluvioni: **RINA/RFP**

Progettazione impiantistica sicurezza: **RINA/RFP**

Progettazione impiantistica verde: **RINA/RFP**

Progettazione impiantistica acustica: **RINA/RFP**

Progettazione impiantistica illuminazione: **RINA/RFP**

Progettazione impiantistica energia: **RINA/RFP**

Progettazione impiantistica sicurezza informatica: **RINA/RFP**

Progettazione impiantistica servizi: **RINA/RFP**

Progettazione impiantistica trasporti: **RINA/RFP**

Progettazione impiantistica altri: **RINA/RFP**