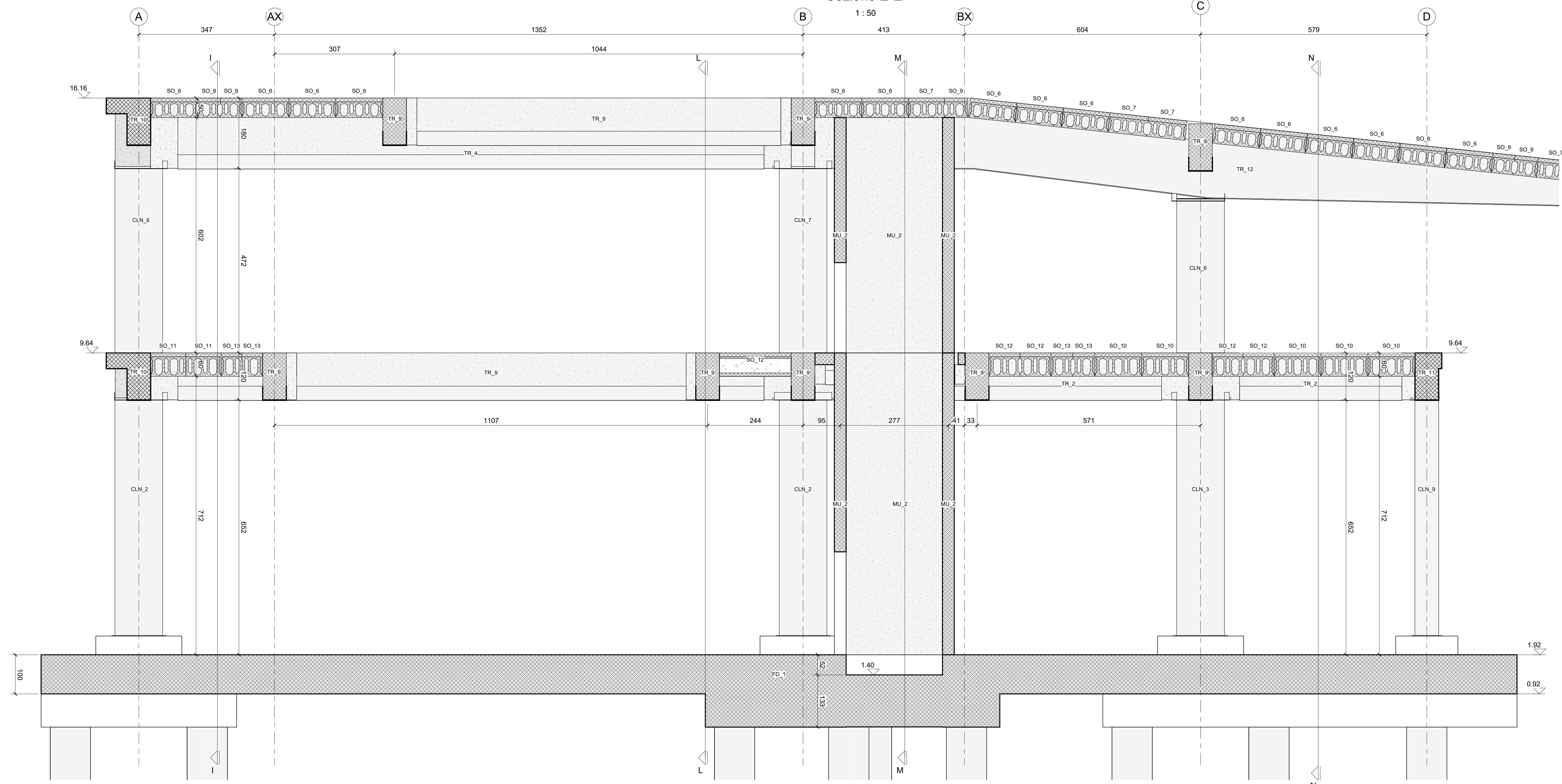


Sezione E-E

1:50



Sezione F-F

1:50

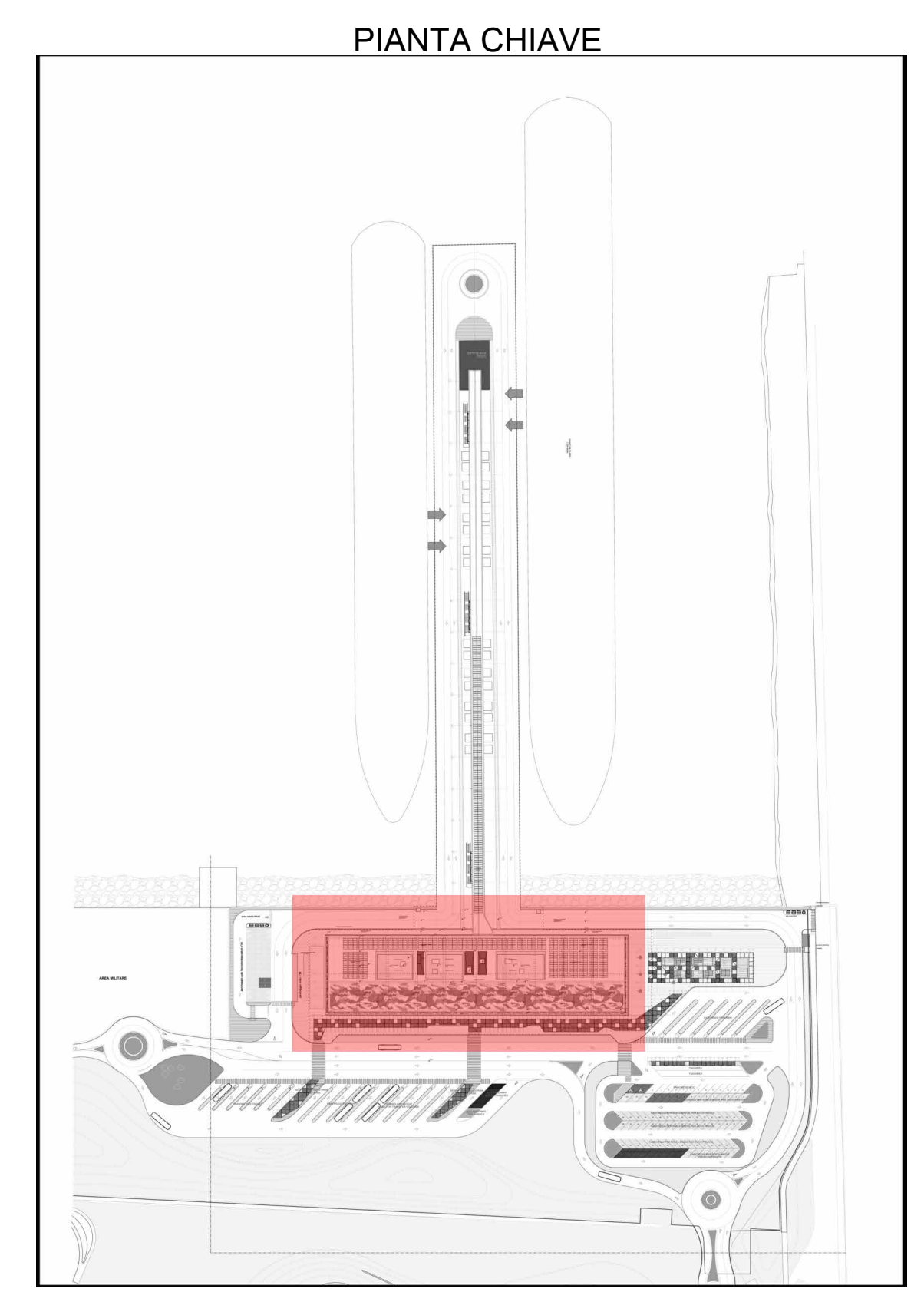
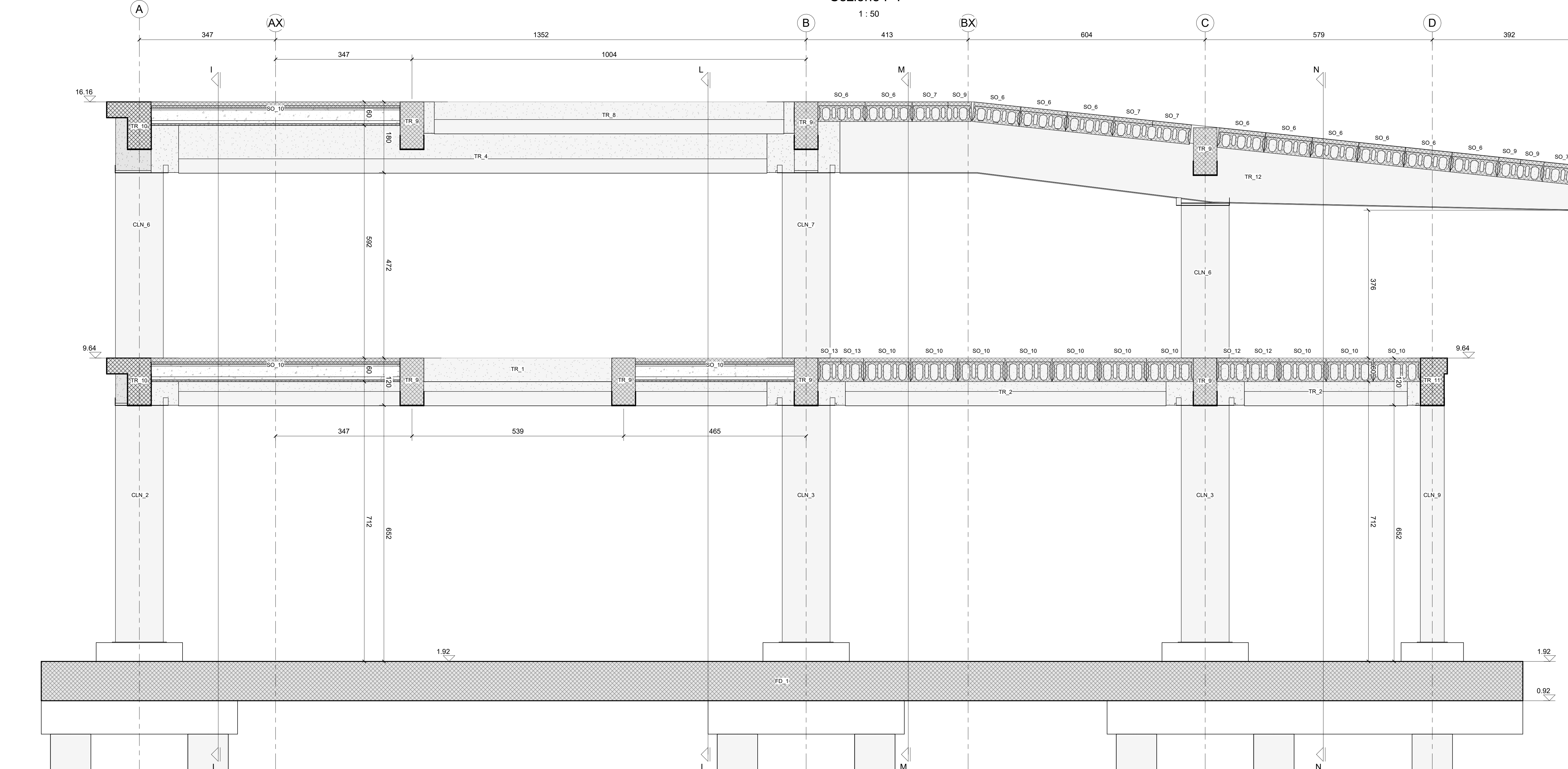


TABELLA MATERIALI

CALCESTRUZZO PER FONDAZIONI

- Calcestruzzo Rock s 40.0 MPa
- Rapporto a/c s 0.5
- Inerti diam. s 25.0 mm
- Consistenza al momento del getto: S4

CALCESTRUZZO PER TRAVI E PILASTRI SEMI-PREFABBRICATI E GETTI INTEGRATIVI

- Calcestruzzo Rock s 50.0 MPa
- Rapporto a/c s 0.45
- Inerti diam. s 20.0 mm
- Consistenza al momento del getto: S4

ACCIAIO PER ARMATURA LENTA

- Acciaio in barre ad aderenza migliorata tipo B 450C

COPRIFERRO

- Fondazioni: 40.0 mm
- Elevazioni: 40.0 mm
- Lento superiore soletta impalcato: 35.0 mm

Codifica elementi progettuali	
Modello	Tipo
TR_12	TR-T_PRE-RASTREMATI_B&H1H2-03
TR_5	TR-T_PRE-1200x1800mm-02
TR_4	TR-T_PRE-1200x1800mm-01
TR_3	TR-T_PRE-1200x1200mm-02
TR_2	TR-T_PRE-1200x1200mm-01
TR_11	TR-T_PRE-600x1200mm-03
TR_10	TR-T_PRE-600x1200mm-02
TR_9	TR-T_PRE-600x1200mm-01
TR_8	TR-T_PRE-400x1000mm-01
TR_8	TR-T_PRE-400x800mm-01
TR_7	TR-T_PRE-400x500mm-01
TR_1	TR-T_CLS-600x600mm-01
SO_15	SO-S_GET-1800mm-01
SO_14	SO-S_GET-1200mm-01
SO_19	SO-S_GET-800mm-01
SO_18	SO-S_GET-500mm-01
SO_17	SO-S_GET-400mm-01
SO_16	SO-S_GET-300mm-01
SO_13	SO-S_ALV-500mm-04
SO_12	SO-S_ALV-500mm-03
SO_11	SO-S_ALV-500mm-02
SO_10	SO-S_ALV-500mm-01
SO_9	SO-S_ALV-400mm-04
SO_8	SO-S_ALV-400mm-03
SO_7	SO-S_ALV-400mm-02
SO_6	SO-S_ALV-400mm-01
SO_5	SO-S_ALV-160mm-06
SO_4	SO-S_ALV-160mm-05
SO_3	SO-S_ALV-160mm-04
SO_2	SO-S_ALV-160mm-02

Codifica elementi progettuali	
Modello	Tipo
SO_1	SO-S_ALV-160mm-01
MU_2	MU-CLS-POR_300mm-01
MU_1	MU-CLS-CON_500mm-01
FD_7	FD-PLF-D100mm-01
FD_3	FD-PLA-CLS-1850mm-01
FD_2	FD-PLA-CLS-1330mm-01
FD_1	FD-PLA-CLS-1000mm-01
FD_6	FD-PLA-CLS-800mm-01
FD_5	FD-PLA-CLS-500mm-01
FD_4	FD-PLA-CLS-480mm-01
CLN_11	CLN-Q_PRE-400mm_NoBaseJoint+NodeJoint-01
CLN_10	CLN-Q_PRE-400mm_BaseJoint+NodeJoint-01
CLN_7	CLN-C_PRE-D1219mm_NoBaseJoint+TopJoint-03
CLN_6	CLN-C_PRE-D1219mm_NoBaseJoint+TopJoint-02
CLN_5	CLN-C_PRE-D1219mm_NoBaseJoint+NodeJoint-01
CLN_3	CLN-C_PRE-D1219mm_BaseJoint+NodeJoint-03
CLN_2	CLN-C_PRE-D1219mm_BaseJoint+NodeJoint-02
CLN_1	CLN-C_PRE-D1219mm_BaseJoint+NodeJoint-01
CLN_4	CLN-C_PRE-D1219mm_BaseJoint+NodeJoint-01
CLN_8	CLN-C_PRE-D609mm_BaseJoint+TopJoint-02
CLN_9	CLN-C_PRE-D609mm_BaseJoint+TopJoint-02

SCALA DI STAMPA: 1:1

COMUNE DI RAVENNA

«CONCESSIONE MEDIANTE PROJECT FINANCING DEL SERVIZIO DI ASSISTENZA PASSEGGIERI E DI STAZIONE MARITTIMA NEL PORTO DI RAVENNA, NONCHÉ DELLE AREE PER LA REALIZZAZIONE E GESTIONE DELLA NUOVA STAZIONE MARITTIMA E DEGLI ALTRI BENI STRUMENTALI E/O COMPLEMENTARI ALLA PRESTAZIONE DEL SUDDETTO SERVIZIO DA REALIZZARE SULLA BANCHINA CIRCUIRE DI PORTO CORSI (RA) E AREE DEMANIALI ADIACENTI».

PROGETTO ESECUTIVO

Comittente: **RCCP**

Team progettati:

Architettura: **ALBERTO FALLAI & ASSOCIATI**

Progettazione strutturale: **ING. ALBERTO FALLAI**

Progettazione impiantistica: **ING. ALBERTO FALLAI**

Progettazione prevenzione incendi: **ING. ALBERTO FALLAI**

Responsabile progettazione prevenzione incendi: **ING. ALBERTO FALLAI**

Rev. data redatto verificato approvato oggetto revisione

17/10/22 RINA/FF RINA/AF RINA/AO Prima Emissione

cod. lavoro: **RAV PE-H21-Strutture Terminal Sezioni Trasversali 3/4**

scala: **1:50**

oggetto: **Strutture Terminal Sezioni Trasversali 3/4**

data: **17 Ottobre 2022**

nome file: **RAV PE-H21-Strutture Terminal Sezioni Trasversali 3/4**

commissa: **P0032413**

rev. data redatto verificato approvato oggetto revisione

17/10/22 RINA/FF RINA/AF RINA/AO Prima Emissione

L'UTILIZZAZIONE E LA RIPRODUZIONE DEL PRESENTE DOCUMENTO SONO RISERVATE A NORMA DI LEGGE