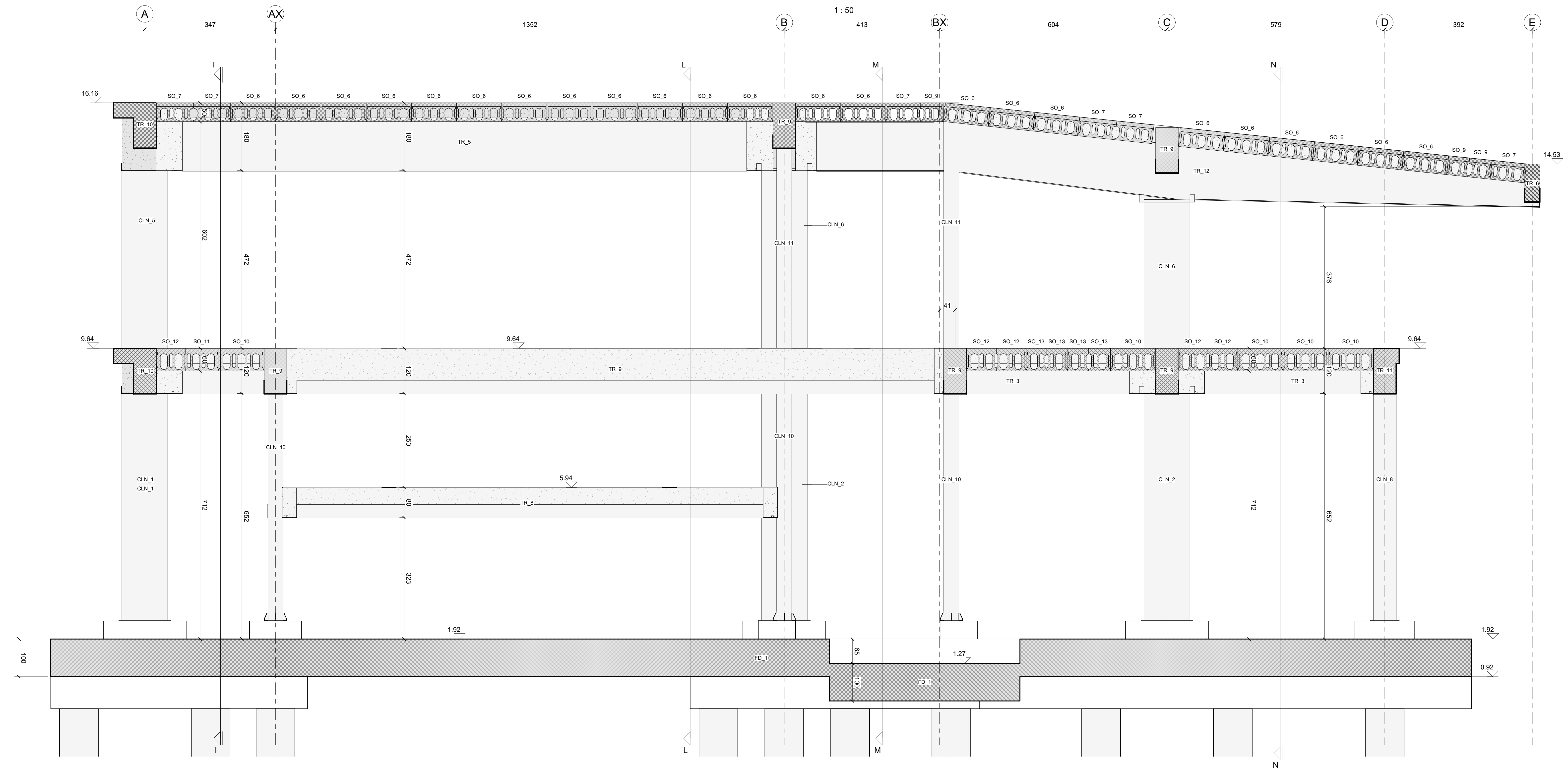


Sezione G-G
1:50



Sezione H-H
1:50

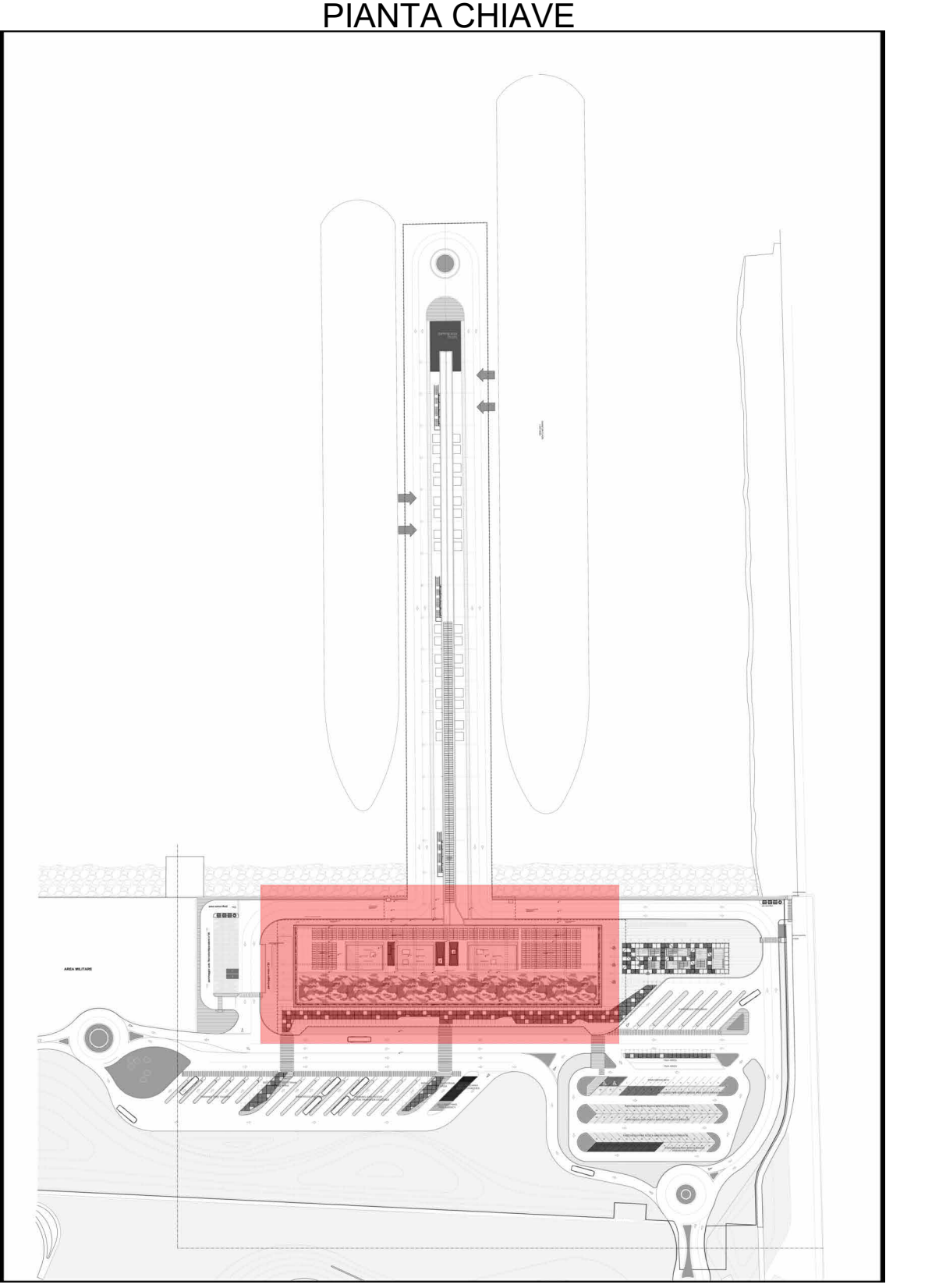
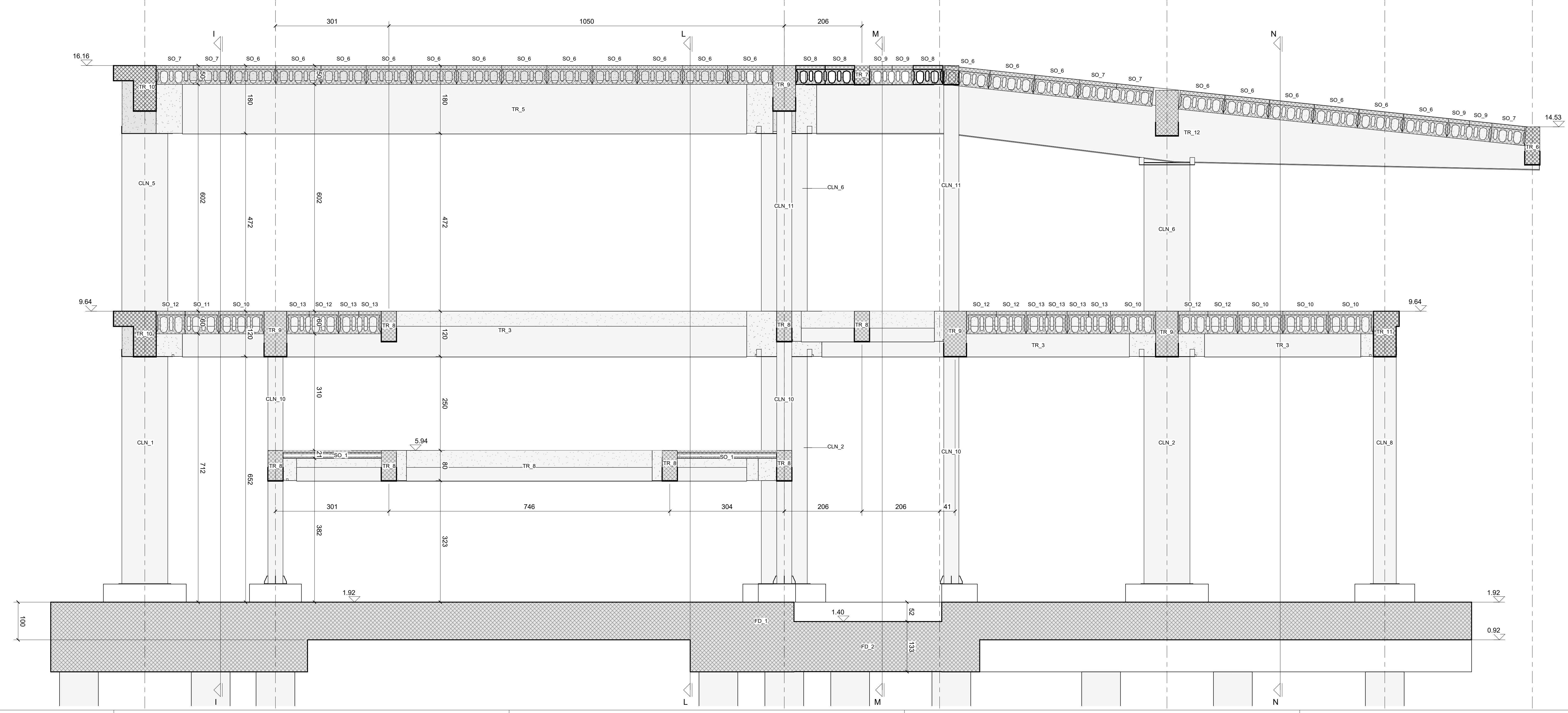


TABELLA MATERIALI

CALCESTRUZZO PER FONDAZIONI
 - Calcestruzzo Rock > 40.0 MPa
 - Rapporto a/c < 0.5
 - Inerti diam. < 25.0 mm
 - Consistenza al momento del getto: S4

CALCESTRUZZO PER TRAVI E PILASTRI SEMI-PREFABBRICATI E GETTI INTEGRATIVI
 - Calcestruzzo Rock > 50.0 MPa
 - Rapporto a/c < 0.45
 - Inerti diam. < 20.0 mm
 - Consistenza al momento del getto: S4

ACCIAIO PER ARMATURA LENTA
 - Acciaio in barre ad aderenza migliorata tipo B 450C

COPRIFERRO
 - Fondazioni > 40.0 mm
 - Elevazioni > 40.0 mm
 - Lembo superiore soletta impalato > 35.0 mm

Codifica elementi progettuali		Codifica elementi progettuali	
Modello	Tipo	Modello	Tipo
TR_12	TR-T PRE-RASTREMATA_BxH1H2-03	SO_1	SO-S ALV-160mm-01
TR_5	TR-T PRE-1200x1800mm-02	MU_2	MU-CLS-FOR_300mm-01
TR_4	TR-T PRE-1200x1800mm-01	MU_1	MU-CLS-CCN_500mm-01
TR_3	TR-T PRE-1200x1200mm-02	FD_7	FD-PL-F-D1000mm-01
TR_2	TR-T PRE-1200x1200mm-01	FD_3	FD-PLA-CLS-1800mm-01
TR_11	TR-T PRE-600x1200mm-03	FD_2	FD-PLA-CLS-1300mm-01
TR_10	TR-T PRE-600x1200mm-02	FD_1	FD-PLA-CLS-1000mm-01
TR_9	TR-T PRE-600x1200mm-01	FD_6	FD-PLA-CLS-800mm-01
TR_6	TR-T PRE-400x1200mm-01	FD_5	FD-PLA-CLS-500mm-01
TR_8	TR-T PRE-400x800mm-01	FD_4	FD-PLA-CLS-480mm-01
TR_7	TR-T PRE-400x500mm-01	CLN_11	CLN-O PRE-400mm_NoBaseJoint+NodeJoint-01
TR_1	TR-T CLS-600x600mm-01	CLN_10	CLN-O PRE-400mm_BaseJoint+NodeJoint-01
SO_15	SO-S GET-1800mm-01	CLN_7	CLN-C PRE-D1219mm_NoBaseJoint+TopJoint-03
SO_14	SO-S GET-1200mm-01	CLN_6	CLN-C PRE-D1219mm_NoBaseJoint+TopJoint-02
SO_19	SO-S GET-800mm-01	CLN_5	CLN-C PRE-D1219mm_NoBaseJoint+NodeJoint-01
SO_16	SO-S GET-400mm-01	CLN_3	CLN-C PRE-D1219mm_BaseJoint+NodeJoint-03
SO_17	SO-S GET-400mm-01	CLN_2	CLN-C PRE-D1219mm_BaseJoint+NodeJoint-02
SO_18	SO-S GET-300mm-01	CLN_1	CLN-C PRE-D1219mm_BaseJoint+NodeJoint-01
SO_13	SO-S ALV-500mm-04	CLN_4	CLN-C PRE-D1219mm_BaseJoint+NodeJoint-01
SO_12	SO-S ALV-500mm-03	CLN_8	CLN-C PRE-D0609mm_BaseJoint+TopJoint-02
SO_11	SO-S ALV-500mm-02	CLN_9	CLN-C PRE-D0609mm_BaseJoint+TopJoint-02
SO_10	SO-S ALV-500mm-01		
SO_9	SO-S ALV-400mm-04		
SO_8	SO-S ALV-400mm-03		
SO_7	SO-S ALV-400mm-02		
SO_6	SO-S ALV-400mm-01		
SO_5	SO-S ALV-160mm-06		
SO_4	SO-S ALV-160mm-05		
SO_3	SO-S ALV-160mm-04		
SO_2	SO-S ALV-160mm-02		

SCALA DI STAMPA: 1:1

COMUNE DI RAVENNA

«CONCESSIONE MEDIANTE PROJECT FINANCING DEL SERVIZIO DI ASSISTENZA PASSEGGIERI DI STAZIONE MARITTIMA NEL PORTO DI RAVENNA, NONCHÉ DELLE AREE PER LA REALIZZAZIONE E GESTIONE DELLA NUOVA STAZIONE MARITTIMA E DEGLI ALTRI BENI STRUMENTALI E/O COMPLEMENTARI ALLA PRESTAZIONE DEL SUDDETTO SERVIZIO DA REALIZZARE SULLA BANCHINA CROCIERE DI PORTO CORSI (RA) E AREE DEMANIALI ADIACENTI».

PROGETTO ESECUTIVO

Comittente: **RCCP**

Team progettati: **AGENTI ALFONSO FEMIA**

Professione Responsabile progettazione Architettonica: **AGENTI ALFONSO FEMIA**

Professione Responsabile progettazione Ingegneria Strutturale: **AGENTI ALFONSO FEMIA**

Professione Responsabile progettazione Ingegneria Idraulica: **AGENTI ALFONSO FEMIA**

Professione progettazione prevenzione incendi: **AGENTI ALFONSO FEMIA**

Rev. data redatto verificato approvato oggetto revisione

8 17/10/22 RINA/AF RINA/AF RINA/AF Prima Emissione

cod. servizio: **RAV PE-H21-Strutture Terminal Sezioni Trasversali 4/4**

scala: **1:50**

oggetto: **Strutture Terminal Sezioni Trasversali 4/4**

data: **17 Ottobre 2022**

nome file: **RAV PE-H21-Strutture Terminal Sezioni Trasversali 4/4**

commissa: **P0032413**

UTILIZZAZIONE E LA RIPRODUZIONE DEL PRESENTE DOCUMENTO SONO RISERVATE A NORMA DI LEGGE