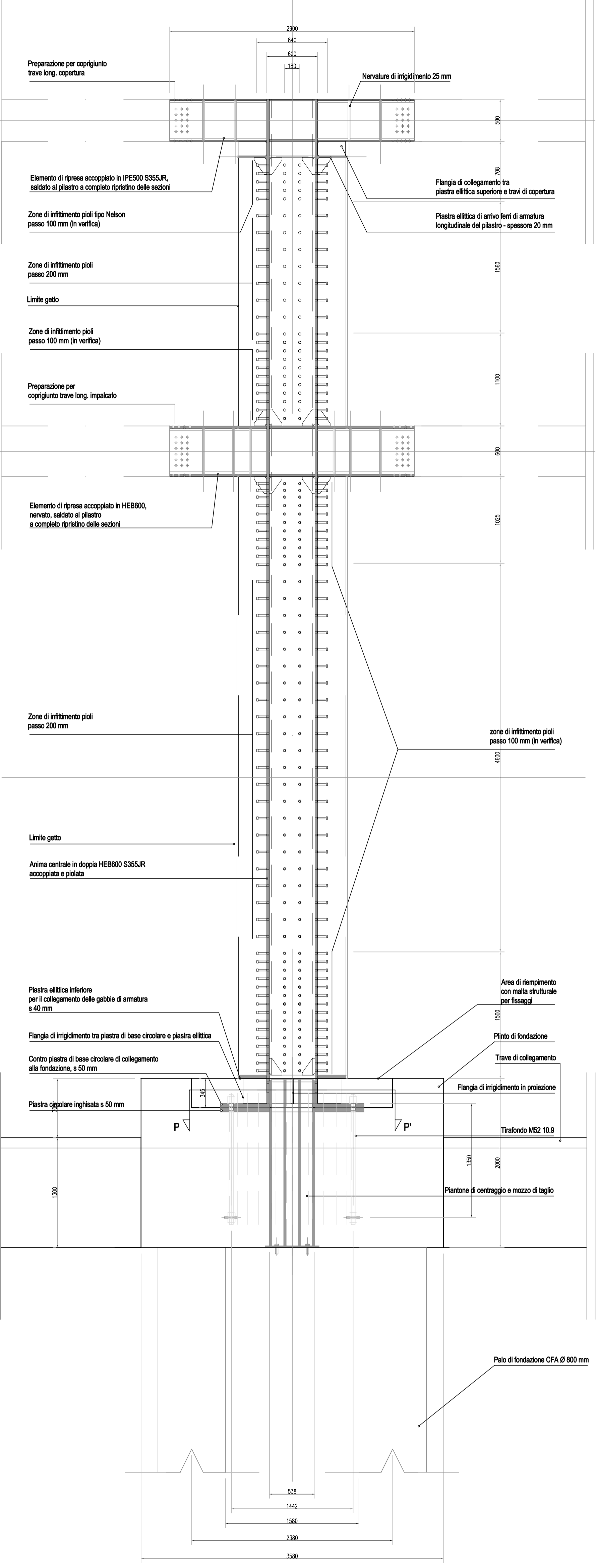


PIASTRE	PIASTRE	PIASTRE	PIASTRE	PIASTRE	PIASTRE	PIASTRE
PIAZZONAMENTO	100	100	100	100	100	100
CLASSI	C32/40	C32/40	C32/40	C32/40	C32/40	C32/40
Classe esposizione ambientale	XS3	XS3	XS3	XS3	XS3	XS3
Cemento (kg/m³)	32,5	32,5	32,5	32,5	32,5	32,5
Rapporto max acqua/cemento	0,45	0,45	0,50	0,50	0,45	0,45
Contenuto min. cemento (kg/m³)	360	360	340	340	360	360
Ø max (mm)	32	22	22	22	20	22
Classe di consistenza	S4	S4	S4	S4	S4	S4
Copriferro netto inferiore (mm)	75	75	45	40	55	75

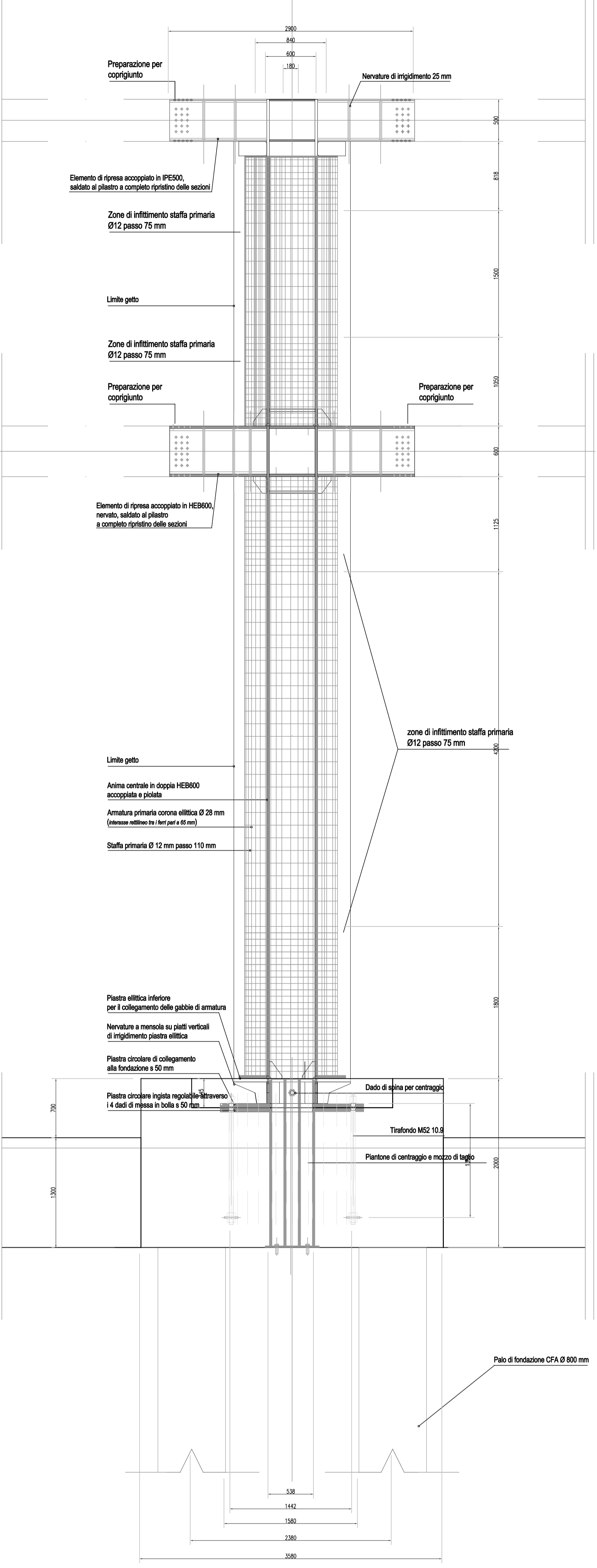
ACCIAIO per calcestruzzo	
Acciaio per barre di armatura	B450C
Acciaio per reti elettrosaldate	Rp _k = 440 N/mm²
Sovrapposizioni e ancoraggi ove non indicato	70 Ø

ACCIAIO per carpenteria metallica	
Classe di resistenza: profili a sezione aperta	S355 JR
Classe di resistenza: profili a sezione cava	S355 JR
Bulloni (EN 14399)	10.9 (**)
Trasduttori (DIN 913)	10.9
Connessioni a taglio (EN 1993-1-8)	Cat. B
Coefficiente di atterro per bulloni A1	k = 0,4 (***)
Classe di esecuzione (EN 1993-2)	EXC3
Trattamenti di protezione: calcestruzzo (ISO 9223)	C4
Strutture interne, Avicbridge, scale, baracature esterne, strutture secondarie esterne, soppalchi BHS:	Zincatura a caldo e intumescente (R60)
Scale esterne, grigliai metallici:	Zincatura a caldo
Connettori a taglio: pali tipo Nelson (dove indicato)	S235 J2 - C450
Matta per ancoraggi	tipo Best Masterflex 400 o equiv.
(**) Utilizzare bulloni tipo HR per collegamenti a flangia.	
(***) Superfici preparate meccanicamente o a grangola e verniciate, dove indicato nei particolari costruttivi.	
Verniciatura a spruzzo con prodotti a base di alluminio o di zinco oppure verniciatura con silicato di zinco alcalino applicando uno spessore dello strato di 50-80 µm.	

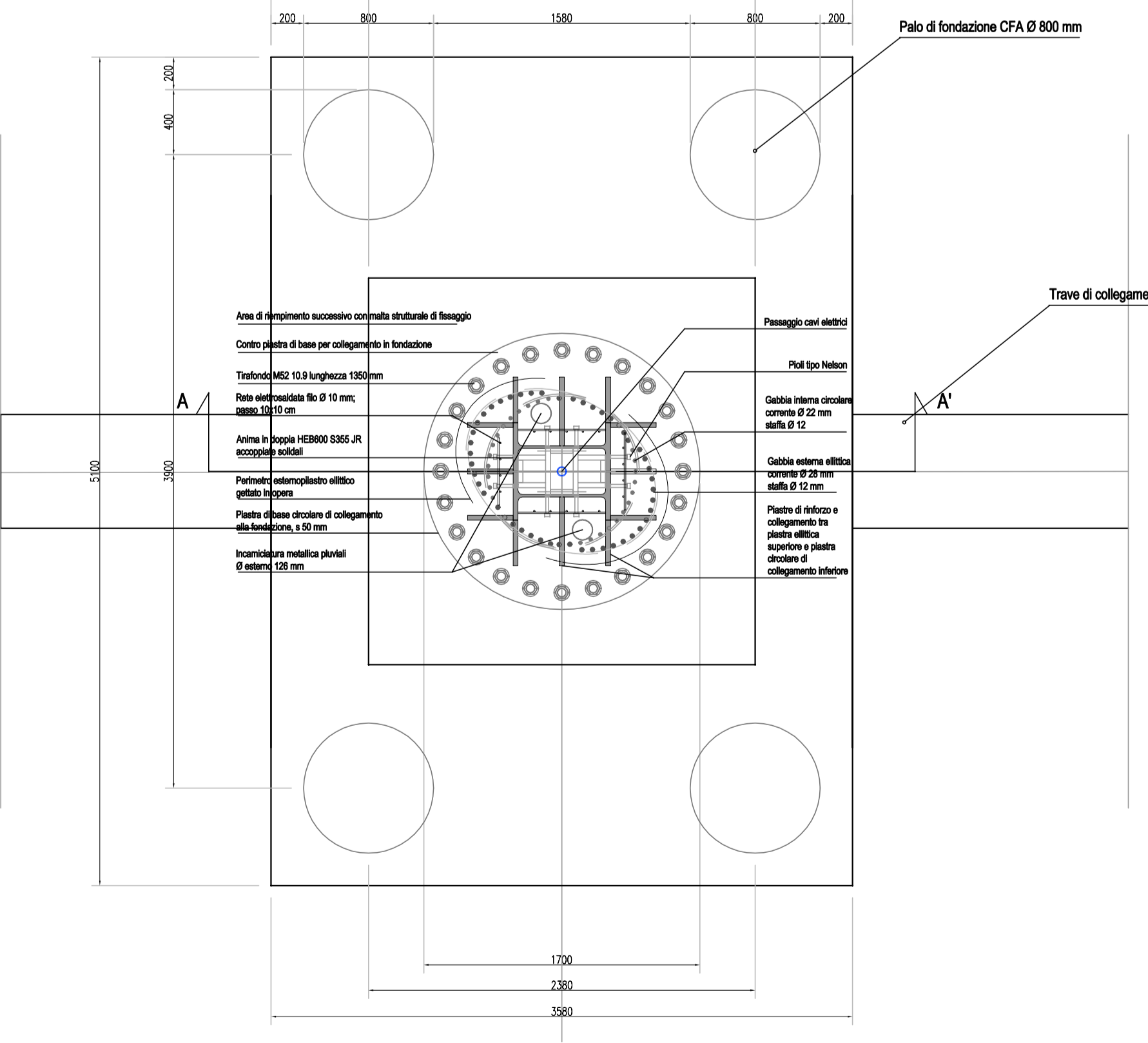
SEZIONE VERTICALE A-A'



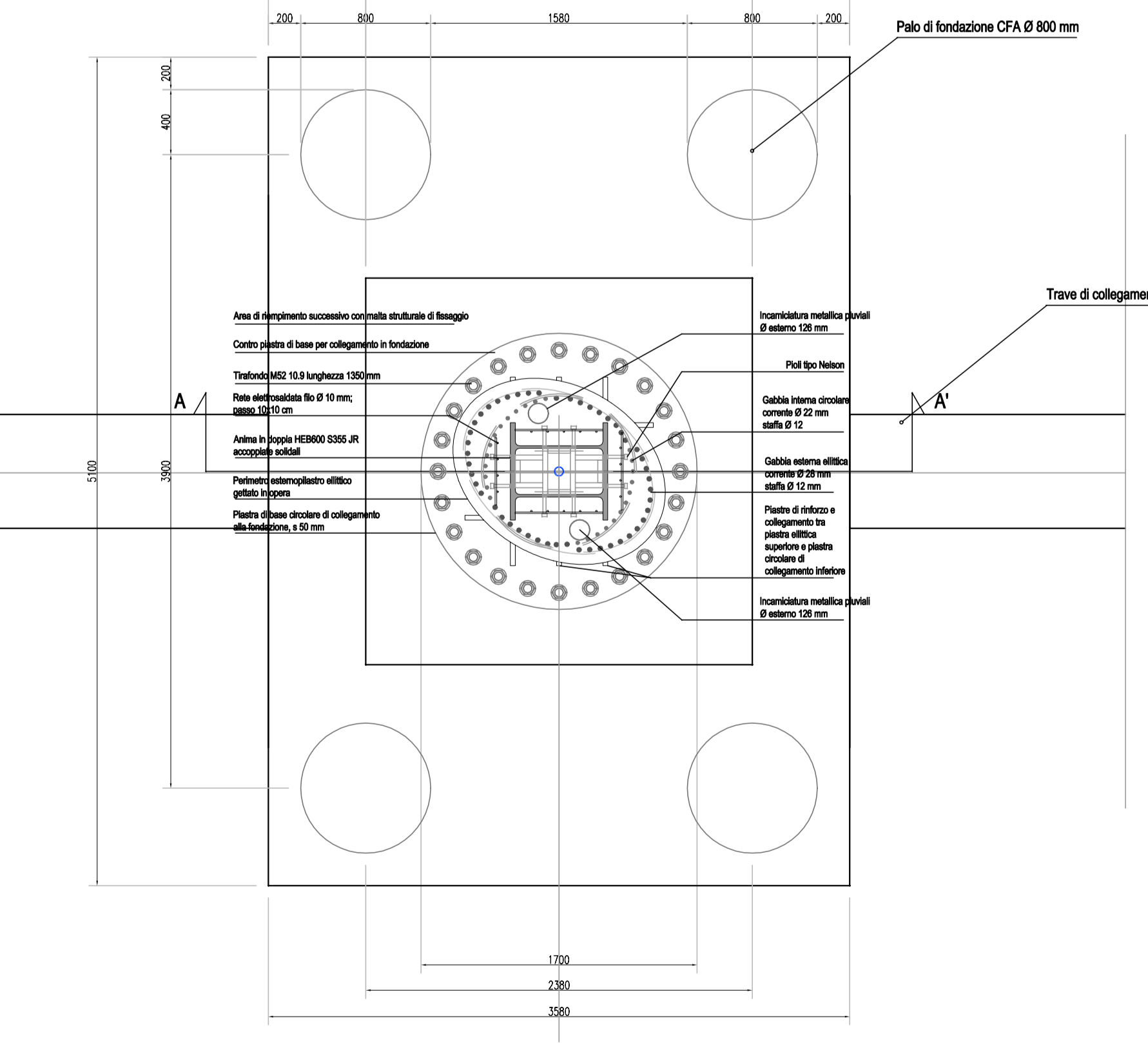
SEZIONE VERTICALE A-A' con vista delle armature



SEZIONE ORIZZONTALE P-P'



SEZIONE ORIZZONTALE P-P'



COMUNE DI RAVENNA

«CONCESSIONE MEDIANTE PROJECT FINANCING DEL SERVIZIO DI ASSISTENZA PASSEGGERI E DI STAZIONE MARITTIMA NEL PORTO DI RAVENNA, NONCHÉ DELLE AREE PER LA REALIZZAZIONE E GESTIONE DELLA NUOVA STAZIONE MARITTIMA E DEGLI ALTRI BENI STRUMENTALI E/O COMPLEMENTARI ALLA PRESTAZIONE DEL SUOGETTO SERVIZIO DA REALIZZARE SULLA BANCHINA CROCIERE DI PORTO CORSINI (RA) E AREE DEMANIALI ADIACENTI»

PROGETTO ESECUTIVO

Commissario: **RCCP**

Team Progettisti:

ALFONSO FEMIA
Via Interonale 2/11, 48124 Cesena (FC) - Tel. 0524/80999 - Fax 0524/80999
Via Salaria 210/212, 00197 Roma (RM) - Tel. 06/49101111 - Fax 06/4910112
25 Via dei poveri sacconi, 73010 Porto (VI) - Tel. +39 0445/2594
alfonso@alfonsofemia.com - www.alfonsofemia.com

RINA CONSULTING SPA
Via Salaria 210/212, 00197 Roma (RM) - Tel. 06/49101111 - Fax 06/4910112
www.rina.org

Responsabile progettazione ingegneristica Strutturale:
Ing. Antonio Di Stefano
Responsabile Costruzione:
Ing. Francesco Barabino

Responsabile progettazione prevenzione incendi:
AFC Srl
Via Salaria 210/212, 00197 Roma (RM) - Tel. 06/49101111 - Fax 06/4910112
www.afc.it

ALFONSO FEMIA

RINA

cod. tavola **RAV PE-H22-Struttura Passerella Pilastro Misto**
scala **1:30**
oggetto **Struttura Passerella Solaio Pilastro Misto**
data **17 ottobre 2022**
nome file **RAV PE-H22-Struttura Passerella Pilastro Misto**
commissa **P032413**

rev.	data	redatto	verificato	approvato	oggetto revisione
0	22/10/17	area	area	RINA	primo rilascio

L'ELABORAZIONE E LA RIPRODUZIONE DEL PRESENTE DOCUMENTO SONO RISERVATE A NORMA DI LEGGE